

MAZDA SCRUM VAN



毎日の仕事をもっと安全に もっと楽しくする、スクラムバン。

大きな開口部で、荷物の積み降ろしがラクにできる広い荷室。

便利で使いやすい豊富な収納スペース。

視界は広々、取り回しも良いので運転もしやすい。

そして万一の時に備えた安全装備。

毎日使うものだから、使う人の立場に立って考えました。



広い荷室だから、大きな荷物も、長尺物も、高さのある物もしっかりと積み込めます。

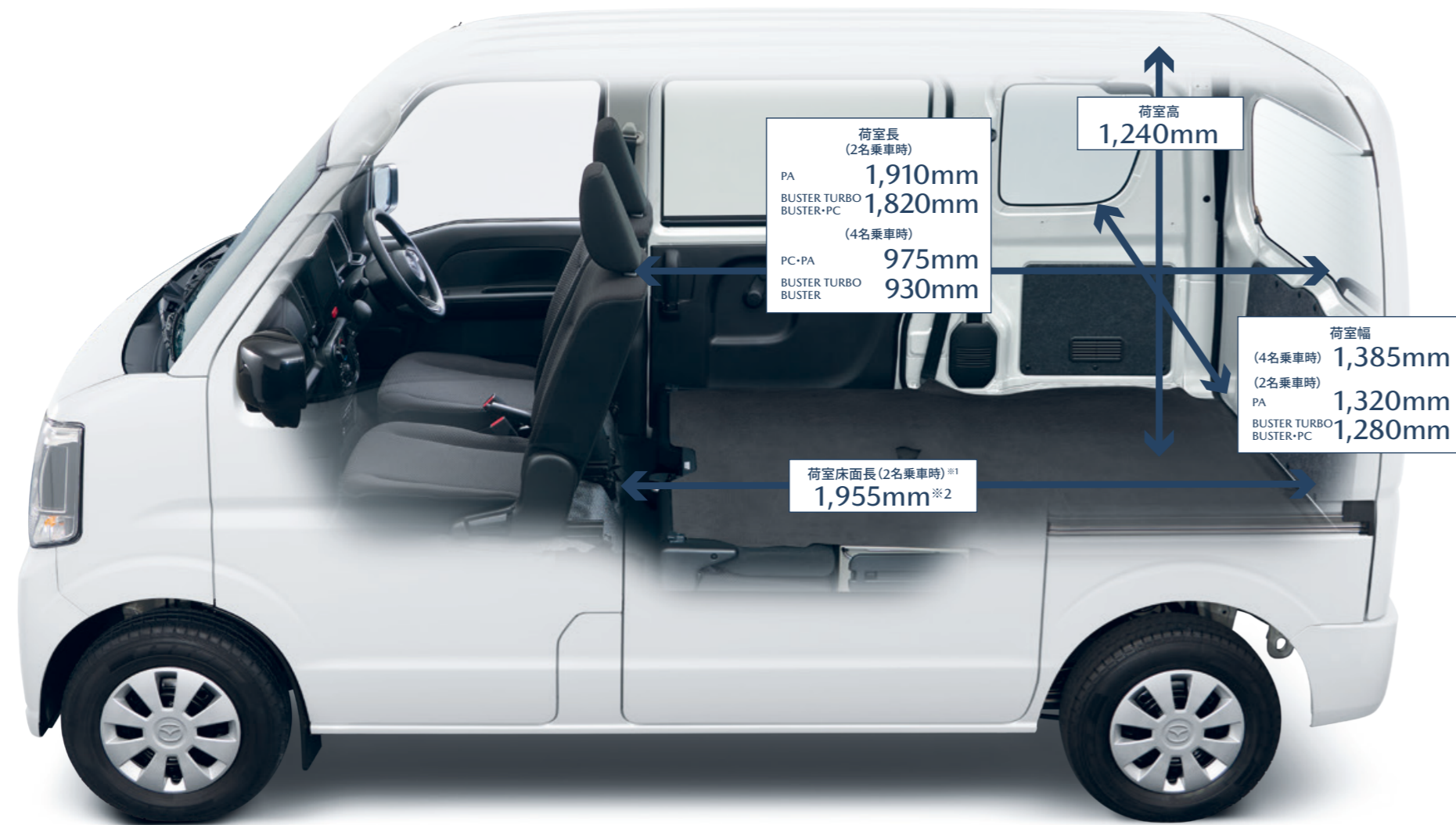


Photo:PC 2WD Body Color:ホワイト
 ※1 助手席シートを最前側に倒した際の助手席後端からバックドアまでの長さ。※2 スズキ株式会社による社内測定値。
 *数値を示す矢印の位置・長さはイメージのため一部実測と異なります。

大きな開口部で積み降ろしがスムーズに行えます

バックドアは大きな開口部と低い床面上高とし、荷物の積み降ろしがスムーズに行えます。また後席ドアもゆとりある開口部によって、荷物の出し入れにも対応できます。

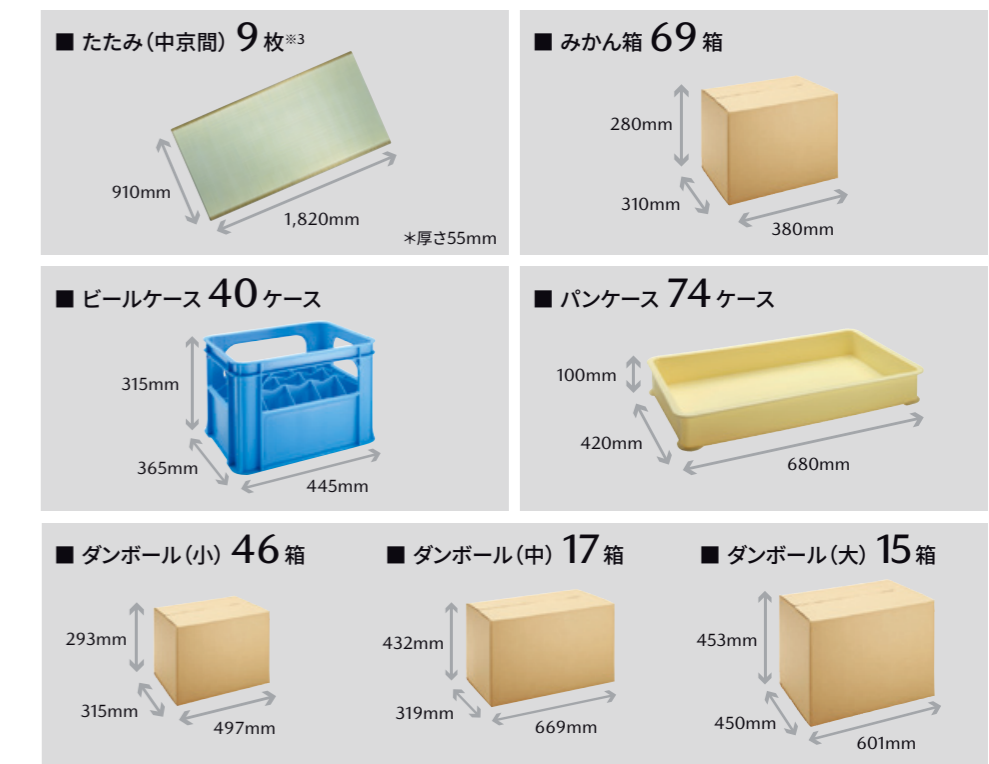


助手席を前に倒せば、長尺物も無理なく運べます

2名乗車時の荷室床面長^{※1}は1,955mm^{※2}。さらに、助手席を前に倒すと床面長は2,640mm^{※2}となり、カーペットなどの長尺物の積載も可能です。



多彩な荷物が、たっぷり積めます



*記載の積載量はPAでの数量です。



Photo (右上、下):PC 2WD Body Color:シルキーシルバーマタリック (左上):BUSTER TURBO 2WD Body Color:ブルーイッシュブラックパール3
 ※3 バックドアガラスより下の位置まで積載した場合の枚数。(たたみの厚さは55mm)
 *たたみ以外は助手席にも積載 (助手席前倒し時)。*積載例の数値はあくまでも容積の目安です。最大積載量 (2名乗車時:350kg、4名乗車時:250kg) の範囲内でご利用ください。*画像は説明のためのイメージです。

毎日使う小物や仕事の道具がすっきり収まる、実用的な収納スペース。

※装備されるグレード等の詳細はEquipment (主要装備) をご確認ください。



- A インパネドリンクホルダー(運転席側/助手席側)
〈全車標準装備〉
- B インパネトレイ(助手席側)〈全車標準装備〉
- C グローブボックス(全車標準装備)
- D インパネボックス(標準装備:PA)
- E インパネポケット(運転席側)〈全車標準装備〉
- F インパネセンターミドルトレイ(全車標準装備)
- G ショッピングフック(インパネ) *耐荷重2kg
〈全車標準装備〉
- H インパネアッパーポケット(運転席側)
〈全車標準装備〉
- I センターコンソールトレイ(全車標準装備)
- J オーバーヘッドシェルフ
*耐荷重:左右、中央の各位置でそれぞれ500g
〈全車標準装備〉

その他の収納スペース

- バニティミラー・チケットホルダー付(運転席側/助手席側)〈標準装備:BUSTER・BUSTER TURBO〉
- ドリンクホルダー(リア×2)
〈標準装備:BUSTER・BUSTER TURBO〉
- ドリンクホルダー付ドアポケット(フロント×2)
〈全車標準装備〉
- シートバックポケット(運転席側)
〈標準装備:PC・BUSTER・BUSTER TURBO〉
- ユーティリティナット×12〈標準装備:PA・PC〉
- ユーティリティナット×8
〈標準装備:BUSTER・BUSTER TURBO〉

広く快適な室内。使いやすい装備も充実。

※装備されるグレード等の詳細はEquipment (主要装備) をご確認ください。



- A マニュアルエアコン〈全車標準装備〉
- B AM/FMラジオ(スピーカー内蔵)
〈標準装備:PA〉
- C パワーステアリング〈全車標準装備〉
- D パワードアロック(バックドア連動)〈全車標準装備〉
- E パワーウィンドー(フロント:ロック機構/運転席
オート&挟み込み防止機構付)〈全車標準装備〉
パワーウィンドー(リア:ロック機構付)
〈標準装備:BUSTER・BUSTER TURBO〉
- F USBチャージャー(Type-A:フロント×1/Type-C:
フロント×1)〈全車標準装備〉
- G 残照式3ポジションルームランプ(フロント)
〈全車標準装備〉
- H 残照式3ポジションルームランプ(ラゲッジルーム)
〈全車標準装備〉
- I シートヒーター(運転席)
〈標準装備:PC・BUSTER・BUSTER TURBO〉

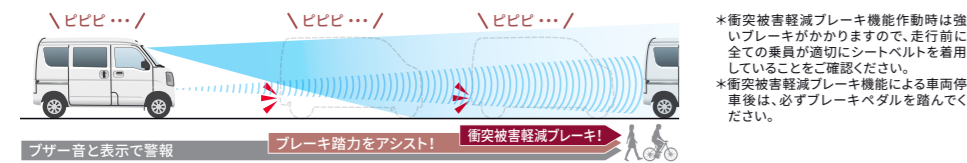
Photo:PC 2WD
*荷物の形状によっては積載できない場合があります。*小物類は車両本体には含まれません。*走行中は必ずシートベルトを正しく装着し、荷物が移動したり運転の支障とならないようしっかりと固定または収納してください。走行中に荷物が移動・崩れるなど、けがや事故につながるおそれがあります。*画像は点灯状態を演出しています。*画像は説明のためのイメージです。

忙しい日々の安心を支える、先進の安全技術を採用。

※装備されるグレード等の詳細はEquipment(主要装備)をご確認ください。

デュアルセンサーブレーキサポートII 運転支援機能 〈全車標準装備〉

システムが衝突のおそれがあると判断すると、音やメーターなどの表示によってドライバーに警告。ブレーキペダルを踏むと、ブレーキ踏力をアシスト。衝突の可能性が高まると、自動で強いブレーキをかけ、衝突の回避または衝突時の被害軽減を図ります。



■交差点衝突回避支援(右左折)
右左折時に対向車の進路を横切るときや対向方向からの横断歩行者や自転車を検出した場合、前方衝突警報および衝突被害軽減ブレーキにより、衝突の回避または衝突時の被害軽減を図ります。

■交差点衝突回避支援(出合頭車両)
交差点など側方から接近する車両と衝突の可能性が高いとシステムが判断したとき、前方衝突警報および衝突被害軽減ブレーキにより、衝突の回避または衝突時の被害軽減を図ります。

〈作動条件〉
自車速度約5km/h～約180km/h(対象が自転車、歩行者の場合は約5km/h～約80km/h)、交差点(右左折)では、自車速度約5km/h～約40km/h(対象が自転車、歩行者の場合は約5km/h～約30km/h)、交差点(出合頭車両)では、自車速度約5km/h～約60km/hで走行中、車両や自動二輪車(前方の対向車両、対向自動二輪車は約30km/h～約180km/h)、自転車、歩行者を検知し、システムが衝突の可能性があると判断した場合、衝突を回避できる場合があります。周囲の環境や対象物の動きなどによっては、警報のみで衝突被害軽減ブレーキが作動しない場合があります。また、警報と同時に衝突被害軽減ブレーキが作動する場合があります。

誤発進抑制機能[前進時] / [後退時] 運転支援機能 〈全車標準装備〉

システムが進行方向の障害物を検知。停車または徐行中で作動。アクセルペダルを強く踏み込むと、エンジン出力を自動的に抑制します。作動中はブザー音を鳴らし、メーター内の表示灯を点滅させてエンジン出力の抑制をお知らせします。

■誤発進抑制機能[前進時] ■誤発進抑制機能[後退時]



標識認識機能(車両進入禁止/一時停止/赤信号) 〈全車標準装備〉

走行中に標識を認識すると、メーターにマークを表示してドライバーにお知らせ。



認識する標識(一例)	車両進入禁止	一時停止	赤信号
------------	--------	------	-----

〈作動条件〉
走行中にシステムが車両進入禁止、一時停止の標識、赤信号を認識した場合。

低速時ブレーキサポート[前進時/後退時] 運転支援機能 〈全車標準装備〉

フロントとリアバンパーに内蔵した各4つの超音波センサーで、前方・後方の障害物との距離を測り、4段階のブザー音とメーター表示で障害物への接近をお知らせする「パーキングセンサー」を搭載し、さらに、前方・後方の障害物との衝突の危険性が高まると衝突被害軽減ブレーキが作動し、衝突の回避または衝突時の被害軽減を図ります。

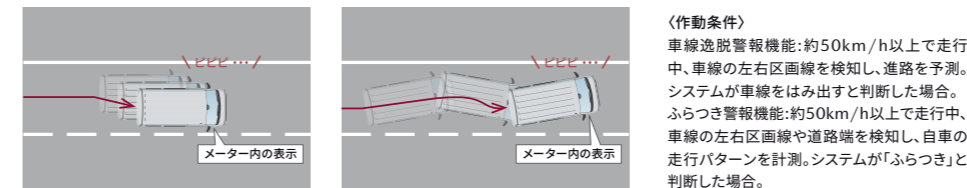
※衝突被害軽減ブレーキ機能による車両停車後は、必ずブレーキペダルを踏んでください。



車線逸脱警報機能/ふらつき警報機能〈全車標準装備〉

走行中は左右の区画線や走路を検知し、進路を予測。車線を逸脱するとシステムが判断したら、ブザー音とメーター内の表示で警報。また、長時間の走行中、左右の区画線を検知し、自車の走行パターンを計測。「ふらつき」とシステムが判断した場合、ブザー音とメーター内の表示で警報。

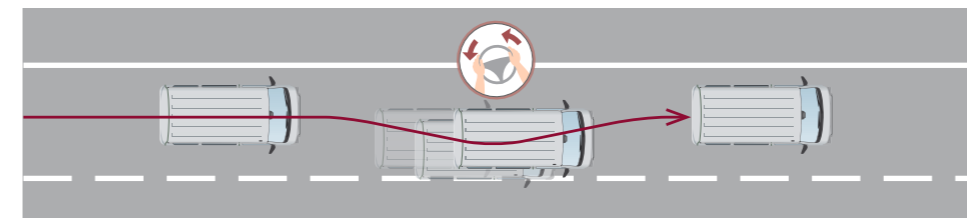
●ウインカーが出ている間は、車線変更の意図があると判断し、車線逸脱警報機能を一旦停止します。



車線逸脱抑制機能〈全車標準装備〉

走行中は、左右の区画線や走路を検知し進路を予測。車線逸脱の可能性が高いとシステムが判断すると、ステアリングに力を加えることでドライバーに操作を促し、車両を車線の内側に戻すよう支援。

●ドライバーの緊急操舵時は、ドライバーの操舵を妨げません。
●ウインカーが出ている間は、車線変更の意図があると判断し、車線逸脱抑制機能を一旦停止します。

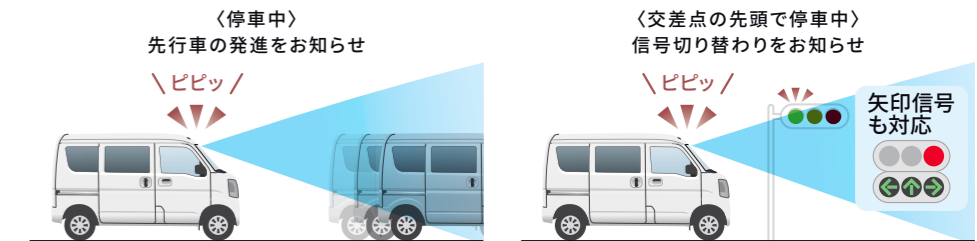


⚠️ **■運転支援を目的としています。 ■検知性能・制御性能には限界があります。これらの機能に頼った運転はせず、常に安全運転を心がけてください。 ■状況によっては正常に作動しない場合があります。 ■対象物、天候状況、道路状況などの条件によっては、衝突を回避または被害を軽減できない場合があります。 ■ステアリング操作やアクセル操作による回避行動を行っているときは、作動しない場合があります。 ■ご注意ください項目がありますので、必ずオーナーズマニュアルをお読みください。 ■詳しくは販売会社にお問い合わせください。**

安全運転サポート車(サポカーS・ワイド)に該当
 経済産業省や国土交通省などが普及啓発を推進している、高齢者を含む運転者を先進安全技術で支援し交通事故防止を図る「安全運転サポート車(サポカーS・ワイド)」に該当しています。サポカーS・ワイドは、被害軽減ブレーキ(対歩行者)、ペダル踏み間違え時加速抑制装置、車線逸脱警報、先進ライトを搭載した車です。
*詳細についてはマツダオフィシャルウェブに掲載しております。上記QRよりご覧ください。

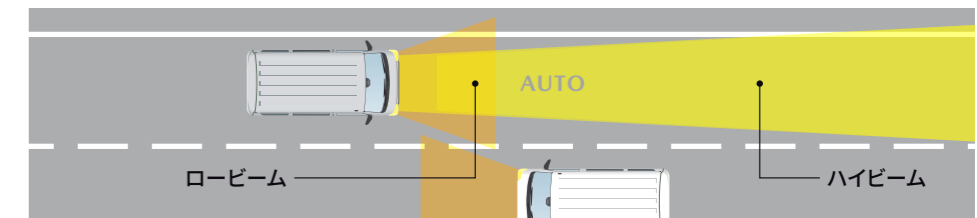
発進お知らせ機能(先行車/信号切り替わり) 〈全車標準装備〉

先行車が発進、または青信号に切り替わった際に停車し続けた場合、ブザー音とメーター内の表示でお知らせします。



ハイビームアシスト機能 〈全車標準装備〉

ヘッドランプのハイビーム/ロービームを自動で切り替えます。前方に対向車や先行車がいる場合、または街路灯の多い場所や明るい場所ではロービームに、対向車や先行車がいなくなると自動でハイビームに戻ります。



軽量衝撃吸収ボディ〈全車標準装備〉

衝突時の衝撃を効率よく吸収・分散するボディー構造を採用。

SRS※¹エアバッグシステム(運転席/助手席)〈全車標準装備〉

※¹ SRS: Supplemental Restraint System (補助拘束装置) 運転席&助手席エアバッグは横方向や後方からの衝撃、横転および転覆した場合や正面からの衝撃が小さい場合には作動しません。すべてのSRSエアバッグはシートベルトをしたうえで補助拘束装置です。シートベルトは必ず装着してください。

シートベルト・フロントシート・プリテンショナー※²& 可変ロードリミッター機構付ELR3点式×2 〈全車標準装備〉

※² 運転席はラップアウタープリテンショナー機構付。



*エアバッグ膨張時イメージ写真

ブレーキアシスト、4輪アンチロック・ブレーキ・システム(4W-ABS)、 電子制御制動力配分システム(EBD) 〈全車標準装備〉

*4W-ABS&EBDはあくまでもドライバーのブレーキ操作を補助するシステムです。4W-ABS&EBD非装着車と同様に、コーナー等の手前では十分な減速が必要です。安全運転を心がけてください。

エマージェンシーストップシグナル〈全車標準装備〉

一定速度以上で走行中に急ブレーキを検知すると、ハザードランプが自動で高速点滅。後続車に急ブレーキを知らせ、注意を促します。

歩行者傷害軽減ボディ〈全車標準装備〉

フロントボディ周辺に衝撃吸収構造を採用。万一の衝突時に、歩行者へのダメージ軽減を図ります。

頸部衝撃緩和フロントシート〈全車標準装備〉

後方から低速で追突された際に、頸部への衝撃を緩和します。

頭部衝撃軽減構造インテリア(前席)〈全車標準装備〉

万一の接触時に乗員の頭部へのダメージを軽減するために、ピラーの内側などに衝撃軽減構造を採用。

優れた燃費性能とパワフルな走りを両立。

日々の運転を快適にするCVTを採用

低速域から中速域では変速による、ショックの少ないシームレスでスムーズな加速を実現。高速域では回転数を抑えることで、燃費の向上と車内での会話がしやすい優れた静粛性に貢献しています。

路面状況が悪くても安心の装備

ブレーキLSDトラクションコントロール

〈標準装備:PA(CVT)・PC・BUSTER・BUSTER TURBO〉

ぬかるみなどで駆動輪の左右どちらかが空回りした場合、空回りする方にブレーキをかけることで、もう一方に駆動力を伝達。ぬかるみなどからの脱出をアシストします。



*システムがタイヤの空回りを検知すると自動で作動します。

路面状況に応じ、3つのモードを切り替えできる電子制御式パートタイム4WD 〈標準装備:PA(CVT/4WD車)、PC(4WD車)、 BUSTER(4WD車)、BUSTER TURBO(4WD車)〉

通常の走行では「2WD」を使用。雨で滑りやすい時など、路面状況に応じて駆動力を制御する「4WD AUTO」、山間部の未舗装路などで力を発揮する「4WD LOCK」、スイッチで3つの走行モードに切り替えられる電子制御式パートタイム4WDを採用しました。



*PA(SMT/4WD車)は、路面状況に応じてスイッチで「2WD」「4WD」の2つのモードに切り替えができます。
*切り替え操作のご使用上の注意事項につきましては、必ず車両付属のオーナーズマニュアルをご確認ください。

軽快なフットワークを生む小回りの良さ

狭い路地での取り回しも、縦列駐車もストレスなくスムーズに。軽快なフットワークで、仕事をアシストします。

最小回転半径
4.1m



坂道も安心のヒルホールドコントロール〈全車標準装備〉

坂道での発進時には、クルマが後ろに下がらないように、ブレーキペダルからアクセルペダルに踏み替える瞬間、一時的にブレーキが作動。落ち着いて発進できます。

マルチインフォメーションディスプレイ (MID:モノクロ)〈全車標準装備〉

わかりやすいデジタル車速と見やすい液晶画面に加え、スタイリッシュなデザインのディスプレイです。



*機能説明のために点灯させたものです。実際の走行状態を示すものではありません。画面はハメコミ合成です。

考え抜かれた設計が、仕事をスムーズにします。

乗降グリップ(運転席側/助手席側)
乗降ステップ(全席)〈全車標準装備〉

前席、後席ともに、地上高の低い乗降ステップを装備。さらに運転席と助手席には握りやすい大型の乗降グリップを採用。スムーズで安全な乗り降りができる親切設計です。

■乗降イメージ図



チルトステアリング
〈標準装備: BUSTER・BUSTER TURBO〉

フロントシート・シートスライド〈全車標準装備〉

運転席のシートスライド量は230mm^{※1}。ステアリングの高さを調整できるチルトステアリングとあわせて、運転しやすく疲れにくい運転姿勢を保てます。

■イメージ図



シートバックテーブル(助手席側)
〈標準装備: PC・BUSTER・BUSTER TURBO〉

外出先で書類を広げてデスク代わりに使ったり、お弁当や飲み物を置いてランチタイムを楽しめます。



アドバンストキーレスエントリー(アンサーバック機能付)、キーレスプッシュボタンスタートシステム、リクエストスイッチ

〈標準装備: BUSTER・BUSTER TURBO〉

アドバンストキーを身につけていれば、ドアの施錠・解錠はリクエストスイッチを押すだけ。さらにブレーキペダルを踏んでエンジンスイッチを押すだけで、エンジンの始動が可能です。

警告: 植込み型心臓ペースメーカーと植込み型除細動器をご使用のお客様へ
アドバンストキーレスエントリーシステムの電波により、植込み型心臓ペースメーカーと植込み型除細動器に影響を与える可能性があります。詳しくはマツダの販売店までお問い合わせください。

*アドバンストキーを電波障害となるような機器(携帯電話など)と重ねて携帯した場合、機能しないことがあります。その際は、アドバンストキーを離してご使用ください。

■リクエストスイッチ



スライドドアイージークロージャー(後席両側)
〈標準装備: BUSTER・BUSTER TURBO〉

ドアを半ドアの位置まで軽く閉めれば、自動的に最後まで閉まります。



PA

- DOHC VVTエンジン
- 2WD:5MT/CVT
- パートタイム4WD:5MT
- 電子制御式パートタイム4WD:CVT



Photo: 2WD 5MT Body Color: ホワイト^{※1}



シート材質(ビニールレザー)/シートカラー(ブラック)

メーカー希望小売価格 ()内は消費税抜き価格

2WD・CVT ¥1,447,600 (¥1,316,000) | 4WD・CVT ¥1,601,600 (¥1,456,000)

2WD・5MT ¥1,354,100 (¥1,231,000) | 4WD・5MT ¥1,486,100 (¥1,351,000)

PC

- DOHC VVTエンジン
- 2WD:CVT
- 電子制御式パートタイム4WD:CVT



Photo: 2WD Body Color: シルキーシルバーマタリック



シート材質(ファブリック)/シートカラー(ブラック)

メーカー希望小売価格 ()内は消費税抜き価格

2WD・CVT ¥1,551,000 (¥1,410,000) | 4WD・CVT ¥1,705,000 (¥1,550,000)

^{※1} パンパー色は、材料着色となります。材料着色パンパーは塗装されておりませんので、ボディカラーとは異なります。
*インテリアの画像は点灯状態を演出しています。

^{※1} スズキ株式会社による社内測定値。*画像は説明のためのイメージです。
*数値を示す矢印の位置・長さはイメージのため一部実測と異なります。

■記載の価格はメーカー希望小売価格(消費税10%込み)です。価格については販売会社が独自に定めておりますので、詳しくは各販売会社におたずねください。また、保険料、税金(消費税を除く)、届出などに伴う諸費用や、各販売会社でセットする付属品の費用は別途申し受けます。■記載の価格には、応急用タイヤ、タイヤ交換用工具が含まれています。■別途リサイクル料金が11,940円必要となります。

BUSTER

- DOHC VVTエンジン
- 2WD:CVT
- 電子制御式パートタイム4WD:CVT



Photo:2WD Body Color:モスグレーメタリック



シート材質(ファブリック) / シートカラー(ブラック)

メーカー希望小売価格 ()内は消費税抜き価格

2WD・CVT ￥1,665,400 (￥1,514,000) | 4WD・CVT ￥1,819,400 (￥1,654,000)

■記載の価格はメーカー希望小売価格(消費税10%込み)です。価格については販売会社が独自に定めておりますので、詳しくは各販売会社におたずねください。また、保険料、税金(消費税を除く)、届出などに伴う諸費用や、各販売会社でセットする付属品の費用は別途申し受けます。■記載の価格には、応急用タイヤ、タイヤ交換工具が含まれています。■別途リサイクル料金が11,940円必要となります。

BUSTER TURBO

- DOHC VVT ターボエンジン
- 2WD:CVT
- 電子制御式パートタイム4WD:CVT



Photo:2WD Body Color:ブルーイッシュブラックパール3



シート材質(ファブリック) / シートカラー(ブラック)

メーカー希望小売価格 ()内は消費税抜き価格

2WD・CVT ￥1,786,400 (￥1,624,000) | 4WD・CVT ￥1,940,400 (￥1,764,000)

BUSTER・BUSTER TURBOなら、さらに多彩なシートアレンジが可能です。

フルフラットをはじめとした、乗員+荷物 of 多彩なシートアレンジが可能。仕事にも趣味にも幅広い使い勝手のよさを発揮します。

■フルフラット



■2名乗車+荷物



リアシートを格納すれば、自転車なども積み込めます。
*自転車のサイズ・形状によっては積載できない場合があります。

■2名乗車+長尺物



助手席前倒し機構により長尺物も余裕で積み込めます。

Photo:BUSTER 2WD Body Color:パールホワイト

BODY COLORS



ホワイト※1 (PA、PC)



シルキーシルバーメタリック (PC)



ブルーイッシュブラックパール3 (BUSTER・BUSTER TURBO)



モスグレーメタリック (BUSTER・BUSTER TURBO)



パールホワイト※2 (BUSTER・BUSTER TURBO)

*掲載の画像は撮影・印刷条件により、実物と印象が相違する場合があります。

SEAT MATERIALS



シート材質(ビニールレザー)※3(標準装備:PA)



シート材質(ファブリック)
(標準装備:PC、BUSTER、BUSTER TURBO)

※1 パンパー色は、材料着色となります。材料着色パンパーは塗装されておりませんので、ボディカラーとは異なります。※2 パールホワイトは特別塗装のため、メーカー希望小売価格27,500円(消費税抜き価格25,000円)高となります。※3 シートの背面および側面はファブリックとなります。
*荷物の形状によっては積載できない場合があります。*小物類は車両本体には含まれません。*走行中は必ずシートベルトを正しく装着し、荷物が移動したり運転の支障にならないようしっかりと固定または収納してください。走行中に荷物が移動・崩れるなど、けがや事故につながるおそれがあります。
*走行中のシートアレンジの操作やエンジンをかけたままでの仮眠はしないでください。*フルフラットモードでの走行はおやめください。*標準状態以外のシートアレンジにすると走行できない場合やご注意いただきたい項目がございます。必ずオーナーズマニュアルをご覧ください。*インテリアの画像は点灯状態を演出しています。

MAZDA SCRUM VAN Technical Information

Specifications (主要諸元)

■車種	ルーフタイプ	ハイルーフ											
	ボディタイプ	バン											
■エンジンタイプ	機種名	PA				PC		BUSTER		BUSTER TURBO			
	駆動方式	2WD (FR)	パートタイム4WD	2WD (FR)	電子制御式パートタイム4WD	2WD (FR)	電子制御式パートタイム4WD	2WD (FR)	電子制御式パートタイム4WD	2WD (FR)	電子制御式パートタイム4WD		
■エンジンタイプ	660 DOHC VVT										660 DOHC VVT ターボ		
■トランスミッションタイプ	5MT				自動無段変速機 (CVT)								
■車名・型式	マツダ・3BD-DG18V		マツダ・5BD-DG18V					マツダ・3BD-DG18V					
■寸法・重量・定員	全長×全幅×全高	mm		マツダ・3BD-DG18V			マツダ・5BD-DG18V			マツダ・3BD-DG18V			
	荷室寸法 (長さ×幅×高さ) (mm)	2名乗車時	1,910×1,320×1,240				1,820×1,280×1,240						
		4名乗車時	975×1,385×1,240				930×1,385×1,240						
	ホイールベース	mm		2,430									
	トレッド 前/後	mm		1,310/1,290									
	最低地上高※1	mm		150									
	乗車定員	名		2または4									
	車両重量	kg		870	910	910	960	910	960	930	980	940	990
	車両総重量 (kg)	2名乗車時	1,330	1,370	1,370	1,420	1,370	1,420	1,390	1,440	1,400	1,450	
		4名乗車時	1,340	1,380	1,380	1,430	1,380	1,430	1,400	1,450	1,410	1,460	
最大積載量 (kg)	350												
	250												
■ステアリング・サスペンション・ブレーキ	ステアリング※1	ラック&ピニオン式											
	サスペンション 前/後	マクファーソンストラット式/I.T.L. (アイソレーテッド・トレーリング・リンク) 式											
	ブレーキ 前/後	ディスク/リーディングトレーリング式ドラム											
■エンジン	型式	R06A型											
	種類※1	水冷直列3気筒DOHC12バルブ 吸排気VVT								水冷直列3気筒DOHC12バルブ VVT インタークーラーターボ			
	総排気量	L		0.658									
	ボア×ストローク	mm		64.0×68.2									
	圧縮比※1	11.3											
	最高出力※2	kW(PS) /rpm		36(49) /6,200				47(64) /6,000					
	最大トルク※2	N・m(kgf・m) /rpm		60(6.1) /4,000				95(9.7) /3,000					
	燃料供給装置	EPI (電子制御燃料噴射)											
	使用燃料・タンク容量	L		無鉛レギュラーガソリン・37									
	■性能	WLTC燃費 (国土交通省審査値)*1,2 km/L	17.2	16.9	16.4						15.1		
市街地モード (WLTC-L)			15.2	15.1	15.0						12.9		
郊外モード (WLTC-M)			18.3	17.9	17.2						16.2		
高速道路モード (WLTC-H)			17.5	17.1	16.5						15.5		
JCO8燃費 (国土交通省審査値)*1 km/L		20.5	20.0	22.1	21.1	22.1	21.1	22.1	21.1	20.7	19.8		
主要燃費向上対策	可変バルブタイミング、電動パワーステアリング、電子制御式燃料噴射、自動無段変速機 (CVT車)、アイドリングストップ装置 (CVT車)												
最小回転半径	m		4.1										
■トランスミッション	変速比	5MT車	第1速/第2速/第3速/第4速/第5速/後退	5.809/3.123/1.905/1.279/1.000/5.861		—							
		CVT車	前進	4.380~0.826						—			
	後退	4.083						—					
	最終減速比	4.300	4.555	4.777				4.100					

*1: 燃料消費率は定められた試験条件での値です。お客様の使用環境 (気象、渋滞等) や運転方法 (急発進、エアコン使用時等) に応じて燃料消費率は異なります。
 *2: WLTCモードは、市街地、郊外、高速道路の各走行モードを平均的な使用時間配分で構成した国際的な走行モードです。市街地モードは、信号や渋滞等の影響を受ける比較的低速な走行を想定、郊外モードは、信号や渋滞等の影響をあまり受けない走行を想定、高速道路モードは、高速道路等での走行を想定しています。

※1: スズキ株式会社による社内測定値および社内呼称。 ※2: ()内は旧単位での参考値です。 ■道路運送車両法による型式指定申請書数値 ◆本仕様・装備は予告なく変更する場合があります。 ■製造事業者: スズキ株式会社

Equipment (主要装備)

MAZDA SCRUM VAN

○: 標準装備、△: 特別塗装色

■仕様 (グレード)	駆動方式	2WD (FR)	2WD (FR)	パートタイム4WD	電子制御式パートタイム4WD	2WD (FR)	電子制御式パートタイム4WD	2WD (FR)	電子制御式パートタイム4WD	2WD (FR)	電子制御式パートタイム4WD
	エンジン	660 DOHC VVT	660 DOHC VVT	660 DOHC VVT	660 DOHC VVT	660 DOHC VVT	660 DOHC VVT	660 DOHC VVT	660 DOHC VVT	660 DOHC VVT ターボ	660 DOHC VVT ターボ
	トランスミッションタイプ	5MT	CVT	5MT	CVT	CVT	CVT	CVT	CVT	CVT	CVT
	グレード	PA	PA	PA	PA	PC	PC	BUSTER	BUSTER	BUSTER TURBO	BUSTER TURBO
■セーフティ	軽量衝撃吸収ボディ	全車標準	○	○	○	○	○	○	○	○	○
	歩行者傷害軽減ボディ	全車標準	○	○	○	○	○	○	○	○	○
	頭部衝撃軽減構造インテリア (前席)	全車標準	○	○	○	○	○	○	○	○	○
	頸部衝撃緩和フロントシート	全車標準	○	○	○	○	○	○	○	○	○
	サイドインパクトバー	全車標準	○	○	○	○	○	○	○	○	○
	SRSエアバッグシステム (運転席/助手席)	全車標準	○	○	○	○	○	○	○	○	○
	シートベルト・フロントシート・プリテンショナー※1 & 可変ロードリミッター機構付ELR3点式×2	全車標準	○	○	○	○	○	○	○	○	○
	シートベルト・リアシート・ELR3点式×2	全車標準	○	○	○	○	○	○	○	○	○
	ウォーニング (運転席シートベルト)	全車標準	○	○	○	○	○	○	○	○	○
	ウォーニング (ライト消し忘れ)	全車標準	○	○	○	○	○	○	○	○	○
	ウォーニング (半ドア)	全車標準	○	○	○	○	○	○	○	○	○
	ヘッドレスト・フロントシート (シート一体式)	全車標準	○	○	○	○	○	○	○	○	○
	ヘッドレスト・フロントシート (上下可動式)	—	—	—	—	○	○	○	○	○	○
	ヘッドレスト・リアシート (上下可動式)	—	—	—	—	—	—	○	○	○	○
	チャイルドブルーフ (リアドア)	全車標準	○	○	○	○	○	○	○	○	○
	4輪アンチロック・ブレーキ・システム (4W-ABS)	全車標準	○	○	○	○	○	○	○	○	○
	電子制御制動力配分システム (EBD)	全車標準	○	○	○	○	○	○	○	○	○
	ブレーキアシスト	全車標準	○	○	○	○	○	○	○	○	○
	ダイナミック・スタビリティ・コントロールシステム [横滑り防止機構] (DSC) & トラクション・コントロール・システム (TCS)	全車標準	○	○	○	○	○	○	○	○	○
	エンジンクラッチスタートシステム	—	—	○	—	—	—	—	—	—	—
	ヒルホールドコントロール	全車標準	○	○	○	○	○	○	○	○	○
ブレーキペダル後退抑制機構	全車標準	○	○	○	○	○	○	○	○	○	
エマージェンシーストップシグナル	全車標準	○	○	○	○	○	○	○	○	○	
デュアルセンサーブレーキサポート II	全車標準	○	○	○	○	○	○	○	○	○	
誤発進抑制機能 [前進時]	全車標準	○	○	○	○	○	○	○	○	○	
誤発進抑制機能 [後退時]	全車標準	○	○	○	○	○	○	○	○	○	
低速時ブレーキサポート [前進時/後退時]	全車標準	○	○	○	○	○	○	○	○	○	
車線逸脱警報機能	全車標準	○	○	○	○	○	○	○	○	○	
車線逸脱抑制機能	全車標準	○	○	○	○	○	○	○	○	○	
ふらつき警報機能	全車標準	○	○	○	○	○	○	○	○	○	
発進お知らせ機能 (先行車/信号切り替わり)	全車標準	○	○	○	○	○	○	○	○	○	
ハイビームアシスト機能	全車標準	○	○	○	○	○	○	○	○	○	
パーキングセンサー (フロント)	全車標準	○	○	○	○	○	○	○	○	○	
パーキングセンサー (リア)	全車標準	○	○	○	○	○	○	○	○	○	
標識認識機能 (車両進入禁止/一時停止/赤信号)	全車標準	○	○	○	○	○	○	○	○	○	

※1 運転席はラップアウタープリテンショナー機構付。

Equipment (主要装備)

MAZDA SCRUM VAN

○:標準装備、△:特別塗装色

■仕様 (グレード)	駆動方式	2WD (FR)	2WD (FR)	パートタイム 4WD	電子制御式 パートタイム 4WD	2WD (FR)	電子制御式 パートタイム 4WD	2WD (FR)	電子制御式 パートタイム 4WD	2WD (FR)	電子制御式 パートタイム 4WD
		660 DOHC VVT	660 DOHC VVT	660 DOHC VVT	660 DOHC VVT	660 DOHC VVT	660 DOHC VVT	660 DOHC VVT	660 DOHC VVT	660 DOHC VVT ターボ	660 DOHC VVT ターボ
エンジン		660 DOHC VVT	660 DOHC VVT	660 DOHC VVT	660 DOHC VVT	660 DOHC VVT	660 DOHC VVT	660 DOHC VVT	660 DOHC VVT	660 DOHC VVT ターボ	660 DOHC VVT ターボ
トランスミッションタイプ		5MT	CVT	5MT	CVT	CVT	CVT	CVT	CVT	CVT	CVT
グレード		PA	PA	PA	PA	PC	PC	BUSTER	BUSTER	BUSTER TURBO	BUSTER TURBO
■視界	オートライトシステム	全車標準	○	○	○	○	○	○	○	○	○
	ライト自動消灯システム	全車標準	○	○	○	○	○	○	○	○	○
	LEDヘッドランプ (ハイ/ロービーム:マニュアルレベリング [光軸調整]機構付)	全車標準	○	○	○	○	○	○	○	○	○
	LEDハイマウントストップランプ	全車標準	○	○	○	○	○	○	○	○	○
	パワーウィンドー (フロント:ロック機構/運転席オート& 挟み込み防止機構付)	全車標準	○	○	○	○	○	○	○	○	○
	パワーウィンドー(リア:ロック機構付)		—	—	—	—	—	○	○	○	○
	熱線吸収グリーンガラス(フロントガラス)	全車標準	○	○	○	○	○	○	○	○	○
	熱線吸収グリーンガラス(フロントドア)	全車標準	○	○	○	○	○	○	○	○	○
	UVカットガラス(フロントガラス)	全車標準	○	○	○	○	○	○	○	○	○
	UVカットガラス(フロントドア)	全車標準	○	○	○	○	○	○	○	○	○
	UVカットガラス(リア)	全車標準	○	○	○	○	○	○	○	○	○
	ダークティンテッドガラス(リア)	全車標準	○	○	○	○	○	○	○	○	○
	リアウインドーデフォッガー(熱線プリント式)	全車標準	○	○	○	○	○	○	○	○	○
	手動可倒式ドアミラー(材着ブラック)		○	○	○	—	—	—	—	—	—
	電動格納リモコン式カラードアミラー (ブラック)		—	—	—	—	○	○	○	○	○
	助手席サイドアンダーミラー	全車標準	○	○	○	○	○	○	○	○	○
	ヒータードアミラー		—	—	—	—	○	—	—	—	○
	フロントワイパー(間欠式&ミスト付)	全車標準	○	○	○	○	○	○	○	○	○
	リアワイパー&ウォッシャー	全車標準	○	○	○	○	○	○	○	○	○
■エクステリア	カラードバンパー※2	全車標準	○	○	○	○	○	○	○	○	○
	アウトードアハンドル(ブラック)		○	○	○	○	—	—	—	—	—
	アウトードアハンドル(ボディ同色)		—	—	—	—	○	○	○	○	○
	成形マッドフラップ(フロント)	全車標準	○	○	○	○	○	○	○	○	○
	フロントフードガーニッシュ(メッキ)		—	—	—	—	○	○	○	○	○
	スライドドア(後席両側)	全車標準	○	○	○	○	○	○	○	○	○
	スライドドアアイジークロージャー (後席両側)		—	—	—	—	○	○	○	○	○

※2 ボディカラーがホワイトの場合は材料着色となります。

Equipment (主要装備)

MAZDA SCRUM VAN

○:標準装備、△:特別塗装色

■仕様 (グレード)	駆動方式	2WD (FR)	2WD (FR)	パートタイム 4WD	電子制御式 パートタイム 4WD	2WD (FR)	電子制御式 パートタイム 4WD	2WD (FR)	電子制御式 パートタイム 4WD	2WD (FR)	電子制御式 パートタイム 4WD
		660 DOHC VVT	660 DOHC VVT	660 DOHC VVT	660 DOHC VVT	660 DOHC VVT	660 DOHC VVT	660 DOHC VVT	660 DOHC VVT	660 DOHC VVT ターボ	660 DOHC VVT ターボ
エンジン		660 DOHC VVT	660 DOHC VVT	660 DOHC VVT	660 DOHC VVT	660 DOHC VVT	660 DOHC VVT	660 DOHC VVT	660 DOHC VVT	660 DOHC VVT ターボ	660 DOHC VVT ターボ
トランスミッションタイプ		5MT	CVT	5MT	CVT	CVT	CVT	CVT	CVT	CVT	CVT
グレード		PA	PA	PA	PA	PC	PC	BUSTER	BUSTER	BUSTER TURBO	BUSTER TURBO
■インテリア	オーディオガーニッシュ(ブラック)		—	—	—	—	○	○	○	○	○
	マルチインフォメーションディスプレイ (MID:モノクロ)	全車標準	○	○	○	○	○	○	○	○	○
	燃料残量警告灯	全車標準	○	○	○	○	○	○	○	○	○
	エンジンオイル交換お知らせ機能	全車標準	○	○	○	○	○	○	○	○	○
	ステアリング(ウレタン)	全車標準	○	○	○	○	○	○	○	○	○
	チルトステアリング		—	—	—	—	—	○	○	○	○
	サンバイザー(運転席チケットホルダー付)	全車標準	○	○	○	○	○	○	○	○	○
	サンバイザー(助手席)	全車標準	○	○	○	○	○	○	○	○	○
	パニティミラー・チケットホルダー付 (運転席側)		—	—	—	—	—	○	○	○	○
	パニティミラー・チケットホルダー付 (助手席側)		—	—	—	—	—	○	○	○	○
	残照式3ポジションルームランプ(フロント)	全車標準	○	○	○	○	○	○	○	○	○
	残照式3ポジションルームランプ (ラゲッジルーム)	全車標準	○	○	○	○	○	○	○	○	○
	アクセサリーソケット(インパネ)	全車標準	○	○	○	○	○	○	○	○	○
	フロアカーベット(ビニールレザー)		○	○	○	○	○	—	—	—	—
	フロアカーベット(ニードルパンチ)		—	—	—	—	—	—	—	○	○
	ラゲッジカーベット(ビニールレザー)	全車標準	○	○	○	○	○	○	○	○	○
	アシストグリップ(助手席側)	全車標準	○	○	○	○	○	○	○	○	○
	アシストグリップ(後席側左右)		—	—	—	—	—	○	○	○	○
	乗降グリップ(運転席側/助手席側)	全車標準	○	○	○	○	○	○	○	○	○
	バックドアインサイドグリップ	全車標準	○	○	○	○	○	○	○	○	○
	フットレスト		—	○	—	○	○	○	○	○	○
	サイドパーキングブレーキ	全車標準	○	○	○	○	○	○	○	○	○
	乗降ステップ(全席)	全車標準	○	○	○	○	○	○	○	○	○
	シートバックテーブル(助手席側)		—	—	—	—	○	○	○	○	○

Equipment (主要装備)

MAZDA SCRUM VAN

○:標準装備、△:特別塗装色

■仕様 (グレード)	駆動方式	2WD (FR)	2WD (FR)	パートタイム 4WD	電子制御式 パートタイム 4WD	2WD (FR)	電子制御式 パートタイム 4WD	2WD (FR)	電子制御式 パートタイム 4WD	2WD (FR)	電子制御式 パートタイム 4WD
エンジン		660 DOHC VVT	660 DOHC VVT	660 DOHC VVT	660 DOHC VVT	660 DOHC VVT	660 DOHC VVT	660 DOHC VVT	660 DOHC VVT ターボ	660 DOHC VVT ターボ	
トランスミッションタイプ		5MT	CVT	5MT	CVT	CVT	CVT	CVT	CVT	CVT	
グレード		PA	PA	PA	PA	PC	PC	BUSTER	BUSTER	BUSTER TURBO	BUSTER TURBO
■収納	オーバーヘッドシェルフ	全車標準	○	○	○	○	○	○	○	○	○
	インパネアップポケット(運転席側)	全車標準	○	○	○	○	○	○	○	○	○
	インパネポケット(運転席側)	全車標準	○	○	○	○	○	○	○	○	○
	インパネボックス	○	○	○	○	—	—	—	—	—	—
	インパネセンターミドルトレイ	全車標準	○	○	○	○	○	○	○	○	○
	インパネトレイ(助手席側)	全車標準	○	○	○	○	○	○	○	○	○
	インパネドリンクホルダー (運転席側/助手席側)	全車標準	○	○	○	○	○	○	○	○	○
	センターコンソールトレイ	全車標準	○	○	○	○	○	○	○	○	○
	ショッピングフック(インパネ)	全車標準	○	○	○	○	○	○	○	○	○
	グローブボックス	全車標準	○	○	○	○	○	○	○	○	○
	ドリンクホルダー付ドアポケット(フロント×2)	全車標準	○	○	○	○	○	○	○	○	○
	ドリンクホルダー(リア×2)	—	—	—	—	○	○	○	○	○	○
	シートバックポケット(運転席側)	—	—	—	—	○	○	○	○	○	○
	ユーティリティナット×12	○	○	○	○	○	○	—	—	—	—
	ユーティリティナット×8	—	—	—	—	○	○	○	○	○	○
■シート	フロントシート・セパレートタイプ※3	全車標準	○	○	○	○	○	○	○	○	○
	フロントシート・シートスライド	全車標準	○	○	○	○	○	○	○	○	○
	フロントシート・フルリクライニング機構	全車標準	○	○	○	○	○	○	○	○	○
	助手席前倒し機構	全車標準	○	○	○	○	○	○	○	○	○
	シートカラー(ブラック)	全車標準	○	○	○	○	○	○	○	○	○
	シート材質(ビニールレザー)※4	○	○	○	○	—	—	—	—	—	—
	シート材質(ファブリック)	—	—	—	—	○	○	○	○	○	○
	リアシート・一体可倒式	○	○	○	○	○	○	—	—	—	—
	リアシート・分割可倒式 (センターアームレスト付)	—	—	—	—	—	—	○	○	○	○
	フルフラットシート機構	—	—	—	—	○	○	○	○	○	○
	シートヒーター(運転席)	—	—	—	—	○	○	○	○	○	○
■空調	マニュアルエアコン	全車標準	○	○	○	○	○	○	○	○	○
	リアヒーター	—	—	—	—	—	—	○	○	○	○

※3 PAはシートの形状がPC、BUSTER、BUSTER TURBOと異なります。※4 シートの背面および側面はファブリックとなります。

Equipment (主要装備)

MAZDA SCRUM VAN

○:標準装備、△:特別塗装色

■仕様 (グレード)	駆動方式	2WD (FR)	2WD (FR)	パートタイム 4WD	電子制御式 パートタイム 4WD	2WD (FR)	電子制御式 パートタイム 4WD	2WD (FR)	電子制御式 パートタイム 4WD	2WD (FR)	電子制御式 パートタイム 4WD
エンジン		660 DOHC VVT	660 DOHC VVT	660 DOHC VVT	660 DOHC VVT	660 DOHC VVT	660 DOHC VVT	660 DOHC VVT	660 DOHC VVT ターボ	660 DOHC VVT ターボ	
トランスミッションタイプ		5MT	CVT	5MT	CVT	CVT	CVT	CVT	CVT	CVT	
グレード		PA	PA	PA	PA	PC	PC	BUSTER	BUSTER	BUSTER TURBO	BUSTER TURBO
■オーディオ& ナビゲーション	ビラーアンテナ	全車標準	○	○	○	○	○	○	○	○	○
	AM/FMラジオ(スピーカー内蔵)	○	○	○	○	—	—	—	—	—	—
	オーディオレス	—	—	—	—	○	○	○	○	○	○
	2スピーカー(フロント×2)	—	—	—	—	○	○	○	○	○	○
	USBチャージャー(Type-A:フロント×1)	全車標準	○	○	○	○	○	○	○	○	○
	USBチャージャー(Type-C:フロント×1)	全車標準	○	○	○	○	○	○	○	○	○
■シャーシ& メカニズム	ディスクブレーキ(フロント)	全車標準	○	○	○	○	○	○	○	○	○
	パワーステアリング	全車標準	○	○	○	○	○	○	○	○	○
	スタビライザー(フロント)	全車標準	○	○	○	○	○	○	○	○	○
	アイドリングストップシステム	—	○	—	○	○	○	○	○	○	○
	ブレーキLSDトラクションコントロール	—	○	—	○	○	○	○	○	○	○
■タイヤ& ホイール	145/80R12 80/78N LTタイヤ&12インチスチールホイール+ センターキャップ	○	○	○	○	—	—	—	—	—	—
	145/80R12 80/78N LTタイヤ&12インチスチールホイール+ フルホイールキャップ	—	—	—	—	○	○	○	○	○	○
■セキュリティ・ 他	応急用タイヤ	全車標準	○	○	○	○	○	○	○	○	○
	パワードアロック(バックドア連動)	全車標準	○	○	○	○	○	○	○	○	○
	電波式キーレスエントリーシステム (アンサーバック機能付)	○	○	○	○	○	○	—	—	—	—
	アドバンストキーレスエントリー (アンサーバック機能付)	—	—	—	—	—	—	○	○	○	○
	キーレスプッシュボタンスタートシステム	—	—	—	—	—	—	○	○	○	○
	イモビライザー(国土交通省認可品)	—	—	—	—	—	—	○	○	○	○
	セキュリティアラームシステム	全車標準	○	○	○	○	○	○	○	○	○
■ボディカラー	パールホワイト※5	—	—	—	—	—	—	△	△	△	△
	シルキーシルバーメタリック	—	—	—	—	○	○	—	—	—	—
	ブルーイッシュブラックパール3	—	—	—	—	—	—	○	○	○	○
	モスグレーメタリック	—	—	—	—	—	—	○	○	○	○
	ホワイト※6	○	○	○	○	○	○	—	—	—	—

※5 特別塗装色のため、メーカー希望小売価格27,500円(消費税抜き価格25,000円)高となります。※6 バンパー色は、材料着色となります。材料着色バンパーは塗装されておりませんので、ボディカラーとは異なります。

●SRS:Supplemental Restraint System(補助拘束装置) 運転席&助手席エアバッグは横方向や後方からの衝撃、横転および転覆した場合や正面からの衝撃が小さい場合には作動しません。すべてのSRSエアバッグはシートベルトをしたうえで補助拘束装置です。シートベルトは必ず装着してください。●寒冷地仕様を特に設定しておりません。全車寒冷地を考慮した仕様となっております。●アドバンストキーレスエントリー&キーレスプッシュボタンスタートシステムを電波障害となるような機器(携帯電話など)と重ねて携帯した場合、機能しないことがあります。その際は、アドバンストキーを離してご使用ください。

Price (価格)

MAZDA SCRUM VAN

機種名	PA			
	5MT		CVT	
	2WD (FR)	パートタイム4WD	2WD (FR)	電子制御式パートタイム4WD
■メーカー希望小売価格 ()内は消費税抜き価格	¥1,354,100 (¥1,231,000)	¥1,486,100 (¥1,351,000)	¥1,447,600 (¥1,316,000)	¥1,601,600 (¥1,456,000)

機種名	PC		BUSTER		BUSTER TURBO	
	CVT		CVT		CVT	
	2WD (FR)	電子制御式パートタイム4WD	2WD (FR)	電子制御式パートタイム4WD	2WD (FR)	電子制御式パートタイム4WD
■メーカー希望小売価格 ()内は消費税抜き価格	¥1,551,000 (¥1,410,000)	¥1,705,000 (¥1,550,000)	¥1,665,400 (¥1,514,000)	¥1,819,400 (¥1,654,000)	¥1,786,400 (¥1,624,000)	¥1,940,400 (¥1,764,000)

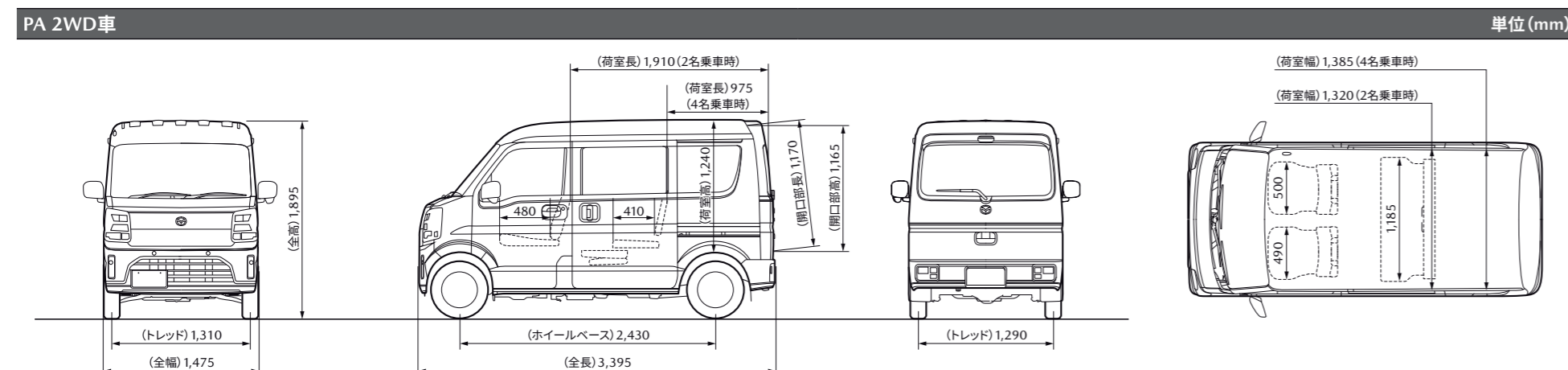
<< リサイクル料金表 >>

車名	リサイクル預託金				資金管理 料金	合計
	シュレッダー ダスト料金	エアバッグ類 料金	フロン類 料金	情報管理 料金		
SCRUM VAN	¥7,620	¥3,900	¥0	¥130	¥290	¥11,940

●本カタログに記載の価格はメーカー希望小売価格(消費税10%込み)です。価格については販売会社が独自に定めておりますので、詳しくは各販売会社におたずねください。また、保険料、税金(消費税除く)、届出などに伴う諸費用や、各販売会社でセットする付属品の費用は別途申し受けます。●記載の価格には、応急用タイヤ、タイヤ交換用工具が含まれています。●別途リサイクル料金が必要となります。

Dimensions (四面図)

MAZDA SCRUM VAN



※寸法は、スズキ株式会社による社内測定値となります。

Environmental Specifications (環境仕様)

MAZDA SCRUM VAN

機種名	PA				PC		BUSTER		BUSTER TURBO	
	5MT		CVT		自動無段変速機 (CVT)		CVT		CVT	
	2WD (FR)	パートタイム4WD	2WD (FR)	電子制御式 パートタイム4WD	2WD (FR)	電子制御式 パートタイム4WD	2WD (FR)	電子制御式 パートタイム4WD	2WD (FR)	電子制御式 パートタイム4WD
■車名・型式	マツダ・3BD-DG18V				マツダ・5BD-DG18V				マツダ・3BD-DG18V	
■エンジン	型式 R06A型									
■燃料消費率	総排気量 L 0.658									
■WLTCモード燃費 (国土交通省審査値)*1,2 km/L	市街地モード (WLTC-L)		17.2		16.9		16.4		15.1	
	郊外モード (WLTC-M)		15.2		15.1		15.0		12.9	
	高速道路モード (WLTC-H)		18.3		17.9		17.2		16.2	
	CO ₂ 排出量 g/km		17.5		17.1		16.5		15.5	
■JC08モード燃費 (国土交通省審査値)*1 km/L	CO ₂ 排出量 g/km		20.5		20.0		22.1		21.1	
	備考		113		116		105		110	
■排出ガス	適合規制または認定レベル		平成30年排出ガス規制適合		2022年度燃費基準 115%達成車		2022年度燃費基準 105%達成車		2022年度燃費基準 115%達成車	
	WLTCモード 規制値・認定値		CO g/km 4.02		NMHC g/km 0.10		NOx g/km 0.05		0.10	
■車外騒音	適合規制レベル		平成28年騒音規制 (N1A3G) 適合		2022年度燃費基準 115%達成車		2022年度燃費基準 105%達成車		2022年度燃費基準 115%達成車	
	加速/定常/近接		71 (規制値) / - / 76		2022年度燃費基準 110%達成車		2022年度燃費基準 105%達成車		2022年度燃費基準 110%達成車	
■エアコン冷媒	種類 (GWP値※1)・使用量		HFO-1234yf (1※2) / 340g		2022年度燃費基準 110%達成車		2022年度燃費基準 110%達成車		2022年度燃費基準 110%達成車	
■車室内VOC	鉛※3		自工会目標達成 (厚生労働省室内濃度指針値以下)		2022年度燃費基準 110%達成車		2022年度燃費基準 110%達成車		2022年度燃費基準 110%達成車	
■環境負荷物質	水銀※4		自工会目標達成 (1996年時点の1/10以下)		2022年度燃費基準 110%達成車		2022年度燃費基準 110%達成車		2022年度燃費基準 110%達成車	
	六価クロム		自工会目標達成 (2008年1月以降使用禁止)		2022年度燃費基準 110%達成車		2022年度燃費基準 110%達成車		2022年度燃費基準 110%達成車	
■リサイクル	リサイクルし易い材料使用部品		ドアトリム、ステップガーニッシュ、フロント/リアバンパーなどにリサイクルし易い熱可塑性樹脂を使用		2022年度燃費基準 110%達成車		2022年度燃費基準 110%達成車		2022年度燃費基準 110%達成車	
	樹脂・ゴム部品への材料表示		材料名表示あり		2022年度燃費基準 110%達成車		2022年度燃費基準 110%達成車		2022年度燃費基準 110%達成車	
リサイクル材使用部品		エンジンスラッシュカバー、スベアタイヤキャリアキャップ		2022年度燃費基準 110%達成車		2022年度燃費基準 110%達成車		2022年度燃費基準 110%達成車		

*1: 燃料消費率は定められた試験条件での値です。お客様の使用環境(気象、渋滞等)や運転方法(急発進、エアコン使用時等)に応じて燃料消費率は異なります。
*2: WLTCモードは、市街地、郊外、高速道路の各走行モードを平均的な使用時間配分で構成した国際的な走行モードです。市街地モードは、信号や渋滞等の影響を受ける比較的低速な走行を想定、郊外モードは、信号や渋滞等の影響をあまり受けない走行を想定、高速道路モードは、高速道路等での走行を想定しています。

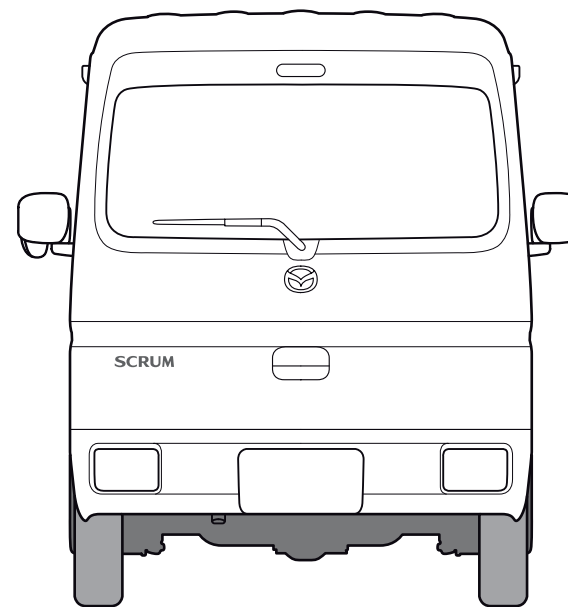
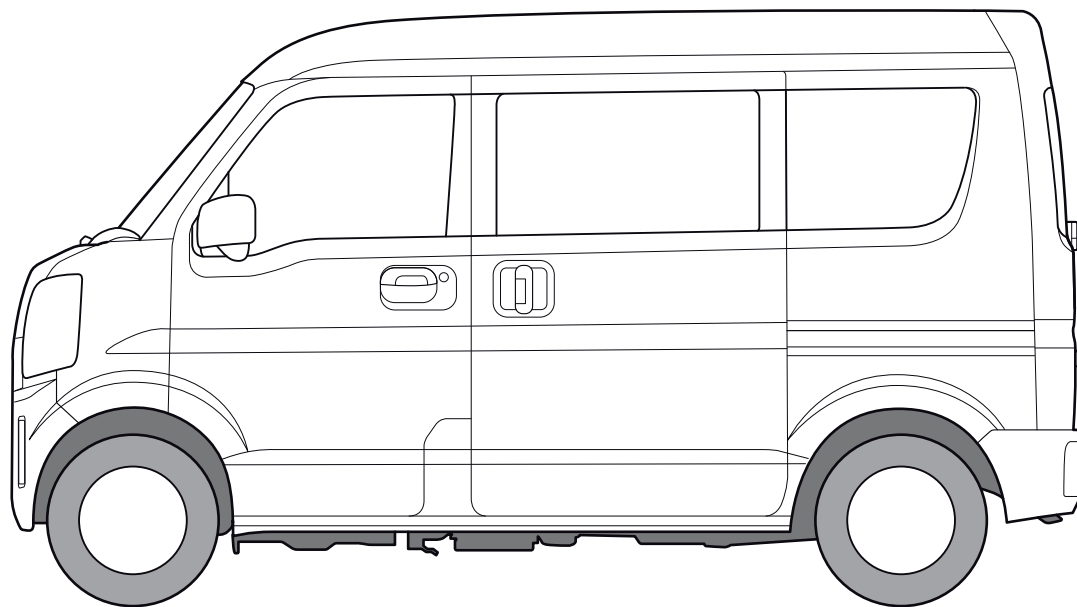
※1: GWP: Global Warming Potential (地球温暖化係数) ※2: フロン法において、商用車用エアコン冷媒は、2029年度までに、環境影響度を製造者等ごとに出荷台数で加重平均した値が目標値150を上回らないことが求められております。※3: 鉛バッテリーは回収ルートが確立されているので対象外となります。※4: ナビゲーション等の液晶ディスプレイ、コンビネーションメーター、ディスプレイヘッドランプ、室内蛍光灯(交通安全上必須な部品の極微量使用を除外)

機種別減税対象車

●機種別減税対象につきましては、オフィシャルサイト内のエコカーラインナップ (<https://www.mazda.co.jp/purchase/eco/>) をご覧いただくか、営業スタッフにおたずねください。



●ボディペイント指定にご利用ください。



高品質なファイナンシャルサービスを提供します。

マツダクレジット

全国の「マツダ・マツダファイニ・マツダオートザム」の販売会社で購入される新車・中古車すべてにご利用いただけます。

■クレジットのご用命は各販売会社営業スタッフへ。

安心・快適・便利なクルマ利用をサポートします。

マツダオートリース

オートリースのメリットは、「コスト」「管理」「経理・財務」の見直しや合理化が図れる点にあります。

■詳しくは営業スタッフにおたずねください。

●マツダ企業サイト(会社案内、企業理念、取り組みについて)
<https://www.mazda.co.jp/>



マツダ株式会社 〒730-8670 広島県安芸郡府中町新地3-1
マツダオフィシャルサイト www.mazda.co.jp/

2026.05

●軽四輪自動車にも保管場所が必要です。

●後席もシートベルト。チャイルドシートも忘れずに。発進・加速はゆるやかに。エコドライブを心がけよう。

(このカタログについてのお問い合わせ先)お近くの販売会社または  マツダ(株) コールセンターへどうぞ。

全国共通フリーダイヤル ☎0120-386-919 受付時間 平日9:00~17:00 土・日・祝日9:00~12:00 13:00~17:00

掲載の画像は撮影・印刷条件により、実物と印象が相違する場合があります。

また、ボディカラー及び内装色が実車と違って見えることがあります。本カタログの画像は合成です。

このカタログは2026年5月現在のものです。地球環境にやさしい印刷用紙を使用しています。 39KSV220 2605A

