

広い荷室だから、大きな荷物も、長尺物も、高さのある物もしっかりと積み込めます。

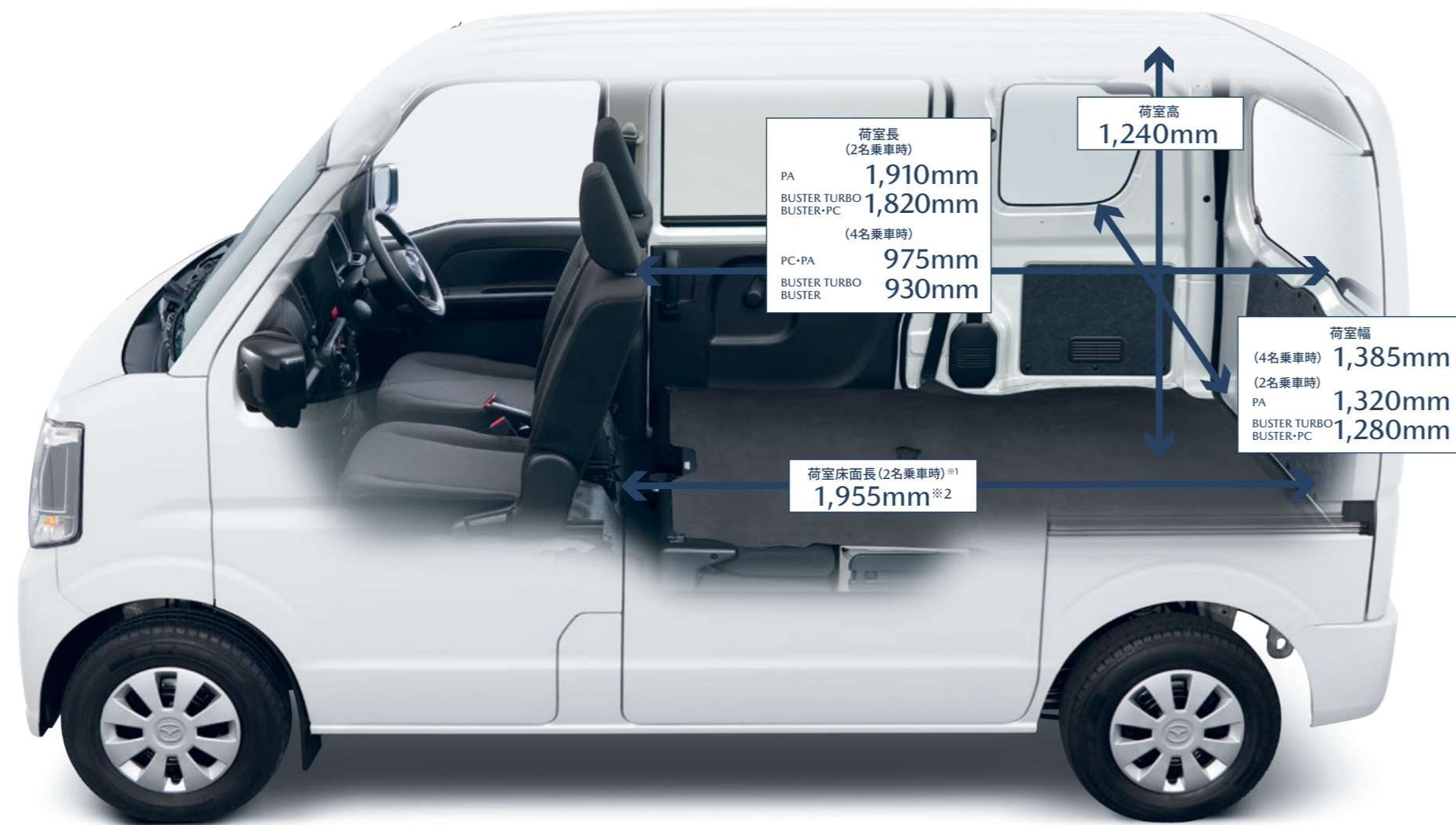


Photo:PC 2WD Body Color:ホワイト
 ※1 助手席シートを最前側に倒した際の助手席後端からバックドアまでの長さ。※2 スズキ株式会社による社内測定値。
 *数値を示す矢印の位置・長さはイメージのため一部実測と異なります。

大きな開口部で積み降ろしがスムーズに行えます

バックドアは大きな開口部と低い床面上高とし、荷物の積み降ろしがスムーズに行えます。また後席ドアもゆとりある開口部によって、荷物の出し入れにも対応できます。

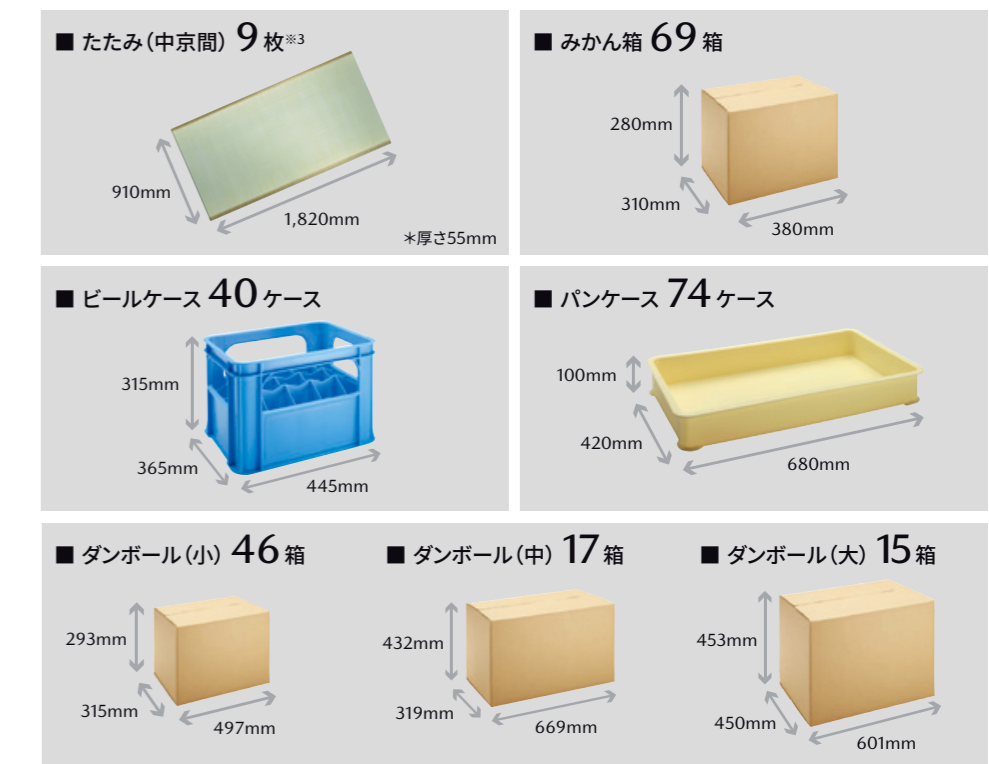


助手席を前に倒せば、長尺物も無理なく運べます

2名乗車時の荷室床面長^{※1}は1,955mm^{※2}。さらに、助手席を前に倒すと床面長は2,640mm^{※2}となり、カーペットなどの長尺物の積載も可能です。



多彩な荷物が、たっぷり積めます



*記載の積載量はPAでの数量です。



Photo(右上、下):PC 2WD Body Color:シルキーシルバーマタリック (左上):BUSTER TURBO 2WD Body Color:ブルーイッシュブラックパール3
 ※3 バックドアガラスより下の位置まで積載した場合の枚数。(たたみの厚さは55mm)
 *たたみ以外は助手席にも積載(助手席前倒し時)。*積載例の数値はあくまでも容積の目安です。最大積載量(2名乗車時:350kg、4名乗車時:250kg)の範囲内でご利用ください。*画像は説明のためのイメージです。

毎日使う小物や仕事の道具がすっきり収まる、実用的な収納スペース。

※装備されるグレード等の詳細はEquipment (主要装備) をご確認ください。



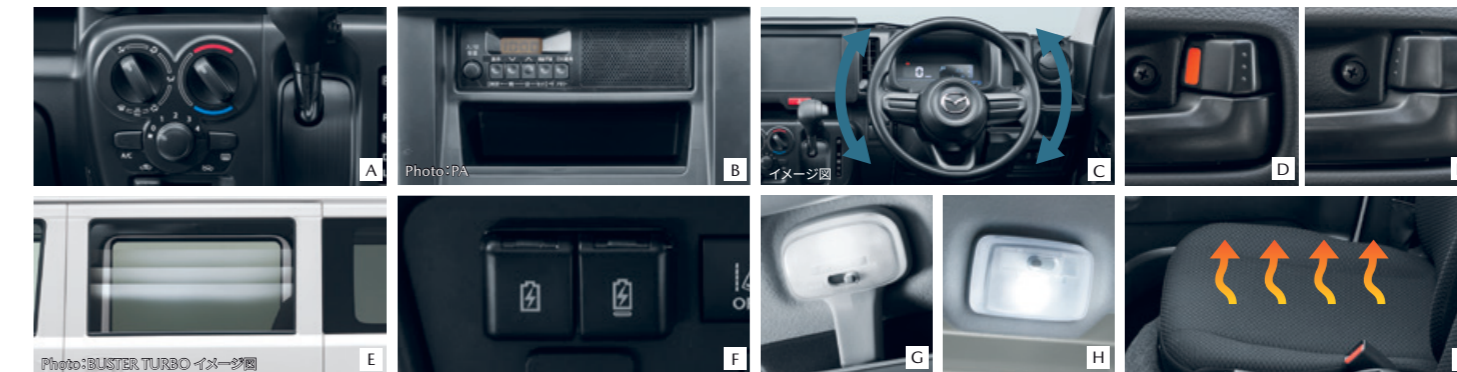
- A インパネドリンクホルダー(運転席側/助手席側)
〈全車標準装備〉
- B インパネトレイ(助手席側)〈全車標準装備〉
- C グローブボックス〈全車標準装備〉
- D インパネボックス〈標準装備:PA〉
- E インパネポケット(運転席側)〈全車標準装備〉
- F インパネセンターミドルトレイ〈全車標準装備〉
- G ショッピングフック(インパネ) *耐荷重2kg
〈全車標準装備〉
- H インパネアッパーポケット(運転席側)
〈全車標準装備〉
- I センターコンソールトレイ〈全車標準装備〉
- J オーバーヘッドシェルフ
*耐荷重:左右、中央の各位置でそれぞれ500g
〈全車標準装備〉

その他の収納スペース

- バニティミラー・チケットホルダー付(運転席側/
助手席側)〈標準装備:BUSTER・BUSTER TURBO〉
- ドリンクホルダー(リア×2)
〈標準装備:BUSTER・BUSTER TURBO〉
- ドリンクホルダー付ドアポケット(フロント×2)
〈全車標準装備〉
- シートバックポケット(運転席側)
〈標準装備:PC・BUSTER・BUSTER TURBO〉
- ユーティリティナット×12〈標準装備:PA・PC〉
- ユーティリティナット×8
〈標準装備:BUSTER・BUSTER TURBO〉

広く快適な室内。使いやすい装備も充実。

※装備されるグレード等の詳細はEquipment (主要装備) をご確認ください。



- A マニュアルエアコン〈全車標準装備〉
- B AM/FMラジオ(スピーカー内蔵)
〈標準装備:PA〉
- C パワーステアリング〈全車標準装備〉
- D パワードアロック(バックドア連動)〈全車標準装備〉
- E パワーウィンドー(フロント:ロック機構/運転席
オート&挟み込み防止機構付)〈全車標準装備〉
パワーウィンドー(リア:ロック機構付)
〈標準装備:BUSTER・BUSTER TURBO〉
- F USBチャージャー(Type-A:フロント×1/Type-C:
フロント×1)〈全車標準装備〉
- G 残照式3ポジションルームランプ(フロント)
〈全車標準装備〉
- H 残照式3ポジションルームランプ(ラゲッジルーム)
〈全車標準装備〉
- I シートヒーター(運転席)
〈標準装備:PC・BUSTER・BUSTER TURBO〉

Photo:PC 2WD
*荷物の形状によっては積載できない場合があります。*小物類は車両本体には含まれません。*走行中は必ずシートベルトを正しく装着し、荷物が移動したり運転の支障とならないようしっかりと固定または収納してください。走行中に荷物が移動・崩れるなど、けがや事故につながるおそれがあります。*画像は点灯状態を演出しています。*画像は説明のためのイメージです。