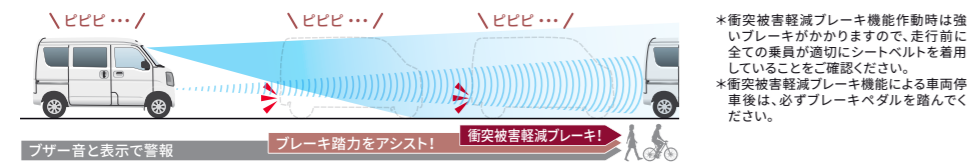


# 忙しい日々の安心を支える、先進の安全技術を採用。

※装備されるグレード等の詳細はEquipment(主要装備)をご確認ください。

## デュアルセンサーブレーキサポートII 運転支援機能 〈全車標準装備〉

システムが衝突のおそれがあると判断すると、音やメーターなどの表示によってドライバーに警告。ブレーキペダルを踏むと、ブレーキ踏力をアシスト。衝突の可能性が高まると、自動で強いブレーキをかけ、衝突の回避または衝突時の被害軽減を図ります。



■交差点衝突回避支援(右左折)  
右左折時に対向車の進路を横切るときや対向方向からの横断歩行者や自転車を検出した場合、前方衝突警報および衝突被害軽減ブレーキにより、衝突の回避または衝突時の被害軽減を図ります。

■交差点衝突回避支援(出合頭車両)  
交差点など側方から接近する車両と衝突の可能性が高いとシステムが判断したとき、前方衝突警報および衝突被害軽減ブレーキにより、衝突の回避または衝突時の被害軽減を図ります。

〈作動条件〉  
自車速度約5km/h～約180km/h(対象が自転車、歩行者の場合は約5km/h～約80km/h)、交差点(右左折)では、自車速度約5km/h～約40km/h(対象が自転車、歩行者の場合は約5km/h～約30km/h)、交差点(出合頭車両)では、自車速度約5km/h～約60km/hで走行中、車両や自動二輪車(前方の対向車両、対向自動二輪車は約30km/h～約180km/h)、自転車、歩行者を検知し、システムが衝突の可能性があると判断した場合、衝突を回避できる場合があります。周囲の環境や対象物の動きなどによっては、警報のみで衝突被害軽減ブレーキが作動しない場合があります。また、警報と同時に衝突被害軽減ブレーキが作動する場合があります。

## 誤発進抑制機能[前進時] / [後退時] 運転支援機能 〈全車標準装備〉

システムが進行方向の障害物を検知。停車または徐行中で作動。アクセルペダルを強く踏み込むと、エンジン出力を自動的に抑制します。作動中はブザー音を鳴らし、メーター内の表示灯を点滅させてエンジン出力の抑制をお知らせします。

■誤発進抑制機能[前進時]      ■誤発進抑制機能[後退時]



## 標識認識機能(車両進入禁止/一時停止/赤信号) 〈全車標準装備〉

走行中に標識を認識すると、メーターにマークを表示してドライバーにお知らせ。



|            |        |      |     |
|------------|--------|------|-----|
| 認識する標識(一例) | 車両進入禁止 | 一時停止 | 赤信号 |
|------------|--------|------|-----|

〈作動条件〉  
走行中にシステムが車両進入禁止、一時停止の標識、赤信号を認識した場合。

## 低速時ブレーキサポート[前進時/後退時] 運転支援機能 〈全車標準装備〉

フロントとリアバンパーに内蔵した各4つの超音波センサーで、前方・後方の障害物との距離を測り、4段階のブザー音とメーター表示で障害物への接近をお知らせする「パーキングセンサー」を搭載し、さらに、前方・後方の障害物との衝突の危険性が高まると衝突被害軽減ブレーキが作動し、衝突の回避または衝突時の被害軽減を図ります。

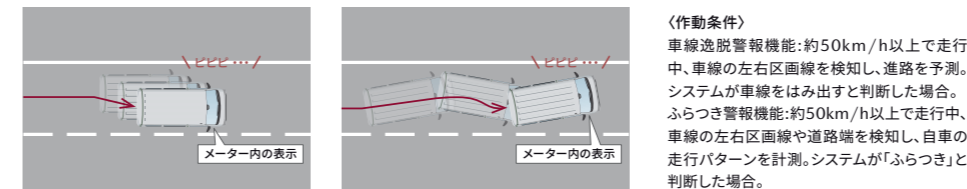
※衝突被害軽減ブレーキ機能による車両停車後は、必ずブレーキペダルを踏んでください。



## 車線逸脱警報機能/ふらつき警報機能〈全車標準装備〉

走行中は左右の区画線や走路を検知し、進路を予測。車線を逸脱するとシステムが判断したら、ブザー音とメーター内の表示で警報。また、長時間の走行中、左右の区画線を検知し、自車の走行パターンを計測。「ふらつき」とシステムが判断した場合、ブザー音とメーター内の表示で警報。

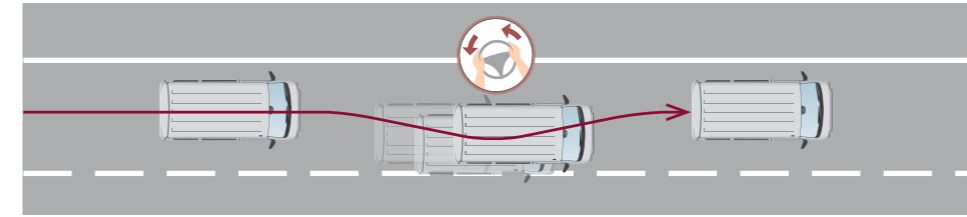
●ウインカーが出ている間は、車線変更の意図があると判断し、車線逸脱警報機能を一旦停止します。



## 車線逸脱抑制機能〈全車標準装備〉

走行中は、左右の区画線や走路を検知し進路を予測。車線逸脱の可能性が高いとシステムが判断すると、ステアリングに力を加えることでドライバーに操作を促し、車両を車線の内側に戻すよう支援。

●ドライバーの緊急操舵時は、ドライバーの操舵を妨げません。  
●ウインカーが出ている間は、車線変更の意図があると判断し、車線逸脱抑制機能を一旦停止します。

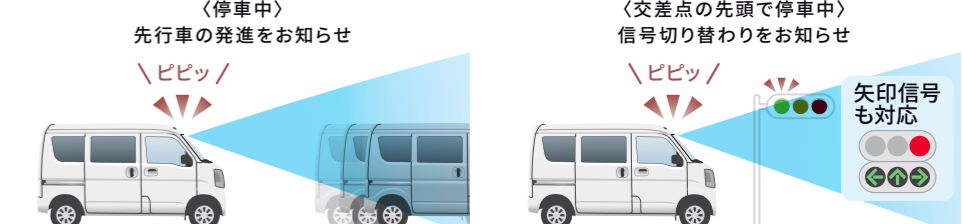


⚠️ **■運転支援を目的としています。 ■検知性能・制御性能には限界があります。これらの機能に頼った運転はせず、常に安全運転を心がけてください。 ■状況によっては正常に作動しない場合があります。 ■対象物、天候状況、道路状況などの条件によっては、衝突を回避または被害を軽減できない場合があります。 ■ステアリング操作やアクセル操作による回避行動を行っているときは、作動しない場合があります。 ■ご注意ください項目がありますので、必ずオーナーズマニュアルをお読みください。 ■詳しくは販売会社にお問い合わせください。**

**安全運転サポート車(サボカーS・ワイド)に該当**  
 経済産業省や国土交通省などが普及啓発を推進している、高齢者を含む運転者を先進安全技術で支援し交通事故防止を図る「安全運転サポート車(サボカーS・ワイド)」に該当しています。サボカーS・ワイドは、被害軽減ブレーキ(対歩行者)、ペダル踏み間違え時加速抑制装置、車線逸脱警報、先進ライトを搭載した車です。  
\*詳細についてはマツダオフィシャルウェブに掲載しております。上記QRよりご覧ください。

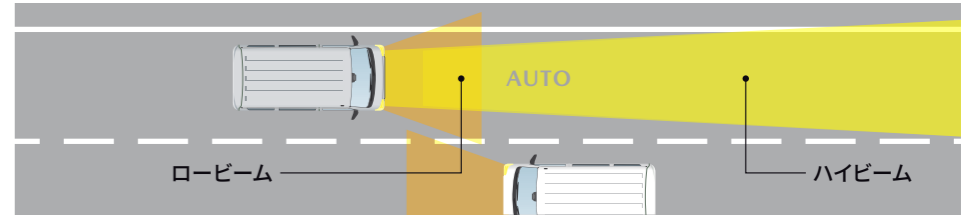
## 発進お知らせ機能(先行車/信号切り替わり) 〈全車標準装備〉

先行車が発進、または青信号に切り替わった際に停車し続けた場合、ブザー音とメーター内の表示でお知らせします。



## ハイビームアシスト機能 〈全車標準装備〉

ヘッドランプのハイビーム/ロービームを自動で切り替えます。前方に対向車や先行車がいる場合、または街路灯の多い場所や明るい場所ではロービームに、対向車や先行車がいなくなると自動でハイビームに戻ります。



## 軽量衝撃吸収ボディ〈全車標準装備〉

衝突時の衝撃を効率よく吸収・分散するボディー構造を採用。

## SRS<sup>※1</sup>エアバッグシステム(運転席/助手席)〈全車標準装備〉

※1 SRS:Supplemental Restraint System(補助拘束装置) 運転席&助手席エアバッグは横方向や後方からの衝撃、横転および転覆した場合や正面からの衝撃が小さい場合には作動しません。すべてのSRSエアバッグはシートベルトをしたうえで補助拘束装置です。シートベルトは必ず装着してください。

## シートベルト・フロントシート・プリテンショナー<sup>※2</sup>& 可変ロードリミッター機構付ELR3点式×2 〈全車標準装備〉

※2 運転席はラップアウタープリテンショナー機構付。



\*エアバッグ膨張時イメージ写真

## ブレーキアシスト、4輪アンチロック・ブレーキ・システム(4W-ABS)、 電子制御制動力配分システム(EBD) 〈全車標準装備〉

\*4W-ABS&EBDはあくまでもドライバーのブレーキ操作を補助するシステムです。4W-ABS&EBD非装着車と同様に、コーナー等の手前では十分な減速が必要です。安全運転を心がけてください。

## エマージェンシーストップシグナル〈全車標準装備〉

一定速度以上で走行中に急ブレーキを検知すると、ハザードランプが自動で高速点滅。後続車に急ブレーキを知らせ、注意を促します。

## 歩行者傷害軽減ボディ〈全車標準装備〉

フロントボディ周辺に衝撃吸収構造を採用。万一の衝突時に、歩行者へのダメージ軽減を図ります。

## 頸部衝撃緩和フロントシート〈全車標準装備〉

後方から低速で追突された際に、頸部への衝撃を緩和します。

## 頭部衝撃軽減構造インテリア(前席)〈全車標準装備〉

万一の接触時に乗員の頭部へのダメージを軽減するために、ピラーの内側などに衝撃軽減構造を採用。