



# MAZDA SPIRIT RACING ROADSTER ACCESSORIES ITEM LIST

# MAZDA SPIRIT RACING ROADSTER

## ACCESSORIES ITEM LIST

### MAZDA SPIRIT RACING ROADSTER 専用アクセサリ

#### MAZDA SPIRIT RACING SPORTS PACKAGE

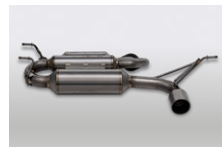
サーキットでのスポーツ走行でより高いレベルの「意のままの走り」を、安心して楽しんでいただくためのオプションパッケージです。MAZDAのショップオプションだけではなく、アフターパーツメーカーの中からマツダの匠エンジニアが選定した推奨品までパッケージで装着することで、よりMAZDA SPIRIT RACING ROADSTERの「意のままの走り」を楽しんでいただけます。



[MAZDA SPIRIT RACING]  
ストラットタワーバー

※MAZDA SPIRIT RACING ROADSTER 12R は MAZDA SPIRIT RACING ROADSTER 12R KITでの標準装着部品となります。  
※標準装着されているフロントサスタワーバーは返却致します。

MAZDA SPIRIT RACING ROADSTER



[MAZDA SPIRIT RACING]  
スポーツマフラー

全車



MAZDA SPIRIT RACING専用  
RECARO社製フルバケットシート

MAZDA SPIRIT RACING ROADSTER



MAZDA SPIRIT RACING ×  
Sabelt ダブルブランド ハーネス  
(競技用部品) (6点式)

全車



[MAZDA SPIRIT RACING]  
サイドデカール(プリリアントブラック)

※MAZDA SPIRIT RACING ROADSTER 12R は MAZDA SPIRIT RACING ROADSTER 12R KIT [MAZDA SPIRIT RACING] サイドデカール (RS グレー) が標準装着されます。  
※ボディーペイント施工済み車両には装着できません。

MAZDA SPIRIT RACING ROADSTER



[MAZDA SPIRIT RACING]  
ブレーキセット

全車



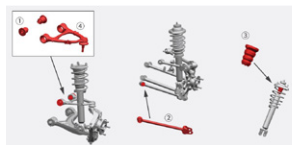
MAZDA SPIRIT RACING専用  
RECARO社製フルバケットシート用  
サイドアダプタ

MAZDA SPIRIT RACING ROADSTER 12R



[MAZDA SPIRIT RACING]  
LSD

全車



[MAZDA SPIRIT RACING]  
スポーツアライメントキット

全車



[MAZDA SPIRIT RACING]  
スポーツタイヤ

全車



MAZDA SPIRIT RACING ×  
Sabelt ダブルブランド ハーネス  
(競技用部品) (4点式)

全車



[MAZDA SPIRIT RACING]  
LSD専用オイル

全車

※1 [MAZDA SPIRIT RACING] ストラットタワーバー、[MAZDA SPIRIT RACING] サイドデカール(プリリアントブラック) は、3年6万km保証付です。  
[MAZDA SPIRIT RACING] スポーツアライメントキットは、商品到着時の商品本体の破損のみ保証対象となります(輸送時における梱包箱・化粧箱の破損は対象外となります)。  
※2 上記(※1)以外の商品はマツダ純正部品ではありません。各部品のサプライヤー様の取扱い商品となります。  
※3 マツダ純正部品でない商品は各部品のサプライヤー様の保証対象となります。  
※4 マツダ販売店にて取付けられた部品本体に限り、各部品のサプライヤー様の保証対象となります。  
※5 各商品の保証内容・お問合せ先につきましては、MAZDA SPIRIT RACING ROADSTER専用アクセサリサイトにてご確認ください。



# パッケージ



## スターターパッケージ MAZDA SPIRIT RACING ROADSTER用

ベーシックなものだからこそ、確かなこだわりを。その品質は、あなたのカーライフに溶け込んでいく。

<セット品内容>

[MAZDA SPIRIT RACING] サイドデカール(ブリリアントブラック)、ナンバープレートホルダーフロント・リア共用タイプ(ブラック) 2枚分、[MAZDA SPIRIT RACING] ナンバープレートロックボルト(エンブレム付)、マツダオンラインナビ用SDカード、[パナソニック] スマートインETC2.0の5点セットです。



## スターターパッケージ MAZDA SPIRIT RACING ROADSTER 12R用

ベーシックなものだからこそ、確かなこだわりを。その品質は、あなたのカーライフに溶け込んでいく。

<セット品内容>

ナンバープレートホルダーフロント・リア共用タイプ(ブラック) 2枚分、[MAZDA SPIRIT RACING] ナンバープレートロックボルト(エンブレム付)、マツダオンラインナビ用SDカード、[パナソニック] スマートインETC2.0の4点セットです。

## スターターパッケージ MAZDA SPIRIT RACING ROADSTER用

●¥189,970 [DS0A]

●ナビゲーション用SDカード(本体)	¥86,750	K48W 79 EZ1C
●ナビゲーション取扱説明書	¥1,250	N452 V6 601A
●[パナソニック] ETC2.0車載器(光ビーコン付)	¥44,000	N454 V6 380
●ETC取付キット	¥5,500	N452 V6 38Y
●ナンバープレートホルダー(ブラック)	¥4,070×2	C906 V4 021×2
●[MAZDA SPIRIT RACING] サイドデカール(ブリリアントブラック)	¥22,000	N482 V3 010
●[MAZDA SPIRIT RACING] ナンバープレートロックボルト	¥5,500	C904 V9 760

※各ナンバープレートホルダー、各ナンバープレートホルダーセット、各スマートインETC2.0、各スマートインETC、マツダオンラインナビ用SDカード、各ナンバープレートロックボルト、[MAZDA SPIRIT RACING] サイドデカール(ブリリアントブラック)との同時装着はできません。

※ボディコーティング施工済み車両には装着できません。

MAZDA SPIRIT RACING ROADSTER

## スターターパッケージ MAZDA SPIRIT RACING ROADSTER 12R用

●¥165,990 [DS0K]

●ナビゲーション用SDカード(本体)	¥86,750	K48W 79 EZ1C
●ナビゲーション取扱説明書	¥1,250	N452 V6 601A
●[パナソニック] ETC2.0車載器(光ビーコン付)	¥44,000	N454 V6 380
●ETC取付キット	¥5,500	N452 V6 38Y
●ナンバープレートホルダー(ブラック)	¥4,070×2	C906 V4 021×2
●[MAZDA SPIRIT RACING] ナンバープレートロックボルト	¥5,500	C904 V9 760

※各ナンバープレートホルダー、各ナンバープレートホルダーセット、各スマートインETC2.0、各スマートインETC、マツダオンラインナビ用SDカード、各ナンバープレートロックボルトとの同時装着はできません。

MAZDA SPIRIT RACING ROADSTER 12R

■ ETC2.0/ETCに関する注意 ※本カタログに掲載されているマツダ純正用品のETC/ETC2.0車載器は、新しいスミアス規格および新セキュリティ規格に対応しております。※価格にはセットアップ費用は含まれておりません。ETC利用の際にはETCカードと車載器のセットアップが必要です。詳しくはスタッフにおたずねください。※ETCカードはクレジットカードと同じ性質を持っています。防犯上からも車内に放置しないでください。また放置すると、車内の熱などがETCカードに悪影響を及ぼし、データエラーの原因となることもあります。

# エクステリア



## フロントピラーガーニッシュ (ブライトシルバー)

ブライトシルバー塗装を施したピラーガーニッシュ。フロントウインドーにより  
いっそうの高級感を与えてくれます。

- ¥32,340 [DN3Z]
- 本体¥26,400 N244 V3 070C

全車



## ドアミラーガーニッシュ (ブライトシルバー)

ブライトシルバーの輝きがサイドビューに上質なアクセントをもたらします。

- ¥9,680 [DN4E]
- 本体¥7,700 N243 V3 650

全車



## BBS社製鍛造アルミホイール (17×7.0J) ブラックメタリック塗装

- ¥302,720 [DN4P]
- 本体 ¥63,250×4 99659 87070×4
- センターキャップ ¥4,400×4 NA6W 37 190×4
- エアバルブ ¥2,090×4 99636 01140×4

※メダルコードは1台分です。

全車



## ホイールロックセット (ブラック)

アルミホイール盗難防止用ナット。アルミホイールやホイールナットのカラーに  
合わせて装着することで充実した一体感を演出。  
マックガード社製。ホイールナット21mm用。

- ¥10,890 [DP4V]
- 本体¥8,910 C903 V9 740

全車



## エアバルブキャップ (エンブレム付)

愛車の足元をさりげなく彩るマツダのエンブレム付エアバルブキャップです。  
ホイール色やデザインに左右されにくいブラック基調のデザインを採用しています。

- 本体¥3,300 [DA2T]
- C9N2 V3 820

全車



## LEDアクセサリランプ

※写真はイメージです。  
写真の照度は実際のものとは異なります。

ロードスターの存在感をさらに際立たせるLEDアクセサリランプ。ワンランク  
上のスペシャリティ感を与えてくれます。

- ¥34,760 [DN4V]

- 本体 ¥22,000 N243 V4 680
- 取付キット ¥3,850 N243 V7 790A

※イグニッションオンで常時点灯します。

全車



## LEDバルブ (ライセンスプレートランプ) 1年

※写真はイメージです。当該車両とは異なります。  
写真の照度は実際のものとは異なります。

透き通るような優しいLED光がリアビューを上品に演出します。  
T10ウェッジ・6000K(ケルビン) 2ヶ入り

- ¥5,280 [DR5J]

- 本体¥3,300 C911 V9 670

全車



## [MAZDA SPIRIT RACING] サイドデカール (プリリアントブラック)

- ¥23,980 [DS1V]

- 本体¥22,000 N482 V3 010

※スターターパッケージ MAZDA SPIRIT RACING ROADSTER用との同時装着はできません。  
※MAZDA SPIRIT RACING ROADSTER 12R は MAZDA SPIRIT RACING ROADSTER  
12R KIT [MAZDA SPIRIT RACING] サイドデカール (RSグレー) が標準装着されます。  
※ポテココーティング施工済み車両には装着できません。

MAZDA SPIRIT RACING ROADSTER



## [MAZDA SPIRIT RACING] ストラットタワーバー

- ¥67,320 [DS1W]
- 本体¥64,350 N482 V5 420

※MAZDA SPIRIT RACING ROADSTER 12R は MAZDA SPIRIT RACING ROADSTER  
12R KITでの標準装着部品となります。  
※標準装着されているフロントサスタワーバーは返却致します。

MAZDA SPIRIT RACING ROADSTER



## ホワイトレンズ

ロードスターのフェイスをスタイリッシュに彩るワンポイントアクセントです。  
フロント+リア。

- ¥15,950 [DN4W]

- 本体¥11,000 N243 V4 710

※点灯しません。

全車



## オイルフィルターキャップ

クラフトマンシップあふれるアルミダイキャストと樹脂を組み合わせたオイル  
フィルターキャップ。エンジンルームにメカニカルな印象を与えます。

- ¥7,590 [DN5Y]

- 本体¥6,600 N243 V9 280

※車両装備のオイルフィルターキャップとの交換装着となります。

全車

# インテリア



## アルミペダルセット 〈MT車用〉

各ペダルの高さをしっかりと揃えることで、装着前と変わらない操作性を実現。ブレーキペダルとクラッチペダルはラバー一体構造とし、足の滑りに配慮し、デザインと機能性を兼ね備えています。

●¥25,080 [DN6L]

- アルミブレーキ&クラッチペダル ¥5,830 N243 V9 090
- アルミアクセルペダル ¥7,370 N243 V9 091
- アルミフットレスト ¥4,950 N243 V9 095

全車



## ドアアッパートリム (ブラック)

フロントブラックの輝きがアルカンターラ®内装にさらなる上質感を演出するドアアッパートリム。ワンランク上のグレード感を印象づけます。

●¥35,750 [DN6V]

- ドア用 ¥24,200 N244 V1 200 PZ
- ピラー用 ¥6,600 N247 V1 200 PZ

全車



## シートバックバーゼル (ブライツシルバー)

ブライツシルバーの輝きがアスタイルにアクセントを加え、上質な印象を与えます。

●¥12,980 [DN7A]

- 本体¥11,000 N244 V1 690

全車



## エアコンルーバー (サテックロームメッキ)

サテックロームをあしらったエアコンルーバー。インテリアを上品に彩ります。

●¥19,470 [DN7C]

- 本体¥5,500×3ヶ N247 64 730 02 ×3ヶ

※1台分は3ヶ必要。  
※一部グレードには標準装備されています。

全車



## カップホルダーリング (ブライツシルバー) 〈助手席側〉

標準装備されたカップホルダーのリングをブライツシルバー化しました。室内空間のアクセントに。脱着式カップホルダー用(1ヶ)

●¥4,290 [DN7E]

- 本体¥3,300 N244 V1 220

※標準装備もしくは追加購入の脱着式カップホルダー用。  
※カップホルダーのリング部のみの設定です。

全車



## カップホルダーリング (ブライツシルバー) 〈運転席側〉

標準装備されたカップホルダーのリングをブライツシルバー化しました。室内空間のアクセントに。脱着式カップホルダー用(1ヶ)

●¥4,290 [DN7G]

- 本体 ¥3,300 N244 V1 220

※標準装備もしくは追加購入の脱着式カップホルダー用。  
※カップホルダーのリング部のみの設定です。

全車



## フットランプ&イルミネーション 〈ブルー〉

※当該車両とは異なります。  
※写真はイメージです。写真の照度は実際のものとは異なります。

ドアオープン時に運転席と助手席の足元を照らすフットランプに、スモールランプ運動のイルミネーション機能を追加。足元に物が落ちた時に探しやすいというメリットに加え、車内を照らす光がナイトドライブを印象的に演出します。スポーティなブルー色。キャンセルスイッチ付。

●¥25,520 [DN7H]

- 本体 ¥17,600 N452 V7 050

全車



## フットランプ&イルミネーション 〈ホワイト〉

※当該車両とは異なります。  
※写真はイメージです。写真の照度は実際のものとは異なります。

ドアオープン時に運転席と助手席の足元を照らすフットランプに、スモールランプ運動のイルミネーション機能を追加。足元に物が落ちた時に探しやすいというメリットに加え、車内を照らす光がナイトドライブを印象的に演出します。上質感のあるホワイト色。キャンセルスイッチ付。

●¥25,520 [DN7J]

- 本体 ¥17,600 N480 V7 050

全車



## LEDバルブ(ルームランプ) 1年

※写真はイメージです。写真の照度は実際のものとは異なります。

LEDに替えることで大幅に明るくなるので、文字が読みやすくなります。T10×31タイプ 6000K(ケルビン)

●¥3,960 [DN7L]

- 本体¥1,980 C902 V7 165

全車



## LEDバルブ (ラゲッジルームランプ) 1年

※写真はイメージです。写真の照度は実際のものとは異なります。

LEDに替えることで大幅に明るくなり、より広範囲が見えるようになります。T10×31タイプ 6000K(ケルビン)

●¥3,960 [DN7N]

- 本体¥1,980 C902 V7 165

全車

# セキュリティ&セーフティー



## [ケンウッド]ドライブレコーダー (カメラ一体型タイプ)

ドライビングを鮮明に録画する高画質録画(300万画素)に対応。更に駐車時に衝撃を検知すると自動的に録画を開始します。また、トンネルの出入り口などの逆光時の視認性に強い、HDR(ハイダイナミックレンジ)に対応(200万、100万画素録画時のみ)。専用パソコンビューアソフトで自車の走行軌跡や車速の確認が可能です。

●**¥41,800** [DN7P]

●ドライブレコーダー¥31,900 NDK2 V6 580

※ドライブレコーダーを装着した場合、サンバイザーは完全に開きません。

※撮画像にワイパーの払拭できない部分が入り込みます。

全車

## ドライブレコーダー機能一覧表

カメラ	1/3型 CMOSイメージセンサー400万画素
画角	水平117°×垂直63°
記録媒体	microSDカード 16GB(同梱)、(SDカード変換アダプター同梱)
音声記録	○(オン/オフ可)
常時記録	超高画質:300万画素 最大100分 高画質:200万画素 最大140分 通常画質:100万画素 最大200分
GPS	○
駐車録画	○(40件、衝撃発生後の10/20/30秒) ※衝撃検知から記録開始まで2秒 ※録画映像が40件超過時、古いものから上書きとなります。(上書き設定ON時)
本体サイズ	W79×H22.5×D48.2mm(マウントブラケット搭載時H42.0mm)

◆本機は常時記録型の映像記録装置です。microSDメモリーカードの記録が一杯になると古い映像から消して新しい映像を記録(上書き)します。事故などでデータが必要な場合は、速やかに車両のキースイッチをオフ(ACCをオフ)にし、microSDメモリーカードを抜いて必要なデータをパソコンに保存するなどの対応を行ってください。◆車両のバッテリーを外すと本機の時計が正しく表示されないことがあります。GPSの情報を受信した次回起動時から正しい時刻になります。バッテリーから外した後は、記録されている映像のファイル名や位置情報でGPS情報が受信できたかどうかを確認してください。◆パソコンの動作環境/ビューアー再生(SDカード対応パソコン);Windows7 SP1 Home premium/Professional/Ultimate,Windows8.1/8.1 Pro Microsoft® Windows10/※いずれも日本語版のみ、32bit版/64bit版 対応◆本機は、全ての状況において映像を記録することを保証したものではありません。また、事故の検証に役立つことも目的の一つとした製品ですが、証拠としての効力を保証するものではありません。◆本機で記録した映像は、その使用目的や使用方法によっては、被写体のプライバシーなどの権利を侵害する場合がありますのでご注意ください。◆映像が記録されなかった場合や記録された映像ファイルが破損していた場合による損害、本機の故障や本機を使用することによって生じた損害については、弊社は一切責任を負いません。◆夜間にナビの画面や、昼間太陽光を反射してダッシュボード等がガラスに映り込み、映像に残る場合があります。また外部環境により映像画質が変化します。



## [パナソニック]バックガイドモニター+ バックカメラクリーナー

※写真はイメージです。当該車両とは異なります。  
実際の形状とは異なります。

●**¥69,850** [DR5N]

- バックガイドモニター(本体) ¥20,900 N452 V6 550
- バックガイドモニター(ハーネスキット) ¥9,350 N452 V6 555
- バックカメラクリーナー(本体) ¥3,850 C900 V6 560A
- バックカメラクリーナー(取付キット) ¥8,250 N452 V6 565
- バックカメラクリーナー(ハーネスキット) ¥7,700 N454 V6 565

全車



## [パナソニック]バックガイドモニター

※写真はイメージです。当該車両とは異なります。

運転席から見えにくい後方を確認。バックでの駐車をサポート。センターディスプレイにバックカメラの映像を映し出します。

●**¥41,140** [DR5Q]

- バックガイドモニター(本体) ¥20,900 N452 V6 550
- バックガイドモニター(ハーネスキット) ¥9,350 N452 V6 555

※字光式ナビプレーンは装着できません。※カメラが映し出す範囲は限られていますので、後退時には必ず後方を直接見ながら運転してください。※夜間や暗い場所など、使用状況により画質が低下する場合があります。※使用状況により太陽光線や照明などの直接光、反射光がカメラの視野範囲内に映ると、モニター映像に白い縦線が入り映像が見えにくくなる場合があります。※登録後車両に取り付ける場合、ナビプレーンを再度封印する必要があります。※目安線は固定式です。ステアリング運動タイプではありません。目安線は常時表示されます。

全車



## ブルーミラー(親水)

親水加工により、雨天時の視認性が向上。またブルー色により、夜間後続車のヘッドランプの眩しさを軽減し、快適なドライブをサポートします。

<ブライント・スポーツ・モントラジング付車用>

●**¥19,580** [DN7U]

●本体¥17,600 N247 V3 660

全車



## 保安用品セット

緊急時の対応に必要な、停止表示板、反射ベスト、タイヤストッパー、LED発光ライト、作業グローブ、工具一式をセットにした保安用品セットです。収納ケース付。  
サイズ:W155×L470×H110mm。重量:3.6kg

●本体**¥18,150** [DA4U] 3015 77 209

全車



## 停止表示板

リフレクター付の昼夜兼用タイプ。高速道路走行時の必需品です。

収納時サイズ:W427×L119×H48mm。

重量:1.65kg

●本体**¥3,025** [DA4V] 3016 77 880

※保安用品セットには停止表示板が含まれています。

全車



## レスキューマンIII

万が一、事故が起きた場合に、自力で事故車から脱出するための緊急脱出ツール。  
サイズ:W200×L30×H55mm。重量:80g。  
材質:ハンマー:超合金。ABS樹脂カッター:ステンレス鋼

●本体**¥2,530** [DA4W] 1003 W3 571

※フロントガラス等、合わせガラス(遮音ガラス含む)は割れません。ご使用にあたっては、その他注意事項がございますので、こちらのオフィシャルWEBサイトをご覧ください。また、詳しい使用方法等については、販売会社におたずねください。

<https://www.mazda.co.jp/carlife/owner/advice/>

※通信費用はお客様ご負担となります。

※携帯電話の機種・契約により、ご利用できない場合がございます。

全車

## ジャッキキット

●**¥8,690** [DG6R]

●本体¥7,700 N243 V9 410

全車

# ユーティリティ



## トランクルームトレイ

荷室をフラットにすることで使い勝手がアップ。さらに荷室のフラットボードを外せば、防水仕様のトレイとして活用できます。トレイには間仕切りが付いており、散らかりがちな小物の収納に便利です。

●¥27,390 [DN7V]

●本体¥26,400 N243 V0 370A

全車



## ウィンドブロッカー

※写真はイメージです。

ロードスターの車名ロゴを配し、ルームミラー越しに読めるよう工夫を施したウィンドブロッカー。ボードの取付角度にこだわり車内夜間照明の映り込みを最小限に抑えています。

●¥26,950 [DN7W]

●本体¥22,000 N380 V1 700

※標準装備のエアロボードとの交換装着となります。  
固定式。着座状態でソフトトップの開閉操作はできません。

全車



## サンシェード

※写真はイメージです。

ROADSTER専用形状でフロントウィンドウにピッタリフィット。素材や色、収納用ソフトケースにもこだわった質感の高いサンシェードです。

<フロントガラス用>

●本体¥9,900 [DJ7V] N380 V1 130B

※[ケンウッド]ドライブレコーダー(カメラ一体型タイプ)を装着した際は、浮きや膨らみを伴います。

全車



## リアコンソールシェルフネット

※小物は商品に含まれません。

コンソールから物を出し入れしやすくするため、間口に工夫を凝らしたコンソールシェルフネット。着脱可能。

●¥7,370 [DN7X]

●本体¥5,390 N243 V0 540A

全車



## 脱着式カップホルダー (助手席側)

追加用の脱着式カップホルダーです。

●本体¥5,500 [DN7Z] N247 64 39XA02

※全車に標準で1ヶ装着されています。最大1ヶ追加装着可能。

全車



## セレクトティブキーシェル (レザー(ブラウン))

いつも身近に愛車を感じ、手にするたびに走りたくなる上質をまとったプレミアムキーへ。気分や利用シーンに分けて異なるパネルを使い分けたり、夫婦で色違いのキーを持ったり、カーライフにちょっとした楽しみをプラス。

※キー本体は商品に含まれません。

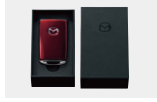
※セレクトティブキーシェルボックスは保証対象外です。

●セット¥23,100 [DE8T]

●セレクトティブキーシェル(本体) ¥20,900 C937 V0 450

●セレクトティブキーシェル(ボックス) ¥2,200 C929 V0 450A

全車



## セレクトティブキーシェル (ソウルレッドクリスタルM)

いつも身近に愛車を感じ、手にするたびに走りたくなる上質をまとったプレミアムキーへ。気分や利用シーンに分けて異なるパネルを使い分けたり、夫婦で色違いのキーを持ったり、カーライフにちょっとした楽しみをプラス。

※キー本体は商品に含まれません。

※セレクトティブキーシェルボックスは保証対象外です。

●セット¥19,800 [DE8M]

●セレクトティブキーシェル(本体) ¥17,600 C932 V0 450D

●セレクトティブキーシェル(ボックス) ¥2,200 C929 V0 450A

全車



## セレクトティブキーシェル (マシーングレープレミアムM)

いつも身近に愛車を感じ、手にするたびに走りたくなる上質をまとったプレミアムキーへ。気分や利用シーンに分けて異なるパネルを使い分けたり、夫婦で色違いのキーを持ったり、カーライフにちょっとした楽しみをプラス。

※キー本体は商品に含まれません。

※セレクトティブキーシェルボックスは保証対象外です。

●セット¥19,800 [DE8Q]

●セレクトティブキーシェル(本体) ¥17,600 C934 V0 450D

●セレクトティブキーシェル(ボックス) ¥2,200 C929 V0 450A

全車



## セレクトティブキーシェル (スノーブレイクホワイต์パールMc)

いつも身近に愛車を感じ、手にするたびに走りたくなる上質をまとったプレミアムキーへ。気分や利用シーンに分けて異なるパネルを使い分けたり、夫婦で色違いのキーを持ったり、カーライフにちょっとした楽しみをプラス。

※キー本体は商品に含まれません。

※セレクトティブキーシェルボックスは保証対象外です。

●セット¥16,500 [DG7F]

●セレクトティブキーシェル(本体) ¥14,300 C935 V0 450D

●セレクトティブキーシェル(ボックス) ¥2,200 C929 V0 450A

全車



## セレクトティブキーシェル (エアログレーM)

いつも身近に愛車を感じ、手にするたびに走りたくなる上質をまとったプレミアムキーへ。気分や利用シーンに分けて異なるパネルを使い分けたり、夫婦で色違いのキーを持ったり、カーライフにちょっとした楽しみをプラス。

※キー本体は商品に含まれません。

※セレクトティブキーシェルボックスは保証対象外です。

●セット¥16,500 [DN8C]

●セレクトティブキーシェル(本体) ¥14,300 C946 V0 450A

●セレクトティブキーシェル(ボックス) ¥2,200 C929 V0 450A

全車



## セレクトティブキーシェル (ジェットブラックMc)

いつも身近に愛車を感じ、手にするたびに走りたくなる上質をまとったプレミアムキーへ。気分や利用シーンに分けて異なるパネルを使い分けたり、夫婦で色違いのキーを持ったり、カーライフにちょっとした楽しみをプラス。

※キー本体は商品に含まれません。

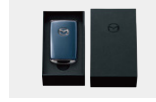
※セレクトティブキーシェルボックスは保証対象外です。

●セット¥16,500 [DE8W]

●セレクトティブキーシェル(本体) ¥14,300 C940 V0 450C

●セレクトティブキーシェル(ボックス) ¥2,200 C929 V0 450A

全車



## セレクトティブキーシェル (ポリメタルグレーM)

いつも身近に愛車を感じ、手にするたびに走りたくなる上質をまとったプレミアムキーへ。気分や利用シーンに分けて異なるパネルを使い分けたり、夫婦で色違いのキーを持ったり、カーライフにちょっとした楽しみをプラス。

※キー本体は商品に含まれません。

※セレクトティブキーシェルボックスは保証対象外です。

●セット¥16,500 [DS1Z]

●セレクトティブキーシェル(本体) ¥14,300 C936 V0 450D

●セレクトティブキーシェル(ボックス) ¥2,200 C929 V0 450A

全車



## 車検証ケース(本革調) 非保証

車載書類をスマートに収納できる質感の高いケースです。ブランドロゴゴット印入り。収納:車検証、自賠責保険証、取扱説明書・整備手帳他の収納ポケット、名刺ホルダー。  
サイズ:約W180×H230×D65mm  
(取扱説明書などの収納時)

※ロードスターRFはトランク内のマルチボックスへ収納可能です。

●本体¥4,620 [DA6H] C901 V9 570A

全車



## PEWAGチェーン 非保証

ジャッキアップなしで装着でき、耐摩耗性に優れています。

<17インチ用>

●本体¥46,970 [DN8E] 2568 V9 700

※アルミホイールにチェーンを取り付けると、ホイールに傷が付く恐れがあります。※適応サイズは、新車時の標準ホイール・タイヤを基準にしています。ホイール・タイヤの種類・メーカー等によって装着できない場合があります。

全車

## スノーブレード 非保証

<運転席用>

●本体¥5,280 [DA6L] N2Y0 67 335

全車

## スノーブレード 非保証

<助手席用>

●本体¥5,238 [DJ7Z] B3Y1 67 335

全車

# ユーティリティ



## フューエルフィルターデカール (ハイオク用)

※写真はイメージです。当該車両とは異なります。

給油時の油種を色で確認できます。

- ¥2,090 [DL8T]
- 本体¥1,100 C905 V9 750

全車



## アッシュカップ

- 本体¥1,650 [DE9Q]
- C235 64 660A

全車



## タッチアップペイント 非保証

※実際の色調とは異なって見える場合があります。  
※パッケージデザインは予告なく変更になる場合があります。

<マシングレープレミアムM・ソウルレッドクリスタルM以外>

- 本体 1本¥1,100 \*\*\*\* 77 710A

\*全ボディ色を設定しています。カラーバリエーションはボディ色対応表をご覧ください。

全車



## タッチアップペイント 非保証

※実際の色調とは異なって見える場合があります。  
※パッケージデザインは予告なく変更になる場合があります。

<マシングレープレミアムM・ソウルレッドクリスタルM>

- 本体 1本¥1,375 \*\*\*\* 77 710A

\*全ボディ色を設定しています。カラーバリエーションはボディ色対応表をご覧ください。

MAZDA SPIRIT RACING ROADSTER

# ベーシック&カーライフ ケア



## ナンバープレートホルダー フロント・リア共用タイプ 1枚

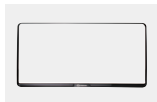
車両との一体感を目指し、シンプルかつスタイリッシュにデザインしました。

- 本体 1枚¥4,070

(ブラック)C906 V4 021 [DA7C]  
(クローム)C907 V4 021 [DA7E]  
(ダーククローム)C908 V4 021 [DA7G]

※フロント/リア両方を装着する際は2枚必要になります。  
※各スターターパッケージとの同時装着はできません。  
※字光式ナンバープレートとの同時装着はできません。

全車



## ナンバープレートホルダーセット フロント・リア共用タイプ 2枚

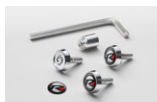
車両との一体感を目指し、シンプルかつスタイリッシュにデザインしました。

- 本体 2枚¥8,140

(ブラック)C906 V4 021 [DA7J]  
(クローム)C907 V4 021 [DA7L]  
(ダーククローム)C908 V4 021 [DA7N]

※各スターターパッケージとの同時装着はできません。  
※字光式ナンバープレートとの同時装着はできません。

全車



## [MAZDA SPIRIT RACING] ナンバープレートロックボルト

MAZDA SPIRIT RACINGのエンブレム付。大切なナンバープレートを保護しながら、さりげないアクセントに。マックガード社製。3ヶセット。

- 本体¥5,500 [DS2B] C904 V9 760

※各スターターパッケージ、各ナンバープレートロックボルトとの同時装着はできません。

全車



## ナンバープレートロックボルト (エンブレム付)

マツダエンブレムのロゴ入り。大切なナンバープレートを保護しながら、さりげないアクセントに。マックガード社製。3ヶセット。

- 本体¥5,500 [DA7P] C902 V9 760

※各スターターパッケージ、ナンバープレートロックボルト、[MAZDA SPIRIT RACING]ナンバープレートロックボルトとの同時装着はできません。

全車



## ナンバープレートロックボルト

大切なナンバープレートを保護すると同時にスタイリングをクールに演出します。マックガード社製。3ヶセット。

- 本体¥3,520 [DA7Q] C900 V9 760

※各スターターパッケージ、ナンバープレートロックボルト(エンブレム付)、[MAZDA SPIRIT RACING]ナンバープレートロックボルトとの同時装着はできません。

全車



## ドアエッジモール

ドアを開けた時、ドアのエッジが壁などにぶつかって傷がつくのを防ぐアイテムです。

- ¥8,580

- 本体¥6,600 C912 V3 150 \*\*

\*全ボディ色を設定しています。カラーバリエーションはボディ色対応表をご覧ください。

全車

## ■ボディ色対応表

商品名	部品番号	カラーコード						
		マシングレー プレミアムM	ジェット ブラックMc	スノーフレイク ホワイト パールMc	ソウルレッド クリスタルM	エアログレー M	プリリアント ブラック	ポリメタル グレーM
ドアエッジモール	MAZDA SPIRIT RACING ROADSTER用	C912 V3 150 **	2M [DJ8K]	51 [DJ8N]	64 [DN8X]	PR [DJ8Q]	C7 [DN8Y]	SY [DS2C]
	MAZDA SPIRIT RACING ROADSTER 12R用		—	—	—	—		—
タッチアップペイント	MAZDA SPIRIT RACING ROADSTER用	**** 77 710A	J46G [DE9T]	J41W [DE9R]	J25D [DG7R]	J46V [DE9U]	J52C [DN8G]	JA3F [DN8F]
	MAZDA SPIRIT RACING ROADSTER 12R用		—	—	—	—		—

※:[ ]内はメダルコードです。

# ベーシック&カーライフ ケア



## ボディコーティングMGシリーズ MG-ROYAL サポート期間5年間 **非保証**

※写真はイメージです。

マツダ車と相性の良い高撥水ガラス被膜を採用し、トップコート/ベースコートの2層構造で施工することで、優れた光沢感・撥水性・防汚性を発揮します。MGシリーズにはサポート期間を設けています。サポート期間中は、通常の使用状況下で塗装の光沢が明らかに劣化したと認められた場合は、その部位を無料で再施工致します。年に一回、点検などの際に販売会社スタッフによるメンテナンスサービスを行い、ツヤ・撥水を蘇らせます。付属メンテナンスキットでのお客様ご自身による定期的なお手入れは、光沢、艶、撥水力保持に効果的です。※施工範囲はボディ外側面の塗装部のみです。

新車時施工価格 **¥155,650** [WM5E]  
●施工キット C903 W0 790 ●メンテナンスキット C907 W0 7A0

MGシリーズにはサポート期間を設けています。

※サポート期間中は、通常の使用状況下で塗装の光沢が明らかに劣化したと認められた場合は、その部位を無料で再施工致します。また、年に一回、点検などの際に、販売会社スタッフによるメンテナンスサービスを行い、ツヤ・撥水を蘇らせます。

全車



## ボディコーティングMGシリーズ MG-PREMIUM PLUS サポート期間5年間(ホイール部1年) **非保証**

※写真はイメージです。

新世代のボディコーティングにより塗装面を強固に保護。マツダのプレミアムボディカラーの深みのある輝きを簡単なメンテナンスで長期間楽しんで頂けます。また、特許成分使用による「硬さ」と「柔軟性」の特徴を両立させたコーティング被膜により、従来のMGコーティングシリーズよりも更に高い、撥水持続性、ツヤ・光沢感、防汚性を提供します。また、MG-PREMIUM PLUSでは、コーティング施工部位を拡大することで、ボディの洗車と合わせて、ホイールやドア/リフトゲートの内側も水洗いや水拭きで容易にお手入れが可能です。

新車時施工価格 **¥140,140** [WP5P]  
●施工キット C902 W0 790A ●メンテナンスキット C905 W0 7A0A  
※ホイールコーティングとの同時装着はできません。※マツブラック塗装、スチールホイール、ホイールカバー、ホイールガーニッシュ付車には施工できません。これらの部品が装着されている車に施工をご希望の場合は、内側(ドア・ドアステップ/リフトゲート部)のみの施工となります。金額は同じ値段となります。

MGシリーズにはサポート期間を設けています。

※サポート期間中は、通常の使用状況下で塗装の光沢が明らかに劣化したと認められた場合は、その部位を無料で再施工致します。また、年に一回、点検などの際に、販売会社スタッフによるメンテナンスサービスを行い、ツヤ・撥水を蘇らせます。

全車



## ボディコーティングMGシリーズ MG-PREMIUM サポート期間5年間 **非保証**

※写真はイメージです。

新世代のボディコーティングにより塗装面を強固に保護。マツダのプレミアムボディカラーの深みのある輝きを簡単なメンテナンスで長期間楽しんで頂けます。また、特許成分使用による「硬さ」と「柔軟性」の特徴を両立させたコーティング被膜により、従来のMGコーティングシリーズよりも更に高い、撥水持続性、ツヤ・光沢感、防汚性を提供します。

新車時施工価格 **¥85,030** [WP5M]  
●施工キット C901 W0 790B ●メンテナンスキット C901 W0 7A0A

MGシリーズにはサポート期間を設けています。

※サポート期間中は、通常の使用状況下で塗装の光沢が明らかに劣化したと認められた場合は、その部位を無料で再施工致します。また、年に一回、点検などの際に、販売会社スタッフによるメンテナンスサービスを行い、ツヤ・撥水を蘇らせます。

全車



## ボディコーティングMGシリーズ MG-PREMIUM3 サポート期間5年間 **非保証**

※写真はイメージです。

新世代のボディコーティングにより塗装面を強固に保護。マツダのプレミアムボディカラーの深みのある輝きを簡単なメンテナンスで長期間楽しんで頂けます。また、特許成分使用による「硬さ」と「柔軟性」の特徴を両立させたコーティング被膜により、従来のMGコーティングシリーズよりも更に高い、撥水持続性、ツヤ・光沢感、防汚性を提供します。

新車時施工価格 **¥74,030** [WP3M]  
●施工キット C901 W0 790B ●メンテナンスキット C903 W0 7A0A

MGシリーズにはサポート期間を設けています。

※サポート期間中は、通常の使用状況下で塗装の光沢が明らかに劣化したと認められた場合は、その部位を無料で再施工致します。また、年に一回、点検などの際に、販売会社スタッフによるメンテナンスサービスを行い、ツヤ・撥水を蘇らせます。

全車



## ボディコーティングMGシリーズ MG-PREMIUM1 サポート期間1年間 **非保証**

※写真はイメージです。

新世代のボディコーティングにより塗装面を強固に保護。マツダのプレミアムボディカラーの深みのある輝きを簡単なメンテナンスで長期間楽しんで頂けます。また、特許成分使用による「硬さ」と「柔軟性」の特徴を両立させたコーティング被膜により、従来のMGコーティングシリーズよりも更に高い、撥水持続性、ツヤ・光沢感、防汚性を提供します。

新車時施工価格 **¥63,030** [WP1M]  
●施工キット C901 W0 790B ●メンテナンスキット C904 W0 7A0A

MGシリーズにはサポート期間を設けています。

※サポート期間中は、通常の使用状況下で塗装の光沢が明らかに劣化したと認められた場合は、その部位を無料で再施工致します。

全車



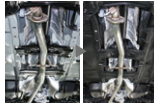
## ホイールコーティング GOLD 17・18インチ用 **非保証**

※写真はイメージです。  
当該アルミホイールの設定はありません。

特殊コーティング剤の使用で、ホイールを汚れから守ります。親水効果によって、汚れは水洗い程度でキレイに。

新車時施工価格 **¥20,130** [WC1D]  
※MG-PREMIUM PLUSは、同時装着はできません。

全車



## ノックスドール 防錆アンダーコーティング **非保証**

※写真は施工例です。  
当該車両とは異なります。

**Noxudol**

柔軟性のある厚膜のアンダーコートと、内部の合わせ目・隙間に深く浸透する防錆剤による「2層防錆」で、長期間に渡り、愛車をサビから守ります。愛車に長く乗られる方、スキーやマリンスポーツを楽しまれる方、高速道路を頻繁に利用される方などにお勧めです。[施工部位:下回り、下回り中空部、足回り]

新車時施工価格 **¥68,530** [WJ0A]

全車

※一部取り扱っていない販売店もございます。

※Noxudol®はオゾン社の登録商標です。※地域によっては施工部位・価格が異なる販売店もございます。



## ハーフボディカバー **1年**

※写真はイメージです。

ROADSTERロゴ入り。  
●本体 **¥14,300** [DN9B]  
N380 V9 880

全車



## エクステリア プラスチックケア **非保証**

「エクステリア プラスチックケア」は未塗装ゆえに環境の影響を受けやすい、フェンダーモールなどのプラスチックパーツをご自身でお手入れできる商品です。プラスチック本来のしっとりとした“艶と黒さ”を与え、見た目を引き締めるとともに、その美しさを保ちます。

●本体 **¥5,093** [DF4C] K800 W0 7P0

全車

※コーティングに関する注意 防錆アンダーコーティング/※防錆剤の完全硬化までには数ヶ月かかりますが、お車の洗車への影響はございません。ボディコーティング MGシリーズ/※付属メンテナンスキットでのお客様ご自身による定期的なお手入れは、光沢、艶、撥水力保持に効果的です。※掲載価格は新車購入時のコーティング費込施工価格です。※施工範囲は、ボディ外側面の塗装部のみ。MG-PREMIUM PLUSはボディ外側面の塗装部、アルミホイール表面となります。<MG-ROYAL・MG-PREMIUM PLUS・MG-PREMIUM・MG-PREMIUM3>※サポート条件として、12ヶ月毎のメンテナンスサービスを販売会社で受けること、お客様による定期的かつ適切なお手入れと洗車が必要です。<MG-PREMIUM1>※サポート条件として、お客様による定期的かつ適切なお手入れと洗車が必要です。※一部の販売店では新車時以外の施工も可能です。お車の状態によってはお受けできない場合もございます。価格及び施工条件については、営業スタッフにおたずねください。ホイールコーティング GOLD/※チタンホイール、マグネシウムホイールは表面を傷める恐れがあるため施工できません。※スチールホイール及びホイールキャップへの施工はしておりません。※当コーティングは、ホイールの外側面のみ施工をしております。(内側面は施工しておりません。)※掲載価格は新車購入時のコーティング費込施工価格です。※一部の販売店では新車時以外の施工も可能です。詳しくは営業スタッフにおたずねください。

※ボディコーティング MGシリーズはサポート期間中に通常の使用状況下で塗装の光沢が明らかに劣化したと認められた場合は、その部位を無料で再施工いたします。

※掲載価格はメーカー希望小売価格(消費税10%込)を参考価格です。●は取付費込価格、●は本体価格となります。マツダ純正アクセサリーは、3年6万kmまたは1年2万km保証付です。マークの付いていない商品の保証期間は3年です。「1年」マークの商品は保証期間が1年です。「非保証」マークの商品には保証がありません。ただし、一部用品と消耗品は除きます。また消臭や撥水等の特殊機能については保証対象外です。

# ナビゲーション&オーディオ&ETC



## マツダオンラインナビ用SDカード

※画面はハメコミ合成です。

車載通信機によるコネクテッド機能を通じて、最新の情報に基づいたナビゲーションを行う「マツダオンラインナビ」を利用するためのSDカードです。「マツダオンラインナビ」は、オンライン時は、大容量サーバーの処理能力を生かし、リアルタイムに最新の道路交通情報やPOIをクラウドから取得/処理、オフライン時には従来ナビとして機能するハイブリッドナビです。※POI=Point of Interest、特定の地点(施設名称や住所、電話番号など)情報

### ●¥88,000 [DF4F]

- ナビゲーション用SDカード(本体) ¥86,750 K48W 79 EZ1C
- ナビゲーション取扱説明書 ¥1,250 N452 V6 601A

※各スターターパッケージとの同時装着はできません。  
※ナビゲーションの機能や詳細につきましてはナビゲーション機能一覧表を参照ください。  
※ナビゲーション用SDカードは車両1台に限り有効です。

全車



## [パナソニック] スマートインETC 2.0 (光ビーコン付) ナビゲーション連動

### ●¥64,350 [DN9D]

- ETC2.0車載器(光ビーコン付) ¥44,000 N454 V6 380
- ETC取付キット ¥5,500 N452 V6 38Y

※各スターターパッケージ、各スマートインETCとの同時装着はできません。  
※マツダオンラインナビ用SDカードと同時装着する事で、ETC2.0固有のサービス(圏央道割引、道の駅利用時の一時退出が追加料金なし等)を利用できます。サービス詳細につきましては、一般財団法人ITSサービス高度化機構のHPをご確認ください。  
※ETC2.0(光ビーコン付)を装着した場合、サンバイザーは完全には開きません。

全車



## [パナソニック] スマートインETC 2.0 (光ビーコン無) ナビゲーション連動

### ●¥53,350 [DN9F]

- ETC2.0車載器(光ビーコン無) ¥33,000 N452 V6 380
- ETC取付キット ¥5,500 N452 V6 38Y

※各スターターパッケージ、各スマートインETCとの同時装着はできません。  
※マツダオンラインナビ用SDカードと同時装着する事で、ETC2.0固有のサービス(圏央道割引、道の駅利用時の一時退出が追加料金なし等)を利用できます。サービス詳細につきましては、一般財団法人ITSサービス高度化機構のHPをご確認ください。

全車



## [デンソー] スマートインETC ナビゲーション連動なし

### ●¥38,280 [DN9L]

- ETC車載器 ¥15,730 DSBE V6 380
- ETC取付キット ¥5,500 N452 V6 38Y
- 電源接続キット ¥2,200 N452 V6 38Z

※各スターターパッケージ、各スマートインETC2.0との同時装着はできません。

全車



## [三菱電機] スマートインETC ナビゲーション連動なし

### ●¥36,850 [DN9H]

- ETC車載器 ¥16,500 N455 V6 380
- ETC取付キット ¥5,500 N452 V6 38Y

※各スターターパッケージ、各スマートインETC2.0との同時装着はできません。

全車

■ETC2.0/ETCに関する注意 ※本カタログに掲載されているマツダ純正用品のETC/ETC2.0車載器は、新しいスプリアス規格および新セキュリティ規格に対応しております。※価格にはセットアップ費用は含まれておりません。ETC利用の際にはETCカードと車載器のセットアップが必要ですが詳しくはスタッフにおたずねください。※ETCカードはクレジットカードと同じ性質を持っています。防犯上からも車内に放置しないでください。また放置すると、車内の熱などがETCカードに悪影響を及ぼし、データエラーの原因となることもあります。

## ■ナビゲーション機能一覧表

●:機能あり ー:機能なし

項目		内容
メモリー容量		32GB
地図	3D MAP	●
	縮尺	10m~
	交差点3D表示	●
	2画面地図表示	●
データ	データ内容	2025年秋版
	地図データ	2025年3月
	交通規制データ	2024年11月
	電話番号データ	2025年1月
位置情報	傾斜マッチング	●(3Dジャイロ)
	GPS受信	●[「みちびき」][GLONASS受信対応]
音声認識		●(日本語)
多言語対応	音声案内 (地名、交差点名など固有名所には非対応)	英語、中国語、韓国語
	表示案内※1	英語、中国語(繁体、簡体)、韓国語
検索	ルート検索(中継地点を含む)※2	5ルート(推奨、有料優先、一般優先、距離優先、別ルート)
	オートリルート	●
	住所検索	約4,488万件
	電話番号検索	●
	タウンページ検索	約562万件
	施設検索	●
	郵便番号検索	●
フリーワード検索※3 ※4	●(※4 約566万件)	
周辺駐車場検索※5	約13万件	
渋滞考慮	FM VICS	●
	VICS WIDE対応	●
	渋滞予測データ	ー
	渋滞考慮探索	●※6
ETC2.0連動		渋滞考慮探索 ※7、料金表示、車両スピーカー経由での発話
地図更新	全更新(道路データ及び施設・店舗情報)	●※8(初年度より3年目に1回)
	差分更新(道路データ)	●※9(原則、月1回のデータ配信)
その他機能	NaviCon(※10)対応(目的地転送)	●
	コマンダーコントロール	●

※1:一部の表示は言語対応の対象になりません。

※2:目的地/経由地までの距離が自車位置から約50km四方の外的場合にオンラインでもルート検索を行います。オンラインでのルート検索のご利用には、別途コネクテッドサービスの利用申し込みが必要となります。

※3:少ない文字入力での予測表示、以前の選択を優先表示する学習機能を搭載。

※4:オンラインでフリーワード検索を実施します。ご利用には、別途コネクテッドサービスの利用申し込みが必要となります。少ない文字入力でもよく検索されている予測検索候補を表示するサジェスト機能を搭載。

※5:周辺駐車場検索のご利用には、別途コネクテッドサービスの利用申し込みが必要となります。自車位置周辺の駐車場を検索できます。満空情報もオンラインで取得します。

※6:VICS WIDEにて取得した渋滞情報をもとに渋滞考慮探索を行います。

※7:VICS WIDE情報に加え、ITSスポットサービスにて取得した情報をもとに渋滞考慮探索を行います。  
※8:地図データの全更新は、インターネットを通じてお客様ご自身で行って頂きます。全更新にかかる通信費はお客様のご負担となります。全更新をご利用頂ける実際の回数及び期間は、お客様によって異なります。詳細は、以下のWEBサイトをご確認ください。  
[https://www.mazda.co.jp/carlife/mazda-connect/v2/feature/navigation/7g\\_map\\_update/](https://www.mazda.co.jp/carlife/mazda-connect/v2/feature/navigation/7g_map_update/)  
お客様ご自身で全更新の作業ができない場合、販売会社が代行するサービスも別途ご用意しております。サービス内容、費用などにつきましては、営業スタッフにおたずねください。

※9:地図データの差分更新のご利用には、別途コネクテッドサービスの利用申し込みが必要となります。差分更新は有効なナビゲーション用SDカードが車両に挿入されており、かつコネクテッドサービス利用契約が有効な期間ご利用頂けます。差分更新をご利用頂ける実際の回数及び期間は、お客様によって異なります。データ配信のタイミングは変動する場合がございます。詳細は以下のWEBサイトをご確認ください。<https://www.mazda.co.jp/carlife/connected/>

※10:目的地複数転送に対応。

**3年6万km保証** マツダ純正アクセサリは、ジャストフィット&ベストクオリティの3年ただし6万km保証付です。  
※マツダ純正アクセサリは、3年6万kmまたは1年2万km保証付です。マークの付いていない商品の保証期間は3年です。「1年」マークの商品は保証期間が1年です。「非保証」マークの商品には保証がありません。保証期間は下記マークで表示しております。ただし、一部用品と消耗品は除きます。また消臭や撥水等の特殊機能については保証対象外です。

**アイコンなし** 保証修理期間は用品取付時から3年です。ただし、期間内でも走行距離が6万kmまでです。


**1年** 保証修理期間は用品取付時から1年です。ただし、期間内でも走行距離が2万kmまでです。

**非保証** 保証対象外です。

保証期間はマツダの販売店および、マツダ指定サービス工場でマツダ車に取り付けた日からとなります。

※本カタログに掲載されていない商品を掲載車種に装着された場合はマツダ(株)の保証対象外となります。また、本カタログに掲載の商品でも掲載外の商品と組み合わせ装着した場合は保証対象外となります。

※掲載の取付費込価格は新車時の場合となります。

マツダ純正アクセサリについてのお問い合わせは、お近くの販売会社または  マツダ(株)コールセンターへどうぞ

全国共通 フリーダイヤル ☎0120-386-919 受付時間/平日 9:00~17:00 土・日・祝日 9:00~12:00 13:00~17:00

適用車台番号	販売車種コード(Aブロック)
NDERE 200001~	(D8V D9V)
発行年月日	2026.02

掲載内容は2026年2月現在のものです。/掲載商品の仕様、価格は予告なく変更することがあります。/このカタログに掲載されている商品はショッポオプションです。/掲載価格は、メーカー希望小売価格(消費税10%込)で参考価格です。/取付時間については新車装着時のものです。/価格は販売会社が独自に定めていますので、詳しくは販売会社におたずねください。/撮影、印刷条件により、実物色と多少違いが生じることがあります。

**マツダ株式会社**

〒730-8670 広島県安芸郡府中町新地3-1