

# Mazda **BONGO** VAN/TRUCK

## SHOP OPTIONS



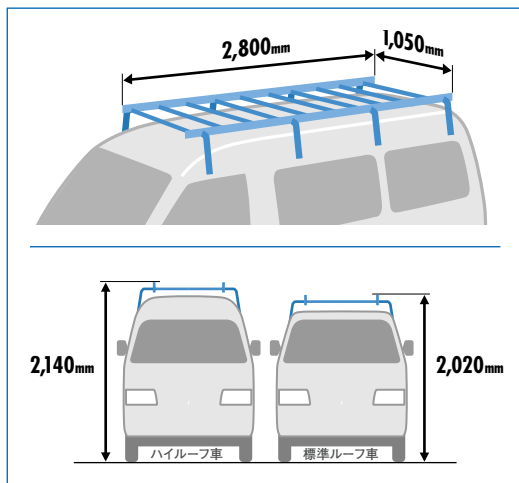
zoom-zoom  
**zoom**



※掲載価格は消費税込価格です。  
**3年6万km保証** マツダ純正アクセサリは、3年6万km保証付です。  
 ※ただし、一部用品とマツダスピード用品および消耗品は除きます。  
 保証期間は右記マークで表示しております。 **3年6万km保証付**  
**1年2万km保証付**

## 積載効率

たくさん積めて、どんどん運べて…ボンゴの積載性がもっとよくなる、そんな用品を用意しました。車両一体設計だから、使いやすさも抜群です。



**01 ルーフキャリア (アルミ) 3年**  
 ロングサイズの荷物や大きい物を運ぶのにとても便利です。しかもアルミ製なので錆にくく長期間の使用にも耐えられます。最大積載重量:50kg サイズ:縦2,800×横1,050×高さ165mm。ハイルーフ車用はアンテナホルダー付です。  
 取付費込各**¥69,510**  
 本体価格¥65,100  
 (標準ルーフ車用) S24A V4 730 [EH1N]  
 (ハイルーフ車用) S24B V4 730A [EH1N]  
 パン全車

**02 サイドステップカバー 3年**  
 サイドステップの凹部分をフラットにすることで、フロア面積をより広く効率的に使えます。また、滑り止めシート付きで雨の日も安心して乗り降りできます。内装色にマッチしたカラーを採用。スチール製。  
 左側用:取付費込**¥12,915**  
 本体価格¥11,025  
 S41A V1 370 [ER1E]  
 右側用:取付費込**¥12,915**  
 本体価格¥11,025  
 S41B V1 370 [ER1F]  
 パン全車



**It's Good!**  
 縦2列に積載可能で能率アップ



**03 ハンガーバー 3年**  
 クリーニング店や服飾店の方に必須のアイテム。約60キロまで積載可能で一度にたくさんの服を掛けられ、ますます仕事がはかどります。また、大切な服が滑り落ちるのを防ぐ落下防止ストッパー付で、段差のある道などでも安心して運搬できます。  
 取付費込**¥40,110**  
 本体価格¥32,550  
 S41A V1 095 [FU0G]  
 パンハイルーフ車  
 ※間仕切 (ビニール) リア席用との同時装着はできません。



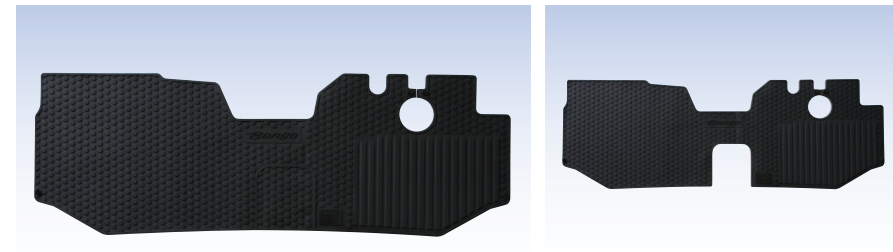
## 安全性 & 実用性

車両を知りつくしている純正用品だから、細部にまで気を配ることができました。安全性・実用性ともに徹底的にこだわり、日々の仕事をサポートします。



**04 アクリルバイザー (フロント用/リア用) 3年**  
 走行時でも窓を少し開けて室内の換気ができます。  
 フロント用:取付費込**¥15,000** 本体価格¥13,740 S2V3 V4 530 [DH0C]  
 パン全車  
 リア用:取付費込**¥10,080** 本体価格¥7,560 S41A V4 536 [DH0Y]  
 パン2人乗り  
 ※DXの2人乗り(リア固定ガラス・ルートバン)車には装着できません。

**05 フォグランプ 3年**  
 明るいホワイトバルブのハロゲンランプを使用。霧や雨などの悪天候時における、安全な運転を支えます。  
 取付費込**¥34,335**  
 本体価格¥23,625  
 SON9 V7 220A [EF2J]  
 パン全車



**06 フロアマット (フロント席用/リア席用) (ラバー) 1年**  
 汚れても簡単に洗い流せるラバー製。車内をいつもクリーンに保てます。  
 フロント席用:取付費込**¥6,200** 本体価格¥5,570  
 (2WD車用) S2V3 V0 350 [FF2J]  
 (4WD車用) S3A2 V0 350 [FF2J]  
 リア席用:本体価格**¥4,515**  
 (低床4ドア車用) S41A V0 416A [FE4M]  
 (低床5ドア車用) S41B V0 416A [FE4M]  
 (ワイドロー4ドア車用) S42A V0 416 [FE4M]  
 (ワイドロー5ドア車用) S42B V0 416A [FE4M]  
 パン全車

**07 ステップマット (ラバー) 1年**  
 よく乗り降りするステップ部の汚れを防ぎ、雨天時のすべりを防止するステップマット。ラバー製です。  
 左側用:取付費込**¥6,615**  
 本体価格¥4,725  
 (ワイドロー車用) S41A V0 382 [FH0T]  
 (低床車用) S41B V0 382A [FH0T]  
 右側用:取付費込**¥6,615**  
 本体価格¥4,725  
 S42A V0 382 [FH0N]  
 パン全車



**08 大型フラップ 1年**  
 後続車への泥はねを効果的に防ぐ大型サイズ。メタリック塗装のロゴデザインが、シャープな走りをアピールします。  
 取付費込**¥16,170** 本体価格¥13,650 S41A V3 410 [DR1A]  
 2WD  
 ※185R14タイヤには装着できません。

**09 リアマットフラップ 3年**  
 左右のリアタイヤに独立した泥よけ。車体や後続車への泥はねを効果的に防ぎます。  
 パン・低床用:取付費込**¥5,000**  
 本体価格¥4,370  
 S2V3 V3 460 [DT8T]  
 パン・ワイドロー用:取付費込**¥6,000**  
 本体価格¥4,740  
 S2W5 V3 460 [DT8T]  
 パン全車

※掲載価格は消費税込価格です。  
**3年6万km保証** マツダ純正アクセサリは、3年6万km保証付です。  
 ※ただし、一部用品とマツダスピード用品および消耗品は除きます。  
 保証期間は右記マークで表示しております。

## 快適性

仕事の効率性をあげるためにも快適性は欠かせません。  
 気持ちよく働くための快適アイテムを揃えました。



**It's Good!**  
 作業に合わせて簡単着脱

### 10 間仕切(ビニール)リア席用 1年

リアシートと荷室とを間仕切り、2席目までエアコンの冷暖房効果をアップさせます。透明タイプなので後方視界を遮らず、また、開放感もそこなわず安心して運転できます。  
 取付費込各¥15,750 本体価格¥12,600  
 〈低床(標準ルーフ車)用〉S41A V1 091B [FC0W]  
 〈低床(ハイルーフ車)用〉S41B V1 091B [FC0W]  
 〈ワイドロー(標準ルーフ車)用〉S41C V1 091B [FC0W]  
 〈ワイドロー(ハイルーフ車)用〉S41D V1 091B [FC0W]

バン全車

※ハンガーバーとの同時装着はできません。



**It's Good!**  
 大きな積み荷による  
 ウィンドウガラスへの  
 傷付きを防ぐ

### 11 ウィンドーガード 3年

荷室にもたれかかることの多い家具や工作機械など大きな積み荷によるウィンドウガラスへの傷付きを防ぎます。  
 取付費込¥6,500 本体価格¥5,870  
 S2V3 V1 836 [DB2R]

バン全車



**It's Good!**  
 荷物を持っている  
 時に便利

### 12 キーレスエントリー(キータイプ) 3年

作業中に荷物を両手に持っている時や夜間、駐車場が暗い時なども、ワンタッチでドアをロック&アンロック。寒冷地での早朝など鍵穴が凍結しやすい時にも便利。フロントドアだけでなくスライドドアとバックドアも運動します。送信機は2ヶ追加の合計3ヶまで増やせるので便利です。  
 取付費込¥39,900  
 本体価格¥33,600  
 S41A V7 600A [HK0A]  
 S41A V7 600A [HK0A]  
 <追加用送信機(キーホルダータイプ)>  
 本体価格¥6,930  
 G06T V7 601 [HK0E]

追加用送信機

写真のキーは商品には含まれません。

バン全車

## ドレスアップ

車体にメッキの輝きによるさりげないアクセントを。



**It's Good!**  
 メッキの輝きで  
 フロントマスクに  
 アクセントをプラス

### 13 フロントバンパーガーニッシュ(メッキ) 3年

フロントマスクにさりげないアクセントを加えるメッキのガーニッシュ。  
 取付費込¥8,500 本体価格¥4,720  
 S2V3 V4 340 [DF8T]

バン全車



**It's Good!**  
 メッキの輝きで  
 リアビューを上品に  
 引き立てる

### 14 バックドアガーニッシュ(メッキ) 3年

リフトゲートのノブを上品な輝きで引き立てるメッキのガーニッシュ。

取付費込¥8,500 本体価格¥5,980  
 S2V3 V3 075 [DF8U]

DX

※GLには標準装備されています。

## 実用性

きめ細かい設計で、使える機能を備えました。  
 実用性でスタイリッシュな用品です。



**It's Good!**  
 厚みがあってクッション効果も抜群

### 20 荷台マット 1年

荷台フロアと荷物の傷つきを防止。マット面が縦溝なので、清掃も手軽に入ります。汚れが目立たず清潔感のあるライトグレー色を採用しました。

標準用:取付費込¥25,410 本体価格¥24,150 S47A V9 553 [EL0D]

ロング用:取付費込¥28,035 本体価格¥26,775 S47B V9 553 [EL0D]

トラック全車



写真は2WD用です。

### 22 フロアマット(フロント席用)(ラバー) 1年

汚れても簡単に洗い流せるラバー製。車内をいつもクリーンに保てます。

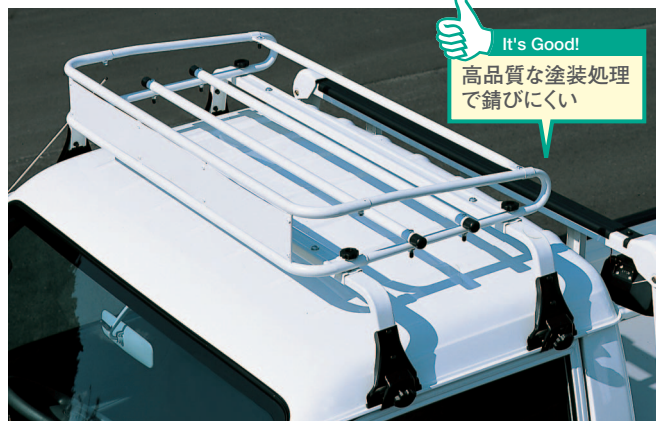
取付費込1台分¥6,200 本体価格 各¥5,570

(2WD車用) S2V3 V0 350 [FF2J] (4WD車用) S3A2 V0 350 [FF2J]

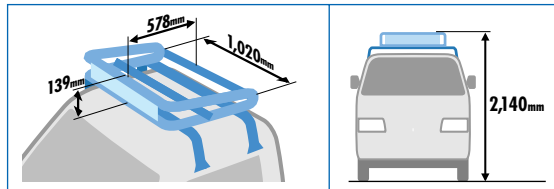
トラック全車

## 積載効率

積載時の作業性や効率をアップさせたり、積み荷やクルマをやさしく守る純正ならではの細かい工夫がいっぱいです。



**It's Good!**  
 高品質な塗装処理  
 で錆びにくい



### 15 シート受キャリア 3年

高品質な塗装処理で錆びにくいタイプです。アンテナホルダー付。最大積載重量:20kg サイズ:縦578mm×横1,020mm×高さ139mm  
 取付費込¥37,380 本体価格¥33,600  
 S47A V4 800 [EH1R]

トラック全車



**It's Good!**  
 積み降ろしの際に  
 荷台のアオリ部分の  
 スリ傷を防止

### 18 プリムカバー 1年

荷物の積み降ろし時のアオリ部分のスリ傷を防止。

標準用:取付費込¥15,120 本体価格¥12,600 S47A V9 650 [EL0B]

ロング用:取付費込¥15,645 本体価格¥13,125 S47B V9 650 [EL0B]

トラック全車



**It's Good!**  
 荷物も車両も傷めない

### 16 ロードレストカバー 1年

ロードレストカバーは、作業で積む機会が多いパイプや材木などロングサイズの荷物を傷から防ぎ、荷物のスベリを防止します。しかも、ロードレストの傷や錆を防止します。

取付費込¥5,775 本体価格¥4,515

S47A V9 640 [EL0P]

トラック全車

※当該車両とは異なります。



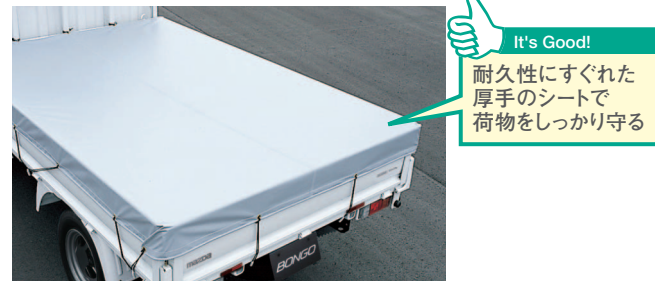
### 17 作業灯 3年

荷台周りを明るく照らし、夜間や暗いところでの作業に便利なライトです。本体下に点灯ON・OFFのスイッチ付き。

取付費込¥9,345 本体価格¥6,195

S47A V9 950 [EM0A]

トラック全車



**It's Good!**  
 耐久性にすぐれた  
 厚手のシートで  
 荷物をしっかり守る

### 19 ピックアップシート 1年

ホコリや風などから荷物を守るトラックの必需品。強力なゴムバンドを採用することで、しっかりと荷台にフィット。しかも、シート本体を厚手にすることで耐久性に優れています。

標準用:本体価格¥29,400 S47A V9 551A [EL0A]

ロング用:本体価格¥33,600 S47B V9 551A [EL0A]

トラック全車



### 23 フロントバンパーガーニッシュ(メッキ) 3年

ボンゴトラックのフロントマスクにさりげないアクセントを加えるメッキのガーニッシュ。

取付費込¥8,500

本体価格¥4,720

S2V3 V4 340 [DF8T]

トラックDX

※GLには標準装備されています。



### 21 アクリルバイザー(フロント用) 3年

雨天走行時でも窓を少し開けて室内の換気ができます。

取付費込¥15,000

本体価格¥13,740

S2V3 V4 530 [DH0C]

トラック全車

※写真は装着例です。当該車両とは異なります。

※掲載価格は消費税込価格です。  
**3年6万km保証** マツダ純正アクセサリは、3年6万km保証付です。  
 ※ただし、一部用品とマツダスピード用品および消耗品は除きます。  
**1年2万km保証** 保証期間は右記マークで表示しております。

バン・トラック共通 **実用性** きめ細かい設計で、使える機能を備えました。



**It's Good!**  
 アクセントとして  
**MAZDAのロゴ入**

**24 ナンバープレートホルダー(フロント・リア共用タイプ) 3年**  
 熱やサビに強いクロムメッキ仕上げ。「MAZDA」ロゴ入り。  
 本体価格 **1枚¥3,150**  
 C903 V4 021 [ES0R (1枚) ES0K (2枚)]  
[バン全車](#) [トラック全車](#)  
 ※字光式ナンバープレートには使用できません。



**25 ナンバープレートロックボルト 3年**  
 NASAや米軍でもセキュリティボルトとして使用されている盗難防止グッズ。マックガード社製。3ヶセット。  
 本体価格 **1台分¥3,150**  
 C900 W3 500 [ES6C]  
[バン全車](#) [トラック全車](#)

**26 タッチアップペイント** 本体価格1本**¥950**

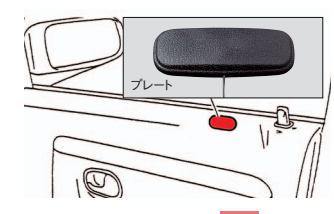
ボディカラー	バン		トラック		部品番号	メダルコード
	DX	GL	DX	GL		
クールホワイト	●	●	●	●	8563 77 710A2W	HT2U
アルミニウムM	●	●			8563 77 710 50	HT2Y

バン・トラック共通 **快適性** 仕事を効率よく進めるのに欠かせないのが、快適性。心地よく働くための便利用品です。



**It's Good!**  
 リッド付で小物が飛び出ない

**30 カップホルダー(小物入れ付) 3年**  
 大型インパネポケットに350ml缶を2本まで置けるカップホルダーとリッド付の小物入れのセット。インパネにスキッと装着できます。  
 取付費込**¥13,440** 本体価格¥10,290 S41A V0 890 [FU2M]  
[バン全車](#) [トラック全車](#)



**31 静電アースプレート 3年**  
 プレートに軽く触れるだけで、いやな静電気が解放してくれるアイテムです。フロントドアのみ装着できます。  
 取付費込**1枚¥3,360**  
 本体価格¥2,100  
 C902 V0 970 [HS0C]  
[バン全車](#) [トラック全車](#)



**32 LEDスポットライト 3年**  
 約10万時間という長寿命のLEDバルブを採用。360度回転する明るい室内常備灯として、また着脱してアウトドアでも使えます。単4乾電池3本(別途)使用/連続使用時間:最大100時間  
 本体価格**¥3,129**  
 C900 V1 700 [FL0F]  
[バン全車](#) [トラック全車](#)  
 ※サンバイザーには装着できません。

バン・トラック共通 **安全性** 仕事に専念できる安心感の確保へ。高品質で信頼性の高い安全アイテムをそろえました。



**It's Good!**  
 ライトスイッチONで消音

**27 バックブザー 3年**  
 バック時の警告を電子ブザー音で知らせ、事故の防止に役立ちます。また、周囲への配慮のためライトスイッチと連動して、夜間時には消音します。  
 <バン用>  
 取付費込**¥7,875**  
 本体価格¥4,725 S41B V7 545 [EM0D]  
[バン全車](#)  
 <トラック用>  
 取付費込**¥6,615**  
 本体価格¥4,725 S47A V7 545 [EM0D]  
[トラック全車](#)



**28 スノーブレード**  
 <バン用>  
 フロントワイパー用・1本:本体価格**¥3,570**  
 (左右共通) W201 67 335 [MS0E (1本) MS0C (2本)]  
 リアワイパー用:本体価格**¥3,150**  
 A001 67 335 [MS0F]  
[バン全車](#)  
 <トラック用>  
 本体価格 **1本¥3,570**  
 (左右共通) W201 67 335 [MS0E (1本) MS0C (2本)]  
[トラック全車](#)



シングルタイヤ用



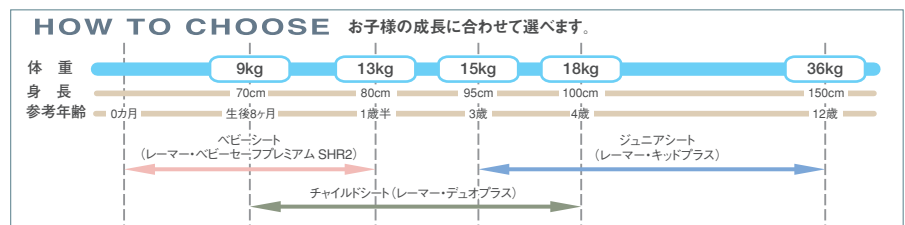
ダブルタイヤ用

**29 タイヤチェーン**  
 雪道や凍結路で確実にグリップするタイヤチェーン。  
 <バン用>  
 165R14タイヤ用:  
 本体価格**¥10,000**  
 9964 92 6413 [MK2B]  
 185R14タイヤ用:  
 本体価格**¥11,000**  
 9964 91 8023 [MK2B]  
 145R12タイヤ用:  
 本体価格**¥13,000**  
 9964 92 1452 [MK2B]  
[バン全車](#)  
 ※適応サイズは、新車時の標準ホイール・タイヤを基準にしています。ホイール・タイヤの種類・メーカー等によって装着できない場合があります。

チャイルドシート



**33 チャイルドシート(レマー・デュオプラス) 3年**  
 大きく深いサイドウイングの側面衝突対応シートです。ワンタッチ7段階調整可能なスライディングヘッドレスト付ハーネスにより、お子様の成長に合わせての調整が簡単に行えます。  
 本体価格**¥63,000**  
 C911 V9 140 [HU8P]  
[バン全車](#) [トラック全車](#)



**34 ベビーシート(レマー・ベビーセーフプレミアム SHR2) 3年**  
 大きく深いサイドウイングの側面衝突対応シートです。ワンタッチ7段階調整可能なスライディングヘッドレスト付ハーネスを装備。車の外ではベビーキャリー、家の中ではベビーラックとして使えるマルチユースな商品です。サンシェード付。  
 本体価格**¥34,650**  
 C911 V9 110 [HU8L]  
[バン\(5人乗り\)](#)

**35 ジュニアシート(レマー・キッドプラス) 3年**  
 サイドサポート、特にショルダー部を強化した側面衝突対応シートです。11段階・最大18cmの高さ調節可能なヘッドレストや、3段階・7cmの幅調整可能なシートベンチでお子様の成長に合わせて調整可能です。  
 本体価格**¥39,900**  
 C911 V9 130 [HU8M]  
[バン全車](#) [トラック全車](#)

■チャイルドシート装着方法適用表

商品名	シート装着条件						サイズ (cm)	重量 (kg)	適用範囲の目安				
	ボンゴバン(5人乗り)		ボンゴバン(2人乗り)		ボンゴトラック				体重	身長	年齢		
	助手席(エアバッグ付)	後座・外席	助手席(エアバッグ付)	助手席(エアバッグ付)	助手席(エアバッグ付)	助手席(エアバッグ付)							
33チャイルドシート(レマー・デュオプラス)	△※1	×	△※1	×	△※1	×	△※1	×	W44XD45XH64	8.6	約9~18kg位まで	約70~100cm位まで	生後8ヶ月~4歳位まで
34ベビーシート(レマー・ベビーセーフプレミアム SHR2)	×	×	×	×	×	×	×	×	W44XD65XH57(キャンピングハンドルUP時)	4.2	約13kg位まで	約80cm位まで	生後1歳6ヶ月位まで
35ジュニアシート(レマー・キッドプラス)	●	×	●	×	●	×	●	×	W49.5XD49XH69~87	7.3	約15~36kg位まで	約95~150cm位まで	3~12歳位まで

※チャイルドシートをご使用の際には、安全のため必ず取扱説明書を参照して、正しくご利用ください。  
 ※1:ISOFIXアンカーが車両に装備されていないため、シートベルトを使用して装着してください。

バン・トラック共通 **オーディオ&ETC**

オーディオシステム ※車両に装着の際には標準装備のオーディオとの交換装着となります。

**502 システムNo.CCCDA 【クラリオン】CDコンビシステム 3年**  
 CDコンビ……………本体価格¥16,275 C9C9 V6 180  
 オーディオ取付キット……………本体価格 ¥3,150 C9C3 V6 025  
 オーディオ電源コード……………本体価格 ¥1,995 SKC1 V6 029  
 システム合計価格……………¥21,420  
 取付費込システム合計価格**¥25,200** [KD1F]  
[バンDX](#) [トラックDX](#)  
 ※装着の際には**503**スピーカーシステムが別途必要です。  
 ※1:CD-R/CD-RWはディスクの種類によって再生できない場合があります。

●標準装備状況

装 備	バン		トラック	
	DX	GL	DX	GL
AM/FMラジオ	●		●	
AM/FM/CDコンビ		●		●

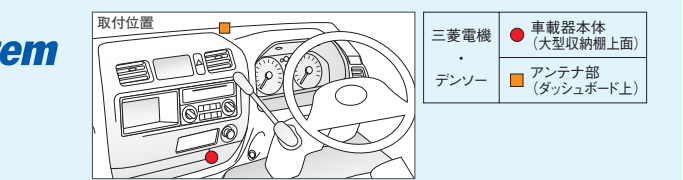
**503 システムNo.12FDN スピーカーシステム 3年**  
 最大入力25W。  
 取付費込**¥9,492** 本体価格¥4,452  
 S0M5 66 960X2 [KV6M]  
[バンDX](#) [トラックDX](#) ※バン・GL・トラックGLには標準装備されています。

**ETC Electronic Toll Collection System**

ETCは、無線通信を利用した通行料金自動支払いシステムです。料金所で一時停止する事なく通行でき、より快適でスムーズなドライブが楽しめます。

スタイリッシュなフォルムがインテリアにぴったりフィット。カード有効期限や通行可否、利用料金を音声で案内。カード抜き忘れ時は警告音でお知らせします。

**504 システムNo.CMETA**  
**〈三菱電機〉ETC車載器(音声タイプ) 3年**  
 ETC車載器……………本体価格¥14,400 C9MF V6 380  
 アンテナブラケット……………本体価格 ¥1,365 C9MA V6 385  
 システム合計価格……………¥15,765  
 取付費込システム合計価格**¥22,065** [HC3K]  
[バン全車](#) [トラック全車](#)



カード有効期限、利用料金、履歴確認など必要な情報を音声でお知らせします。音声案内は5段階調整可能。カード挿し忘れ、抜き忘れ警告機能付。

**505 システムNo.9DETBA**  
**〈デンソー〉ETC車載器(音声タイプ) 3年**  
 ETC車載器……………本体価格¥14,400 C9DK V6 380  
 アンテナブラケット……………本体価格 ¥630 C9DB V6 385  
 システム合計価格……………¥15,030  
 取付費込システム合計価格**¥21,330** [HC3W]  
[バン全車](#) [トラック全車](#)

※価格にはセットアップ費用は含まれておりません。ETCご利用の際にはETCカードと車載器のセットアップが必要です。詳しくは営業スタッフにおたずねください。  
 ※ETCカードはクレジットカードと同じ性質を持っています。防犯上からも車内に放置しないでください。また、放置すると、車内の熱などがETCカードに悪影響を及ぼし、データエラーの原因となることもあります。

zoom-zoom

適用車両No.	SKP2V 200002～ SKP2M 200002～ SKP2L 101345～ SKP2T 105043～
カタログNo.	31PBGAD
発行年月日	2012.10

## <http://www.mazda.co.jp/accessories/>


**3年6万km保証** マツダ純正アクセサリは、ジャストフィット&ベストクオリティの3年6万km保証付です。  
※ただし一部用品とマツダスピード用品および消耗品は除きます。また消臭や撥水等の特殊機能については保証対象外です。  
保証期間は下記マークで表示しております。マークのない商品は保証対象外です。

**3年** 保証修理期間は用品取付時から3年です。ただし、期間内でも走行距離が6万kmまでです。 **1年** 保証修理期間は用品取付時から1年です。ただし、期間内でも走行距離が2万kmまでです。

**保証期間はマツダの販売店および、マツダ指定サービス工場でのマツダ車に取り付けた日からとなります。**  
※本カタログに掲載されていない商品を掲載車種に装着された場合はマツダ(株)の保証対象外となります。また、本カタログに掲載の商品でも掲載外の商品と組み合わせ装着した場合は保証対象外となります。  
※掲載の取付費込価格は新車時の場合となります。

- 掲載内容は2012年10月現在のものです。●掲載商品の仕様、価格は予告なく変更することがあります。●このカタログに掲載されている商品はショップオプションです。
- 掲載価格は、メーカー希望小売価格(税込)で参考価格です。価格は販売会社が独自に定めていますので、詳しくは販売会社におたずねください。
- 撮影、印刷条件により、実物色と多少違いが生じることがあります。●このカタログは地球環境にやさしい印刷用紙を使用しています。

**マツダ株式会社**  
〒730-8670 広島県安芸郡府中町新地3-1

このカタログについてのお問い合わせは、お近くの販売会社または  マツダ(株)コールセンターへどうぞ 全国共通 フリーダイヤル ☎ 0120-386-919 受付時間/平日 9:00~17:00 土・日・祝日 9:00~12:00 13:00~17:00