

MAZDA **BONGO** VAN / TRUCK

CUSTOMIZE & CARLIFE CATALOGUE



ZOOM-ZOOM



mazda



It's Good!
 メッキの輝きでフロントマスクにアクセントをプラス



01 フロントバンパーガーニッシュ(メッキ) 3年

ボンゴトラックのフロントマスクにさりげないアクセントを加えるメッキのガーニッシュ。
 取付費込価格**¥10,039** 本体価格¥4,855 S2V3 V4 340[DF8T]
トラックDX
 *GLには標準装備されています。



雨の日や足場の悪い現場など
 様々な条件でもきめ細かい設計で、
 日々の仕事をサポートします。



02 アクリルバイザー(フロント) 3年

雨天走行時でも窓を少し開けて室内の換気ができます。
 取付費込価格**¥15,860**
 本体価格¥14,132 S2V3 V4 530[DH0C]
トラック全車



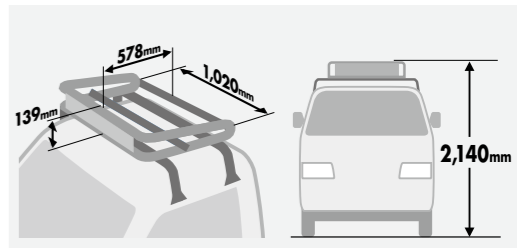
※写真は2WD用

03 ラバーマット(フロント席用) 1年

汚れても簡単に洗い流せるラバー製。車内をいつもクリーンに保てます。
 取付費込価格 **各¥6,593** 本体価格¥5,729
 (2WD用)S2V3 V0 350[FF2J] (4WD用)S3A2 V0 350[FF2J]
トラック全車



It's Good!
 高品質な塗装処理で錆びにくい



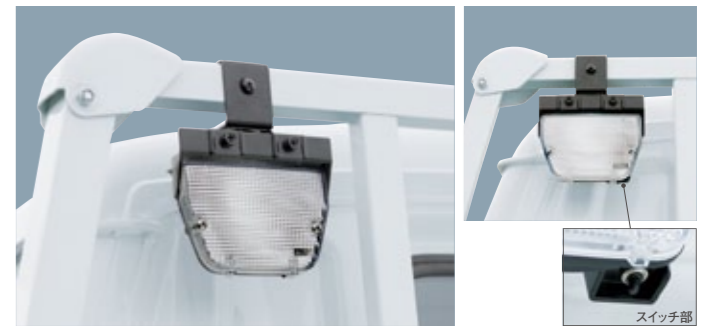
04 シート受キャリア 3年

高品質な塗装処理で錆びにくいタイプです。アンテナホルダー付。
 最大積載重量:20kg サイズ:縦578mm×横1,020mm×高さ139mm
 取付費込価格**¥39,744** 本体価格¥34,560
 S47A V4 800[EHR]
トラック全車



It's Good!
 荷物も車両も傷めない

05 ロードレストカバー 1年
 ロードレストカバーは、作業で積む機会が多いパイプや材木などロングサイズの荷物を傷から防ぎ、荷物のスベリを防止します。しかも、ロードレストの傷付や錆を防止します。
 取付費込価格**¥6,372** 本体価格¥4,644 S47A V9 640[EL0P]
 ※作業灯と同時装着する際は先に作業灯を装着してください。
 ※TESMA車には装着できない場合があります。詳しくは営業スタッフにお問い合わせください。
トラック全車



06 作業灯 3年
 荷台周りを明るく照らし、夜間や暗いところでの作業に便利なライトです。本体下に点灯ON-OFFのスイッチ付き。
 取付費込価格**¥10,692** 本体価格¥6,372 S2V3 V9 950[EM0A]
 ※ロードレストカバーと同時装着する際は先に作業灯を装着してください。
 ※TESMA車には装着できない場合があります。詳しくは営業スタッフにお問い合わせください。
トラック全車



It's Good!
 耐久性にすぐれた厚手のシートで荷物をしっかり守る

07 ピックアップシート 1年
 ホコリや風などから荷物を守るトラックの必需品。強力なゴムバンドを採用することで、しっかりと荷台にフィット。しかも、シート本体を厚手にすることで耐久性に優れています。
 標準車用:本体価格**¥30,240** S47A V9 551A[EL0A]
 ロング車用:本体価格**¥34,560** S47B V9 551A[EL0A]
 ※TESMA車には装着できない場合があります。詳しくは営業スタッフにお問い合わせください。
トラック全車



It's Good!
 積み降ろしの際に荷台のアオリ部分のスリ傷を防止

08 プリムカバー 1年
 荷物の積み降ろし時でのアオリ部分のスリ傷を防止。
 マット面が縦溝なので、清掃も手軽に行えます。汚れが目立たず清潔感のあるライトグレー色を採用しました。
 標準車用:取付費込価格**¥16,416**
 本体価格¥12,960
 S47A V9 650[EL0B]
 ロング車用:取付費込価格**¥16,956**
 本体価格¥13,500
 S47B V9 650[EL0B]
 ※TESMA車には装着できない場合があります。詳しくは営業スタッフにお問い合わせください。
トラック全車

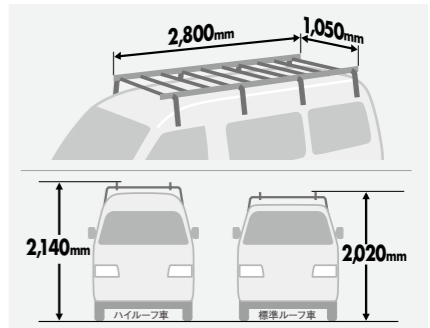


It's Good!
 厚みがあってクッション効果も抜群

09 荷台マット 1年
 荷台フロアと荷物の傷つきを防止。マット面が縦溝なので、清掃も手軽に行えます。汚れが目立たず清潔感のあるライトグレー色を採用しました。
 標準車用:取付費込価格**¥26,568**
 本体価格¥24,840
 S47A V9 553[EL0D]
 ロング車用:取付費込価格**¥29,268**
 本体価格¥27,540
 S47B V9 553[EL0D]
 ※TESMA車には装着できない場合があります。詳しくは営業スタッフにお問い合わせください。
トラック全車

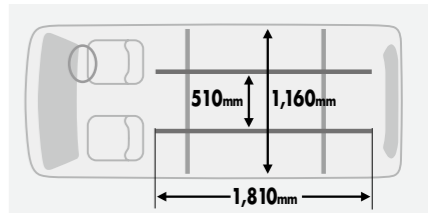


It's Good!
 錆びに強く長く使えるアルミ製



14 ルーフキャリア(アルミ) 3年
 ロングサイズの荷物や大きい物を運ぶのにとても便利です。しかもアルミ製なので錆びにくく長期間の使用にも耐えられます。最大積載重量:50kg サイズ:縦2,800×横1,050×高さ1,65mm。ハイルーフ車用はアンテナホルダー付です。
 取付費込価格 各¥73,008 本体価格¥66,960
 (標準ルーフ用) S24A V4 730[EH1N]
 (ハイルーフ用) S24B V4 730A[EH1N]
 バン全車

It's Good!
 たっぷり60kg積載可能



It's Good!
 縦2列に積載可能で能率アップ

15 ハンガーバー 3年
 クリーニング店や服飾店の方に必須のアイテム。約60キロまで積載可能で一度にたくさんの服を掛けられます。また、大切な服が滑り落ちるのを防ぐ落下防止ストッパー付で、段差のある道などでも安心して運搬できます。
 取付費込価格¥43,848
 本体価格¥33,480 S41A V1 095[FU0G]
 バンハイルーフ車
 ※05頁 同仕切(ビニール)リア席用との同時装着はできません。



10 フロントバンパーガーニッシュ(メッキ) 3年
 フロントマスクにさりげないアクセントを加えるメッキのガーニッシュ。
 取付費込価格¥10,039 本体価格¥4,855 S2V3 V4 340[DF8T]
 バンDX *GLには標準装備されています。



12 バックドアガーニッシュ(メッキ) 3年
 リフトゲートのノブを上品な輝きで引き立てるメッキのガーニッシュ。
 取付費込価格¥9,607 本体価格¥4,151 S2V3 V3 075[DF8U]
 バンDX *GLには標準装備されています。

It's Good!
 リア席も換気OK



11 アクリルバイザー(フロント/リア) 3年
 風切音を低減した快適設計。走行時でも窓を少し開けて室内の換気ができます。
 フロント用:取付費込価格¥15,860
 本体価格¥14,132 S2V3 V4 530[DH0C]
 バン全車
 リア用:取付費込価格¥11,232
 本体価格¥7,776 S41A V4 536[DH0Y]
 バン2/5人乗り
 ※DXの2人乗り(リア固定ガラスルーフバン)車には装着できません。



13 リアマッドフラップ 3年
 左右のリアタイヤに独立した泥よけ。車体や後続車への泥はねを効果的に防ぎます。
 取付費込価格¥5,358
 本体価格¥4,494
 S2V3 V3 460[DT8T]
 バン全車



It's Good!
 荷室を隅々まで活用できます。また、乗車時に滑らないシート付。

16 サイドステップカバー 3年
 サイドステップの凹部分をフラットにさせることで、フロア面積をより広く効率的に使えます。また、滑り止めシート付きで雨の日も安心して乗り降りできます。内装色にマッチしたカラーを採用。スチール製。
 左側用:取付費込価格¥13,932 本体価格¥11,340 S41A V1 370[ER1E]
 右側用・5ドアのみ:取付費込価格¥13,932 本体価格¥11,340 S41B V1 370[ER1F]
 バン全車



It's Good!
 大きな積み荷によるウインドーガラスへの傷付きを防ぐ

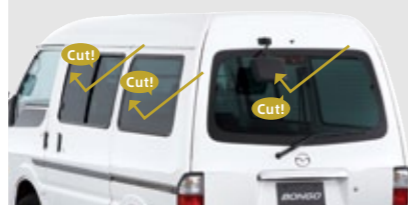
17 ウインドーガード 3年
 荷室にもたれかかることの多い家具や工作機械など大きな積み荷によるウインドーガラスへの傷付きを防ぎます。
 左右2本セット。
 取付費込価格¥6,902 本体価格¥6,038 S2V3 V1 836[DB2X]
 バン全車
 ※ルーフバン車には装着できません。

It's Good!
 明るい光で、夜間の作業も快適



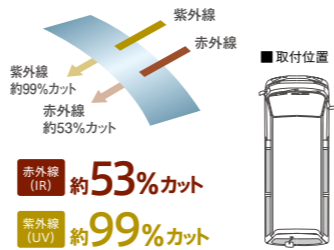
18 LEDラゲッジランプ 3年
 バックドア左右2ヶ所のLEDランプが荷物を積み降しの際に影を作らず見えやすくします。スライドドアとバックドアの開閉に連動して点灯します。
 取付費込価格**¥10,476**
 本体価格¥7,020 S3R2 V7 130A [FL3R]
バン全車

It's Good!
 車内の温度上昇をやわらげ、エアコン効率もアップします。



赤外線カットフィルム4つの効果

車内の温度上昇をやわらげます。 エアコンの冷却効率を補助します。	日焼け・シワ・シミ対策に効果を発揮。 後席のお子様を優しく守ります。
燃料の消費を抑えます。 エアコンの使用頻度を減らせます。	ガラスの飛散を防止します。 万一ガラスが割れた場合でも破片が飛び散りにくく、安全です。



19 赤外線カットフィルム 3年

リアサイド/リアクォーター/バックドアの3点セット。スモークタイプ。
 2人乗り取付費込価格**¥52,498**
 本体価格¥31,762 S3H1 V1 140 [FC8D]
 2/5人乗り取付費込価格**¥53,362**
 本体価格¥29,170 S3K1 V1 140 [FC8D]
 ※バックドア部のフィルムは分割での装着となります。
バン全車
 ※ルートバン車には装着できません。

ゆとりあるドライビングをサポートする、バン・トラック共通アイテム。



23 ナンバープレートホルダー (フロント・リア共用タイプ) 3年
 熱やサビに強いクロムメッキ仕上げ。「MAZDA」ロゴ入り。
 本体価格 1枚**¥3,240**
 C903 V4 021 [ES0R (1枚) ES0K (2枚)]
バン全車 **トラック全車**
 ※字光式ナンバープレートには使用できません。



24 ナンバープレートロックボルト 3年
 NASAや米軍でもセキュリティボルトとして使用されている盗難防止グッズ。マックガード社製。3ヶセット。
 本体価格 1台分**¥3,240**
 C900 W3 500 [ES6C]
バン全車 **トラック全車**



25 バックブザー 3年
 バック時の警告を電子ブザー音で知らせ、事故の防止に役立ちます。また、周囲への配慮のためライトスイッチと連動して、夜間時には消音します。
 <バン用> 取付費込価格**¥9,180** 本体価格¥4,860 S41B V7 545 [EMOD]
バン全車
 <トラック用> 取付費込価格**¥7,452** 本体価格¥4,860 S47A V7 545 [EMOD]
トラック全車

It's Good!
 ライトスイッチONで消音



26 カップホルダー (小物入れ付) 3年
 大型インパネポケットに350ml缶を2本まで置けるカップホルダーとリッド付の小物入れのセット。インパネにスッキリと装着できます。
 取付費込価格**¥14,904**
 本体価格¥10,584 S41A V0 890 [FU2M]
バン全車 **トラック全車**
 ※当該車両とは異なります。

28 タッチアップペイント 本体価格 1本¥977

ボディカラー	バン		トラック		部品番号	メダルコード
	DX	GL	DX	GL		
クールホワイト	●	●	●	●	8563 77 710A2W	HT2U
アルミニウムM	●	●			8563 77 710 50	HT2Y



29 停止表示板 3年
 リフレクター付の昼夜兼用タイプ。高速道路走行時の必需品です。
 収納時サイズ:W427×L119×H48mm
 重量:1.65kg
 本体価格**¥2,592**
 3016 77 880 [HU7K]
バン全車 **トラック全車**



30 レスキューマンⅢ 3年
 万が一、事故が起きた場合に、自力で事故車から脱出するための緊急脱出ツール。
 サイズ:W200×L30×H55mm
 重量:85g 材質:ハンマー/超合金、ABS樹脂
 カッター/ステンレス鋼
 本体価格**¥2,484**
 1003 W3 571 [HUGM]
 ※フロントガラス等、合わせガラスは割れません。
バン全車 **トラック全車**



31 スノーブレード
 <バン用>
 フロントワイパー用・1本: 本体価格**¥3,672**
 (左右共通)W201 67 335 [MS0E (1本) MS0C (2本)]
 リアワイパー用: 本体価格**¥3,240**
 A001 67 335 [MS0F]
バン全車
 <トラック用>
 本体価格 1本**¥3,672**
 (左右共通)W201 67 335 [MS0E (1本) MS0C (2本)]
トラック全車



32 タイヤチェーン
 雪道や凍結路で確実にグリップするタイヤチェーン。
 <185/80R14タイヤ用>
 本体価格 **¥9,771**
 9964 91 8023 [MK2B]
バン全車 **トラック全車**

1 ※アルミホイールにチェーンを取り付けると、ホイールに傷が付く恐れがあります。※適合サイズは、新車時の標準ホイールタイヤを基準にしています。ホイールタイヤの種類・メーカー等によって装着できない場合があります。



It's Good!

リアシートと荷室とを間仕切り、2席目までエアコンの冷暖房効果をアップ。作業にあわせて簡単に着脱できます。

20 間仕切(ビニール)リア席用 1年

透明タイプなので後方視界を遮らず、また、開放感もそこなわず安心して運転できます。
 取付費込価格 **各¥17,280**
 本体価格¥12,960
 (低床・標準ルーフ用) S41A V1 091B [FC0W]
 (低床・ハイルーフ用) S41B V1 091B [FC0W]
バン全車
 ※04頁 14 ハンガーバーとの同時装着はできません。



It's Good!

ゴムの凹凸がしっかりと滑りを止める

21 ステップマット(ラバー) 1年

よく乗り降りするステップ部の汚れを防ぎ、雨天時のすべりを防止するステップマット。ラバー製です。
 左側用: 取付費込価格**¥7,452**
 本体価格¥4,860 S41B V0 382A [FH0T]
 右側用・5ドアのみ: 取付費込価格**¥7,452**
 本体価格¥4,860 S42A V0 382 [FH0N]
バン全車



※写真はフロント席・2WD用

It's Good!

車内をいつもクリーンに保てます。

22 ラバーマット(フロント席用/リア席用) 1年

汚れても簡単に洗い流せるラバー製。
 フロント席用: 取付費込価格 **各¥6,593**
 本体価格¥5,729
 (2WD用) S2V3 V0 350 [FF2J]
 (4WD用) S3A2 V0 350 [FF2J]
 リア席用: 本体価格 **各¥4,644**
 (低床・4ドア用) S41A V0 416A [FE4M]
 (低床・5ドア用) S41B V0 416A [FE4M]
バン全車

チャイルドシート



0ヶ月 ~ 15ヶ月頃

34 ベビーシート (ブリタックス・ベビーセーフプラスSHR II) 3年

大きく深いサイドウイングの側面衝突対応シートです。7段階調整が可能なスライディングヘッドレスト付ハーネスを装備。車の外ではベビーキャリー、家の中ではベビーラックとして使えるマルチユースな商品です。サンシェード付。
 本体価格**¥38,880** C918 V9 110 [GH2B]
バン(5人乗り)



9ヶ月頃 ~ 4歳頃

33 ISOFIX対応*チャイルドシート (ブリタックス・デュオプラス) 3年

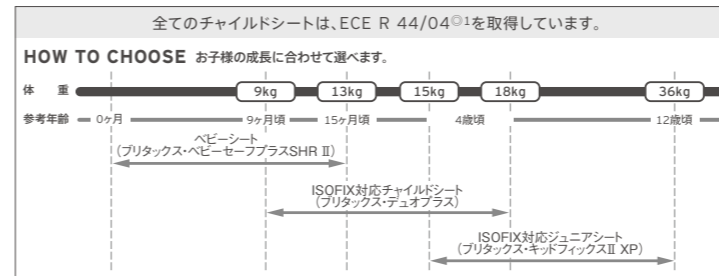
大きく深いサイドウイングの側面衝突対応シートです。ワンタッチ7段階調整可能なスライディングヘッドレスト付ハーネスにより、お子様の成長に合わせての調節が簡単に入ります。
 本体価格**¥68,040** C916 V9 140 [HU5D]
 ※車両にISOFIXトッパゼー、固定アンカーがない為、シートベルトのみでの固定になります。
バン全車 **トラック全車**



4歳頃 ~ 12歳頃

35 ISOFIX対応*ジュニアシート (ブリタックス・キッドフィックスII XP) 3年

3点式シートベルトでしっかり固定。肩シートベルトを包み込むように装着する衝撃エネルギー吸収パッド(XP-PAD)が事故衝突時、通常のシートベルトと比べて首にかかる力を最大30%減少します。
 本体価格**¥37,800** C918 V9 160 [GH2A]
 ※車両にISOFIXトッパゼー、固定アンカーがない為、シートベルトのみでの固定になります。
バン(5人乗り)



※1 ECE R 44/04: 国連欧州経済委員会の定めたチャイルドシートに関する規格

■チャイルドシート装着方法適用表

品名	ボンゴバン(5人乗り)				ボンゴバン(2人乗り)				ボンゴトラック				商品			対象
	助手席(エアバッグ付)		後席-外席		助手席(エアバッグ付)		助手席(エアバッグ付)		サイズ (cm)	重量 (kg)	耐荷重 (kg)	固定方法				
	前向き	後向き	前向き	後向き	前向き	後向き	前向き	後向き				ISOFIXトッパゼー	ISOFIX固定アンカー	シートベルト		
34 ベビーシート (ブリタックス・ベビーセーフプラスSHR II)	×	×	×	●	×	×	×	×	高さ57×幅44×全長65	4.7	13	—	—	●	・0ヶ月~15ヶ月頃まで ・生後1日目から13kg	
33 ISOFIX対応チャイルドシート (ブリタックス・デュオプラス)	△※1	×	△※1	×	△※1	×	△※1	×	高さ64×幅45×全長46	9	18	—	—	●	・生後9ヶ月~4歳頃まで ・9kgから18kg	
35 ISOFIX対応ジュニアシート (ブリタックス・キッドフィックスII XP)	△	×	△※1	×	×	×	×	×	高さ67~85×幅48×全長39	7	36	—	—	●	・4歳~12歳頃まで ・15kgから36kg	

※チャイルドシートをご使用の際は、安全のため必ず取扱説明書を参照して、正しくご利用ください。
 ※1: ISOFIX固定アンカーが車両に装着されていないため、シートベルトを使用して装着してください。
 ※2: 装着の際は、チャイルドシートとヘッドレストが干渉するため、ヘッドレストを取り外して装着してください。
 ※3: チャイルドシートのヘッドレストは車両に干渉しない位置で使用してください。

ドライブレコーダー & オーディオ



安全運転の意識向上に

ドライブシーンを鮮明に録画する高200万画素 Full HD画質に対応。専用パソコンビューアーだけでなく、スマートフォンを使った映像確認が可能。駐車時にも衝撃を検知し、映像を録画する事も可能です。さらに夜間や逆光時の視認性にも強く、安心の車載品質であなただのカーライフをしっかりとサポートします。

[デンソー]ドライブレコーダー 3年保証 システムNo.GT500
 ドライブレコーダー……………本体価格¥22,788 C9T2 V7 590
 ドライブレコーダー取付キット……………本体価格 ¥8,532 DJT2 V7 595
 システム合計価格……………¥31,320

取付費込システム合計価格 **¥40,824** [HF2A]

[バン全車](#) [トラック全車](#)

※ナビゲーションでのデータ再生はできません。



[マツダ]ドライブレコーダー 3年保証 システムNo.H0500
 ドライブレコーダー(取付キット含む)……………本体価格¥22,680 C900 V7 590A
 システム合計価格……………¥22,680

取付費込システム合計価格 **¥32,184** [HF3A]

[バン全車](#) [トラック全車](#)

※ナビゲーションでのデータ再生はできません。

機能一覧表

		デンソー	マツダ
カメラ	撮影素子	200万画素(Full HD)	100万画素(HD)
	センサー	1/2.7インチCMOSイメージ	1/3.0インチCMOSイメージ
記録媒体	記録媒体	microSDカード8GB	microSDカード8GB
	録画機能	常時録画/手動録画/G(加速度)センサー録画	常時録画/手動録画/G(加速度)センサー録画
常時記録	高画質モード	約130分	約120分
	標準モード	約170分	モード切替はありません。
駐車時録画	○(G検知時)	○	○
	GPS	○	○
Wi-Fi	スマートフォンで映像確認が可能です。	—	
本体サイズ	幅55×長さ85×高さ36mm	幅50×長さ75×高さ38mm	

！ドライブレコーダー使用時における注意事項

◆ドライブレコーダーは、全ての状況において映像を記録することを保証したものではありません。また、事故の検証に役立つことも目的の一つとした製品ですが、証拠としての効力を保証するものではありません。◆ドライブレコーダーで記録した映像は、その使用目的や使用方法によっては、被写体のプライバシーなどの権利を侵害する場合がありますのでご注意ください。◆映像が記録されなかった場合や記録された映像ファイルが破損していた場合による損害、本機の故障や本機を使用することによって生じた損害については、弊社は一切責任を負いません。◆夜間にナビの画面や屋間太陽光を反射してダッシュボード等がガラスに映り込み、映像に残る場合があります。また、外部環境により映像画質が変化します。◆商品詳細につきましては、マツダ公式サイト内アクセサリ情報ライブラリーページに掲載の「取扱説明書」をご覧ください。

オーディオ



※装着の際には**631**スピーカーが別途必要です。※iPod本体・USBメモリは別売(市販品)です。iPodに付属のUSBケーブルで接続できます。接続可能なiPod及びiPhoneについては、マツダ公式サイト「アクセサリ情報ライブラリー」内をご覧ください。
 ※1:CD-R/CD-RWはディスクの種類によって再生できない場合があります。

- CD CD-R/RW ※1
- AM/FM
- MP3/WMA
- EQ
- 前面USB/AUX端子
- 最大50W×4

※車両に装着の際には標準装備のオーディオとの交換装着となります。

[クリオン]CD/USBコンビ システムNo.FCCD0
 CD/USBコンビ……………本体価格¥17,712 C9CC V6 180
 オーディオ電源コード……………本体価格 ¥2,052 SKC1 V6 029
 オーディオ取付キット……………本体価格 ¥3,240 C9C3 V6 025
 システム合計価格……………¥23,004
 取付費込システム合計価格 **¥28,188** [KC3H]
[バンDX](#) [トラックDX](#)

標準装備状況

装 備	バン		トラック	
	DX	GL	DX	GL
AM/FMラジオ	2スピーカー(5W)	●	●	●
AM/FM/CDコンビ	2スピーカー(25W)	●	●	●

スピーカー (DX用)

631 システムNo.12FDN | スピーカー 3年保証
 最大入力25W。
 取付費込価格 **¥11,490** 本体価格¥4,578 SOM5 66 960×2 [KV6M]
[バンDX](#) [トラックDX](#) ※バンGLトラックGLには標準装備されています。

ETC Electronic Toll Collection System

スタイリッシュなフォルムがインテリアにぴったりフィット。カード有効期限や通行可否、利用料金を音声で案内。カード抜き忘れ時は警告音でお知らせします。

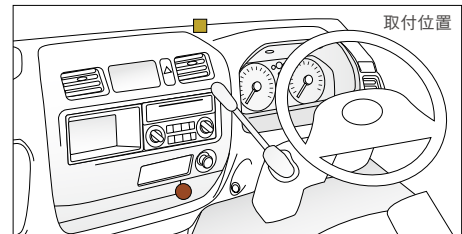


[三菱電機]ETC車載器 3年保証 システムNo.CMETA
 ETC車載器……………本体価格¥14,812 C9MF V6 380A
 アンテナブラケット……………本体価格 ¥1,404 C9MA V6 385
 システム合計価格……………¥16,216
 取付費込システム合計価格 **¥24,856** [HC3K]
[バン全車](#) [トラック全車](#)

カード有効期限、利用料金、履歴確認など必要な情報を音声でお知らせします。音声案内は5段階調整可能。カード挿し忘れ、抜き忘れ警告機能付。



[デンソー]ETC車載器 3年保証 システムNo.CDETA
 ETC車載器……………本体価格¥14,812 C9DK V6 380B
 アンテナブラケット……………本体価格 ¥648 C9DB V6 385
 システム合計価格……………¥15,460
 取付費込システム合計価格 **¥24,100** [HC3W]
[バン全車](#) [トラック全車](#)



● 車載器本体(大型収納棚上面) ● アンテナ部(ダッシュボード上)

※本カタログに掲載されているマツダ純正用品のETC車載器は、新しいスプリング規格に対応しており、電波法の改正以降も問題なくご使用できます。※価格にはセットアップ費用は含まれていません。ETCご利用の際にはETCカードと車載器のセットアップが必要です。詳しくは営業スタッフにおたずねください。※ETCカードはクレジットカードと同じ性質を持っています。防犯上からも車内に放置しないでください。また、放置すると、車内の熱などがETCカードに悪影響を及ぼし、データエラーの原因となることもあります。

適用車台番号
 〈トラック〉 SLP2L 100001～ SLP2T 100001～
 〈バン〉 SLP2V 100001～ SLP2M 100001～

カタログNo. **31PBG110**

発行年月日 **2018.12**

3年保証 6万km保証 マツダ純正アクセサリは、ジャストフィット&ベストクオリティの3年6万km保証付です。
 ※ただし一部用品とマツダスピード用品および消耗品は除きます。また、消臭や撥水等の特殊機能については保証対象外です。保証期間は右記マークで表示しております。マークのない商品は保証対象外です。

3年保証 保証修理期間は用品取付時から3年です。ただし、期間内でも走行距離が6万kmまでです。
1年保証 保証修理期間は用品取付時から1年です。ただし、期間内でも走行距離が2万kmまでです。

保証期間はマツダの販売店および、マツダ指定サービス工場でのマツダ車に取り付けた日からとなります。

※本カタログに掲載されていない商品を掲載車種に装着された場合はマツダ(株)の保証対象外となります。また、本カタログに掲載されている商品でも掲載外の商品と組み合わせ装着した場合は保証対象外となります。※掲載の取付費込価格は新車時の場合となります。

●掲載内容は2018年12月現在のものです。●掲載商品の仕様、価格は予告なく変更することがあります。●このカタログに掲載されている商品はショップオプションです。●掲載価格は、メーカー希望小売価格(消費税8%込)で参考価格です。価格は販売会社が独自に定めていますので、詳しくは販売会社におたずねください。●撮影、印刷条件により、実物色と多少違いが生じることがあります。●このカタログは地球環境にやさしい印刷用紙を使用しています。

マツダ株式会社
 〒730-8670 広島県安芸郡府中町新地3-1

このカタログについてのお問い合わせは、お近くの販売会社または マツダ(株)コールセンターへどうぞ
 全国共通 フリーダイヤル ☎ 0120-386-919
 受付時間 / 平日 9:00～17:00 土・日・祝日 9:00～12:00 13:00～17:00