

# BASIC ITEM



## 27 ナンプレートホルダー (フロント・リア共用タイプ)

熱やサビに強いクロームメッキ仕上げ。 「MAZDA」ロゴ入り。  
●本体 1枚 ¥3,300  
C907 V4 021 [E56K] (1枚) [E58K] (2枚)  
※字光式ナンバープレートには使用できません。

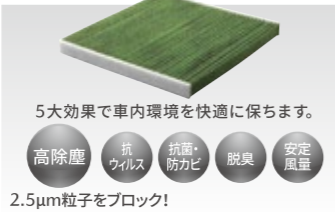
全車



## 28 ナンプレートロックボルト

専用工具以外ではボルトの取り外しが困難な独自形状を採用し、ナンバープレートの高いセキュリティ性を発揮します。マックガード社製。3ヶセット。  
●本体 1台分 (3ヶセット) ¥3,300  
C900 V9 760 [E56C]

全車



## 29 高性能エアコンフィルター 非保証

5大効果で車内環境を快適に保ちます。  
●高除塵 ●抗ウイルス ●抗菌・防カビ ●脱臭 ●安定風量  
2.5µm粒子をブロック!  
※2.5µm粒子を約90%、1.0µm粒子を約65%、0.3µm粒子を約30%キャッチ。  
立体構造帯電不織布の採用により高い除塵性能を実現したフィルターが、車外からの花粉・黄砂・ホコリ・微粉塵などをキャッチ。さらに活性炭層が排ガス臭を吸い取り、抗ウイルス剤や抗菌剤の採用により、ウイルス・菌・カビの繁殖を抑制。これらの機能を実現しながら、こだわり設計により快適なエアコン風量を維持します。  
● ¥5,060 ●本体 ¥3,300  
B45L V9 030A [M8E]  
全車 ※標準装備品との交換装着になります。



## 37 除菌ウェットシート 非保証

※画像はイメージです。実際の商品とは一部デザインが異なります。  
車の内装部品の除菌用にマツダが開発した商品です。アルコールを含んでおらず、頻りに除菌をした際にも部品を傷つけにくい仕様です。  
※厚生労働省が新型コロナウイルス対策に有効としている界面活性剤を主成分としています。  
●本体 ¥770 C903 W0 2D0

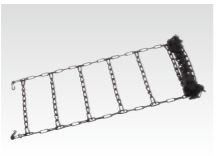
全車



## 30 アッシュカップ (汎用タイプ)

カップホルダーに置いて使用。取り外しも簡単で、吸い殻を捨てるにも便利です。  
●本体 ¥1,870  
Z0E1 V0 880 [FZ3A]

全車



## 31 スチールチェーン 非保証

●本体 ¥8,250  
Z41A W3 012 [JZ0G]

全車

〜スチールチェーン装着上の注意〜  
※アルミホイールにチェーンを取り付けると、ホイールに傷が付く恐れがあります。※適応サイズは、新車時の標準ホイール・タイヤを基準としています。ホイール・タイヤの種類・メーカー等によって装着できない場合があります。



## 32 オーディオレスカー

● ¥5,060  
●本体 ¥2,420  
Z0E1 V6 025 [KU0L]

オーディオレス車



## 33 停止表示板

リフレクター付の昼夜兼用タイプ。高速道路走行時の必需品です。  
●サイズ: W200×L30×H55mm ●重量: 80g  
●材質: ハンマー/超合金、ABS樹脂、カッター/ステンレス鋼  
●本体 ¥2,640  
3016 77 880 [HU9N]

全車



## 34 レスキューマンIII

万が一、事故が起きた場合に、自力で事故車から脱出するための緊急脱出ツール。  
●サイズ: W200×L30×H55mm ●重量: 80g  
●材質: ハンマー/超合金、ABS樹脂、カッター/ステンレス鋼  
●本体 ¥2,530 1003 W3 571 [HU6M]  
※フロントガラス等、合わせガラスは割れません。ご使用にあたっては、その他注意事項がございますので、こちらのオフィシャルWEBサイトをご覧ください。また、詳しい使用方法等については、販売会社におたずねください。  
https://www.mazda.co.jp/carlife/owner/advice/  
※通信費用はお客様負担となります。 ※携帯電話の機種・契約により、ご利用できない場合がございます。

全車



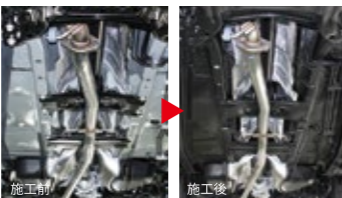
## 36 緊急防災 車中泊セット 1年

緊急時・災害時における車中泊に備えるためのセットです。マツダロゴ入りオリジナルバッグの中には、エコノミークラス症候群を軽減する補助社製着圧ソックスをはじめ、ブースターケーブル、エアーマット、虫よけウインドウネット、タオル、目隠しポンチョ、簡易トイレ、非常用給水バッグが入っています。蓄光ホイッスルはバッグに装着されます。  
●本体 ¥15,950 C901 V9 980 [FZ9A]

全車

## 長期間に渡り、愛車をサビから守る、防錆アンダーコーティング。 Noxudol

柔軟性のある厚膜のアンダーコートと、内部の合わせ目・隙間に深く浸透する防錆剤による「2層防錆」で、長期間に渡り、愛車をサビから守ります。愛車に長く乗られる方、スキーやマリンスポーツを楽しまれる方、高速道路を頻繁に利用される方などにお勧めです。【施工部位: 下回り、下回り中空部、足回り】



■防錆アンダーコーティングの詳細はコチラ  
https://www.mazda.co.jp/purchase/carlife-care/coating/corrosion/  
※通信費用はお客様負担となります。 ※携帯電話の機種・契約により、ご利用できない場合がございます。

動画はこちら

## 38 防錆アンダーコーティング 非保証

新車時施工価格 ¥47,300 [WA5B] 全車

※写真は施工例です。当該車両とは異なります。 ※一部取扱いがない販売店もございます。 ※Noxudol®はオーソンの登録商標です。 ※地域によっては施工部位・価格が異なる販売店もございます。

■コーティングに関する注意 ※防錆剤の完全硬化までには数ヶ月かかりますが、お車の洗車への影響はございません。

## ファミリアバン用品適用一覧表

写真No.	品名	2WD			4WD			備考	本体価格 (円)	取付費込価格 (円)	部品番号	メダルコード
		DX	VE	GX	DX	VE	GX					
-	ウィンターブレード*	フロント (運転席側)	●	●	●	●	●	●	1本	5,280	-	Z0E1 W2 330 MS0A
		フロント (助手席側)	●	●	●	●	●	●	1本	4,620	-	Z0E2 W2 330 MS0B
		リア	●	●	●	●	●	●	1本	3,300	-	Z0E3 W2 330 MS3G
-	タッチアップペイント*	ホワイト	●	●	●	●	●	●	995	-	JA7X 77 710 FX0C	
		シルバーマイカメタリック	●	●	●	●	●	●	995	-	J48C 77 710 FX0C	

\*は保証対象外です。

適用車台番号  
〈2WD〉NCP160 7002849~  
〈4WD〉NCP165 7000725~

カタログNo. 31PFV160

発行年月日 2021.01

3年6万km保証 マツダ純正アクセサリは、ジャストフィット&ベストクオリティの3年ただし6万km保証付です。  
※マツダ純正アクセサリは、3年6万kmまたは、3年2万km保証付です。マークの付いていない商品の保証期間は3年です。「1年」マークの商品は保証期間が1年です。「非保証」マークの商品には保証がありません。保証期間は下記マークで表示しております。ただし、一部用品と消耗品は除きます。また消費や撥水等の特殊機能については保証対象外です。

アイコン 保証修理期間は用品取付時から3年です。ただし、期間内でも走行距離が6万kmまでです。 1年 保証修理期間は用品取付時から1年です。ただし、期間内でも走行距離が2万kmまでです。 非保証 保証対象外です。

保証期間はマツダの販売店および、マツダ指定サービス工場での取付からとなります。  
※本カタログに掲載されていない商品を掲載車種に装着された場合はマツダ(株)の保証対象外となります。また、本カタログに掲載の商品でも掲載外の商品と組み合わせ装着した場合は保証対象外となります。※掲載の取付費込価格は新車時の場合となります。

掲載内容は2021年1月現在のものです。/掲載商品の仕様、価格は予告なく変更することがあります。/このカタログに掲載されている商品はショップオプションです。/掲載価格は、メーカー希望小売価格(消費税10%込)で参考価格です。/取付時間については新車架装時のものです。/価格は販売会社が独自に定めていますので、詳しくは販売会社におたずねください。/撮影、印刷条件により、実物色と多少違いが生じることがあります。このカタログは地球環境にやさしい印刷紙を使用しています。

このカタログについてのお問い合わせは、お近くの販売会社または  
マツダ(株)コールセンターへどうぞ  
全国共通フリーダイヤル ☎ 0120-386-919  
受付時間/平日 9:00~17:00 土・祝日 9:00~12:00 13:00~17:00

# MAZDA FAMILIA VAN ACCESSORIES



# EXTERIOR



## 01 アクリルバイザー

雨の日でも室内の換気ができ、高速走行時の風切り音を配慮したアクリル製バイザーです。ラック類との同時装着も可能。  
● ¥9,790  
●本体 ¥7,150  
(標準車用) Z0E1 V3 700 [DL0E] 全車  
(寒冷地車用) Z0E2 V3 700 [DL0D]



## 02 フォグランプ

霧や雨などの悪天候時に良好な視界を確保する19Wハロゲンバルブ採用。  
●セット ¥43,780 [HL1G]  
●本体 ¥22,000 Z0T7 V4 600  
●スイッチ ¥7,700 Z0T8 V4 600

全車



## 03 マッドフラップ

ボディへの泥や小石の跳ね上がりを防ぐのはもちろん、雨や雪の日にも活躍。さらにタイヤ周りのアクセントにもなります。  
●1台分セット ¥12,760  
●本体 ¥9,240  
Z0E1 V3 450 [DR0H]

全車



## 04 ルーフラック (3本足タイプ)

長尺物の積載に便利なラック。アルミパーツ使用で軽量かつ耐久性に優れています。盗難防止キー付。許容積載荷重: 40kg 本体重量: 19.2kg  
サイズ: L1,755×W(外寸幅: 1,325/内寸幅: 1,225)×H220mm  
●セット ¥82,060 [EH8E]  
●本体 ¥71,500 [EH8H]  
●システムラック ¥45,100 Z0E1 V3 840  
●アタッチメント ¥26,400 Z0E1 V3 862

全車 ※単品での装着はできません。



## 05 ベースラック (ルーフオンタイプ)

フット×4、バー×2をセット。盗難防止キー付。許容積載荷重: 45kg (アタッチメントを含む重量) 本体重量: 7.1kg サイズ (バー長さ): 1,270mm  
● ¥37,950 [EH8J]  
●本体 ¥33,550 [EH8K]  
Z0E2 V3 840

全車



## 06 大型アルミラックアタッチメント (ルーフオンタイプ)

軽量かつ高剛性の大型アルミ製ラック。本体重量: 7.9kg サイズ: L1,185×W1,075×H80mm  
● ¥47,740 [EH8L]  
●本体 ¥45,100 [EH8M]  
Z0E2 V3 862

全車

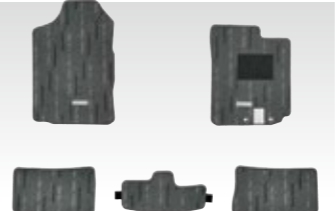
# INTERIOR



## 07 フロアマット

シンプルかつ高級感のあるカーペットタイプ。色: グレー 材質: ポリプロピレン  
● ¥15,180  
●本体 ¥14,300 Z0T7 V0 320 [FE1F]

全車



## 08 ラバーマット

ベーシックアイテムにふさわしい機能的デザイン。色: ブラック 材質: 合成ラバー (SBR)  
● ¥11,880  
●本体 ¥11,000 Z0T7 V0 350 [FE0K]

全車

! フロアマット、ラバーマット使用時における注意事項  
運転席用のフロアマットは、安全のため、固定フックに必ず取付けてください。その他のマットを重ねて使用しないでください。フロアマットや重ね敷したマットが車両のペダルに干渉して、ペダル操作に支障をきたす場合があります。

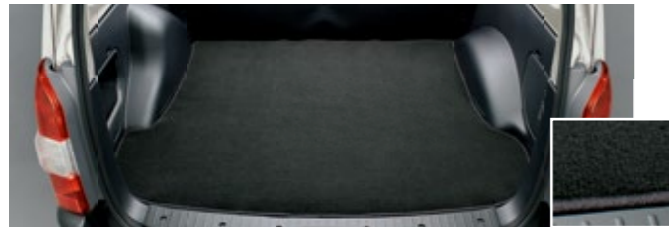


掲載価格はメーカー希望小売価格(消費税10%込)で参考価格です。 ●は取付費込価格、●は本体価格となります。マツダ純正アクセサリは、3年6万kmまたは1年2万km保証付です。マークの付いていない商品の保証期間は3年です。「1年」マークの商品は保証期間が1年です。「非保証」マークの商品には保証がありません。ただし、一部用品と消耗品は除きます。また消費や撥水等の特殊機能については保証対象外です。

# INTERIOR



**09 ラゲージマット**  
 ラゲージ内を汚れたり水濡れから守る防水機能を備えたマット。取り外し簡単で、拭き掃除でサッと汚れを落とせます。材質：オレフィン樹脂 (TPO)  
 ●本体¥6,600 ZOE1 V0 360 [FH3L] **全車**



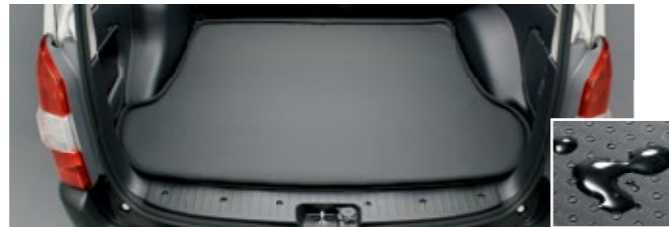
**11 トランクマット (カーペットタイプ)**  
 デザイン性に優れたカーペットタイプ。マットの傷や汚れも目立ちにくく、取り外しも簡単です。材質：ポリプロピレン  
 ●本体¥6,930 ZOE1 V0 380 [FH3J] **全車**



**13 フルシートカバー**  
 ベーシックなデザインを基調にした落ちついた雰囲気フルシートカバー。材質：ポリエステル  
 ●¥17,820  
 ●本体 ¥14,300  
 <DX・VE車用> ZOE1 V0 010 [GA0G]  
 <GX車用> ZOE2 V0 010 [GA0G]  
**全車**



**15 ベビーシート (ブリタックス・ベビーセーフ2 i-SIZE)**  
 ●本体¥39,600  
 C920 V9 110 [GH5A]  
**全車 (GXを除く)**



**10 ラゲージソフトトレイ**  
 ゴミや水滴などの汚れを気にせず収納できる撥水・防水機能に加え、水や砂ホコリの室内への流出を防ぐ外周縁付き。さらにトレイ表面にシボ加工を施し、滑り止め効果をアップ。コンパクトに丸めて畳めます。また、ビジネス活動に配慮した耐久性のある素材を使用しています。色：ブラック 材質：塩ビ  
 ●本体¥13,200 ZOE1 V0 370 [FH3K] **全車**



**12 コンソールボックス**  
 出し入れの多い手帳やノート、手に置きたいサイズからペットボトルまで、効率的な収納スペースを用意。また、2枚の両面トレイは用途に応じて間仕切りとしても使えるので便利です。  
 サイズ(内寸/1BOXトレイなし):L264.5×W83.5×H115mm  
 ●¥15,180 ●本体 ¥9,900 ZOE1 V0 500 [FG1E] **全車**



**16 ISOFIX対応チャイルド&ジュニアシート (ブリタックス・アドバンザフィックスIV R)**  
 ●本体¥66,000  
 C919 V9 150 [GH3D]  
**全車**



**17 ISOFIX対応ジュニアシート (ブリタックス・キッドフィックスIII S)**  
 ●本体¥49,500  
 C920 V9 160 [GH4A]  
**全車**

■チャイルドシート装着方法一覧表

写真No.	品名	品番	助手席			後席・外席			サイズ(cm)	重量(kg)	耐荷重(kg)	固定方法			対象
			前向き	後向き	前向き	後向き	前向き	後向き				ISOFIX トップテザー	ISOFIX 固定アンカー	シートベルト	
15	ベビーシート(ブリタックス・ベビーセーフ2 i-SIZE)	C920 V9 110	×	×	×	●GX除く		高さ58×幅42×全長67	5	13	—	—	●	・生後0ヶ月～15ヶ月頃まで ・～13kg	
16	ISOFIX対応チャイルド&ジュニアシート(ブリタックス・アドバンザフィックスIV R)	C919 V9 150	△	×	×	×	△	高さ60・83×幅44×全長47	11	36	—	—	●	・4歳～12歳頃まで ・15～36kg	
17	ISOFIX対応ジュニアシート(ブリタックス・キッドフィックスIII S)	C920 V9 160	△	×	×	×	△	高さ67・85×幅54×全長43	8	36	—	—	●	・4歳～12歳頃まで ・15～36kg	

※チャイルドシートをご使用の際は、安全のため必ず取扱説明書を参照して、正しくご利用ください。  
 ※1:やむを得ずチャイルドシートを助手席に装着する場合は必ず助手席シートを最後までスライドさせSRSエアバッグからできるだけ遠ざけて装着してください。※2:ISOFIX固定アンカーが車両に装備されていないため、シートベルトを使用して装着してください。  
 ※3:ISOFIX固定アンカーが車両に装備されていない為、グループ1 (9-18kg)のお子様には使用できません。グループ2、3 (15-36kg)のお子様をシートベルト固定する場合は装着可能です。※4:シートベルトの最適な経路を確保する為、シートのスライドを最後までより60mm前方の位置でご使用ください。

# SAFETY



**18 サイドプロテクションモール**  
 サイドビューを引き締め、ドア開閉時のエッジの傷付きも防止します。素地タイプ 材質：ポリプロピレン  
 ●¥20,680 ●本体 ¥15,400  
 ZOE1 V3 200 [DM5G] **全車**



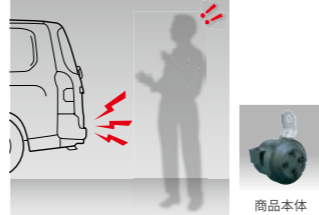
**19 ドアエッジプロテクター (樹脂製 2本入)**  
 ドアの開閉時に傷付きやすいエッジをガードします。  
 ●¥4,840 ●本体 ¥3,080  
 (ホワイト) ZOE1 V3 150 [DM1J]  
 (スーパーシルバー)ZOE2 V3 150 [DM1K] **全車**  
 ※汎用色設定のため、車両色とは若干異なります。  
 ※1台分は2セット必要です。



**20 コーナーセンサー (リア左右)**  
 バンパーの角に配置した超音波センサーが障害物との距離を検知し、距離に応じてアラーム音の間隔が変わることでドライバーに知らせます。(ボイスタイプではありません)  
 ●セット ¥40,480 [HK4C]  
 ●プザーキット ¥17,600 ZOE1 V7 280  
 ●センサーキット ¥13,200 ZOE1 V7 290 **全車**



**21 フェンダーランプ**  
 スマールランプに連動してポール先端がブルーに点灯。ドライバーの見やすい高さで無段階で手動調整できます。  
 ポールの長さ:約200～650mm  
 ●¥31,240  
 ●本体 ¥24,200  
 ZOE2 V7 140A [HT0B] **全車**  
 ※写真の色や照度は実際とは異なります。



**22 バックプザー (夜間消音式)**  
 車両後退時に警告音を鳴らし、後方に注意を促します。スマールランプと連動した消音機能付です。  
 ●¥7,370  
 ●本体 ¥3,850  
 ZOE1 V7 580 [EVOB] **2WD**  
 ※寒冷地仕様車を除く

# Navigation & Utility

## ナビゲーション



※ナビゲーションが標準装備されている場合は交換装着となります。

本体機能	メモリー媒体/容量(地図) モニター/画面サイズ	SDカード 32GB 7V型 HD
	スマホライク操作	フリック&ドラッグ ピンチイン/ピンチアウト
	テレビ	12セグ/ワンセグ
AV機能	CD/DVD CD音楽録音(再生時速度) SDカード Bluetooth® AM/FMラジオ	● ● ● ●(約4倍速) ●音楽/動画 ●ハンズフリー通話/AVプロファイル ●ワイドFM対応
スマートフォン機能	NaviCon (Bluetooth®接続)	●

※「NaviCon」は株式会社デンソーの登録商標です。

**安心のナビ能力** 高画質・高精細で走行中でも見やすい地図表示、圧倒的な自車位置精度、そして正確でズレのない誘導により、初めての道や複雑な交差点でも迷うことなく安心です。

**鮮明さ際立つ、HD高画質** 高視野角の「IPS方式」採用により、運転席や助手席から見た時の角度の違いによる視認性の低下を最小限に抑えます。

**多彩なメディア対応** CD/DVD/SDに加えBluetooth®オーディオも再生可能。CDは約4倍速録音できるミュージックサーバも搭載

**【パイオニア】メモリーナビゲーション 23 システムNo.ZKPW0**  
 メモリーナビゲーション……………本体価格¥154,110 ZOE3 V6 650  
 電源コード……………本体価格 ¥5,500 ZOE1 V6 609  
 システム合計価格…………… ¥159,610  
**取付費込システム合計価格¥172,810** [KC8V] **全車**

⚠ ナビゲーションおよび周辺機器に関する注意  
 ※画面はハメコミ合成です。※Bluetooth®ハンズフリー、AVプロファイル対応。※携帯電話やOSのバージョンによっては、機能が使用できない場合があります。

## ドライブレコーダー



**安全運転の意識向上に**  
 ドライブシーンを鮮明に録画する高200万画素 Full HD画質に対応。専用パソコンビューアーだけでなく、スマートフォンを使った映像確認が可能。駐車時にも衝撃を検知し、映像を録画する事も可能です。さらに夜間や逆光時の視認性にも強く、安心の車載品質であなたのカーライフをしっかりとサポートします。



**25 システムNo.GT503**  
**【デンソーテン】ドライブレコーダー**  
 ドライブレコーダー…………… 本体価格¥23,210 C9T2 V7 590  
 ドライブレコーダー取付キット…………… 本体価格 ¥8,690 ZKT2 V7 595  
 システム合計価格…………… ¥31,900  
**取付費込システム合計価格¥41,580** [HF1G] **全車**  
 ※ナビゲーションでのデータ再生はできません。

機能一覧表

	デンソーテン
カメラ	撮影素子 200万画素 (Full HD) センサー 1/2.7インチCMOSイメージ レンズ角 117°(水平)×70°(垂直)
画像サイズ	高画質/標準モード:1920×1080 長時間モード:640×360
HDR/WDR	○(HDR機能)
記録媒体	microSDカード8GB
録画機能	常時録画/手動録画/G(加速度)センサー録画
常時記録	高画質モード:約130分 標準モード:約170分 長時間モード:約260分
駐車時録画	○(G検知時)
GPS	○
Wi-Fi	○(スマートフォンで映像確認が可能)※1
PCビュー推奨OS	Windows※2
本体サイズ	幅55×長さ85×高さ36mm

※1:適用機種については、マツダ公式サイト内情報ライブラリーページに掲載の「接続機器対応」をご覧ください。アクセサリ情報ライブラリーサイト:  
[https://www.mazda.co.jp/carlife/accessories/support/info\\_lib/now/](https://www.mazda.co.jp/carlife/accessories/support/info_lib/now/)  
 ※2:PCでの再生には、付属の専用ソフトをパソコンにインストールする必要があります。  
 対応できるパソコンの環境:  
 Windows7 日本語版32/64ビット版、Windows8.1 日本語版32/64ビット版、Windows10 日本語版32/64ビット版のOSを搭載し、microSDカードにアクセス可能なパソコン

⚠ ドライブレコーダー使用時における注意事項  
 ◆ドライブレコーダーは、全ての状況において映像を記録することを保証したものではありません。また、事故の検証に役立つことも目的の一つとした製品ですが、証拠としての効力を保証するものではありません。◆ドライブレコーダーで記録した映像は、その使用目的や使用方法によっては、被写体のプライバシーなどの権利を侵害する場合がありますのでご注意ください。◆映像が記録されなかった場合や記録された映像ファイルが破損していた場合による損害、本機の故障や本機を使用することによって生じた損害については、弊社は一切責任を負いません。◆夜間にナビの画面や昼間に太陽光を反射してダッシュボード等がガラスに映り込み、映像に残る場合があります。また、外部環境により映像画質が変化します。◆商品詳細につきましては、マツダ公式サイト内アクセサリ情報ライブラリーページに掲載の「取扱説明書」をご覧ください。

## ETC車載器



**【デンソー】ETC車載器 26 システムNo.CDETH**  
 ETC車載器…………… 本体価格¥15,086 C9DK V6 380C  
 システム合計価格…………… ¥15,086  
**取付費込システム合計価格¥28,286** [HC6K] **全車**

⚠ ETCに関する注意  
 ※本カタログに掲載されているマツダ純正用品のETC車載器は、新しいスプリアス規格および新セキリティ規格に対応しております。※価格にはセットアップ費用は含まれておりません。ETC利用の際にはETCカードと車載器のセットアップが必要です。詳しくはスタッフにおたずねください。※ETCカードはクレジットカードと同じ性質を持っています。防犯上からも車内に放置しないでください。また放置すると、車内の熱などがETCカードに悪影響を及ぼし、データエラーの原因となることもあります。

## オーディオ



CD CD-R/RW	WA/WMA/AAC WAV/FLAC*1	iPod コントロール対応*2
Bluetooth®	前面USB/AUX端子	AM/FM
EQ		

**24 【ケンウッド】CD/Bluetooth®/USBコンビ**  
 CD/Bluetooth®/USBコンビ…………… 本体価格¥33,220 A9K1 V6 200  
 オーディオ取付キット…………… 本体価格 ¥676 C902 V6 025  
 システム合計価格…………… ¥33,896  
**取付費込システム合計価格¥40,056** [KS8A] **全車**

※車両装備のステアリングオーディオスイッチには対応していません。  
 ※iPod本体・USBメモリーは別売(市販品)です。  
 ※1:WAV/FLACはUSBのみ対応しております。  
 ※2:iPodに付属のUSBケーブルで接続できます。iPod shuffle及びDockコネクタ無し  
 iPod,30PINDOCKコネクタタイプのiPod/iPhoneへの接続はできません。

⚠ ナビゲーション/オーディオに関する注意  
 ※再生可能CD:   
 ※ご使用前必ず各製品に同梱されている取扱説明書をよくお読みの上、正しくお使いください。※安全のため、走行中に操作しないでください。前方不注意の原因となりますので、必ず安全な場所に停車してから操作を行ってください。※ハードディスク又は本体内蔵のメモリーに保存されたデータはいかなる記憶媒体にも転送できません。※CDは上記のマークがあるものが再生可能です。※CD-R/RW、DVD±R/±RWはディスクの種類、記録の状態によって再生できない場合があります。※CD-R/RW、DVD±R/±RWディスクのレーベル面や記録面にシール、シート、テープなどを貼らないでください。※特殊形状のCDは再生できません。※ハイブリッドCDやコピーコントロール機能のついた規格外のCDについては動作保証しておりません。※CD-R/RW、DVD±R/±RW、SDカードなどをご使用の際は、必ずその製品の取扱説明書もご確認ください。※MP3、WMA、AACなどのライティングソフトなどについては、各製品の取扱説明書をよくお読みください。※「iPod」「iPhone」は米国及びその他の国で登録されているApple Inc.の商標です。※携帯電話を介したナビゲーション機能をご利用の際にかかる通信料はお客様の負担となります。※ナビゲーションに収録されているデータ内容、および時期については、一部異なる場合があります。

掲載価格はメーカー希望小売価格(消費税10%込)で参考価格です。●は取付費込価格、●は本体価格となります。マツダ純正アクセサリは、3年6万kmまたは1年2万km保証付です。マークの付いていない商品の保証期間は3年です。「1年」マークの商品は保証期間が1年です。「非保証」マークの商品には保証がありません。ただし、一部用品と消耗品は除きます。また消光や撥水等の特殊機能については保証対象外です。