

# Mazda **FLAIR**

CUSTOMIZE & CARLIFE CATALOGUE



*zoom-zoom*















の で、ア トドアを しも 。

※掲載価格はメーカー希望小売価格(消費税8%込)で参考価格です。

**3年** マツダ純正アクセサリーは、3年6万km保証付です。  
 ※ただし、一部用品とマツダスピード用品および消耗品は除きます。  
 また消臭や撥水等の特殊機能については保証対象外です。  
 保証期間は右記マークで表示しております。

**3年** 3年6万km保証付  
**1年** 1年2万km保証付



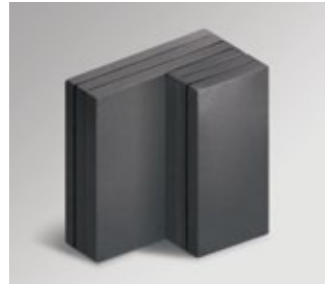
※写真は2枚装着した状態です。

**66 ベッドクッション 3年**

枚	34	60	32	00Z63A V0 874 [HU7E]
	2枚	6	20	64 00Z63A V0 874 x2 [HU2Z]

※運転席、助手席両側に装着の場合は2セット必要です。安全のためエンジンをかけたまま車中泊を行わないでください。装着した状態での走行はできません。走行中は必ず取り外してください。

**全車**



※ベッドクッションを折り畳んだ状態のイメージです。



**67 フロントパーレードメツ 3年**

遮光生地仕様。フロントガラス+フロント左右セット。  
 本体価格¥2,600 (消費税抜¥22,000)  
 Z67T V1 130 [FC1A]  
 ドライブレコーダーとの同時装着はできません。  
 装着した状態での走行はできません。走行時は必ず取り外してください。

**全車**



**68 リアプライバシーシェード(メッシュ付) 3年**

遮光生地仕様。バックドア+リアクォーターガラス+リア左右セット。  
 本体価格¥2,000 (消費税抜¥25,000)  
 Z67V V1 130 [FC1B]  
 装着した状態での走行はできません。走行時は必ず取り外してください。

**全車**



**69 リアシートエプロン 3年**

材質:ポリエステル100%。左右セット。  
 本体価格¥12,960 (消費税抜¥12,000)  
 Z67V V0 170 [GA0A]  
 ※15頁 69 69 各種チャイルドシートとの同時装着はできません。

**全車**

**70 3年**

<運転席用>  
 本体価格¥12,420 (消費税抜¥11,500) Z67T V0 170 [GA2F]  
 <助手席用>  
 本体価格¥11,664 (消費税抜¥10,800) Z67V V0 170 [GA2M]  
 ※16頁 70 クッションボックス(ブラック)との同時装着はできません。

**全車**



**71 カーゴボックス 3年**

荷室に積載できる可動式仕切り板がついた折りたたみ式収納ボックス。取り外し・持ち運びが可能な保冷バッグ付で、普段の買い物にもアウトドアにも便利です。使わない時はコンパクトにたためるので場所をとりません。  
 ●全体サイズ:幅900mm×高さ320mm(最大)×奥行300mm ●保冷バッグ:幅280mm×高さ320mm×奥行280mm  
 本体価格¥6,480 (消費税抜¥6,000) C900 V0 570 [SB0A]  
 ※72 ラグジマット(シート背裏あり)、73 ラグジマット(バンパーカバー付)、74 リアゲートネット、16頁 75 スペアタイヤ固定キット、スペアタイヤセットとの同時装着はできません。※車両両側にフックは装着されていませんので、カーゴボックスと同梱されているベルトを使った固定はできません。

**全車**



**73 3年**

取付費込価格¥20,088 (消費税抜¥18,600)  
 本体価格¥19,440 (消費税抜¥18,000)  
 Z67V V0 381 [FH1C]  
 ※07頁 71 シートカバー(ブラウン)、72 革調シートカバー、73 シートカバー(ベージュ)、74 レースハーフカバー、08頁 75 シートカバー(ハンサムリラックス)、71 カーゴボックス、72 ラグジマット(バンパーカバー付)、73 リアゲートネット、16頁 75 スペアタイヤ固定キット、スペアタイヤセットとの同時装着はできません。※ISOFIXチャイルドベビーシート固定時は、加工が必要です。

**全車**



**76 ラグジユーティリティ 3年**

ちょっとした小物置きに使用できます。取付位置:ラゲジルーム右側面。  
 ●最大耐荷重:0.5kg。  
 ●サイズ:横180mm×縦210mm×奥行210mm(開いた状態)  
 取付費込価格¥4,968 (消費税抜¥4,600)  
 本体価格¥3,024 (消費税抜¥2,800)  
 Z67T V0 570 [FH1M]  
 ※走行中は使用しないでください。

**全車**



**74 ラグジマット(バンパーカバー付) 3年**

取付費込価格¥20,088 (消費税抜¥18,600)  
 本体価格¥19,440 (消費税抜¥18,000)  
 Z67T V0 381 [FH1S]  
 ※07頁 71 シートカバー(ブラウン)、72 革調シートカバー、73 シートカバー(ベージュ)、74 レースハーフカバー、08頁 75 シートカバー(ハンサムリラックス)、71 カーゴボックス、72 ラグジマット(シート背裏あり)、73 リアゲートネット、16頁 75 スペアタイヤ固定キット、スペアタイヤセットとの同時装着はできません。

**全車**



**77 ラグジアンダーボックストレイ 3年**

本体価格¥13,608 (消費税抜¥12,600)  
 Z67V V1 580 [FH1L]  
 ※16頁 75 スペアタイヤ固定キット、スペアタイヤセットとの同時装着はできません。

**2WD**



**72 3年**

折り畳み式。  
 取付費込価格 ¥11,880 (消費税抜¥11,000)  
 本体価格¥8,640 (消費税抜¥8,000) Z67T V1 350 [FH1F]

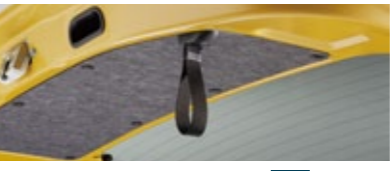
**全車**



**75 リアゲートネット 3年**

取付費込価格¥10,800 (消費税抜¥10,000)  
 本体価格¥7,560 (消費税抜¥7,000)  
 Z67T V0 530 [FH1E]  
 ※71 カーゴボックス、72 ラグジマット(シート背裏あり)、74 ラグジマット(バンパーカバー付)、16頁 75 スペアタイヤ固定キット、スペアタイヤセットとの同時装着はできません。

**全車**



**78 バックドアインナーハンドル 3年**

取付費込価格¥6,048 (消費税抜¥5,600)  
 本体価格¥4,104 (消費税抜¥3,800)  
 Z67T V1 245 [FH1K]

**全車**

## SystemCarrier



**79 ベースキャリア 3年**

●製品重量4.5kg ●最大積載量30kg (ベースキャリア・アタッチメントの製品重量を含む)  
 ●サイズ:長さ700mm×幅1,194mm×高さ130mm  
 取付費込価格¥27,432 (消費税抜¥25,400) [EH0A]  
 本体価格¥24,840 (消費税抜¥23,000) [EH2H]  
 Z67T V4 701  
 ※装着時はルーフから約109mm高くになります。  
 ※長さ700mmは取付時のバー前後の距離です。

**全車**



**80 ルーフラックアタッチメント(アルミ) 3年**

●製品重量8.2kg  
 ●サイズ:長さ1,052mm×幅750mm×高さ100mm  
 取付費込価格¥40,608 (消費税抜¥37,600) [EH3F]  
 本体価格¥36,720 (消費税抜¥34,000) [EH3J]  
 Z67T V4 704  
 ※ベースキャリアと組み合わせてご使用ください。

**全車**



**81 スキー&スノーボードアタッチメント 3年**

●平積み ●スノーボード4枚またはスキー板6セット  
 ビンディングの形状、スキー板の幅により積載数が変わります。  
 ●製品重量3.5kg  
 ●サイズ:長さ63mm×幅789mm×高さ127mm  
 取付費込価格¥23,976 (消費税抜¥22,200) [EH2T]  
 本体価格¥22,680 (消費税抜¥21,000) [EH7J]  
 Z486 V4 708A  
 ※ベースキャリアと組み合わせてご使用ください。

**全車**



**82 サーフボードアタッチメント 3年**

●サーフボード1枚積み ●ベルト付  
 ●製品重量0.8kg  
 ●サイズ:長さ70mm×幅495mm×高さ70mm  
 取付費込価格¥8,640 (消費税抜¥8,000) [EH1B]  
 本体価格¥7,344 (消費税抜¥6,800) [EH7U]  
 Z227 V4 703  
 ※ベースキャリアと組み合わせてご使用ください。

**全車**

**[キャリアについてのご注意]**

●ベースキャリアのみで使用することはできません。●最大積載量を超えて積載しないでください。●キャリア締付けネジ部は走行前に確認・増締めを行ってください。●積載物はしっかり固定し、急発進、急ブレーキ、急ハンドルは避けてください。●長尺物を積載したままバックドアを開けるとキズや破損の原因になります。●写真のスキー板、スノーボード、サーフボードは商品に含まれません。●ビンディングの形状、スノーボードの幅等により積載数が変わります。●写真はベースキャリアに各アタッチメントを装着した状態です。●アタッチメントを装着しない場合はベースキャリアは取り外してください。走行中に風切り音が発生する場合があります。●ベースキャリアには専用アタッチメント以外のものは装着しないでください。

# UTILITY ITEM

安心・快適なアイテムで気持ちのいい車内空間を演出します。

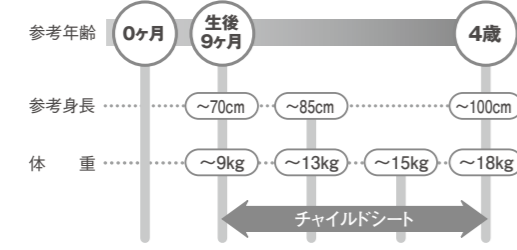
## チャイルドシート

お子様の安全をしっかりと守る、信頼のチャイルドシート。

### ISOFIX対応チャイルドシート

国際標準化機構 (ISO) がチャイルドシートの誤装着を防止するために定めたチャイルドシートの固定方式の規格です。ISOFIX対応チャイルドシートなら簡単に装着、取り外しができます。またチャイルドシートが車体に固定されるため、走行中に座席からずれたり緩んだりすることなく、万一の際にも安心です。

#### ●ご使用の目安



**83 ISOFIX対応チャイルドシート 3年**  
 ●セット 合計価格**¥97,200** (消費税抜¥90,000) [HV1A]  
 ●本体 本体価格¥59,400 (消費税抜¥55,000) Z48A W3 111  
 ●ISOFIXベースシート 本体価格¥37,800 (消費税抜¥35,000) Z48A W3 115  
 ※7 ペットシートカバー、13頁 8 リアシートエプロンとの同時装着はできません。  
**全車**

※ご購入の際には、お子様に合ったものをお選びください。※使用について詳しくは、各商品の「取扱説明書」をご覧ください。※1: 装着の際には、チャイルドシートとヘッドレストが干渉するため、ヘッドレストを取り外して装着してください。

#### 《装着方法の概要》

1. ISOFIXベースシートを専用アンカーに固定します。
2. ISOFIX対応チャイルドシートをISOFIXベースシートに装着します。
3. テザーベルトをテザーアンカーへ取り付けます。

#### ■ ISOFIX対応チャイルドシート適用表

商品名	シート装着条件				サイズ (cm)
	助手席 (エアバッグ付)		後席		
	前向き	後向き	前向き	後向き	
ISOFIX対応チャイルドシート	×	×	△※1	×	W44×D49×H67 (ISOFIXベースシート装着時)

### シートベルト対応チャイルドシート



**84 ベビーシート (ブリタックス・ベビーセーフ) 3年**  
 大きく深いサイドウイングの側面衝突対応シートです。ワンタッチ7段階調整が可能なスライディングヘッドレスト付ハーネスを装備。車の外ではベビーキャリア、家の中ではベビーラックとして使えるマルチユースな商品です。サンシェード付。  
 本体価格**¥38,880** (消費税抜¥36,000)  
 C916 V9 110 [HU5F]  
 ※7 ペットシートカバー、13頁 8 リアシートエプロンとの同時装着はできません。  
**全車**



**85 ジュニアシート (ブリタックス・キッドII) 3年**  
 側面衝突対応のバックレストや大型ヘッドサポートによって、万一の衝突時にお子様をしっかり守ります。ヘッドレストは11段階・最大17cmの高さ調節が可能なので、お子様の成長に合わせて使用できます。  
 本体価格**¥41,040** (消費税抜¥38,000)  
 C916 V9 130 [HU5G]  
 ※7 ペットシートカバー、13頁 8 リアシートエプロンとの同時装着はできません。  
**全車**

#### ■チャイルドシート装着方法・適用表

商品名	シート装着条件				サイズ (cm)	重量 (kg)	適用範囲の目安		
	助手席 (エアバッグ付)		後席				体重	身長	年齢
	前向き	後向き	前向き	後向き					
ベビーシート (ブリタックス・ベビーセーフ)	×	×	×	●	W44×D65×H57 (キヤリングハンドルUP時)	4.2	約13kg位まで	約80cm位まで	生後1歳6ヶ月位まで
ジュニアシート (ブリタックス・キッドII)	△※1	×	△※2	×	W49×D45×H68~85	5.1	約15~36kg位まで	約95~150cm位まで	3~12歳位まで

※チャイルドシートをご使用の際には、安全のため必ず取扱説明書を参照して、正しくご利用ください。  
 ※1: 装着の際には、運転席のアームレストを下ろし、必ず助手席のシートを最後までスライドさせ、SRSエアバッグからできるだけ遠ざけて装着してください。  
 ※2: 装着の際には、ヘッドレストを取り外して装着してください。隣のシートと干渉しないようリクライニングを調整する際や、シートをスライドさせる際ご注意ください。



**86 ペットキャリア 3年**  
 上部の開閉部を開けばペットとのコミュニケーションも可能です。また使用しない時はコンパクトに折りたたみができ、汚れた場合は手洗いができます。  
 ●サイズ: 400×400×400mm  
 本体価格**¥12,960** (消費税抜¥12,000)  
 C901 V1 281 [GQ5C]  
 ※7 キックガードとの同時装着はできません。  
 ※写真は装着例です。当該車両とは異なります。  
 ※走行中は全ての開口部を開けてご使用ください。  
 ※本製品は、ペットの生命を守るためのものではありません。  
**全車**



**87 ペットシートカバー 3年**  
 止水効果を持った、3層構造の生地を採用することで、車のシート生地を汚さないように考慮しています。またカバーが汚れた場合は、手洗いができます。さらにファスナーで左右分割ができるので、同乗者も一緒に座ることが可能です。  
 ●サイズ: D1,200×L1,680mm ●材質: 表生地: ポリエステル、中間生地: ポリウレタン、裏生地: ポリエステル  
 本体価格**¥18,360** (消費税抜¥17,000)  
 C901 V0 240 [GF0B]  
 ※7 8 9 各種チャイルドシート、8 チャイルドカバー、8 キックガード、8 シートバックポケットとの同時装着はできません。  
 ※写真は装着例です。当該車両とは異なります。  
 ※走行中は、ペットをペットキャリアに入れるなどしてください。  
 ※本製品は、車両シートフロアの汚れ防止が目的であり、ペットの生命を守るものではありません。  
**全車**



**88 チャイルドカバー 3年**  
 キックガード機能付。リア1脚扱い。  
 本体価格**¥8,100** (消費税抜¥7,500)  
 Z54B V0 290 [GQ5A]  
 ※7 ペットシートカバー、8 キックガードとの同時装着はできません。  
 ※写真は当該車両とは異なります。  
**全車**



**90 クッションボックス (ブラック) 3年**  
 本体価格**¥6,804** (消費税抜¥6,300)  
 Z27A W3 116 [FT6V]  
 ※13頁 70 防水シートカバー (水色) との同時装着はできません。  
 ※運転席には装着できません。  
 ※写真は当該車両とは異なります。小物類は商品に含まれません。  
**全車**



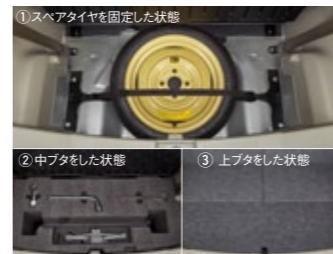
**89 キックガード 3年**  
 お子様で足を蹴り上げてフロントシートの汚れを防いでくれます。  
 本体価格**¥4,320** (消費税抜¥4,000)  
 Z68A V0 170 [GQ5K]  
 ※7 ペットキャリア、8 ペットシートカバー、8 チャイルドカバーとの同時装着はできません。  
 ※写真は当該車両とは異なります。  
**全車**



**92 スペアタイヤ固定キット 3年**  
 ラゲッジルームの床下にスペアタイヤをすっきりと収納することができます。※タイヤ本体は保証対象外です。  
 ●セット 取付費込価格 **¥33,480** (消費税抜¥31,000) [FW0B]  
 ●スペアタイヤ固定キット 本体価格¥19,440 (消費税抜¥18,000) (2WD用) Z67T V8 360 (4WD用) Z67V V8 360  
 ●スペアタイヤセット 本体価格¥10,800 (消費税抜¥10,000) Z67T W1 555  
 ※14頁 71 カーゴボックス、72 ラゲッジマット (シート裏裏あり)、73 ラゲッジマット (ハンバーカバー付)、74 アゲートネット、75 ラゲッジアンダーボックストレイとの同時装着はできません。  
 ※キック装着時は、リアシートのスライディングはできません。  
 ※標準装備のシグナリングキット、ラゲッジアンダーボックスは荷室フロア下に収納できなくなります。  
 ※7 ペットシートカバーとの同時装着はできません。  
 ※運転席用です。助手席への装着はできません。  
**全車**



**91 ホルダーカバー 3年**  
 車両標準装備のアンプレホルダーにステッキ等も収納することができます。固定ベルト付。  
 取付費込価格**¥6,480** (消費税抜¥6,000)  
 本体価格¥3,888 (消費税抜¥3,600)  
 (ブラック) Z67V V0 890 [右側: FD0R] [左側: FD0L] (ホワイト) Z67W V0 890 [右側: FD1R] [左側: FD1L]  
 ※両サイドに装着する場合は2セット必要です。  
**全車**



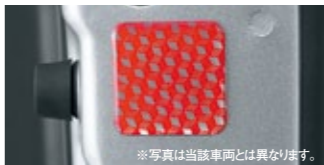
**96 レスキューマンIII 3年**  
 万が一、事故が起きた場合に、自力で事故車から脱出するための緊急脱出ツール。  
 ●サイズ: W200×L30×H55mm ●重量: 85g  
 ●材質: ハンマー/超合金、ABS樹脂  
 カッター/ステンレス鋼  
 本体価格**¥2,484** (消費税抜¥2,300)  
 1003 W3 571 [HU6M]  
 ※フロントガラス等、合わせガラスは割れません。  
**全車**



**93 フロントマスク 1年**  
 ポリエステル。シルバー。  
 本体価格**¥4,536** (消費税抜¥4,200)  
 Z67T W2 118 [MG1K]  
**全車**



**97 保安用品セット 3年**  
 万が一、事故が起きた場合に、自力で事故車から脱出するための緊急脱出ツール。  
 ●サイズ: W200×L30×H55mm ●重量: 85g  
 ●材質: ハンマー/超合金、ABS樹脂  
 カッター/ステンレス鋼  
 本体価格**¥2,484** (消費税抜¥2,300)  
 1003 W3 571 [HU6M]  
 ※フロントガラス等、合わせガラスは割れません。  
**全車**



**99 ドアリフレクター 3年**  
 夜間、後ろからのライトで反射して注意を促します。  
 ●反射板 ●赤+シルバー  
 取付費込価格 左右セット**¥1,944** (消費税抜¥1,800)  
 本体価格¥1,296 (消費税抜¥1,200)  
 Z35W V7 270 [FU4G]  
 ※フロントドアのみ取り付け可能です。  
**全車**



**94 タイヤチェーン (コーニック) 3年**  
 自動増締めシステム「マジックテンション」採用。面倒な増締めが不要。簡単に装着できます。  
 <助手席側用> 380mm  
 <155/65R14用>  
 本体価格**¥26,784** (消費税抜¥24,800)  
 Z61K W3 016 [MG1J]  
 ※アルミホイールにチェーンを取り付けると、ホイールに傷が付く恐れがあります。※適用サイズは、新車時の標準ホイールタイヤを基準としています。ホイールタイヤの種類・メーカー等によって装着できない場合があります。  
**全車**



**98 停止表示板 3年**  
 リフレクター付の昼夜兼用タイプ。高速道路走行時の必需品です。  
 ●収納時サイズ: W427×L119×H48mm ●重量: 1.65kg  
 本体価格**¥2,592** (消費税抜¥2,400)  
 3016 77 880 [HU7K]  
 ※保安用品セットには停止表示板が含まれています。  
**全車**



**100 ホイールロックナットセット 3年**  
 マツダ製。4個セット。  
 本体価格**¥6,480** (消費税抜¥6,000)  
 Z47J V3 860 [EC2A]  
 ※スチールホイールには使用できません。  
**HYBRID XS**



**95 スノーブレード 3年**  
 <運転席側用> 500mm  
 本体価格**¥5,832** (消費税抜¥5,400) Z59R W2 171 [MS0A]  
 <助手席側用> 380mm  
 本体価格**¥3,348** (消費税抜¥3,100) Z67T W2 171 [MS0B]  
 <リア用> 275mm  
 本体価格**¥3,132** (消費税抜¥2,900) Z60A W2 171A [MS0F]  
**全車**



**98 停止表示板 3年**  
 リフレクター付の昼夜兼用タイプ。高速道路走行時の必需品です。  
 ●収納時サイズ: W427×L119×H48mm ●重量: 1.65kg  
 本体価格**¥2,592** (消費税抜¥2,400)  
 3016 77 880 [HU7K]  
 ※保安用品セットには停止表示板が含まれています。  
**全車**



**101 タッチアップペイント 3年**  
 <ピュアホワイトパール、サニーエロメタリック以外>  
 本体価格 **1本¥977** (消費税抜¥905)  
 <ピュアホワイトパール、サニーエロメタリック>  
 トップコート、ベースカラーの2本。  
 本体価格 セット**¥1,954** (消費税抜¥1,810)  
 \*全ボディ色を設定しています。詳細は26頁をご覧ください。  
**全車**

※掲載価格はメーカー希望小売価格 (消費税8%込) で参考価格です。

**3年 6万km保証** マツダ純正アクセサリーは、3年6万km保証付です。  
 ※ただし、一部用品とマツダスピード用品および消耗品は除きます。  
 また消臭や撥水等の特殊機能については保証対象外です。  
 保証期間は右記マークで表示しております。

**3年 3年6万km保証付**  
**1年 1年2万km保証付**

## 安心、快適、マツダ純正ナビゲーション。

安心できる保証体制とマツダ車専用設計による高機能、高品質であなたのドライブをしっかりサポートします。



※写真は当該車両とは異なります。

## 安心の保証体制

車両保証と同じようにナビにも安心のサポートを。3年6万km保証など安心のサポートも充実。全国マツダ販売店による万全のバックアップ体制で、お客さまのカーライフを見守ります。



## ナビゲーションロック

ナビゲーションロック付でセキュリティも安心。車上荒らしなどによるナビ盗難の抑止に効果的な「ナビゲーションロック」。特殊なボルトで大切なナビを守ります。  
※専用キー、警告ステッカー付



## ナビゲーション盗難防止ビス装着車 NAVIGATION LOCK by McCarli

警告ステッカー

## USB接続ケーブル付き

愛車の中でも、好きな音楽とともに。ナビにポータブルオーディオをつなげて音楽再生ができるので、いつも聴いている大好きな音楽を車内でも楽しめます。



## 最適な音響環境

いつものドライブに、上質なサウンドを。車両に合わせて音質のセッティングを行い、最適な音響環境を実現。音楽やDVD映像などを快適なサウンドでお楽しみいただけます。  
※クラリオン、ケンウッド、デンソーテンは除く。



## 無料地図更新

新鮮な道路情報で、ドライブを自由自在に。パソコンのインターネット通信環境を使用し、新しい道路や施設を収録した最新の地図データに更新することができます。  
※クラリオン、デンソーテンは除く。※期間や更新方法はメーカーにより異なります。



装備内容 / グレード	フレア	
	HYBRID XG	HYBRID XS
オーディオレス+2スピーカー	●	●※

※ステアリングオーディオスイッチが標準装備されています。

## ナビゲーション主要機能表

### [ショッピングオプションナビゲーション]

メーカー名	200mmワイド			2DIN
	アルパイン	クラリオン	ケンウッド	デンソーテン
	7型ワイド プレミアムモデル	7.7型 ワイドナビ	速い・使いやすい シンプルナビ	簡単 シンプルナビ
	A9AB V6 650 ¥163,358	A9CK V6 650A ¥148,238	A9K5 V6 650 ¥126,638	A9TF V6 650B ¥107,954
	eMMC32GB+SD4GB	SD 16GB	SSD 8GB	SDカード 8GB
	7型ワイド	7.7型ワイド	7型ワイド	7型
	WVGA	UWVGA	WVGA	WVGA
	●	●	●	—
	●	—	—	—
	●	●	●	●
	●	—	—	—
	●(3年3回)	—	●(3年1回)	—
	●	●	●	ワンセグのみ
	●	●	●	CDのみ
	●(最大6倍速)	●(常時4倍速)※8	●(最大4倍速)※8	—
	音楽のみ	●	●	—
	音楽のみ	●	●	音楽のみ
	▲	●音楽※12/▲動画	●音楽のみ※12	▲音楽のみ
	▲	—	—	—
	▲	—	●※9・12	—
	●	●	●	—
	●	●	●	●
	●	●	●	—
	●	●	●	—
	▲	▲	▲	▲
	—	—	—	—
	▲	▲ETCのみ	▲	—

※掲載価格はメーカー希望小売価格(消費税8%込)で参考価格です。

**3年6万km保証** 17・18頁のマツダ純正アクセサリは、3年6万km保証付です。

## ドライビングサポートアイテム

### 後退時の安全確認をサポート

■セレクトビューバックモニター  
取付費込システム合計価格※  
**¥42,984**

### 安全運転の意識向上に

■ドライブレコーダー  
取付費込システム合計価格※  
**¥37,800**

※1:CD音楽録音用SDカードが付属されています。(ケンウッド、デンソーテン、クラリオンを除く)  
※3:期間や更新方法はメーカーにより異なります。  
※4:USB接続ケーブル付  
※5:iPod/iPhoneの再生及び接続可能なiPod/iPhoneの機種については、マツダオフィシャルサイト「アクセサリ情報ライブラリー」内をご覧ください。  
※6:動作できるスマートフォンは限られています。詳しくはマツダオフィシャルサイト「アクセサリ情報ライブラリー」内をご覧ください。  
※7:高速道路の電波ビーム(2.4GHz)は2022年3月31日に情報提供サービスが停止されITSスポットサービスに一本化されます。詳しくはITS高度道路交通システム(国土交通省)のホームページにてご確認ください。  
※8:SDカード(市販品)に録音可能  
※9:マストレージ対応機器のみとなります。  
※10:HYBRID XG除く  
※12:iPod, iPhone, Androidに付属のケーブルをご使用ください。

## ナビゲーション/オーディオに関する注意

●ご使用前に必ず各製品に同梱されている取扱説明書をよくお読みのうえ、正しくお使いください。●安全のため、走行中に操作しないでください。前方不注意の原因となりますので、必ず安全な場所に停車してから操作を行ってください。●本体内蔵のメモリーに保存したデータはいかなる記憶媒体にも転送できません。●掲載されているシステムを除く組み合わせはノイズの発生や、ナビゲーション/オーディオ本体の故障をきたす可能性がありますのでご注意ください。●「iPod」「iPhone」は米国及びその他の国で登録されているApple Inc.の商標です。●「Android」は、Google Inc.の商標または登録商標です。●「HDMI」は、HDMI Licensing LLCの商標または登録商標です。●「MHL」は、MHL,LLCの商標または登録商標です。●その他、商品名またはアプリケーション名は、各社の商標または登録商標です。●携帯電話を介したナビゲーション機能をご利用の際にかかる通信料はお客様のご負担となります。●ナビゲーションに収録されているデータ内容、および時期については、一部異なる場合があります。●走行中のTV放送は音声のみ受信。車両停止状態でもサイドブレーキを引かないと映像は映りません。●ナビゲーション機能のなかで、走行中は操作ができなくなる機能があります。●ナビゲーション/オーディオは標準装備のステアリングオーディオスイッチに対応しています。ステアリングスイッチの動作について詳しくは装着されたナビゲーション、オーディオの取扱い説明書をご確認ください。

※納期に時間がかかる場合があります。詳しくは営業スタッフにおたずねください。

# アルパイン | メモリーナビゲーション



使いやすく、わかりやすさにこだわった  
機能満載ワイドナビ

基本機能		マツダオリジナル機能	
eMMC32GB+ SD4GB*1	CD/DVD	ステアリング オーディオスイッチ対応*3	
12セグ/ワンセグ	Bluetooth®	無料地図更新*2	
7型WVGAモニター	CD音楽録音	車種別EQ	

## 主要機能

HMI革新:Voice Touch (限定音声認識)

手や視線を動かさず、しゃべりかけるだけでノールック操作

緊急性の高い操作、頻繁に使う操作をキータッチでおこなうのは不便。良く使う機能をさくさく操作し、運転時の煩わしさを軽減。  
例えば“地図表示”や“オーディオ表示”など9ワード\*の言葉をいっただけで画面の呼び出しが可能に!

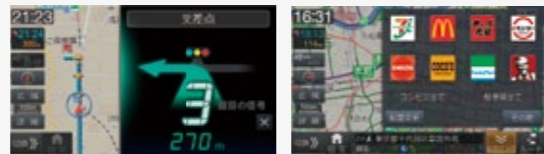


\*9ワード/近くのコンビニ、近くのガソリンスタンド、地図表示、オーディオ表示、自宅に戻る、広域表示、詳細表示、ダブルゾーン、ルート案内

お気に入り周辺検索、ビッグアロー表示

使いやすさ、わかりやすさにこだわった機能が満載!

お気に入りのお店を大きなランドマークアイコンで簡単に検索出来る「お気に入り周辺検索」や、曲がる交差点までの距離を大きい矢印で案内する「ビッグアロー表示」を搭載。使いやすさとわかりやすさにこだわり、ドライブをサポート!



## おすすめポイント!

HMI革新:カウントダウンガイダンス

よりわかりやすいガイダンスに革新

“200m先右方向です”と案内されても距離感が掴み辛い。信号機の数、交差点数を数えて案内する事で、交差点を間違えることなく曲がる事が出来る。まるで、助手席からガイダンスしてもらっているかのように!



- \*1:CD音楽録音用
- \*2:地図バージョンアップは、アルパインホームページでの「お客様登録」が必要です。地図バージョンアップは、Wi-Fi通信により更新が可能です。高速道路配信は、Wi-Fi通信による更新が、パソコンなどの通信環境を使って、「SDカードまたはUSBメモリ」(市販品)にデータをダウンロードすることで更新可能です。高速道路更新は、2020年度地図更新バージョンアップにより2021年7月まで可能です。
- \*3:HYBRID XG除く。ステアリングスイッチのハンズフリー/音声認識スイッチはハンズフリーや音声認識には対応しません。ハンズフリー/音声認識スイッチはミュート機能として作動します。

ナビゲーションおよび周辺機器に関する注意 ※画面はハメコミ合成です。※iPod、iPhone、ウォークマン、USBメモリは別売(市販品)です。※Bluetooth®ハンズフリー、AVプロファイル対応。Bluetooth®対応機種については、マツダ公式サイト「アクセサリ情報ライブラリー」内をご覧ください。※iPod shuffle及びDockコネクタなしのiPodへの接続は出来ません。※iPodビデオの再生は、機種及び世代によって対応が異なります。iPodビデオの再生及び接続可能なiPodの機種については、マツダ公式サイト「アクセサリ情報ライブラリー」内をご覧ください。※接続可能なウォークマンの機種については、マツダ公式サイト「アクセサリ情報ライブラリー」内をご覧ください。※各種メディアの接続方法については、マツダ公式サイト「アクセサリ情報ライブラリー」内をご覧ください。すべてメディア接続や動作保証するものではありません。

※納期に時間がかかる場合があります。詳しくは営業スタッフにおたずねください。

# クラリオン | メモリーナビゲーション



200mmサイズで7.7型の大画面の実現。  
優れた基本性能&高度な検索機能も兼ね備え  
安心ドライブをサポートします。

基本機能		マツダオリジナル機能	
SD16GB	CD/DVD	ステアリング オーディオスイッチ対応*1	
12セグ/ワンセグ	Bluetooth®	無料地図更新	
7.7型 UWVGAモニター	CD音楽録音	車種別EQ	

## おすすめポイント!

スーパーワイド「シネマ画面」

ナビも映像も、画期的なワイド画面で表示する“スーパーワイド”

ワイドな画面を実現しながらも、200mmコンソールにジャストフィット。広範囲な地図やダイナミックな映像も余すことなくフル画面で表示します。



- \*1:HYBRID XG除く。ステアリングスイッチのハンズフリー/音声認識スイッチはハンズフリーや音声認識には対応しません。ハンズフリー/音声認識スイッチはミュート機能として作動します。

ナビゲーションおよび周辺機器に関する注意 ※画面はハメコミ合成です。※iPod、iPhone、USBメモリは別売(市販品)です。※Bluetooth®ハンズフリー、AVプロファイル対応。Bluetooth®対応機種については、マツダ公式サイト「アクセサリ情報ライブラリー」内をご覧ください。※iPod shuffle及びDockコネクタなしのiPodへの接続は出来ません。※iPodビデオの再生は、機種及び世代によって対応が異なります。iPodビデオの再生及び接続可能なiPodの機種については、マツダ公式サイト「アクセサリ情報ライブラリー」内をご覧ください。

※掲載価格はメーカー希望小売価格(消費税8%込)で参考価格です。

3年  
6万km  
保証 19・20頁のマツダ純正アクセサリは、  
3年6万km保証付です。

## ナビゲーション

【クラリオン】メモリーナビゲーション 502 システムNo.ZGCM0B

メモリーナビゲーションセット(GD/DVDビデオ)……………本体価格¥132,840(消費税抜¥123,000)A9CK V6 650Aナビゲーションロック……………本体価格 ¥3,086(消費税抜 ¥2,858)C901 V6 023システム合計価格……………¥135,926(消費税抜¥125,858)

取付費込システム合計価格¥148,238(消費税抜¥137,258) [KD2C]

## システムアップアイテム

バックモニター リクエストスイッチ無車用 523 システムNo.Z1MJ0A

セレクトビューバックモニター 取付費込システム合計価格¥42,984(消費税抜¥39,800) [KV2D]

リクエストスイッチ付車用

セレクトビューバックモニター 524 システムNo.Z1MJ0B

取付費込システム合計価格¥42,984(消費税抜¥39,800) [KV2D]

※システム内容は23頁をご覧ください。

## iPod

【クラリオン】iPod接続アダプター 532 システムNo.ZPDCCB

iPod接続ケーブル……………本体価格¥5,400(消費税抜¥5,000)C9C9 V6 572外部接続用コード……………本体価格¥3,240(消費税抜¥3,000)C9C6 V6 451システム合計価格……………¥8,640(消費税抜¥8,000)

取付費込システム合計価格¥10,584(消費税抜¥9,800) [KW9A]

※iPhoneは4/4S(iOS5.0以上)対応。  
※iPodビデオを再生される方はこちらをお選びください。

## ETC 運動

【三菱電機】ETC車載器(音声タイプ) 611 システムNo.ZCMEtB

取付費込システム合計価格¥21,724(消費税抜¥20,115) [KM3P]

※ナビゲーションと運動させるには、ETC拡張ケーブル  
【本体価格¥5,400(消費税抜¥5,000)C9M9 V6 381 CL[HC9S]]が別途必要です。  
※システム内容は24頁をご覧ください。

## 主要機能

高速3Dスクロール

より使いやすく安全なドライブを実現する、先進テクノロジー

新規開発のLSI採用により、圧倒的な高速3D地図スクロールとレスポンスを実現。速く建物や道路が立体的で見やすく、現在地周辺やルート沿いの施設、遠距離の施設まで、すばやく検索することができます。



「音声認識」

思いついたワードを発話するだけで検索ができる

「Intelligent VOICE」

思いついたワードを発話するだけで検索ができる「目的地検索」、その他にも「電話発信」機能や「メール送信※」機能など充実した音声操作が可能です。  
※Gmailに対応。Googleアカウントにログインが必要です。



ナビゲーションおよび周辺機器に関する注意 ※画面はハメコミ合成です。※iPod、iPhone、USBメモリは別売(市販品)です。※Bluetooth®ハンズフリー、AVプロファイル対応。Bluetooth®対応機種については、マツダ公式サイト「アクセサリ情報ライブラリー」内をご覧ください。※iPod shuffle及びDockコネクタなしのiPodへの接続は出来ません。※iPodビデオの再生は、機種及び世代によって対応が異なります。iPodビデオの再生及び接続可能なiPodの機種については、マツダ公式サイト「アクセサリ情報ライブラリー」内をご覧ください。

# ケンウッド | メモリーナビゲーション



スマートフォンのような操作性と  
高速スクロールを実現したシンプルナビ。

基本機能		マツダオリジナル機能
SSD8GB	CD/DVD	ステアリングオーディオスイッチ対応*2
12セグ/ワンセグ	Bluetooth®	無料地図更新*1
7型WVGAモニター	CD音楽録音*3	車種別EQ

## 主要機能

シンプルメニュー

誰にでも使いやすくわかりやすいメニューを搭載しました。ナビゲーションのメニューボタンを押すと、わかりやすいメニュー画面が表示されます。目的地の設定はもちろん、オーディオの切り替え等あらゆる操作をこの画面から行うことができます。



K2プロセッサ

様々な音源を高音質化。ビクタースタジオ独自の高音質技術スタジオ収録されたスタジオマスター音源に限りなく近い音質で再生を行う、高音質化技術「K2テクノロジー」を搭載。CDやMP3などの圧縮音源をより原音に近い音質で再生することができます。



## おすすめポイント!

高速動作。フリック&拡大縮小スライダーバー

指一本でハイスピードスクロール&スムーズな縮小拡大が可能

従来の画面を押してスクロールする方法に加え、スマートフォンのようなフリック動作(はらう動作)での地図スクロールが可能。さらに拡大、縮小ボタンを連打することなく指をスライドするだけでお好みのスケールに表示変更する拡大縮小スライダーバーを搭載。スマホライクな操作性を実現しました。



\*1:無料地図更新は初回利用時にケンウッド専用ウェブから「お客様登録」が必要です。本サービスはパソコンおよびインターネット通信環境とSDHCカード(8GB)が別途必要です。無料更新サービスは2019年3月~2022年2月までを予定しています。  
\*2:HYBRID XG除く。音声認識機能を使用するにはカーナビ連携スマートフォンアプリケーション「VOIPUT」のインストールが必要です。  
\*3:SDカード(市販品)に録音可能

ナビゲーションおよび周辺機器に関する注意 ※画面はハメコミ合成です。※iPod、iPhone、SDカード、USBメモリは別売(市販品)です。※Bluetooth®ハンズフリー、AVプロファイル対応。Bluetooth®対応機種については、マツダ公式サイト「アクセサリ情報ライブラリー」内をご覧ください。※iPod shuffle及びDockコネクタなしのiPodへの接続は出来ません。※iPodビデオの再生は、機種及び世代によって対応が異なります。iPodビデオの再生及び接続可能なiPodの機種については、マツダ公式サイト「アクセサリ情報ライブラリー」内をご覧ください。

# デンソーテン | メモリーナビゲーション



見やすくキレイな高精細7型VGA  
ディスプレイ採用  
使いやすさにこだわった簡単ナビ

基本機能		マツダオリジナル機能
SD8GB	CD	ステアリングオーディオスイッチ対応*1
ワンセグ	Bluetooth®	無料地図更新
7型WVGAモニター	CD音楽録音	車種別EQ

\*1:HYBRID XG除く。ステアリングスイッチのハンズフリー/音声認識スイッチはハンズフリーや音声認識には対応しません。ハンズフリー/音声認識スイッチはミュート機能として作動します。

## Audio

<クラリオン>オーディオ



CD CD-R/RW	MP3/WMA	iPod コントロール対応 *1
Bluetooth® *2	前面USB/AUX端子	AM/FM
EQ	最大45W×4	ステアリングオーディオ スイッチ対応 *3

\*iPod本体・USBメモリは別売(市販品)です。  
\*1:iPodに付属のUSBケーブルで接続できます。iPod shuffle及びDockコネクタなしのiPodへの接続はできません。接続可能なiPodの機種については、マツダ公式サイト「アクセサリ情報ライブラリー」内をご覧ください。  
\*2:Bluetooth®対応機種については、マツダ公式サイト「アクセサリ情報ライブラリー」内をご覧ください。  
\*3:HYBRID XG除く。ステアリングスイッチのハンズフリー/音声認識スイッチはハンズフリーや音声認識には対応しません。ハンズフリー/音声認識スイッチはミュート機能として作動します。

【クラリオン】CD/Bluetooth®/USBコンビ 622 システムNo.ZFCCUA

CD/Bluetooth®/USBコンビ……………本体価格¥25,180(消費税¥23,315) A9CK V6 200  
アタッチメント……………本体価格 ¥2,700(消費税 ¥2,500) Z67B V6 025A  
システム合計価格……………¥27,880(消費税¥25,815)

取付費システム合計価格¥30,472(消費税¥28,215) [KU3A] **全車**

スピーカー

※スピーカーが標準装備されている場合は交換装置となります。



【クラリオン】フロントスピーカー 631 システムNo.ZCPSA  
スピーカー……………本体価格 ¥9,720(消費税 ¥9,000) Z9C4 V6 080  
システム合計価格……………¥12,600(消費税 ¥11,200)

取付費システム合計価格¥13,608(消費税 ¥12,600) [KT1J] **全車**

【クラリオン】リアスピーカー 632 システムNo.ZCRSC  
スピーカー……………本体価格 ¥9,720(消費税 ¥9,000) Z9C4 V6 080  
リアスピーカーハーネス…………… ¥2,376(消費税 ¥2,200) Z67T V6 084  
システム合計価格…………… ¥12,096(消費税 ¥11,200)

取付費システム合計価格¥17,928(消費税 ¥16,600) [KT1L] **全車**

瞬間最大入力150W。スピーカーサイズ16cm。3WAY。

※掲載価格はメーカー希望小売価格(消費税8%込)を参考価格です。

3年  
6万km  
保証

21・22頁のマツダ純正アクセサリは、  
3年6万km保証付です。

ナビゲーション

【デンソーテン】メモリーナビゲーション 606 システムNo.ZFTM1D  
メモリーナビゲーションセット(CD)……………本体価格 ¥91,800(消費税 ¥85,000) A91TF V6 650B  
アタッチメント……………本体価格 ¥2,700(消費税 ¥2,500) Z67B V6 025A  
ナビゲーションロック……………本体価格 ¥3,086(消費税 ¥2,858) C901 V6 023  
システム合計価格…………… ¥97,586(消費税 ¥90,358)

取付費システム合計価格¥107,954(消費税 ¥99,958) [KF2C]

システムアップアイテム

バック モニター	リクエストスイッチ無車用 セレクトビューバックモニター	523 システムNo.Z1MJ0A
	取付費システム合計価格¥42,984(消費税 ¥39,800) [KV2D]	
	リクエストスイッチ付車用 セレクトビューバックモニター	524 システムNo.Z1MJ0B
	取付費システム合計価格¥42,984(消費税 ¥39,800) [KV2D]	
	※システム内容は23頁をご覧ください。	

【デンソーテン】iPod接続アダプター 536 システムNo.DTP00  
変換コード(USB-iPod)……………本体価格 ¥3,240(消費税 ¥3,000) C9T1 V6 270  
システム合計価格…………… ¥3,240(消費税 ¥3,000)

システム合計価格¥3,240(消費税 ¥3,000) [KW5Z]  
※iPod/iPhone(音楽)再生用。ビデオ非対応。

ナビゲーションおよび周辺機器に関する注意 ※画面はハメコミ合成です。※iPod、iPhone、USBメモリは別売(市販品)です。※iPod shuffle及びDockコネクタなしのiPodへの接続は出来ません。※接続可能なiPodの機種については、マツダ公式サイト「アクセサリ情報ライブラリー」内をご覧ください。

**3年**  
**6万km**  
**保証** 23・24頁のマツダ純正アクセサリは、  
3年6万km保証付です。

## バックモニター／ドライブレコーダー

セレクトビューバックモニター／車庫入れや後退時の安全補助アイテムとしておすすめです。

### ■セレクトビューバックモニター視野範囲イメージ図(ノーマル)

シフトをバックの位置に入るとナビゲーションのモニターが自動的にカメラの映像に切り換わり、後退時の後方確認ができます。後退時の目視による安全確認をサポートしてくれるので、安心感が高まります。



※セレクトビューバックモニターは、画像の補正処理を行なうため映像がやや斜めに見える場合があります。※セレクトビューバックモニターはドライバーの注意義務を軽減するものではありません。運転の補助としてご使用ください。バックモニターが映し出す範囲には限界があります。セレクトビューバックモニターの画面上に表示される車幅・距離目安は、実際の車幅間隔・距離間隔と異なる場合があります。(目安線は直線となります。)夜間や暗い場所など、使用状況により画質が低下する場合があります。周囲の安全を直接目視で確認しながら運転してください。※字光式ナンバープレートとの同時装着はできません。

### ショップオプションナビゲーション用

#### リクエストスイッチ無車用

**セレクトビューバックモニター** **523** システムNo.Z1MJ0A

セレクトビューバックカメラキット……………本体価格¥30,240(消費税¥28,000)Z67T V7 53Z  
バックドアハンドル……………本体価格 ¥3,672(消費税 ¥3,400)1A12 62 410 \*\*  
システム合計価格…………… ¥33,912(消費税¥31,400)

取付費システム合計価格**¥42,984**(消費税¥39,800) [KV2D]

\*全ボディ色を設定しています。カラーバリエーションは26頁をご覧ください。

#### リクエストスイッチ付車用

**セレクトビューバックモニター** **524** システムNo.Z1MJ0B

セレクトビューバックカメラキット……………本体価格¥30,240(消費税¥28,000)Z67T V7 53Z  
バックドアハンドル……………本体価格 ¥3,672(消費税 ¥3,400)1A13 62 410 \*\*  
システム合計価格…………… ¥33,912(消費税¥31,400)

取付費システム合計価格**¥42,984**(消費税¥39,800) [KV2D]

\*全ボディ色を設定しています。カラーバリエーションは26頁をご覧ください。

ドライブレコーダー(カメラ一体型タイプ)



カメラ	1/2.7インチCMOSイメージセンサー 200万画素 FullHD
画角	117°(水平)×70°(垂直)
記録媒体	microSDカード8GB (SDカード変換アダプター同梱)
音声記録	ON/OFF切替可能
常時記録	○ 高画質モード:約130分 標準モード:約170分 長時間モード:約260分
GPS	○
Wi-Fi	○(スマートフォンでの映像確認用)
駐車時録画	○(G検知時)
本体サイズ	幅55×長さ85×高さ36mm

### 安全運転の意識向上に

ドライブシーンを鮮明に録画する高200万画素 Full HD画質に対応。専用パソコンビューアーだけでなく、スマートフォンを使った映像確認が可能。駐車時にも衝撃を検知し、映像を録画する事も可能です。さらに夜間や逆光時の視認性にも強く、安心の車載品質であなたのカーライフをしっかりサポートします。

パソコンだけでなく、スマートフォンで映像確認が可能

駐車時にもG検知による映像録画が可能

夜間と逆光時の視認性に強い

### 【デンソーテン】ドライブレコーダー

ドライブレコーダー……………本体価格¥22,788(消費税¥21,100)C9T2 V7 59D  
ドライブレコーダー取付キット……………本体価格 ¥8,532(消費税 ¥7,900)ZK12 V7 59S  
システム合計価格…………… ¥31,320(消費税¥29,000)

取付費システム合計価格**¥37,800**(消費税¥35,000) [HF2A]

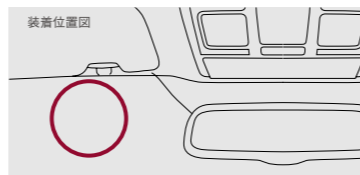
※13頁 図 フロントプライバシーシェード(メッシュ付)との同時装着はできません。

※ナビゲーションでのデータ再生はできません。

**全車**

※スマートフォンの適合車種については、マツダ公式サイト「アクセサリ情報ライブラリー」ページ内のスマートフォン連携対応機器一覧表にてご確認ください。

[http://www2.mazda.co.jp/accessories/info\\_lib/now.html](http://www2.mazda.co.jp/accessories/info_lib/now.html)



◆本機は常時記録型の映像記録装置です。衝撃を検知して記録する装置ではありません。microSDカードの記録が一杯になると[チャプタ]のファイル単位(イベント保護の映像ファイルを除く)で古い映像から消して新しい映像を記録(上書き)します。また、[EVENT]スイッチ操作を検知した映像5件まで保護する機能がありますが、件数を越えた場合は、古い映像から保護が解除され消去対象となります。事故などでデータが必要な場合は、速やかに車両のエンジンキーをオフにし、microSDカードを抜いてパソコンに保存するなどの対応をお願いします。◆本機は、GPSにより日時を取得しています。記録されたデータの日時や位置がずれている場合、または位置が変わらない場合は販売店にご相談下さい。◆本機で記録した映像を専用ビューアソフトで見ると、下記のスペックを満たす必要があります。また、カードリーダーは含まれていませんので、ご使用のパソコンに接続可能なカードリーダーを別途購入願います。パソコン環境:Windows 7、Windows 8、Windows 8.1、Windows 10 [詳細は取扱説明書をご確認ください] ◆本機で記録した映像をスマホ専用ビューアアプリで見ると対象機種やOSについては、App Store または Google PLAY をご確認ください。◆本機は、全ての状況において映像を記録することを保証したものではありません。また、事故の検証に役立つことも目的の一つとした製品ですが、証拠としての効力を保証するものではありません。◆本機で記録した映像は、その使用目的や使用方法によっては、被写体のプライバシーなどの権利を侵害する場合がありますのでご注意ください。◆映像が記録されなかった場合や記録された映像ファイルが破損していた場合による損害、本機の故障や本機を使用することによって生じた損害については、弊社は一切責任を負いません。◆夜間にナビの画面や昼間に太陽光を反射してダッシュボード等がガラスに映り込み、映像に残る場合があります。また、外部環境により映像画質が変化します。

## ETC2.0(DSRC) & ETC

ETC2.0(DSRC)対応車載器 **※ETC車載器との同時装着はできません。**

### ITSスポット ナビゲーションとの連動でETC2.0サービスに対応

高速道路を中心に設置された「ITSスポット」とクルマに搭載された「ETC2.0(DSRC)対応車載器」との高速・大容量通信により、広範囲の道路交通情報を使ったルート探索や安全運転支援情報を受信できるなど様々なサービスを利用することができます。

※今後、導入が予定されている全ての「ETC2.0サービス」の対応を保証するものではありません。

### ■ナビゲーションモニター表示イメージ



### ETC2.0(DSRC)車載器(※1)と連動できるナビゲーション

連動できるナビゲーション	連動可能なETC2.0(DSRC)車載器
509 [アルパイン]メモリーナビゲーション	[デンソー]ETC2.0(DSRC)車載器
505 [ケンウッド]メモリーナビゲーション	

※1:ETC2.0(DSRC)対応車載器は単独での使用はできません。

ナビゲーションとの連動が必要です。

### ETC部機能一覧表

車載器	カード有効期限切れ警告	履歴確認	カード抜き忘れ警告
デンソー	●	●(100件)	●



### <アルパイン製ナビゲーション用>

**【デンソー】ETC2.0(DSRC)車載器** **601** システムNo.DDD20B

ETC2.0(DSRC)対応車載器(光ビコ付)……………本体価格¥38,695(消費税¥35,829)C9D V6 380AAL  
光ビコ用取付ステー……………本体価格 ¥216(消費税 ¥200)C9D V6 38S  
取付ブラケット……………本体価格 ¥432(消費税 ¥400)A900 V6 381  
システム合計価格…………… ¥39,343(消費税¥36,429)

取付費システム合計価格**¥46,471**(消費税¥43,029) [HC9B]

### <ケンウッド製ナビゲーション用>

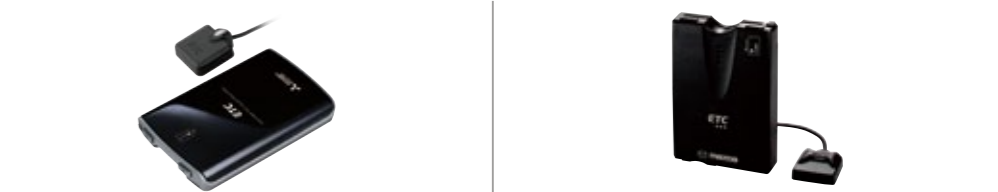
**【デンソー】ETC2.0(DSRC)車載器** **602** システムNo.DDD40A

ETC2.0(DSRC)対応車載器(光ビコ付)……………本体価格¥38,695(消費税¥35,829)BMD2 V6 380B  
取付ブラケット……………本体価格 ¥432(消費税 ¥400)A900 V6 381  
システム合計価格…………… ¥39,127(消費税¥36,229)

取付費システム合計価格**¥46,255**(消費税¥42,829) [HC1E]

※ETC2.0(DSRC)車載器はETC機能付です。※有料駐車場等の料金決済サービスには対応していません。

ETC車載器 **※ETC2.0(DSRC)対応車載器との同時装着はできません。**



### 【三菱電機】ETC車載器(音声タイプ) **611** システムNo.ZCM2ETB

ETC車載器……………本体価格¥14,812(消費税¥13,715)C9MF V6 380A  
取付ブラケット……………本体価格 ¥432(消費税 ¥400)A900 V6 381  
システム合計価格…………… ¥15,244(消費税¥14,115)

取付費システム合計価格**¥21,724**(消費税¥20,115) [KM3P]

### 【デンソー】ETC車載器(音声タイプ) **613** システムNo.DDE00C

ETC車載器……………本体価格¥14,812(消費税¥13,715)C9DK V6 380B  
取付ブラケット……………本体価格 ¥432(消費税 ¥400)A900 V6 381  
システム合計価格…………… ¥15,244(消費税¥14,115)

取付費システム合計価格**¥21,724**(消費税¥20,115) [HD1A]

### ■ナビゲーション連動用拡張ケーブル

ナビゲーションとETC車載器をつなげて料金支払い状況などをモニターに表示

連動できるナビゲーション	連動可能なETC車載器	ETC拡張ケーブル	本体価格
509 [アルパイン]メモリーナビゲーション	[デンソー]ETC車載器	C9D3 V6 381 [HC6S]	各¥5,400 (消費税¥5,000)
502 [クラリオン]メモリーナビゲーション	[三菱電機]ETC車載器	C9M9 V6 381 CL[HC9S]	
505 [ケンウッド]メモリーナビゲーション	[三菱電機]ETC車載器	C9K1 V6 381 [KW3A]	

### ■機能一覧表

車載器	カード有効期限切れ警告	履歴確認	カード抜き忘れ警告
三菱電機	●	●(100件)	●
デンソー	●	●(100件)	●

※ナビゲーションと連動させた場合のプザー案内機能については、ETC単独で使用する場合と動作が異なる場合があります。

### ■装着イメージ



### ! ETC2.0(DSRC)/ETCに関する注意

※価格にはセットアップ費用は含まれておりません。ETC利用の際にはETCカードと車載器のセットアップが必要です。詳しくはスタッフにおたずねください。※ETCカードはクレジットカードと同じ性質を持っています。防犯上からも車内に放置しないでください。また放置すると、車内の熱などがETCカードに影響を及ぼし、データエラーの原因となることもあります。

愛車を長く大切に。いつまでも「走る喜び」を体感いただくために。



「マツダ車のプロ」という安心の保証とメンテナンス、信頼の純正部品で、いつまでも「走る喜び」を。

**マツダ延長保証** メーカー保証期間を最長7年まで延長できます。カーライフでの万が一の故障に備えておきたい方へおすすめです。

新車登録	1年目	2年目	3年目	4年目	5年目	6年目	7年目
メーカー一般保証 3年(ただし6万kmまで) [エアコン・ナビゲーション等、特別保証以外の部品]					新車5年/5年プラン 4-5年目の2年間を保証 (ただし10万kmまで)		7年プラン 6-7年目の2年間を保証 (ただし14万kmまで)
メーカー特別保証 5年(ただし10万kmまで) [エンジン・ブレーキなどの走行・安全にかかわる部品]							

**パックdeメンテ** 愛車をいつもベストコンディションに保つために。

新車登録	1年目	2年目	3年目	4年目	5年目	6年目	7年目
新車1ヶ月点検(無料)	パックdeメンテ 30ヶ月コース					パックdeメンテ 18ヶ月コース	
新車6ヶ月点検(無料)	12ヶ月点検	マツダセーフティチェック	12ヶ月点検	マツダセーフティチェック	車検	マツダセーフティチェック	12ヶ月点検
					車検		マツダセーフティチェック
							マツダセーフティチェック
							車検
							エンジンオイル交換
							オイルフィルター交換

**マツダ純正部品** マツダが目指す人馬一体の走りは、高いクオリティを持つマツダ純正の各部品が連動することにより発揮されます。

■ メンテナンス部品の詳細はWEBでご覧いただけます。 <http://www.mazda.co.jp/carlife/service/parts/> ※通信費用はお客様ご負担となります。 ※携帯電話の機種・契約により、ご利用できない場合がございます。



<p><b>108 ボディコーティングMGシリーズ</b></p> <p>&lt;MG-5&gt;サポート期間5年間 新車時施工価格¥54,515(消費税抜¥50,477)K815 WO 790C [WA0J] &lt;MG-3&gt;サポート期間3年間 新車時施工価格¥44,229(消費税抜¥40,953)K813 WO 790C [WA0H] &lt;MG-1&gt;サポート期間1年間 新車時施工価格¥33,943(消費税抜¥31,429)K811 WO 790C [WA0G] 全車</p>	<p><b>105 ホイールコーティングGOLD</b></p> <p>&lt;13~14インチ用&gt; 新車時施工価格¥14,040(消費税抜¥13,000) [WC1B] アルミホイール付車</p>	<p><b>109 エクステリアプラスチックケア</b></p> <p>本体価格¥5,000(消費税抜¥4,630) K800 WO 7P0 [EZOJ] 全車</p>	<p><b>104 防錆アンダーコーティング</b></p> <p>新車時施工価格¥32,400(消費税抜¥30,000) [WA5K] 全車</p>	<p><b>106 車両用クレベリン</b></p> <p>施工費込価格¥3,240(消費税抜¥3,000) 本体価格¥1,296(消費税抜¥1,200) K195 WO A36 ※カートリッジ1本使用。 全車</p>	<p><b>107 インテリアコーティング GOLD</b></p> <p>新車時施工価格¥16,200(消費税抜¥15,000) [WB1A] 全車(本革及び合成レザーのシート付車を除く)</p>
--	--	--	---	---	---

※上記商品 103 105 106 107 は保証対象外です。但し、ボディコーティング MGシリーズはサポート期間中に通常の使用状況下で塗装の光沢が明らかに劣化したと認められた場合は、その部位を無料で再施工いたします。

**！コーティングに関する注意**

104 防錆アンダーコーティング / ※防錆剤の完全硬化までには数ヶ月かかりますが、お車の洗車への影響はございません。 105 ボディコーティング MGシリーズ / ※付属メンテナンスキットでのお客様ご自身による定期的なお手入れは、光沢、艶、及び撥水力保持に効果的です。※掲載価格は新車購入時のコーティング費込施工価格です。※施工範囲は、ボディ外側面の塗装部のみになります。<MG-5-MG-3> ※サポート条件として、12ヶ月毎のメンテナンスサービスを販売会社で受けること、お客様による定期的かつ適切なお手入れと洗車が必要です。<MG-1> ※サポート条件として、お客様による定期的かつ適切なお手入れと洗車が必要です。※一部の販売店では新車時以外の施工も可能です。お車の状態によってはお受けできない場合がございます。価格及び施工条件については、営業スタッフにおたずねください。 106 ホイールコーティング GOLD / ※チタンホイール、マグネシウムホイールは表面を傷める恐れがあるため施工できません。※スチールホイール及びホイールキャップへの施工はしていません。※当コーティングは、ホイールの外側面のみ施工しております。(内側面は施工していません。) ※掲載価格は新車購入時のコーティング費込施工価格です。※一部の販売店では新車時以外の施工も可能です。詳しくは営業スタッフにおたずねください。 107 インテリアコーティング GOLD / ※ガソリン・灯油等の石油類、香水、芳香剤、化粧品類等の化学的なノイへの消臭効果は得られない場合があります。※極度の汚れ、シミが付いた場合は、充分な効果が得られない場合があります。※掲載価格は新車購入時のコーティング費込施工価格です。

こだわりのお手入れで「マツダデザイン」の輝きをいつまでも。

<p><b>ボディコーティングMGシリーズ</b></p> <p>簡単なお手入れで、ボディにいつまでもきらめくような美しい輝きを。クルマのボディをガラスの膜でコーティングし、塗装面を汚れや傷から強力に保護します。また、撥水性も付加しており、水洗いと付属の専用メンテナンスキットによる簡単なお手入れで汚れを落とすことができます。洗車機使用可(濃色車はブラシ傷が目立ちますので、手洗い洗車をおすすめします。)</p> <p>108 ボディコーティングMGシリーズ</p>	<p><b>ホイールコーティングGOLD</b></p> <p>美しさは足元から。特殊コーティング剤の使用で、ホイールを汚れから守ります。親水効果によって、汚れは水洗い程度でキレイに。機能保持約3年。</p> <p>105 ホイールコーティングGOLD</p>
<p>■ ボディコーティングの詳細はWEBでご覧いただけます。</p> <p><a href="http://www.mazda.co.jp/carlife/service/care/coating/body/">http://www.mazda.co.jp/carlife/service/care/coating/body/</a></p> <p>※通信費用はお客様ご負担となります。 ※携帯電話の機種・契約により、ご利用できない場合がございます。</p>	<p>■ ホイールコーティングの詳細はWEBでご覧いただけます。</p> <p><a href="http://www.mazda.co.jp/carlife/service/care/coating/wheel/">http://www.mazda.co.jp/carlife/service/care/coating/wheel/</a></p> <p>※通信費用はお客様ご負担となります。 ※携帯電話の機種・契約により、ご利用できない場合がございます。</p>

**Noxudol** 長期間に渡り、愛車をサビから守る、防錆アンダーコーティング。

柔軟性のある厚膜のアンダーコートと、内部の合わせ目・隙間に深く浸透する防錆剤による「2層防錆」で、長期間に渡り、愛車をサビから守ります。愛車に長く乗られる方、スキーやマリンスポーツを楽しまれる方、高速道路を頻繁に利用される方などにお勧めです。[施工部位:下回り、下回り中空部、足回り]

104 防錆アンダーコーティング

※写真は施工例です。当該車両とは異なります。※一部取り扱っていない販売店もございます。 ※Noxudol®はオゾン社の登録商標です。 ※地域によっては施工部位・価格が異なる販売店もございます。

■フレア ボディ色対応表

ページ	写真No.	商品名	部品番号	カラーコード											メダルコード		
				スベリアホワイト	シルキーシルバールM	ブルーイッシュブラックパール3	フィズブルーパールM	アーバンブラウンパールM	スチールシルバールM	ピュアレッド	ムーンライトバイオレットパールM	サニーイエローM	プリスクブルーM	ブレイブカーキパール		ピュアホワイトパール	
04	09	ルーフエンドスポイラー	Z67T V4 940 **	85	Z1	Z3	FH	SZ	—	—	—	3V	6H	—	1R	DJ0A	
11	56	マッドフラップセット	Z67T V3 440 **	85	Z1	Z3	FH	SZ	—	—	—	3V	6H	—	1R	DS1A	
04	16	17	フォグラмпベゼル	Z67T V7 228 **	85	Z1	Z3	FH	SZ	—	—	3V	6H	—	1R	—	
16	101	タッチアップペイント	8563 77 710 **	UG	20H	26E	—	—	—	—	—	—	—	—	—	—	HT8A
			J*** 77 710	—	—	—	42X	43X	44H	A8C	45L	—	46J	46C	—	—	—
			J*** 77 710	—	—	—	—	—	—	—	—	45S	—	—	—	45J	FX0A(注1)
—	—	バックドアハンドル(バックカメラ用)	1A12 62 410 **	85	Z1	Z3	FH	SZ	—	—	—	3V	6H	—	1R	—	
—	—		1A13 62 410 **	85	Z1	Z3	FH	SZ	VC	OU	VJ	3V	6H	4U	1R	—	

(注1)ピュアホワイトパール、サニーイエロー-Mのミッドコート、ベースカラーの2本セット。

※納期に時間がかかる場合があります。詳しくは営業スタッフにおたずねください。

※掲載価格はメーカー希望小売価格(消費税8%込)で参考価格です。

<p><b>3年6万km保証</b></p> <p>マツダ純正アクセサリは、3年6万km保証付です。 ※ただし、一部用品とマツダスピード用品および消耗品は除きます。 また消臭や撥水等の特殊機能については保証対象外です。 保証期間は右記マークで表示しております。</p>	<p><b>3年6万km保証</b></p> <p>3年6万km保証付</p>	<p><b>1年2万km保証</b></p> <p>1年2万km保証付</p>
--	---	---

車のデザイン上重要なアクセント※「未塗装樹脂パーツ」に本来の「艶と黒さ」を与え、保ちます。 ※「未塗装樹脂パーツ」=プラスチックの未塗装部分



[エクステリア プラスチックケア]は未塗装ゆえに環境の影響を受けやすい、フェンダーモールなどのプラスチックパーツをご自身でお手入れできる商品です。プラスチック本来のしっとりとした「艶と黒さ」を与え、見た目を引き締めるとともに、その美しさを保ちます。

109 エクステリア プラスチックケア

洗いたくても洗えない室内も、15分の除菌でリフレッシュ。



106 車両用クレベリン

車内のウイルス作用を抑制・除菌・消臭できる、マツダ純正車内除菌サービスです。

106 高機能エアコンフィルターを交換する際に、併せて施工することをおすすめします。

※「クレベリン」は大幸薬品株式会社の登録商標です。

## EVENT INFORMATION

人生をより楽しく、豊かに。マツダが想う「走る喜び」をあなたへ。



Be a driver. MAZDA DRIVING ACADEMY  
Be a driver. マツダ・ドライビング・アカデミー

<http://www.mazda.com/ja/innovation/drivingacademy/>



MAZDA FAN CIRCUIT TRIAL  
マツダファンサーキットトライアル



MAZDA FAN ENDURANCE  
マツダファン・エンデュランス



MAZDA FAN EVENT  
マツダファンイベント

■ モータースポーツ関連情報はWEBでもご覧いただけます。 <http://www.mazda.com/ja/innovation/motorsports/> ※通信費用はお客様ご負担となります。※携帯電話の機種・契約により、ご利用できない場合がございます。



適用車台番号
MJ55S 100001~
カタログNo. 31PFL140
発行年月日 2018.01

**マツダ株式会社**

〒730-8670 広島県安芸郡府中町新地3-1

**マツダ純正アクセサリ** <http://www.mazda.co.jp/cars/flair/accessories/>



mazdaの軽


**3年 6万km 保証** マツダ純正アクセサリは、ジャストフィット&ベストクオリティの3年ただし6万km保証付です。  
※ただし一部用品とマツダスピード用品および消耗品は除きます。また消臭や撥水等の特殊機能については保証対象外です。  
保証期間は右記マークで表示しております。マークのない商品は保証対象外です。

**3年** 保証修理期間は用品取付時から3年です。ただし、期間内でも走行距離が6万kmまでです。

**1年** 保証修理期間は用品取付時から1年です。ただし、期間内でも走行距離が2万kmまでです。

**保証期間はマツダの販売店および、マツダ指定サービス工場でマツダ車に取り付けた日からとなります。**

※本カタログに掲載されていない商品を掲載車種に装着された場合はマツダ(株)の保証対象外となります。また、本カタログに掲載の商品でも掲載外の商品と組み合わせ装着した場合は保証対象外となります。※掲載の取付費込価格は新車時の場合となります。

マツダ純正アクセサリについてのお問い合わせは、お近くの販売会社または  マツダ(株)コールセンターへどうぞ

全国共通 フリーダイヤル ☎0120-386-919 受付時間/平日 9:00~17:00 土・日・祝日 9:00~12:00 13:00~17:00

●掲載内容は2018年1月現在のものです。●掲載商品の仕様、価格は予告なく変更することがあります。●このカタログに掲載されている商品はショップオプションです。  
●掲載価格は、メーカー希望小売価格(消費税8%込)で参考価格です。価格は販売会社が独自に定めていますので、詳しくは販売会社におたずねください。●撮影、印刷条件により、実物色と多少違いが生じることがあります。●このカタログは地球環境にやさしい印刷用紙を使用しています。