

Mazda **ATENZA**
CUSTOMIZE & CARLIFE CATALOGUE



zoom-zoom





Be a driver.

知性を感じさせる身のこなし。

真のエレガンスは、このクルマのためにある。

エクステリアドレスアップ
EXTERIOR DRESS UP — P07-08
ラゲッジアイテム
LUGGAGE ITEM — P13-14
チャイルドシート & ペットアイテム
CHILD SEAT & PET ITEM — P19-20
プレミアムアイテム
PREMIUM ITEM — P26

インテリアドレスアップ
INTERIOR DRESS UP — P09-10
ドライビングサポート & ドレスアップアイテム
DRIVING SUPPORT & DRESS UP ITEM — P15-16
ナビゲーション
NAVIGATION — P21-23
カーライフケア
CARLIFE CARE — P27-28

アクティビティアイテム
ACTIVITY ITEM — P11-12
ベーシックアイテム
BASIC ITEM — P17-18
その他のアイテム
OTHER ITEM — P24-25
イベントインフォメーション
EVENT INFORMATION — P29





凛としたセダンの佇まいに漂う気品。
上質な落ち着きが、私らしさを引き立ててくれる。

装着アイテム:(左)デイトライトキット (右)リアスポイラー



アクティブな走りと余裕のある空間。
愛車とともに過ごすオフは、私を至福の時にいざなう。



装着アイテム:(左) デイライトキット、システムキャリアベース、リアルーフスポイラー(スポーティタイプ) (右) ウインドシェード、ヘッドクッション
※シーカヤックは撮影用です。カヤックキャリアはマツダ純正用品としての設定はありません。小物類は商品に含まれません。

EXTERIOR DRESS UP

エクステリアドレスアップ

優雅で、ひときわ美しく。圧倒的な存在感を放つスタイリングへ。

装着イメージを見ることができます。



01 リアルーフスポイラー(スポーティタイプ)

前後のリフトバランスを最適化するリアルーフスポイラー。高速道路での吸い付くような安定した走りを実現します。

●**¥44,877** [DE8A]

●本体 ¥42,285

G44N V4 920 **

*全ボディ色を設定しています。カラーバリエーションは30頁をご覧ください。

全車

02 リアスポイラー

車両後方の空気の流れをスムーズにするリアスポイラー。

●**¥47,798** [DD8A]

●本体 ¥41,750

GBVG V4 920 **

*全ボディ色を設定しています。カラーバリエーションは30頁をご覧ください。

全車



03 デイライトキット

日中の走行時もLEDシグネチャーランプを常時点灯させます。エンジンONでLEDシグネチャーランプのみが点灯し、メーターやセンターディスプレイは減光せず、テールランプも点灯しません。※OFFスイッチ付。明るさは、LEDシグネチャーランプ点灯時と同じです。

●**¥27,648** [HQ4B]

●本体 ¥17,280 B62T V7 790 B

全車 全車

06 ウェルカムランプ

ボディ両サイド下にあるランプがドア付近の足を白く照らし、夜間の乗り降りをサポートします。※ドア解錠時/ドアオープン時/イグニッションOFF時にそれぞれ点灯します。※点灯時間はマツダコネクで設定可能。(7.5秒、15秒、30秒、60秒) ※写真はイメージです。写真の照度は実際のものとは異なります。

●**¥30,390** [HQ1C]

●本体 ¥8,640 C901 V3 540

●取付キット ¥7,560 G52M V7 790

●取付クリップ ¥183×2 G18K 51 SJ3×2

全車 全車



04 ウィンカーバルブ(シルバー) 非保証

<リア用>WY21W。2ヶ入り。

●**¥5,832** [EF8M]

●本体 ¥3,240 C901 V7 217A

*セダンにはLEDタイプのウィンカーが標準装備されています。

全車

07 ブレーキキャリパーペイント 非保証

足をスタイリッシュにドレスアップするキャリパーペイント。色のアクセントがスタイリングをさらに引き立たせます。

●**¥19,332** ●本体 ¥3,780

(レッド) K050 W0 A30 [HT7A]

(ゴールド) K050 W0 A31 [HT7C]

(ブルー) K050 W0 A32 [HT7B]

*施工部位:フロント、リアキャリパー

全車 全車

05 LEDバルブ(バックランプ(右側)(左側)) 1年

T20。6000K(ケルビン)。1台分は2ヶ必要です。

●1台分**¥10,152** [FL6A]

●本体 ¥3,780×2

C903 V9 671A×2

*メダルコードは左右2ヶセットです。

*セダンにはLEDタイプのバックランプが標準装備されています。

2WD

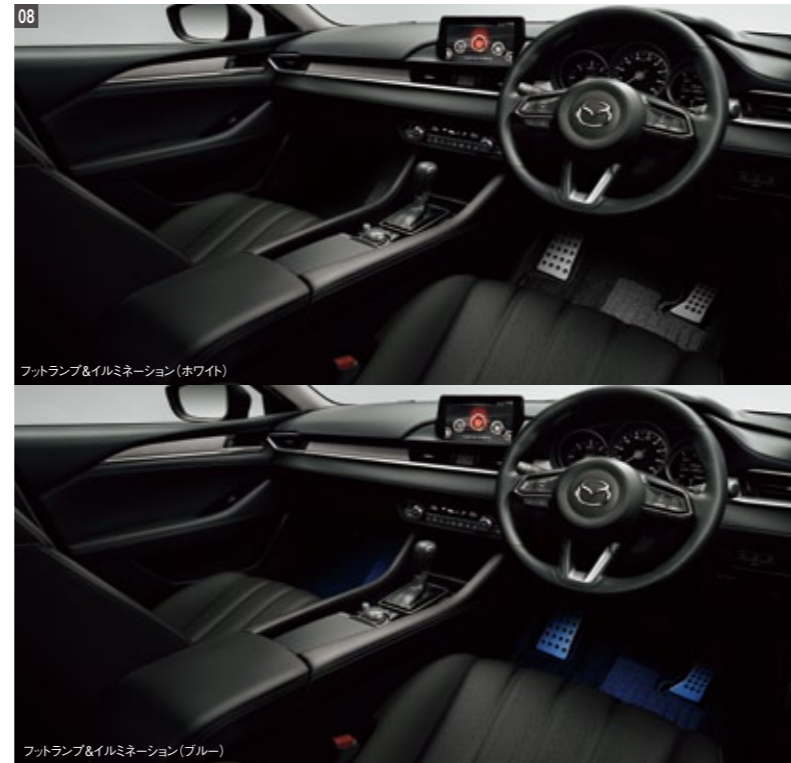
INTERIOR DRESS UP

インテリアドレスアップ

個性をより際立たせる、エレガントな輝きのアクセント。



※画面はハメコミ合成です。



08 フットランプ&イルミネーション(ホワイト)

フットランプ&イルミネーション(ブルー)

※写真はイメージです。写真の色や照度は実際のものとは異なります。

08 フットランプ&イルミネーション

夜間の乗降に便利なフットランプと足元をほのかに照らす、スマールランプ連動イルミネーション機能付き。メーターやエアコンスイッチ照明に合わせたホワイト照明とムーディな雰囲気を醸し出すブルー照明、2つのカラーからお選びいただけます。

●**¥19,872** ●本体 ¥12,960

(ホワイト照明) G52M V7 050 [HR0V]

(ブルー照明) G53A V7 050 [HR0W]

※ON/OFFスイッチ付

全車(L Package除く) 全車(L Package除く)

※L Packageに標準装備されているもの(ホワイト)とは仕様が異なります。

※L Packageにブルー照明を装着することはできません。



09 10

09 スカッフプレート

10 サイドシルアウタープレート

09 スカッフプレート

フロント、リア、イルミネーション機能付。

●**¥53,136** [DM3X]

●本体 ¥41,040 G53C V1 370

全車 全車

10 サイドシルアウタープレート

フロント、リア

●**¥28,029** [DM4Q]

●本体 ¥19,389 G44C V1 370A

全車 全車

11 アルミペダルセット(AT/MT用)

●**¥21,055** [FS7B]

(AT用)

●アクセルペダル ¥7,236 B45B V9 091A

●フットレスト ¥2,376 D09V V9 095A

●ブレーキペダル(AT) ¥5,395 K070 V9 093

全車 全車

12

12 オーバーヘッドコンソールLEDダウンライト

スマール連動のLED白色光がシフト周りをほのかに照らす、室内間接照明です。

●**¥11,340** [FL8E]

●本体 ¥4,320

(サンルーフ付車用) G49B 69 970 75

(サンルーフ無車用) G46W 69 970 75

●取付ハーネス ¥2,700 K123 V7 130A

全車(25S L Package・XD L Package除く) 全車(25S L Package・XD L Package除く)

※25S L Package, XD L Package標準装備のオーバーヘッドコンソールとは異なります。



11

AT用

MT用

12

※写真はイメージです。当該車両とは異なります。



13 14

LEDバルブ(マップランプ(リア))

LEDバルブ(マップランプ(フロント))

※写真はイメージです。当該車両とは異なります。

15

※写真はイメージです。当該車両とは異なります。

13 LEDバルブ(マップランプ(フロント)) 1年

LEDに替えることで大幅に明るくなるので、文字が読みやすくなります。T10×31タイプ、6000K(ケルビン)。1台分は2ヶ必要。

●1台分**¥5,616** [FL5M]

●本体 ¥1,944×2 C902 V7 165×2

全車(L Package除く) 全車(L Package除く)

14 LEDバルブ(マップランプ(リア)) 1年

T10×31タイプ、6000K(ケルビン)。1台分は2ヶ必要。

●1台分**¥5,616** [FL5N]

●本体 ¥1,944×2 C902 V7 165×2

全車(L Package除く) 全車(L Package除く)

15 LEDバルブ(ラゲッジルームランプ) 1年

LEDに替えることで大幅に明るくなり、より広範囲が見えるようになります。T10×31タイプ、6000K(ケルビン)。

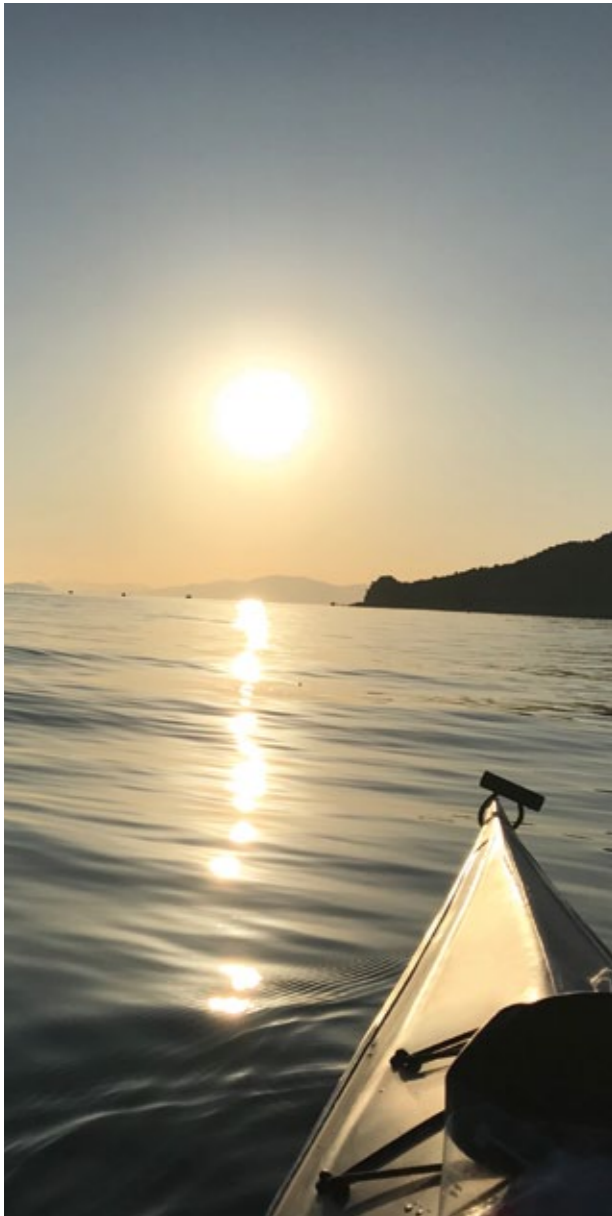
●**¥3,672** [FL5K]

●本体 ¥1,944 C902 V7 165

全車(L Package除く)

ACTIVITY ITEM アクティビティアイテム

大人のオフをさらに充実させる、アウトドアアイテム。



16 ウインドシェード

フロントガラスに装着するサンシェードとセットでご使用いただくと、車室内がプライベートな空間となります。前後ドアウィンド部が網戸付仕様になっています。

●本体**¥43,200** [FC0P] G52M V1 130

※**赤外線カットフィルム**との同時装着はできません。
※走行中は使用できません。※使用中は窓ガラスの開閉ができません。

全車

17 ベッドクッション

難燃性素材を使用したマットレスです。

●2枚(両側)**¥79,920** [EZ0P] ●1枚(片側)**¥39,960** [FZ0F]
K131 V9 460

※走行中は使用できません。
※13頁 **ラゲッジルームトレイ**、**ラゲッジルームネット**との同時装着はできません。
※写真は2枚使用時のイメージです。

全車

18 サンシェード

ATENZA専用形状でフロントウィンドーにピッタリフィット。素材や色、収納用ソフトケースにもこだわった質感の高いサンシェードです。アテンザロゴ入り

●本体 **¥9,720** [FE1P] G46G V1 130

全車 **全車**



19 電動リアウィンドーサンシェード

●**¥64,800** [HW0B]

●取付キット **¥43,200** G53C V1 130
●スイッチ **¥4,320**

(360度ビューモニター付車用) G53C 66 170
(360度ビューモニター無車用) GSB9 66 170

全車 (L Package) 除く

*L Packageには標準装備されています。

20 赤外線カットフィルム(スモーク)

赤外線をカットし、車内の温度上昇をやわらげるとともに、紫外線もカットすることで、日焼け・シワ・シミ対策にも効果を発揮します。エアコンの使用頻度を減らせるので燃費アップ。ガラスの飛散も防止します。紫外線(UV)は約99%、赤外線(IR)は約53%カットします。

●**¥43,076** [FJ0E]

●本体 **¥18,884**

<セダン用>

(TVチューナー装着車用) G46G V1 140
(TVチューナー無車用) G44A V1 140

※リアドア/リアウィンドー

全車 **全車**

<ワゴン用>

(TVチューナー装着車用) G46L V1 140
(TVチューナー無車用) G44N V1 140

※リアドア/リアクォーター/リアゲート

※**18** ウインドシェードとの同時装着はできません。



21 サイクルアタッチメント(THULE製)★

自転車をしっかりと簡単に固定できます。1セットで自転車1台(20kgまで)、最大2セット2台まで積載可能です。本体重量:4.9kg

●本体**¥19,980** [EH7L]

C807 V4 707C

参考取付時間: 0.3h

全車

22 システムキャリアベース

各種アタッチメントを装着するためのTHULE製キャリアベースです。盗難防止キー付。最大積載重量:100kg

●**¥30,908** [EH3C]

●本体セット **¥26,588** [EH2Z]

●本体 **¥25,580** GHP9 V4 701

●取付キット **¥1,008** G44N V3 84E

※システムキャリアベースを装着の際は、取付キットとのセットでの装着が必要です。

全車

！ キャリアに関する注意

※走行中に風切音が発生するおそれがありますので、音が気になる場合や長期間キャリアベースを使用しない場合は、取り外してください。※最大積載量を超えて積載しないでください。※最大積載数は目安です。板のサイズにより変動しますので、積載幅をご確認ください。※積載物はしっかりと固定し、急発進、急ブレーキ、急ハンドルは避けてください。※長尺物を積載したままリアゲートを開けると衝撃や破損の原因となります。※写真はイメージです。小物は商品に含まれません。

商品購入時の注意点 本商品は海外製のため、納期に時間がかかる場合がありますので、あらかじめご了承ください。詳しくは営業スタッフにおたずねください。★後着の際には**23**システムキャリアベースが別途必要です。

23 スキー/スノーボードアタッチメント (THULE製・Aタイプ)★

積載はスキー6セット、またはスノーボード4枚までが目安です。積載幅:60cm、本体重量:3.1kg

※スキー、スノーボードのサイズまたは組み合わせによっては積載可能数が変わりますのでご注意ください。

●本体**¥19,980** [EH7J]

C806 V4 702

参考取付時間: 0.3h

全車

24 スキー/スノーボードアタッチメント (THULE製・Bタイプ)★

積載はスキー4セット、またはスノーボード2枚までが目安です。積載幅:40cm、本体重量:2.5kg

※スキー、スノーボードのサイズまたは組み合わせによっては積載可能数が変わりますのでご注意ください。

●本体**¥16,740** [EH7K]

C805 V4 702

参考取付時間: 0.3h

全車

掲載価格はメーカー希望小売価格(消費税8%込)で参考価格です。●は取付費込価格、●は本体価格となります。マツダ純正アクセサリーは、3年6万kmまたは1年2万km保証付です。マークの付いていない商品の保証期間は3年です。「1年」マークの商品は保証期間が1年です。「非保証」マークの商品には保証がありません。ただし、一部用品と消耗品は除きます。また消費や撥水等の特殊機能については保証対象外です。

LUGGAGE ITEM ラゲッジアイテム レジャースタイルの幅を広げる、高機能アイテム。



※小物類は商品に含まれません。

25 ラゲッジルームトレイ

水に濡れたり汚れたりした荷物でも気にせず積み込めます。

●本体 ¥23,061 [FUBA]

●本体 ¥21,333 G44N V0 360

※27 ラゲッジルームマット、11頁 11 ベッドクッションとの同時装着はできません。

全車

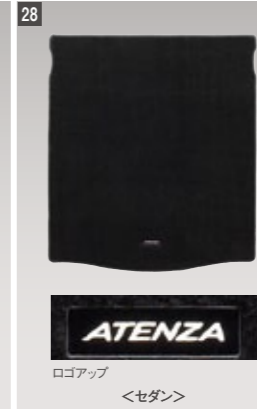
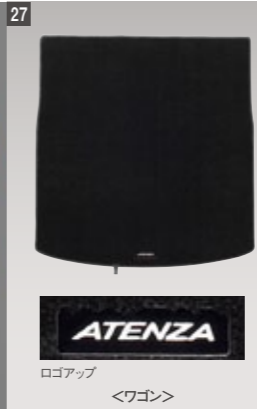
26 ラゲッジルームネット

合計6ヶ所設けられたフックには荷物の固定がスムーズに行えるように、取付けや取外しがワンタッチでできるイージーリリースフックを2ヶ所採用しています。縦で挟み込み使い方も可能。

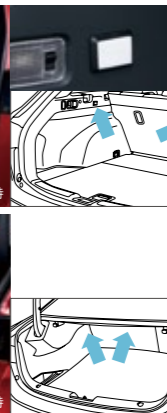
●本体 ¥8,743 [FT4M] G33C V0 530A

※28 カーゴボックス、11頁 11 ベッドクッションとの同時装着はできません。

全車



※写真はイメージです。当該車両とは異なります。



※写真はイメージです。当該車両とは異なります。

※写真はイメージです。写真の色や照度は実際のものとは異なります。

27 ラゲッジルームマット

●本体 ¥14,400 [FH1B] G44N V0 380

※25 ラゲッジルームトレイとの同時装着はできません。

全車

30 LEDラゲッジランプ

ラゲッジルームの左右に配置した2ヶ所のLEDランプが、荷物を積み際に影を作らず見えやすくします。リアゲートの開閉に連動して点灯し、不要時はスイッチで消灯することもできます。

●¥19,224 [FL3T]

●本体 ¥9,720 G52M V7 130

全車

28 トランクルームマット

●本体 ¥14,400 [FH1R] G44A V0 380

全車

31 LEDトランクランプ

トランクルームの上部2ヶ所のLEDランプが、荷物を積み際に影を作らず見えやすくします。トランクの開閉に連動して点灯します。

●¥17,496 [FL3T]

●本体 ¥9,720 G47A V7 130

全車

29 ドッグネット

●¥18,946 [FV1J]

●本体 ¥17,218 G44N V0 550

全車

32 カーゴボックス

荷室に積載できる可動式仕切り板のついた折りたたみ式収納ボックス。取り外し・持ち運びが可能な保冷バッグ付で、普段の買い物にもアウトドアにも便利です。使わない時はコンパクトにたためるので場所をとりません。

<仕様> 全体サイズ:幅900mm×高さ320mm(最大)×奥行300mm

保冷バッグ:幅280mm×高さ320mm×奥行280mm

●本体 ¥6,480 [SB0A]

C900 V0 570

※26 ラゲッジルームネットとの同時装着はできません。

全車

DRIVING SUPPORT & DRESS UP ITEM ドライビングサポート & ドレスアップアイテム 安心や便利さを備えたアイテムで、ゆとり あるカーライフを。



33

■リモコンエンジンスターター 機能表

Start Stop	エンジンスタート・ストップ機能 リモコンによるエンジン始動・停止、また、タイマーによる自動停止機能があります。アイドリング時間の設定は2段階(10分・30分)です。	Rear defogger	リアウインドーデフォグガ機能 車内温度が5℃以下の時、エンジン始動で自動的にリアデフォグガスイッチが働きます。
Answer back	アンサーバック機能 エンジンの「始動」「停止」、「暖機残り時間」を手元のリモコンでLEDと音で確認できます。	Car find	カーファインド機能 リモコン操作を行うと、ハザード点滅(2回)により愛車の位置を知らせます。

■サイズ / W74×H34×L16mm(リング部を含む)
■通信距離 / 300m程度(周辺状況により通信距離は異なります)

33 リモコンエンジンスターター

●**¥57,446** [HR3N]
●本体 ¥46,440 C950 V7 620
●取付キット ¥6,686 G52M V7 630

AT AT

! リモコンエンジンスターターに関する注意

※使用電池 / コイン型リチウム電池 CR2032×2ヶ
※電池寿命 / 約1年(5回/日)ただし、同梱した電池では電池寿命は保証できません。
※電池寿命は使用する環境・条件により異なります。
※一般公道や閉め切った場所での使用はお止めください。
※地域により車両の停止中にみだりにエンジンを稼働させた場合、条例により罰則を受ける場合がありますのでご注意ください。

34

※画面はハメコミ合成です。当該車両とは異なります。

36

ブラインドスポット・モニタリングインジケータ点灯時
ブラインドスポット・モニタリングインジケータ消灯時

※当該車両とは異なります。 装着時 装着時
※当該車両とは異なります。 ノーマル ノーマル

34 パーキングセンサー(フロント追加用)

<AT用>
●**¥26,460** [HD1T]
●本体 ¥12,960 G52M V7 28X
●コーナー用センサー ¥2,160×2 KD47 67 UC1 **×2
●ベゼル(0度) ¥270×2 KD47 67 UC5A**×2

<MT用>
●**¥31,730** [HD1U]
●本体 ¥12,960 G52M V7 28X
●センター用センサー ¥2,160×2 GMC8 67 UC1×2
●コーナー用センサー ¥2,160×2 KD47 67 UC1 **×2
●ベゼル(0度) ¥270×2 KD47 67 UC5A**×2
●センサーブラケット(右) ¥475 GRG1 50 154
●センサーブラケット(左) ¥475 GRG1 50 164

※コーナー用センサーとベゼルは全ボディ色を設定しています。カラーバリエーションは30頁をご覧ください。
※パーキングセンサーは運転の補助として接近物をブザー音で知らせるもので、ドライバーの注意義務を軽減するものではありません。
全車(360°ビューモニター付車除く) 全車(360°ビューモニター付車除く)
*360°ビューモニター付車には標準装備されています。

36 ブルーワイドミラー(親水)

親水加工により、雨天時の視認性が向上。またブルー色により、夜間後続車のヘッドランプの眩しさを軽減します。更に曲率が1250R→700Rとなることで上下左右の視野が拡がり、駐車時の白線が見えやすくなります。快適なドライブをサポートします。

●**¥21,168** [EN3Z]
●本体 ¥19,440 B62T V3 660

全車 全車

35

※写真はイメージです。当該車両とは異なります。

35 バグアラームシステム

●**¥19,810** [HD4T]
●本体 ¥14,626
(セダン用)G44A V7 510B (ワゴン用)G45C V7 510B

全車 全車

360°ビューモニター用
<セダン用>
バックカメラクリーナー
●**¥23,328** [KV5B]
●バックモニターカメラクリーナー ¥3,780 C900 V7 540
●バックモニターカメラクリーナー取付キット ¥4,860 GL02 V7 545

ワゴン用
バックカメラクリーナー
●**¥21,600** [KV5B]
●バックモニターカメラクリーナー ¥3,780 C900 V7 540
●バックモニターカメラクリーナー取付キット ¥4,860 GL01 V7 545

ノーマルカメラ用
<セダン用>
バックカメラクリーナー
●**¥22,464** [KV5A]
●バックモニターカメラクリーナー ¥3,780 C900 V7 540
●バックモニターカメラクリーナー取付キット ¥4,860 GJ02 V7 545

ワゴン用
バックカメラクリーナー
●**¥19,872** [KV5A]
●バックモニターカメラクリーナー ¥3,780 C900 V7 540
●バックモニターカメラクリーナー取付キット ¥4,860 GJ01 V7 545

35 バグアラームシステム

●**¥19,810** [HD4T]
●本体 ¥14,626
(セダン用)G44A V7 510B (ワゴン用)G45C V7 510B

全車 全車

360°ビューモニター用
<セダン用>
バックカメラクリーナー
●**¥23,328** [KV5B]
●バックモニターカメラクリーナー ¥3,780 C900 V7 540
●バックモニターカメラクリーナー取付キット ¥4,860 GL02 V7 545

ワゴン用
バックカメラクリーナー
●**¥21,600** [KV5B]
●バックモニターカメラクリーナー ¥3,780 C900 V7 540
●バックモニターカメラクリーナー取付キット ¥4,860 GL01 V7 545

ノーマルカメラ用
<セダン用>
バックカメラクリーナー
●**¥22,464** [KV5A]
●バックモニターカメラクリーナー ¥3,780 C900 V7 540
●バックモニターカメラクリーナー取付キット ¥4,860 GJ02 V7 545

ワゴン用
バックカメラクリーナー
●**¥19,872** [KV5A]
●バックモニターカメラクリーナー ¥3,780 C900 V7 540
●バックモニターカメラクリーナー取付キット ¥4,860 GJ01 V7 545

BASIC ITEM

ベーシックアイテム 毎日のカーライフをより充実させる、定番アイテム。



41 アクリルバイザー
 ●¥30,692 [DH0H] ●本体 ¥27,236
 (セダン用)G44A V3 700
 (ワゴン用)G44N V3 700
 [全車] [全車]

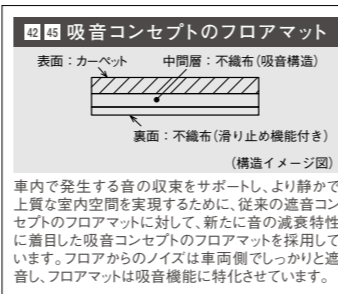
43 ナンバープレートホルダー (フロント・リア共用タイプ)
 ●本体 2枚¥6,480 [ES0P] (1枚) [ES0H] (2枚)
 C904 V4 021A×2
 ※字光式ナンバープレートには使用できません。
 [全車] [全車]

BASIC SET PLAN ベーシックセットプラン
 41 アクリルバイザー+42フロアマット(プレミアム)消臭・吸音+
 43 ナンバープレートホルダー(フロント・リア共用タイプ)+44 ナンバープレートロックボルト ……●セット¥82,316 [PB2N]



42 フロアマット(プレミアム)消臭・吸音
 ●¥41,904 ●本体 ¥41,040
 (セダン用)G53E V0 320 [FE1S]
 (ワゴン用)G52P V0 320 [FE1S]
 [全車] [全車]

44 ナンバープレートロックボルト
 ●本体¥3,240 [ES6C] C900 W3 500
 ※1台分。マックガード社製
 [全車] [全車]



43 ナンバープレートホルダー(フロント・リア共用タイプ)+
 44 ナンバープレートロックボルト ……●セット¥9,720 [ES1A]



45 フロアマット(ラグジュアリー) 吸音
 ●¥33,264 ●本体 ¥32,400
 (セダン用)G53C V0 320 [FE1T]
 (ワゴン用)G52M V0 320 [FE1T]
 [全車] [全車]

48 ホイールロックセット(21mmナット用)
 ●本体¥6,480 [EC3D]
 C900 W3 495
 ※1台分。マックガード社製
 [全車] [全車]

! フロアマット使用時における注意事項

運転席用のフロアマットは、安全のため、固定フックに必ず取付けてください。その他のマットを重ねて使用しないでください。フロアマットや重ね敷きのマットが車両側のペダルに干渉して、ペダル操作に支障をきたす場合があります。

<ラベル例>



46 リアバンパープロテクションフィルム
 物の出し入れなどで付く傷から、リアバンパーの受け面、エッジ部を守る保護シート。装着しても目立たない透明シートで見た目にも配慮しています。
 ●¥16,308 [DO0U] ●本体 ¥10,260
 (セダン用)G53C V4 130
 (ワゴン用)G52M V4 130
 ※ボディコーティング施工の際には、先にリアバンパープロテクションフィルムを貼り付けてください。
 [全車] [全車]

49 マッドフラップ(フロント)
 ●¥11,963 [DT0C] ●本体 ¥9,371
 (セダン用)GBGV V3 460
 (ワゴン用)GBVP V3 460
 [全車] [全車]

50 マッドフラップ(リア)
 ●¥11,963 [DT0D] ●本体 ¥9,371
 (セダン用)GBGV V3 460
 (ワゴン用)GBVP V3 460
 [全車] [全車]



47 ドアエッジモール
 ●¥11,016 [DM8B]
 ●本体 ¥7,560 C901 V3 150 **
 *全ボディ色を設定しています。カラーバリエーションは30頁をご覧ください。
 ※フロント/リア ドア用
 [全車] [全車]

51 ドアハンドル傷付き防止シート
 爪などによる細かなひっかき傷からボディを守る保護シート。装着しても目立たない透明シートで見た目にも配慮しています。
 <1台分(フロント・リア4枚セット)>
 ●¥6,804 [DM1G] ●本体 ¥3,348 C903 V3 110A×2
 <フロント用(2枚セット)>
 ●¥3,402 [DM1F] ●本体 ¥1,674 C903 V3 110A
 ※リアのみ装着したい場合はフロント用をご使用ください。
 ※ボディコーティングを施工の際には、先にドアハンドル傷付き防止シートを貼り付けてください。
 [全車] [全車]

掲載価格はメーカー希望小売価格(消費税8%込)で参考価格です。●は取付費込価格、●は本体価格となります。マツダ純正アクセサリは、3年6万kmまたは1年2万km保証付です。マークの付いていない商品の保証期間は3年です。「1年」マークの商品は保証期間が1年です。「非保証」マークの商品には保証がありません。ただし、一部用品と消耗品は除きます。また消臭や撥水等の特殊機能については保証対象外です。

CHILD SEAT & PET ITEM

家族と過ごす時間を大切に、ライフスタイル変化に寄り添うアイテム。



お子様の成長、ライフスタイルの変化と一緒に、
時が進んでも、暮らしに寄り添い家族と過ごす大切な時間をお手伝いします。



掲載価格はメーカー希望小売価格(消費税8%込)で参考価格です。●は取付費込価格、●は本体価格となります。マツダ純正アクセサリーは、3年6万kmまたは1年2万km保証付です。マークの付いていない商品の保証期間は3年です。「1年」マークの商品は保証期間が1年です。「非保証」マークの商品には保証がありません。ただし、一部用品と消耗品は除きます。また消費や撥水等の特殊機能については保証対象外です。

エアバギーのフレームはそのままに、シートを取り替えることで新生児用ベビーカー、首が座った赤ちゃんを乗せることができるベビーカー、ドッグカートとしてさまざまな使い方ができます。子どもが生まれ、育ち、ペットも家族の一員になる、ライフステージが進むごとに、かたちを変えて、世代を超えて、使い続けられます。

52 エアバギー(ココプレミア フロムバース)

※CX-5に積載した状態
ラゲージルーム収納時
※写真はフロントバーを取り外した状態。
ご使用の際には取り付けてください。

折り畳んだ状態

アースブリック アースブルー アースグレイ

ペット 53 ペットキャリア(ドーム2 コット)

SM M

カラーバリエーション

ブラック ブラック

ブラック タンゴレッド ロイヤルミルク サンドベージュ

車でお出かけする場合

■ISOFIX対応ベルト
ISOFIX固定アンカーとペットキャリア移動用のショルダーベルトを使用してペットキャリアをしっかりと固定します。

※写真はSMサイズ+ISOFIX対応ベルトを装着した状態です。

ドッグカートとして使用する場合

54 ペットキャリア用装着アダプター
アダプターを装着することでエアバギーにセットして使用できます。ベビーカーに乗っていた子どもが成長し、ペットを飼いはじめたときもエアバギーが活躍します。

※写真はSMサイズ+エアバギー+装着アダプターをセットした状態

Air Buggy

エアバギーの詳細はコチラ
<http://www.airbuggy.com/about/mechanical/>

Air Buggy

ペットキャリアの詳細はコチラ
<http://www.airbuggy-dog.com/function/domecot2.php>

※通信費用はお客様ご負担となります。※携帯電話の機種・契約により、ご利用できない場合がございます。

0ヶ月～15ヶ月頃

55 ベビーシート(ブリタックス・ベビーセーフプラスSHR II)

ベビーカーとして使用する場合
アダプターを装着することでエアバギーにセットして使用できます。車からベビーカーへ、ベビーカーからリビングへ、赤ちゃんを寝かせたまま移動することができます。

装着アダプター

ISOFIX対応チャイルドシート

9ヶ月頃～12歳頃

57 ISOFIX対応チャイルド&ジュニアシート(ブリタックス・アドバンサフィックスIIIシット)

9ヶ月頃～4歳頃

58 ISOFIX対応チャイルドシート(ブリタックス・デュオプラス)

4歳頃～12歳頃

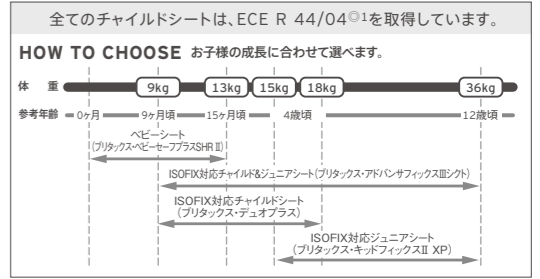
59 ISOFIX対応ジュニアシート(ブリタックス・キッドフィックスII XP)

52 エアバギー(ココプレミア フロムバース)		53 ペットキャリア(ドーム2 コット)+ISOFIX対応ベルト		54 ペットキャリア用装着アダプター	
シート側面のファスナーを開閉するだけで、2段階(110~135度)のリクライニングができます。オフロードタイヤなので砂利などの悪路でもスムーズな押し心地を実現。エアポンブレインカードリンクホルダー付。参考年齢:生後0ヶ月～3歳頃まで	※ベビーシートをセットした場合も新生児から使用できます。	小型～中型犬用のコット。内部は底面シートに滑り止め加工を施したほか、保冷剤入れやリワードックなども装備しています。持ち運びに便利なショルダーベルト付。ドライブの際はISOFIX対応ベルトを使用。お散歩はエアバギーにペットキャリア用装着アダプターをセットすればドッグカートとして使用できます。おすすめ犬種: <SM>チワワやトイプードル、ジャックラッセルテリアなど10kgまでの小型～中型犬など<M>柴犬やビーグルなど15kgまでの中型犬や小型犬数匹など<SM>・セット ¥23,220 <M>・セット ¥25,380	※価格や部品番号など詳細は右記表および30頁をご覧ください。 ※ペットシートカバーとの同時装着はできません。※走行中はすべての開口部を閉じてご使用ください。※本製品はペットの生命を守るためのものではありません。	エアバギーとペットキャリアをセットしてドッグカートとして使用する際必要なアダプター。	※装着の際にはエアバギーのサンキャノピーシートを取り外して使用してください。
●本体 ¥81,000 (アースブリック) C903 V9 200 [GH8A] (アースブルー) C904 V9 200 [GH8B] (アースグレイ) C905 V9 200 [GH8C]	●本体 ¥3,240 [GH2D] C902 V9 201 ※装着の際にはエアバギーのサンキャノピーシートを取り外して使用してください。	●本体 ¥68,040 [HU5D] C916 V9 140 ※ペットシートカバーとの同時装着はできません。	●本体 ¥37,800 [GH2A] C918 V9 160 ※ペットシートカバーとの同時装着はできません。	●本体 ¥2,700 [FZ6E] C901 V9 201 ※装着の際にはエアバギーのサンキャノピーシートを取り外して使用してください。	●本体 ¥20,520 [GQ5F] C900 V0 240 ※57 58 59 各種チャイルドシート、53 ペットキャリア(ドーム2 コット)、24頁 54 シートバックポケットとの同時装着はできません。 ※走行中は、ペットシート等で確実に固定してください。 ※本製品は、車両シートフロアの汚れ防止が目的であり、ペットの生命を守るものではありません。
全車 全車	全車 全車	全車 全車	全車 全車	全車 全車	全車 全車

55 ベビーシート(ブリタックス・ベビーセーフプラスSHR II)		57 ISOFIX対応チャイルド&ジュニアシート(ブリタックス・アドバンサフィックスIIIシット)		58 ISOFIX対応チャイルドシート(ブリタックス・デュオプラス)		59 ISOFIX対応ジュニアシート(ブリタックス・キッドフィックスII XP)	
新生児から使用できるベビーシート。D-SIPテクノロジーが側面衝突時のエネルギーを吸収・分散し、お子様への衝撃を最小限にとどめます。56 ペビーシート用装着アダプターを52 エアバギーに装着すればベビーカーとして使用することができます。	●本体 ¥38,880 [GH2B] C918 V9 110 ※56 ペットシートカバーとの同時装着はできません。	9ヶ月～12歳頃まで成長に合わせて長く使用できるチャイルド&ジュニアシート。	●本体 ¥48,600 [GH2C] C918 V9 150 ※56 ペットシートカバーとの同時装着はできません。	9ヶ月頃～4歳頃	●本体 ¥68,040 [HU5D] C916 V9 140 ※56 ペットシートカバーとの同時装着はできません。	4歳頃～12歳頃	●本体 ¥37,800 [GH2A] C918 V9 160 ※56 ペットシートカバーとの同時装着はできません。
全車 全車	全車 全車	全車 全車	全車 全車	全車 全車	全車 全車	全車 全車	全車 全車

上記商品の装着方法や詳細は30頁をご覧ください。

OTHER ITEM



ISOFIX^②対応チャイルドシート
チャイルドシートは正しく取り付けてこそ、お子様の安全を守ります。だからワンタッチで簡単に装着できるISOFIX方式。チャイルドシート側下部のコネクターを車両側に装備されたISOFIX固定アンカーにワンタッチで押し込むだけで、簡単に装着できるのが、ISOFIX方式(共通取付具方式)です。トップテザーによる固定やピボットリンクの採用(ジュニアシート除く)によってチャイルドシートの前のめりを抑え、お子様への負担を軽減します。

① ECE R 44/04:国連欧州経済委員会の定めたチャイルドシートに関する規格
② ISOFIX:国際標準化機構(ISO)の定めたチャイルドシート固定装置に関する規格

54 ペットキャリア用装着アダプター		60 ペットシートカバー	
エアバギーとペットキャリアをセットしてドッグカートとして使用する際必要なアダプター。	※装着の際にはエアバギーのサンキャノピーシートを取り外して使用してください。	止水効果を持った、3層構造の生地を採用することで、車のシート生地を汚さないように考慮しています。またカバーが汚れた場合は、手洗いができます。さらにファスナーで左右分割ができるので、同乗者も一緒に座ることが可能です。サイズ:W 1,280×L 1,830mm。材質:表生地:ポリエステル、中間生地:ポリウレタン、裏生地:ポリエステル。	●本体 ¥20,520 [GQ5F] C900 V0 240 ※57 58 59 各種チャイルドシート、53 ペットキャリア(ドーム2 コット)、24頁 54 シートバックポケットとの同時装着はできません。 ※走行中は、ペットシート等で確実に固定してください。 ※本製品は、車両シートフロアの汚れ防止が目的であり、ペットの生命を守るものではありません。
●本体 ¥2,700 [FZ6E] C901 V9 201 ※装着の際にはエアバギーのサンキャノピーシートを取り外して使用してください。	全車 全車	●本体 ¥20,520 [GQ5F] C900 V0 240 ※57 58 59 各種チャイルドシート、53 ペットキャリア(ドーム2 コット)、24頁 54 シートバックポケットとの同時装着はできません。 ※走行中は、ペットシート等で確実に固定してください。 ※本製品は、車両シートフロアの汚れ防止が目的であり、ペットの生命を守るものではありません。	全車 全車

NAVIGATION ナビゲーション 毎日のドライブをより快適で楽しく、スマートに。

車両装備と連携したシンプルで扱いやすいナビ ナビゲーション用SDカードPLUS



■2画面地図表示

■交差点拡大図表示

■高速入口イメージ図

■難交差点拡大図表示

■基本機能

- SD 16GB
- スマートフォン連携 (目的地転送)
- 2画面地図表示
- 3年間無料地図更新※ (地図データは年1回更新)

車両装備の専用スロットに差し込むことで地図表示やルート案内ができます。3年間無料更新付(地図データは年1回更新) 地図データ更新については、マツダオフィシャルホームページ内マツダコネク特専用サイトをご覧ください。

ナビゲーション機能一覧表		●:機能あり	○:機能なし
項目	内容		
メモリー容量	16GB		
地図	3D MAP	●	
	縮尺	10m~	
	交差点3D表示	●	
	2画面地図表示	●	
データ	データ内容	2018年秋版	
	地図データ	2018年4月	
	交通規制データ	2017年11月	
	電話番号データ	2018年1月	
多言語対応	音声認識	●	
	音声案内	英語、中国語、韓国語	
表示案内※1	表示案内※1	英語、中国語(繁体、簡体)、韓国語	
	ルート検索(中継地点を含む)	4ルート	
検索	オートルート	●	
	住所検索	約4,300万件	
	タウンページ検索	約720万件	
	施設検索	●	
	郵便番号検索	—	
	電話番号検索	●	
	FM VICS	●	
	渋滞予測データ	—	
渋滞考慮	渋滞考慮検索	●※2	
	ETC連動	●(デンソー製)	
	ETC2.0連動	●(デンソー製)	
	ETC2.0連動	●(デンソー製)	
地図更新	3年間無料更新付(地図データは年1回更新)		
	スマートフォン連携(目的地転送)	●(NaviCon対応)※3	
その他機能	スマートフォン連携(目的地転送)	●(NaviCon対応)※3	
	コマンドコントロール	●	

※1:一部の表示は言語対応の対象になりません。
 ※2:ETC2.0連動の場合のみ機能します。
 ※3:目的地1件転送にのみ対応
 ※「NaviCon」は株式会社デンソーの登録商標です。

システムNo.	システム名	価格	対応車種
61	システムNo.EOMGJ	¥48,600 [KW3L]	C900 V7 540
ナビゲーション用SDカードPLUS			
	●ナビゲーションSDカードPLUS本体	¥47,373	G46Y 79 E11E
	●ナビゲーション取扱説明書	¥1,227	G46E V6 601C

※ナビゲーション用SDカードは、車両1台に限り有効です。他の車に挿入しないでください。(最初の車両にSDカードを挿入した後、別の車両に同じSDカードを挿入した場合、どちらかのナビゲーション機能が使えなくなることがあります。)
 ※車両装備の専用スロットにSDカードを差し込むことでナビゲーションとして機能します。
 ※メタルカードは「ナビゲーションSDカード本体+ナビゲーション取扱説明書」です。

全車	全車
●	●

バックカメラクリーナー



バックカメラに雨滴などが付着し、モニターに映し出された後方映像が見えづらくなるのを高圧空気で雨滴を瞬間的に吹き飛ばしてクリアにします。リバース運動により1.5秒間で約5回高圧空気を噴射して雨滴を除去します。※すべての付着物(泥など)を除去することはできません。



システムNo.	システム名	価格	対応車種
37	システムNo.J6GJ2	¥23,328 [KV5B]	C900 V7 540
38	システムNo.J6GJ4	¥21,600 [KV5B]	C900 V7 540

システムNo.	システム名	価格	対応車種
39	システムNo.J6GJ1	¥22,464 [KV5A]	C900 V7 540
40	システムNo.J6GJ3	¥19,872 [KV5A]	C900 V7 540

システムNo.	システム名	価格	対応車種
37	システムNo.J6GJ2	¥23,328 [KV5B]	C900 V7 540
38	システムNo.J6GJ4	¥21,600 [KV5B]	C900 V7 540

システムNo.	システム名	価格	対応車種
39	システムNo.J6GJ1	¥22,464 [KV5A]	C900 V7 540
40	システムNo.J6GJ3	¥19,872 [KV5A]	C900 V7 540

システムNo.	システム名	価格	対応車種
37	システムNo.J6GJ2	¥23,328 [KV5B]	C900 V7 540
38	システムNo.J6GJ4	¥21,600 [KV5B]	C900 V7 540

システムNo.	システム名	価格	対応車種
39	システムNo.J6GJ1	¥22,464 [KV5A]	C900 V7 540
40	システムNo.J6GJ3	¥19,872 [KV5A]	C900 V7 540

システムNo.	システム名	価格	対応車種
37	システムNo.J6GJ2	¥23,328 [KV5B]	C900 V7 540
38	システムNo.J6GJ4	¥21,600 [KV5B]	C900 V7 540

システムNo.	システム名	価格	対応車種
39	システムNo.J6GJ1	¥22,464 [KV5A]	C900 V7 540
40	システムNo.J6GJ3	¥19,872 [KV5A]	C900 V7 540

ETC2.0/ETC 優雅でスマートなドライブを楽しめる、高性能アイテム。

スマートインETC2.0/ETC カードの出し入れも簡単。サンバイザーの後ろにETC2.0/ETC車載器をスマートに収納。

●サンバイザーに隠れる天井部にETC2.0/ETC車載器をスマートに収納。簡単にETCカードの出し入れが可能です。 ※写真はイメージです。当該車両とは異なります。

■装着位置

■ETC用アンテナ取付位置

■光ビーコン用アンテナ取付位置

■ETC2.0/ETC車載器 本体取付位置

■ETC2.0/ETC車載器 本体取付位置

■ETC2.0/ETC車載器 本体取付位置

⚠ ETC2.0/ETCに関する注意

XD L Package/25S L Package XD PROACTIVE電動スライドガラスサンルーフ付車の場合、車載器本体はグローブボックス内に収納されます。

ナビゲーション連動タイプ

全車 全車

※ナビゲーション用SDカードPLUSと組み合わせてお使いください。

ETC2.0対応車載器

※ETC車載器との同時装着はできません。

ETC2.0ナビゲーションとの連動でETC2.0サービスに対応

高速道路を中心に設置された「ITSスポット」とクルマに搭載された「ETC2.0対応車載器」との高速・大容量通信により、広範囲の道路交通情報を使ったルート探索や安全運転支援情報を受信できるなど様々なサービスを利用することができます。

※詳しくは国土交通省のホームページをご覧ください。(http://www.mlit.go.jp/road/ITS/j.html/)

ETC用アンテナ

光ビーコン用アンテナ

【デンソー】スマートインETC2.0

●ETC2.0対応車載器(光ビーコン付) ¥38,695 BMD V6 380B

●ETCボックス ¥5,400 C901 V6 381D

●電源接続キット ¥926 KE01 V6 029B

●トリムクリップ ¥302×2ヶ KB7W 68 162A

※ナビゲーション連動用拡張ケーブル込みです。

【デンソー】スマートインETC

●ETC2.0対応車載器(光ビーコン付) ¥38,695 BMD V6 380B

●ETCボックス ¥5,400 C901 V6 381D

●電源接続キット ¥926 KE01 V6 029B

●トリムクリップ ¥302×2ヶ KB7W 68 162A

※ナビゲーション連動用拡張ケーブル込みです。

【デンソー】ETC2.0車載器

●ETC2.0対応車載器(光ビーコン付) ¥38,695 BMD V6 380B

●ETC取付プレート ¥3,780 GJG1 V6 385B

●電源接続キット ¥926 KE01 V6 029B

●トリムクリップ ¥302 KB7W 68 162A

※ナビゲーション連動用拡張ケーブル込みです。

【XD PROACTIVE】電動スライドガラスサンルーフ付車用

●ETC2.0対応車載器(光ビーコン付) ¥38,695 BMD V6 380B

●ETCボックス ¥5,400 C901 V6 029B

●トリムクリップ ¥302 KB7W 68 162A

※ナビゲーション連動用拡張ケーブル込みです。

ナビゲーション連動なし

全車 全車

※ETC2.0対応車載器との同時装着はできません。

ETC車載器

※ETC2.0対応車載器との同時装着はできません。

【デンソー】スマートインETC

●ETC車載器 ¥20,212 BMD V6 380B

●ETCボックス ¥5,400 C901 V6 381D

●電源接続キット ¥926 KE01 V6 029B

●トリムクリップ ¥302×2ヶ KB7W 68 162A

※ナビゲーション連動用拡張ケーブル込みです。

【デンソー】ETC車載器

●ETC車載器 ¥20,212 BMD V6 380B

●ETC取付プレート ¥3,780 GJG1 V6 385B

●電源接続キット ¥926 KE01 V6 029B

●トリムクリップ ¥302 KB7W 68 162A

※ナビゲーション連動用拡張ケーブル込みです。

【XD L Package/25S L Package用】ETC車載器

●ETC車載器 ¥20,212 BMD V6 380B

●ETC取付プレート ¥3,780 GJG1 V6 385B

●電源接続キット ¥926 KE01 V6 029B

●トリムクリップ ¥302 KB7W 68 162A

※ナビゲーション連動用拡張ケーブル込みです。

【XD PROACTIVE】電動スライドガラスサンルーフ付車用

●ETC車載器 ¥20,212 BMD V6 380B

●ETCボックス ¥5,400 C901 V6 029B

●トリムクリップ ¥302 KB7W 68 162A

※ナビゲーション連動用拡張ケーブル込みです。

【三菱電機】スマートインETC

●ETC車載器 ¥14,812 C9MF V6 380A

●ETCボックス ¥5,400 C901 V6 381D

●電源接続キット ¥926 KE01 V6 029B

●トリムクリップ ¥302 KB7W 68 162A

※ナビゲーション連動用拡張ケーブル込みです。

【パナソニック】スマートインETC

●ETC車載器 ¥14,812 C9NF V6 380A

●ETCボックス ¥5,400 C901 V6 381D

●電源接続キット ¥926 KE01 V6 029B

●トリムクリップ ¥302 KB7W 68 162A

※ナビゲーション連動用拡張ケーブル込みです。

21 ATENZA CUSTOMIZE&CARLIFE CATALOGUE

22 ATENZA CUSTOMIZE&CARLIFE CATALOGUE

DRIVE RECORDER

ドライブレコーダー もしもの時でもドライバーをしっかりサポート。



安全運転の意識向上に

ドライブシーンを鮮明に録画する高200万画素 Full HD画質に対応。専用パソコンビューアーだけでなく、スマートフォンを使った映像確認が可能。駐車時にも衝撃を検知し、映像を録画する事も可能です。さらに夜間や逆光時の視認性にも強く、安心の車載品質であなたのカーライフをしっかりサポートします。

- パソコンだけでなく、スマートフォンで映像確認が可能
- 駐車時にもG検知による映像録画が可能
- 夜間と逆光時の視認性に強い

機能一覧表

		デンソーテン	マツダ
カメラ	撮影素子	200万画素(Full HD)	100万画素(HD)
	センサー	1/2.7インチCMOSイメージ	1/3.0インチCMOSイメージ
	レンズ画角	117°(水平)×70°(垂直)	115°(水平)×65°(垂直)
記録媒体	microSDカード8GB	microSDカード8GB	
録画機能	常時録画/手動録画/G(加速度)センサー録画	常時録画/G(加速度)センサー録画	
常時記録	高画質モード:約130分 標準モード:約170分 長時間モード:約260分	約120分 モード切替はありません。	
駐車時録画	○(G検知時)	—	
GPS	○	○	
Wi-Fi	スマートフォンで映像確認が可能です。	—	
本体サイズ	幅55×長さ85×高さ36mm	幅50×長さ75×高さ38mm	

[デンソーテン]ドライブレコーダー

- ¥40,824** [HF2A]
 - ドライブレコーダー
 - ドライブレコーダー取付キット
 - ※ナビゲーションでの再生はできません。
- 全車 全車

ETC/ETC2.0と同時取付けしえない場合

[デンソーテン]ドライブレコーダー

- ¥41,126** [HF4A]
 - ドライブレコーダー
 - ドライブレコーダー取付キット
 - トリムクリップ
 - ※ナビゲーションでの再生はできません。
- 全車 全車

[マツダ]ドライブレコーダー

- ¥32,184** [HF3A]
 - ドライブレコーダー
 - ※ナビゲーションでの再生はできません。
- 全車 全車

[マツダ]ドライブレコーダー

- ¥32,486** [HF5A]
 - ドライブレコーダー
 - トリムクリップ
 - ※ナビゲーションでの再生はできません。
- 全車 全車

！ドライブレコーダー使用時における注意事項

●ドライブレコーダーは、全ての状況において映像を記録することを保証したものではありません。また、事故の検証に役立つことも目的の一つとした製品ですが、証拠としての効力を保証するものではありません。●ドライブレコーダーで記録した映像は、その使用目的や使用方法によっては、被写体のプライバシーなどの権利を侵害する場合がありますのでご注意ください。●映像が記録されなかった場合や記録された映像ファイルが破損していた場合には、本機の故障や本機を使用することによって生じた損害については、弊社は一切責任を負いません。●夜間にナビの画面や昼間に太陽光を反射してダッシュボード等がガラスに映り込み、映像に残る場合があります。また、外部環境により映像画質が変化します。●商品詳細につきましては、マツダ公式サイト内アクセサリ情報ライブラリーページに掲載の「取扱説明書」をご覧ください。

掲載価格はメーカー希望小売価格(消費税8%込)を参考価格です。●は取付費込価格、●は本体価格となります。マツダ純正アクセサリは、3年6万kmまたは1年2万km保証付です。マークの付いていない商品の保証期間は3年です。「1年」マークの商品は保証期間が1年です。「非保証」マークの商品には保証がありません。ただし、一部用品と消耗品は除きます。また消臭や撥水等の特殊機能については保証対象外です。

OTHER ITEM

その他のアイテム ゆとりのカーライフを実現する、便利なお役立ちアイテム。



81 フェルエルフィルターデカール

給油時のラッカリミスを防ぎます。
●**¥1,944** ●本体 ¥1,080
(ディーゼル用) C903 V9 750 [DP1A]
(レギュラー用) C904 V9 750 [DP1E]

全車 全車

82 メッシュポケット

運転中に携帯や小物などを置くのに便利です。
●**¥5,060** [FW2A]
●本体 ¥3,332 G33C V1 530E

全車 全車



83 アドバンストキーケース(シリコンタイプ) 1年

ブルーのみ「SKYACTIV」ロゴマーク入り。
●**本体¥1,440**
(3&4ボタン用:ブルー) C905 V0 450 [SA1W]
(3&4ボタン用:スモーク) C906 V0 450 [SA1X]
(3&4ボタン用:ホワイト) C907 V0 450 [SA1Y]
(3&4ボタン用:パープル) C912 V0 450 [SA1Z]

全車

(2ボタン用:ブルー) C902 V0 450 [SA1W]
(2ボタン用:スモーク) C903 V0 450 [SA1X]
(2ボタン用:ホワイト) C904 V0 450 [SA1Y]
(2ボタン用:パープル) C911 V0 450 [SA1Z]

全車



84 シートバックポケット

車内の小物を整理整頓できる収納ポケット。クッション性のある生地を使用しており、500mlのペットボトルやボックスティッシュ、小物などをスマートに収納。背面にはタオルや本なども入れられます。
抗菌・防臭機能付。
●**¥10,296** [FR1A]
●本体 ¥9,432 C900 V0 200
※20貫目ペットシートカバーとの同時装着はできません。

全車 全車



85 シートベルトサポートパッド

パッドのストラップを引っ張れば、少ない動作でシートベルトを装着することができます。取付位置:運転席、助手席。
材質:表面/ポリ塩化ビニル、裏面/ナイロン、クッション材/ウレタン
●**本体¥6,048** [FZ1A]
C900 V0 750

全車 全車

86 ヨーロピアンアルミホイール(17×7.5J)

センターキャップ、エアバルブ付
●1台分**¥98,496** [DX8S]
●本体 1本¥19,440 GHP9 V3 810×4本
※装着の際、225/65R17タイヤが必要。※メダルコードは1台分です。
最新スタッドレスタイヤを販売会社にて取り揃えております。詳しくは営業スタッフにおたずねください。

全車 全車

OTHER ITEM その他のアイテム



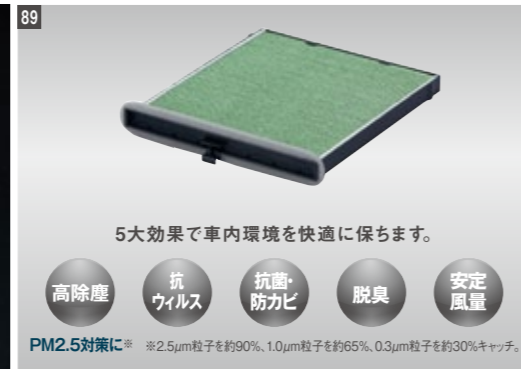
87 アッシュカップ (LED照明付)
●本体¥4,628 [FT5Z] C904 V0 880
全車 全車

91 PEWAGチェーン 非保証
<225/55R17、225/45R19タイヤ用>
●本体¥42,768 [MG1F] 2476 V9 700
※アルミホイールにチェーンを取り付けると、ホイールに傷が付く恐れがあります。
※対応サイズは、新車時の標準ホイール・タイヤを基準にしています。
※ホイール・タイヤの種類・メーカー等によって装着できない場合があります。
全車 全車



88 アッシュカップ
●本体¥1,620 [HZ0B] GMV7 64 660
全車 全車

92 保安用品セット
緊急時の対応に必要な、停止表示板、反射ベスト、タイヤストップ、LED発電ライト、作業グローブ、工具一式をセットにした保安用品セットです。収納ケース付。
サイズ:W155×L470×H110mm。重量:3.6kg
●本体¥14,040 [HU9P] 3015 77 209
全車 全車



89 高機能エアコンフィルター 非保証
立体構造帯電繊維の採用により高い除塵性能を実現したフィルターが、車外からの花粉・黄砂・ホコリ・微粉塵などをキャッチ。さらに活性炭層が排ガス臭を吸い取り、抗ウィルス剤や抗菌剤の採用により菌・カビの繁殖を抑制。これらの機能を実現しながら、こだわり設計により快適なエアコン風量を維持します。
●¥6,588 [JM8E] ●本体 ¥4,860 K015 V9 Q30
全車 全車

93 停止表示板
リフレクター付の昼夜兼用タイプ。高速道路走行時の必需品です。収納時サイズ:W427×L119×H48mm。重量:1.65kg
●本体¥2,592 [HU7K] 3016 77 880
※ 保安用品セットには停止表示板が含まれていません。
全車 全車



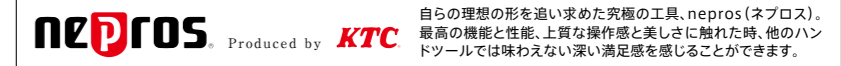
90 タッチアップペイント 非保証
●本体 1本¥977
*全ボディ色を設定しています。
部品番号、カラーバリエーションなどの詳細は30頁をご覧ください。
全車 全車

94 レスキューマンⅢ
万が一、事故が起きた場合に、自力で事故車から脱出するための緊急脱出ツール。
サイズ:W200×L30×H55mm。重量:85g
材質:バンナー/超合金、ABS樹脂 カッター/ステンレス鋼
●本体¥2,484 [HU6M] 1003 W3 571
※フロントガラス等、合わせガラスは割れません。
全車 全車

95 スノーブレード 非保証
(運転席側用)
●本体¥6,480 [MS0A] K1Y0 67 335
(助手席側用)
●本体¥3,888 [MS0B] K1Y1 67 335
全車 全車
(リア用)
●本体¥2,700 [MS0F] C2Y6 67 335
全車

PREMIUM ITEM プレミアムアイテム 上質感のあるプレミアムアイテムで、オーナーとしてのさらなる誇りを。

工具メーカーKTCとのコラボが実現。
KTCの最上級ブランド「ネプロス」のツールセットをベースに、コラボ製品オリジナルのグレーアルマイト塗装を施工。上質感をさらに引き立たせたプレミアムアイテムです。



[究極の設計] ラチェットハンドル
強さ、軽さ、使い良さを高次元で実現するため、世界最小クラスの90枚ギアと7段クローによる駆動機構など、従来の常識を超えた新しい設計を採用しています。



[美しさを究める] ソケット
六角形の各辺が緩やかに弧を描いており、この弧によって「面」で力を伝えるよう設計・製造されています。



[独自の口径部] スパナ
口径部は応力が集中する部分を強化したKTC独自の「新やり形形状」を採用。表面は丹念な磨き作業の後、耐剥離性、耐食性、耐摩耗性に優れた硬質系クロムめっき仕上げ。

96 プレミアムツールセット 非保証
(8点:9.5sqラチェット/エクステンション/ソケット、レンチ)
内容 ・9.5sqラチェットハンドル ・9.5sqエクステンションバー
・9.5sqソケット(六角):サイズ 10,12,14
・コンビネーションレンチ:サイズ 10,12,14 ・専用ケース
●本体¥59,400 1020 W3 550
全車 全車

97 プレミアムツールセット 非保証
(5点:6.3sqラチェット/エクステンション/ソケット)
内容 ・6.3sqラチェットハンドル ・6.3sqエクステンションバー
・6.3sqソケット(六角):サイズ 8,10,12 ・専用ケース
●本体¥23,760 1010 W3 550
全車 全車

※車品設定はございません。
※納期に時間がかかる場合がございます。



98 本革キーケース 非保証
国産レーザーを使用し、全行程を革職人が手作業で完成させたレザーアイテム。「マツダ アドバンスキー」に合わせた設計で、パンチ加工された模様部分でOPEN/CLOSEボタン操作が可能です。ベルト部分はリバーシブルで、そのときの気分で印象を変える事ができます。ブランドロゴ刻印入り。
※在庫限りで販売を終了させて頂く場合があります。
●本体¥6,500 C930 V0 450
※発注の際には部品番号で発注ください。
全車 全車



99 車検証ケース(本革調) 非保証
車載書類をスマートに収納できる質感の高いケースです。ブランドロゴ刻印入り。
収納:車検証、自賠責保険証、取扱説明書・整備手帳他の収納ポケット、名刺ホルダー。
サイズ:約W180×H230×D65mm (取扱説明書などの収納時)
●本体¥3,240 [FT0B] C901 V9 570
全車 全車

CARLIFE CARE カーライフケア 愛車を長く大切に。いつまでも「走る喜び」を体感いただくために。



「マツダ車のプロ」という安心の保証とメンテナンス、信頼の純正部品で、いつまでも「走る喜び」を。

新車登録	1年目	2年目	3年目	4年目	5年目	6年目	7年目	
メーカー一般保証 3年(ただし6万kmまで) [エアコン・ナビゲーション等、特別保証以外の部品]					新車5年/5年プラン 4-5年目の2年間を保証 (ただし10万kmまで)		7年プラン 6-7年目の2年間を保証 (ただし14万kmまで)	
メーカー特別保証 5年(ただし10万kmまで) [エンジン・ブレーキなどの走行・安全にかかわる部品]								

パックdeメンテ 愛車をいつもベストコンディションに保つために。

新車登録	1年目	2年目	3年目	4年目	5年目	6年目	7年目
新車1ヶ月点検(無料)	パックdeメンテ 30ヶ月コース 新車6ヶ月点検(無料) 12ヶ月点検 マツダセーフティチェック 12ヶ月点検 マツダセーフティチェック			パックdeメンテ 18ヶ月コース 車検 マツダセーフティチェック 12ヶ月点検 マツダセーフティチェック		パックdeメンテ 18ヶ月コース 車検 マツダセーフティチェック 12ヶ月点検 マツダセーフティチェック 車検	
🔧 エンジンオイル交換 🔄 オイルフィルター交換							

マツダ純正部品 マツダが目指す人馬一体の走りは、高いクオリティを持つマツダ純正の各部品が連動することにより発揮されます。

純正ならではのこだわり事例
マツダ車にベストマッチした「専用開発i-stop(アイ・ストップ) 車用バッテリー」
 マツダi-stopの「走りの楽しさを途切れさせない、瞬間再始動」を実現するため、マツダ車の特性と独自の充電制御に合わせ、バッテリーメーカーと共同で専用開発したバッテリーです。車のパフォーマンスを最大限発揮する性能を、安心の保証(18ヶ月または3万km)で実現しています。

■ **メンテナンス部品の詳細はWEBでご覧いただけます。** <http://www.mazda.co.jp/carlife/service/parts/> ※通信費用はお客様ご負担となります。※携帯電話の機種・契約により、ご利用できない場合がございます。

掲載価格はメーカー希望小売価格(消費税8%込)を参考価格です。●は取付費込価格、●は本体価格となります。マツダ純正アクセサリは、3年6万kmまたは1年2万km保証付です。マークの付いていない商品の保証期間は3年です。「1年」マークの商品は保証期間が1年です。「非保証」マークの商品には保証がありません。ただし、一部用品と消耗品は除きます。また消臭や撥水等の特殊機能については保証対象外です。

[新車5年プラン/5年プラン]

新車登録から3年(ただし6万kmまで)で終了となる一般保証を、2年間延長できるプランです。万が一の故障でも無料で修理します。

[7年プラン]

新車5年プラン/5年プランにご加入の方のみを対象とし、保証期間を更に2年間延長できる特別プランです。エンジンやトランスミッションなどの大きなトラブルも0円〜最高5万円まで修理ができます。

新車5年プラン ¥18,000 | 5年プラン ¥21,000 | 7年プラン ¥65,000

※新車5年プランは、初度登録日から3ヵ月以内(ただし2万kmまで)にご加入いただけるプランです。初度登録日から3ヵ月(ただし2万kmまで)を超えた場合は、5年プランへのご加入になります。※掲載価格は個人名義車両の場合です。法人名義車両は上記価格と異なります。加入条件等、詳しくは販売店スタッフにおたずねください。

マツダ車のプロによる点検と消耗品交換(以下)をセットにしたメンテナンスパッケージです。

[パッケージ内容 *30ヶ月コースの場合]

- エンジンオイル交換(6ヶ月毎、計5回)
- オイルフィルター交換(1年毎、計2回)
- 12ヶ月点検(1年毎、計2回):法令で定められた点検整備です。
- マツダセーフティチェック(1年毎、計2回):12ヶ月点検や車検の合間に、日頃なかなかチェックできない箇所をマツダ車のプロがお客様に代わって点検するマツダのオリジナルサービスです。

※販売店によっては、設定コースの種類、コース名称やパッケージ内容が一部異なる場合があります。※詳しくは販売店スタッフにおたずねください。なお、一部取り扱っていない販売店もございます。※検査代行手数料や法定諸費用などは含まれません。

こだわりのお手入れで「マツダデザイン」の輝きをいつまでも。



ボディコーティングMGシリーズ

簡単なお手入れで、ボディにいつまでもきらめくような美しい輝きを。

クルマのボディをガラスの膜でコーティングし、塗装面を汚れや傷から強力に保護します。また、撥水性能も付加しており、水洗いと付属の専用メンテナンスキットによる簡単なお手入れで汚れを落とすことができます。

※洗車機使用可(濃色車はブラシ傷が目立ちますので、手洗い洗車をおすすめします。)

※サポート期間中は、通常の使用状況下で塗装の光沢が明らかに劣化したと認められた場合は、その部位を無料で再施工致します。また、5年または3年のサポート期間をお選び頂いた場合は、年に一回、点検などの際に、販売会社スタッフによるメンテナンスサービスを行い、ツヤ・撥水を蘇らせます。

100 ボディコーティングMGシリーズ

■ ボディコーティングの詳細はWEBでご覧いただけます。
<http://www.mazda.co.jp/carlife/service/care/coating/body/>
 ※通信費用はお客様ご負担となります。※携帯電話の機種・契約により、ご利用できない場合がございます。



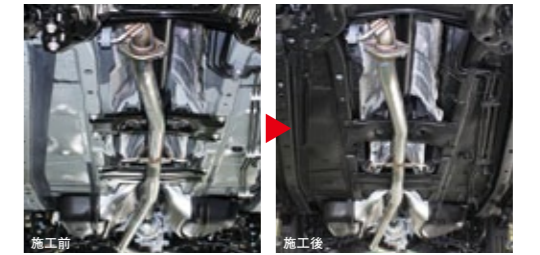
ホイールコーティングGOLD

美しさは足元から。

特殊コーティング剤の使用で、ホイールを汚れから守ります。親水効果によって、汚れは水洗い程度でキレイに。機能保持約3年。

101 ホイールコーティングGOLD

■ ホイールコーティングの詳細はWEBでご覧いただけます。
<http://www.mazda.co.jp/carlife/service/care/coating/wheel/>
 ※通信費用はお客様ご負担となります。※携帯電話の機種・契約により、ご利用できない場合がございます。



防錆アンダーコーティング

長期間に渡り、愛車をサビから守る、防錆アンダーコーティング。

柔軟性のある厚膜のアンダーコートと、内部の合わせ目・隙間に深く浸透する防錆剤による「2層防錆」で、長期間に渡り、愛車をサビから守ります。愛車に長く乗られる方、スキーやマリンスポーツを楽しまれる方、高速道路を頻繁に利用される方などにお勧めです。[施工部位:下回り、下回り中空部、足回り]

※写真は施工例です。当該車両とは異なります。※一部取り扱っていない販売店もございます。※Noxudol®はオーゾン社の登録商標です。※地域によっては施工部位・価格が異なる販売店もございます。

102 防錆アンダーコーティング



エクステリア プラスチックケア

車のデザイン上重要なアクセント*「未塗装樹脂パーツ」に本来の「艶と黒さ」を与え、保ちます。

「エクステリア プラスチックケア」は未塗装ゆえに環境の影響を受けやすい、フェンダーモールなどのプラスチックパーツをご自身でお手入れできる商品です。プラスチック本来のしっとりとした「艶と黒さ」を与え、見た目を引き締めるとともに、その美しさを保ちます。

103 エクステリア プラスチックケア

愛車の保有期間中にも、お客様のカーライフをサポートする商品を準備しています。

レザークリーナー
 デリケートな本革の美しさを守ります。柑橘類に含まれている天然精油成分を主としたクリーナーで、本革シートについた汚れを簡単に除去します。

車両用 クレベリン Cleverin
 洗いたくても洗えない室内も、15分の除菌でリフレッシュ。車内のウイルス作用を抑制・除菌・消臭できる、マツダ純正車内除菌サービスです。88 高機能エアコンフィルターを交換する際に、併せて施工することをおすすめします。

100 ボディコーティングMGシリーズ <MG-5(サポート期間5年間)> 新車時施工価格 ¥77,220 K815 WO 790E [WA0T] <MG-3(サポート期間3年間)> 新車時施工価格 ¥66,420 K813 WO 790E [WA0S] <MG-1(サポート期間1年間)> 新車時施工価格 ¥55,620 K811 WO 790E [WA0R] 全車 全車	101 ホイールコーティングGOLD (19インチ用) 新車時施工価格 ¥20,520 [WC1E] (17インチ用) 新車時施工価格 ¥18,360 [WC1D] アルミホイール付車 アルミホイール付車	102 防錆アンダーコーティング 新車時施工価格 ¥49,680 [WA5B] 全車 全車	103 エクステリアプラスチックケア ●本体 ¥5,000 [EZ0A] K800 WO 7PD 全車 全車	104 レザークリーナー 容量:200ml ●本体 ¥3,240 [FZ0N] K200 WO 362 本革シート車 本革シート車	105 車両用クレベリン <セダン用> ● ¥3,888 ●本体 ¥2,592 K195 WO A36 ※カートリッジ1本使用。 全車	<ワゴン用> ● ¥5,184 ●本体 ¥2,592 K195 WO A36x2 ※カートリッジ2本使用。 全車
---	--	--	--	--	---	--

※上記商品 100 101 102 103 104 105 は保証対象外です。但し、ボディコーティング MGシリーズはサポート期間中に通常の使用状況下で塗装の光沢が明らかに劣化したと認められた場合は、その部位を無料で再施工いたします。

■ **コーティングに関する注意** 防錆アンダーコーティング / ※防錆剤の完全硬化には数ヶ月かかりますが、お車の洗車への影響はございません。ボディコーティング MGシリーズ / ※付属メンテナンスキットでのお客ご自身による定期的なお手入れは、光沢、艶、及び撥水力保持に効果的です。※掲載価格は新車購入時のコーティング費施工価格です。※施工範囲は、ボディ外側の塗装部のみになります。<MG-5-MG-3> ※サポート条件として、12ヶ月毎のメンテナンスサービスを販売会社で受けること、お客様による定期的かつ適切なお手入れと洗車が必要で、お客様による定期的かつ適切なお手入れと洗車が必要で、お客様の状態によってはお受けできない場合がございます。価格及び施工条件については、営業スタッフにおたずねください。ホイールコーティング GOLD / ※チタンホイール、マグネシウムホイールは表面を傷める恐れがあるため施工できません。※スチールホイール及びホイールキャップへの施工はしていません。※当コーティングは、ホイールの外側のみ施工しております。(内側面は施工していません。) ※掲載価格は新車購入時のコーティング費施工価格です。※一部の販売店では新車時以外の施工も可能です。詳しくは営業スタッフにおたずねください。

EVENT INFORMATION

イベントインフォメーション

人生をより楽しく、豊かに。マツダが想う「走る喜び」をあなたへ。



Be a driver. MAZDA DRIVING ACADEMY

Be a driver. マツダ・ドライビング・アカデミー
専門のインストラクターやマツダの開発スタッフなどの講師陣による座学と実技を通じて、マツダのクルマ造りに一貫する「人馬一体」の走りの理論と楽しさや運転技術の習得を目指すドライビングレッスン。日常では正しく身につけられない「走る・曲がる・止まる」の基礎訓練から、サーキットを走る醍醐味を味わっていただきながら、運転技量や安全運転の意識向上に役立てていただけるよう、一人ひとりのニーズやレベルに応じたカリキュラムをご用意しています。

<http://www.mazda.com/ja/innovation/drivingacademy/>



MAZDA FAN ENDURANCE

マツダファン・エンデュランス
ルマン24時間レースで日本の自動車メーカーとして初めて優勝を成し遂げたマツダのスピリッツを受け継いだ参加型サーキットイベント。マツダ車オーナーなら誰でも、ナンバー付きの愛車で参加可能。燃料満タン無給油で2時間30分を走行するので、速さだけでなく燃費をコントロールしながら走るテクニックも重要です。

■ モータースポーツ関連情報はWEBでもご覧いただけます。 <http://www.mazda.com/ja/innovation/motorsports/> ※通信費用はお客様ご負担となります。 ※携帯電話の機種・契約により、ご利用できない場合がございます。



MAZDA FAN CIRCUIT TRIAL

マツダファンサーキットトライアル
マツダ車を選んだファンが自身のドライビングと愛車のポテンシャルの限界をサーキットで体感する、マツダ車のみで行われる国内唯一のJAF公認タイムアタック競技。一斉にスタートするレースとは違い、決められた時間内の中で自由に走行し、その中で1周のベストタイムを競います。マツダ車オーナーなら誰でも、ナンバー付きの愛車で参加できます。



MAZDA FAN EVENT

マツダファンイベント
走る喜びの醍醐味をサーキットで味わって頂くイベント。レーシングコースでのデモランやトクショーなどのモータースポーツコンテンツだけでなく、マツダのクルマ造りを体感頂いたり、サーキットを楽しく走れるパレードランなど、クルマとの絆を深くする様々な企画をご用意しています。



■アテンザ ボディ色対応表

ページ	写真No.	商品名	部品番号	カラーコード								メダルコード		
				ソニックシルバー M	ディープクリスタルブルー Mc	マシングレープレミアム M	ジェットブラック Mc	チタニウムフラッシュ Mc	ソウルレッドクリスタル M	スノーブレイクホワイトパール Mc	ブルーリフレックス Mc		プリリアントブラック	
07	02	リアスポイラー	セダン用											DB8A
07	01	リアルーフスポイラー(スポーティタイプ)	ワゴン用			2M								DE8A
16	34	パーキングセンサー(フロント追加用)	コーナー用センサー			2Y	51	53	PR	64	83	—	—	—
18	47	ドアエッジモール				2M								DM8B
25	90	タッチアップペイント					J45P	J42M	J46G	J41W	J42S	J46V	—	J42B
							—	—	—	—	—	25D	—	PZ
														HT0A ※

※プリリアントブラックのメダルコードは[HT0D]です。

■チャイルドシート・ペットキャリア装着方法一覧表

ページ	写真No.	品名	助手席		後席・外席		後席・中央席		商品				対象		
			前向き	後向き	前向き	後向き	前向き	後向き	サイズ(cm)	重量(kg)	耐荷重(kg)	固定方法			
												ISOFIXトッテザー		ISOFIX固定アンカー	シートベルト
	52	エアバギー(コプロミア フロムバース)			運転の支障が生じない場所に搭載してください。				起立時:幅53.5×全長96×高さ105.5 折畳時:幅53.5×奥行き40×高さ82	10.3	20 (荷物5kgまで)	—	—	—	・生後0ヶ月～3歳頃まで ※ベビーシートをセットした場合も新生児から使用できます。
	53	ペットキャリア(ドーム2コト)SM	×			●		×	外寸:幅31×奥行き53×高さ52 内寸:幅30×奥行き52×高さ44	3.4 (ストラップ2本含まず)	10	—	● ※4	—	10kgまでの小型～中型犬など
		ペットキャリア(ドーム2コト)M	×			●		×	外寸:幅33×奥行き67×高さ51 内寸:幅32×奥行き66×高さ45	4.1 (ストラップ2本含まず)	15	—	● ※4	—	15kgまでの中型犬や小型犬数匹
20	55	ベビーシート(プリタックス・ベビーセーフプラスSHR II)	×	×	×	●	×	△ ※5	高さ57×幅44×全長65	4.7	13	—	—	●	・生後0ヶ月～15ヶ月頃まで ・生後1日目から13kg
	57	ISOFIX対応チャイルド&ジュニアシート(プリタックス・アドバンサフィックスⅢシート)	×	×	△ ※2	×	×	×	高さ56-82×幅47×全長54	11.2	36	●	●	—	・生後9ヶ月～12歳頃まで ・9kgから36kg
	58	ISOFIX対応チャイルドシート(プリタックス・デュオプラス)	×	×	●	×	×	×	高さ64×幅45×全長46	9	18	●	●	●	・生後9ヶ月～4歳頃まで ・9kgから18kg
	59	ISOFIX対応ジュニアシート(プリタックス・キッドフィックスⅡ XP)	△ ※1-2-3	×	△ ※2	×	×	×	高さ67-85×幅48×全長39	7	36	—	●	●	・4歳～12歳頃まで ・15kgから36kg

※チャイルドシートをご使用の際は、安全のため必ず取扱説明書を参照して、正しくご利用ください。
※1:やむを得ずチャイルドシートを助手席に装着する場合は、必ず助手席シートを最後までスライドさせSRSエアバッグからできるだけ遠ざけて装着してください。
※2:装着の際には、チャイルドシートとヘッドレストが干渉するため、ヘッドレストを取り外して装着してください。
※3:ISOFIX固定アンカーが車両に装備されていないため、シートベルトを使用してください。
※4:装着の際には、ISOFIX対応ベルトが必要です。
※5:外側席のシートベルトが使用できなくなるため、外側席への乗車はできません。

マツダ純正アクセサリ <http://www.mazda.co.jp/cars/atenza/accessories/>



3年6万km保証

マツダ純正アクセサリは、ジャストフィット&ベストクオリティの3年ただし6万km保証付です。

※マツダ純正アクセサリは、3年6万kmまたは1年2万km保証付です。マークの付いていない商品の保証期間は3年です。「1年」マークの商品は保証期間が1年です。「非保証」マークの商品には保証がありません。

保証期間は下記マークで表示しております。ただし、一部用品と消耗品は除きます。また消臭や撥水等の特殊機能については保証対象外です。

1年保証 保証修理期間は用品取付時から1年です。ただし、期間内でも走行距離が2万kmまでです。アイコンなし 保証修理期間は用品取付時から3年です。ただし、期間内でも走行距離が6万kmまでです。非保証 保証対象外です。

保証期間はマツダの販売店および、マツダ指定サービス工場でマツダ車に取り付けた日からとなります。

※本カタログに掲載されていない商品を掲載車種に装着された場合はマツダ(株)の保証対象外となります。また、本カタログに掲載の商品でも掲載外の商品と組み合わせ装着した場合は保証対象外となります。

※掲載の取付費込価格は新車時の場合となります。

マツダ純正アクセサリについてのお問い合わせは、お近くの販売会社または マツダ(株)コールセンターへどうぞ

全国共通 フリーダイヤル ☎0120-386-919 受付時間/平日 9:00～17:00 土・日・祝日 9:00～12:00 13:00～17:00

- 掲載内容は2018年12月現在のものです。●掲載商品の仕様、価格は予告なく変更することがあります。
- このカタログに掲載されている商品はショップオプションです。●掲載価格は、メーカー希望小売価格(消費税8%込)で参考価格です。
- は取付費込価格、●は本体価格となります。価格は販売会社が独自に定めていますので、詳しくは販売会社におたずねください。
- 撮影、印刷条件により、実物色と多少違いが生じることがあります。●このカタログは地球環境にやさしい印刷用紙を使用しています。

適用車台番号	販売車種コード(Aブロック)
セダン GJEF 400481～ GJ2FP 401100～ GJ5FP 400806～ GJ2AP 400514～	(C12 C22) (C41 C42 C51 C52 C53 C54 C61 C62 C63 C64) (C32) (C4A C4B C5A C5B C5C C5D C6A C6B C6C C6D)
ワゴン GJEFW 400364～ GJ2FW 400966～ GJ5FW 400501～ GJ2AW 400664～	(CA2 CB2) (CD1 CD2 CE1 CE2 CE3 CE4 CF1 CF2 CF3 CF4) (CC2) (CDA CDB CEA CEB CEC CED CFA CFB CFC CFD)
カタログNo. 31PAT180	発行年月 2018.12

マツダ株式会社
〒730-8670 広島県安芸郡府中町新地3-1

掲載価格はメーカー希望小売価格(消費税8%込)で参考価格です。●は取付費込価格、●は本体価格となります。マツダ純正アクセサリは、3年6万kmまたは1年2万km保証付です。マークの付いていない商品の保証期間は3年です。「1年」マークの商品は保証期間が1年です。「非保証」マークの商品には保証がありません。ただし、一部用品と消耗品は除きます。また消臭や撥水等の特殊機能については保証対象外です。

