

MAZDA CX-3
CUSTOMIZE & CARLIFE CATALOGUE



Be a driver.

CX-3が持つ圧倒的な魅力をさらに引き出すカスタマイズ。
こだわりのアイテムで、あなたにふさわしい理想のスタイルへ。

エクステリアドレスアップ
EXTERIOR DRESS UP — P03-05
アウトドアサポートアイテム
OUTDOOR SUPPORT ITEM — P09-10
ベーシックアイテム
BASIC ITEM — P15-16
その他アイテム
OTHER ITEM — P22-23
イベントインフォメーション
EVENT INFORMATION — P27-28

インテリアドレスアップ
INTERIOR DRESS UP — P06
ラゲッジ&コンフォートアイテム
LUGGAGE&COMFORT ITEM — P11-12
チャイルドシート&ペットアイテム
CHILD SEAT & PET ITEM — P17-18
プレミアムアイテム
PREMIUM ITEM — P24
KENSTYLEコーディネート
KENSTYLE COORDINATION — P29-30

イルミネーションアイテム
ILLUMINATION ITEM — P07-08
ドライビングサポートアイテム
DRIVING SUPPORT ITEM — P13-14
ナビゲーション
NAVIGATION — P19-21
カーライフケア
CARLIFE CARE — P25-26
DAMDコーディネート
DAMD COORDINATION — P31-32



MAZDASPEED EXTERIOR DRESS UP

エクステリアドレスアップ カラーバリエーションであなたの個性にふさわしいスタイルを。

アクセサリの装着イメージを360度で見ることができます。



01 [MAZDASPEED] フロントアンダースカート 1年

生命感のあるディテールを持つフロントアンダースカート。躍動感あふれるパフォーマンスを予感させます。

●**¥39,312**

- 本体 ¥33,264
- (ブライトシルバー) QDKE 50 AH0AS4 [DF0X]
- (ソウルレッドクリスタルM) QDKE 50 AH0APR [DF0V]
- (ブリリアントブラック) QDK1 50 AH0 PZ [DF0W]

※29頁 11 [KENSTYLE] フロントアンダーガーニッシュ、12 [KENSTYLE] LEDフロントコーナーガーニッシュ、31頁 14 [DAMD] フロントプロテクターとの同時装着はできません。

20S・20S PROACTIVE・XD・XD PROACTIVE

※上記以外の車両は車両装備のメッキガーニッシュと干渉するため装着できません。

02 [MAZDASPEED] リアアンダースカート 1年

リアビューに鮮烈な印象をもたらすリアアンダースカート。カラーアクセントでスポーティさに遊び心を演出します。

●**¥49,247**

●サイド	¥15,768	QDKE 50 370A
●センター	¥25,950	
		(ブライトシルバー) QDKE 50 360AS4
		(ソウルレッドクリスタルM) QDKE 50 360APR
		(ブリリアントブラック) QDK1 50 360 PZ

●バックブライマー ¥617 C900 V9 105

[ブライトシルバー:PB2M] [ソウルレッドクリスタルM:PB2K] [ブリリアントブラック:PB2L]

※05頁 11 リアアンダーガーニッシュ、16頁 23 マッドフラップ(リア)、29頁 11 [KENSTYLE] リアアンダーガーニッシュ、31頁 14 [DAMD] リアアンダープロテクターとの同時装着はできません。

※バックブライマーは保証対象外です。

全車

03 [MAZDASPEED] サイドアンダースカート 1年

サイドビューをよりスタイリッシュに印象づけるサイドアンダースカート。アクセント部分をあえて別部品にすることで、無垢の素材から削り出したかのような強い塊感を実現しています。

●**¥49,031**

- 本体 ¥42,366 (ブライトシルバー) QDKE 51 P10BS4
- (ソウルレッドクリスタルM) QDKE 51 P10BPR
- (ブリリアントブラック) QDK1 51 P10 PZ

●バックブライマー ¥617 C900 V9 105

[ブライトシルバー:DC8R] [ソウルレッドクリスタルM:DC8P] [ブリリアントブラック:DC8Q]

※16頁 23 マッドフラップ(フロント)、29頁 12 [KENSTYLE] サイドアンダーガーニッシュ、31頁 14 [DAMD] サイドプロテクターとの同時装着はできません。

※装着の際は、車両部品との交換装着となります。取り外した部品は再利用できません。

※バックブライマーは保証対象外です。

全車

04 サイドデカール(アッパー)

MAZDASPEEDのスタイリングパーツとセットで装着することで、よりスポーティで個性的なスタイルを実現。耐候性に優れたフッ素系素材を使用しています。

●**¥30,024** [DQ2D]

- 本体 ¥22,248
- D10E V3 040 S3

※ボディコーティング施工済、またはドアエッジモール装着済の車両には装着できません。

全車

05 サイドデカール(ロア)

MAZDASPEEDのスタイリングパーツとセットで装着することで、よりスポーティで個性的なスタイルを実現。耐候性に優れたウレタン素材を使用しています。

●**¥19,440**

- 本体 ¥15,120
- (ジェットブラックMc、ディープリスタルブルー-Mcを除く全ボディ色用) D11B V3 040 D3 [DQ2F]
- (ジェットブラックMc、ディープリスタルブルー-Mc用) D11B V3 040 G3 [DQ2F]

※29頁 11 [KENSTYLE] フロントアンダーガーニッシュ、11 [KENSTYLE] フォグランプガーニッシュ、11 [KENSTYLE] LEDフロントコーナーガーニッシュとの同時装着はできません。

※ボディコーティング施工済の車両には装着できません。

全車

06 [MAZDASPEED] リアルーフスポイラー 1年

車両後方の空気の流れをスムーズにするリアルーフスポイラー。色を車両ピラーと同じブリリアントブラックにすることで、ウィンドーとの一体感を高め、スタイリングの伸びやかさを強調します。

●**¥38,016** [DE8F]

- 本体 ¥28,512
- QDKE 51 9N0APZ

※色はブリリアントブラックです。ボディ色の設定はありません。

全車

07 ドアミラーガーニッシュ(ブリリアントブラック)

ブリリアントブラックの輝きが、よりスポーティで統一感のあるスタイリングを演出します。

●**¥7,668** [EN3A]

- 本体 ¥5,940
- D10E V3 650 PZ

※装着の際は、車両部品との交換装着となります。取り外した部品は再利用できません。

全車

08 [MAZDASPEED] MAZDASPEEDステッカー 非保証

転写式。サイズ:約13×150mm。

●**本体¥864**

- (ブラック) QBM1 52 110 51 [DQ2A]
- (シルバー) QBM1 52 110 50 [DQ2B]
- (ホワイト) QBM1 52 110 40 [DQ2C]

全車

09 [MAZDASPEED] MAZDASPEEDエンブレム 非保証

リアルカーボン素材を使用した上質かつスポーティなエンブレムです。

サイズ:約20×100mm

- 本体¥1,620** [DQ1A] QBM2 52 110

全車

掲載価格はメーカー希望小売価格(消費税8%込)を参考価格です。●は取付費込価格、●は本体価格となります。マツダ純正アクセサリは、3年6万kmまたは1年2万km保証付です。マークの付いていない商品の保証期間は3年です。「1年」マークの商品は保証期間が1年です。「非保証」マークの商品には保証がありません。ただし、一部用品と消耗品は除きます。また消臭や撥水等の特殊機能については保証対象外です。

EXTERIOR DRESS UP

エクステリアドレスアップ

輝きのアクセントで、スタイリングにさらなる上質感を。

アクセサリの装着イメージを360度で見ることができます。



10 フロントアンダーガーニッシュ

クロスオーバーSUVの力強くアクティブなイメージを強調するアルミ調のフロントアンダーガーニッシュ。材質・樹脂。表面処理・塗装。

●¥36,797 [DF2K]

- 本体 ¥31,860 D10E V3 290
- バックプライマー ¥617 C900 V9 105

※29頁 [KENSTYLE] フロントアンダーガーニッシュ、 [KENSTYLE] LEDフロントコーナーガーニッシュ、31頁 [DAMD] フロントプロテクターとの同時装着はできません。
※バックプライマーは保証対象外です。

全車

11 リアアンダーガーニッシュ

アルミ調の輝きによりリアビューに力強さとアクティブな印象を与えるリアアンダーガーニッシュ。フロントアンダーガーニッシュとの同時装着で統一感のあるスタイリングを演出します。材質・樹脂。表面処理・塗装。

●¥36,797 [DF2L]

- 本体 ¥31,860 D10E V3 300
- バックプライマー ¥617 C900 V9 105

※03頁 [MAZDASPEED] リアアンダースカート、29頁 [KENSTYLE] リアアンダーガーニッシュ、31頁 [DAMD] リアアンダープロテクターとの同時装着はできません。※バックプライマーは保証対象外です。

全車

— 10-11 商品購入時の注意点 —

本商品は欧州製のため、納期に時間がかかる場合がありますので、あらかじめご了承ください。
詳しくは営業スタッフにおたずねください。

12 ドアミラーガーニッシュ(ブライトシルバー)

シルバーの輝きがボディに映える高輝度塗装。エクステリアのワンポイントアクセントに。

●¥9,288 [EN3V]

- 本体 ¥7,560 D10E V3 650 S4

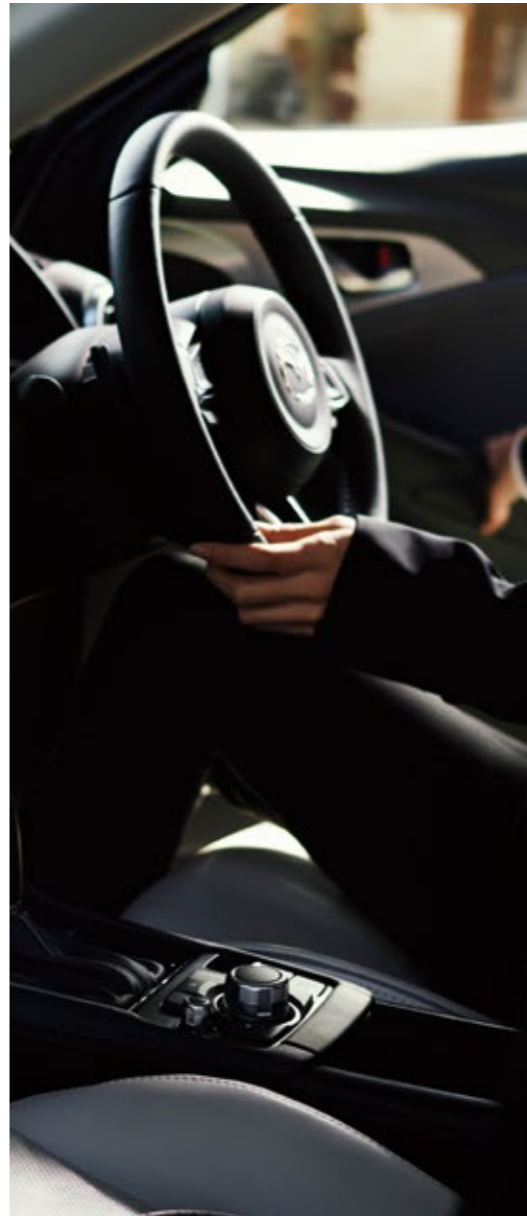
※装着の際は、車両部品との交換装着となります。
取付した部品は再利用できません。

全車

INTERIOR DRESS UP

インテリアドレスアップ

ドライビングマインドをかき立てるアイテムが、さらなる「走る喜び」を演出。



13 スカッフプレート(イルミネーション付)

ドアの開閉に連動して、フロント部の「CX-3」ロゴが点灯し、30秒後に自動消灯します。白色LED照明とステンレス調の表面仕上げにより、足元を上品で洗練されたイメージに演出します。フロント用2枚セット。イルミネーション付(白色)。使用電池(リチウム電池CR2320/1台分4個)。

●¥31,289 [DM5H]

- 本体 ¥27,216 D10F V1 370
- バックプライマー ¥617 C900 V9 105

※14 スカッフプレートとの同時装着はできません。※バックプライマーは保証対象外です。

全車

14 スカッフプレート

ドアを開けた瞬間を彩るスカッフプレート。ヘアライン仕上げのステンレス製。CX-3ロゴ入りのフロント用2枚セット。

●¥13,608 [DM3X] ●本体 ¥11,016 DB2W V1 370

※13 スカッフプレート(イルミネーション付)との同時装着はできません。

全車

18 エンジンスタートスイッチ(サテンクロームメッキ)

サテンクロームメッキのリングがさりげないアクセントに。

●¥3,302 [HD2Q] ●本体 ¥2,438 GKL1 66 3S0A

全車

15 アルミペダルセット(AT)

各ペダルの板厚や高さをしっかりと揃えることで、装着前と変わらない操作性を実現。ブレーキペダルとクラッチペダルはラバー一体構造とし、足の滑りに配慮し、デザインと機能性を兼ね備えています。

●¥21,055 [FS7B]

- アクセルペダル ¥7,236 B45B V9 091A
- フットレスト ¥2,376 D09V V9 095A
- ブレーキペダル ¥5,395 K070 V9 093

AT

16 アルミペダルセット(MT)

各ペダルの板厚や高さをしっかりと揃えることで、装着前と変わらない操作性を実現。ブレーキペダルとクラッチペダルはラバー一体構造とし、足の滑りに配慮し、デザインと機能性を兼ね備えています。

●¥21,055 [FS7B]

- アクセルペダル ¥7,236 B45B V9 091A
- ブレーキ&クラッチペダル ¥5,395 D09V V9 097
- フットレスト ¥2,376 D09V V9 095A

MT

17 [MAZDASPEED] シフトノブ (MT用) 1年

アルミ削り出しとリアルカーボンのコンビネーションがスポーティさを強調。重量・重心など最適なシフトフィールにこだわり、操作性に優れています。アルミ・リアルカーボン

●¥17,918 [DY7X]

- 本体 ¥16,190
- QB11 46 030

MT

19 ステアリングシフトスイッチ

素早いシフトや的確なブリッピング制御など、SKYACTIV-DRIVEならではの特徴をMT車を味わうように楽しめます。DLレンジのままでもステアリングスイッチ操作による一時的な変速が可能なダイレクトモードに対応しています。

●¥21,313 [FN2H]

- 本体 ¥8,856 D09H 66 3P0
- 取付キット ¥4,390 B62T V7 480
- コード ¥2,883 B63B V7 481

20S-XDのAT車

*20S PROACTIVE, 20S PROACTIVE S Package, 20S L Package, 20S Exclusive Mods, XD PROACTIVE, XD PROACTIVE S Package, XD L Package, XD Exclusive ModsのAT車には標準装着されています。

ILLUMINATION ITEM

イルミネーションアイテム ナイトドライブでさらなる存在感を演出する、光のアクセント。



※写真はイメージです。写真の色や照度は実際のものとは異なります。

20 デイライトキット
LEDポジションランプを常時点灯させることで、他のクルマや歩行者からの被視認性を向上させるキットです。エンジンONでLEDポジションランプのみが点灯し、メーターやセンターディスプレイは減光せず、テールランプも点灯しません。
※OFFスイッチ付。明るさは、ポジションランプ点灯時と同じです。
●**¥28,512** [H07A]
●本体 ¥17,280 D23P V7 790
※14頁 43 コーナーガイド(自光式)との同時装着はできません。
全車

22 フットランプ&イルミネーション
ドアオープン時に運転席と助手席の足を照らすフットランプに、スモールランプ連動のイルミネーション機能を追加。足元に物が落ちた時に探しやすいというメリットに加え、車内を照らす光がナイトドライブを印象的に演出します。上質感のあるホワイト色、スポーティなブルー色の2種類の光からセレクトできます。
●**¥20,520** ●本体 ¥11,880
(ブルー) D10K V7 050 [FL1E]
(ホワイト) D11B V7 050 [FL1V]
全車

21 ウェルカムランプ **非保証**
ボディ両サイド下にあるランプがドア付近の足を白く照らし、夜間の乗り降りをサポートします。
※ドア解錠時/ドアオープン時/イグニッションOFF時にそれぞれ点灯します。
※点灯時間はマツダコネクで設定可能。(7.5秒、15秒、30秒、60秒)
●**¥30,196** [HR6A]
●本体 ¥8,640 C901 V3 540
●取付キット ¥7,560 D23N V7 790
●クリップ ¥86×2 D10E 51 SJ3×2
※29頁 42 [KENSTYLE] サイドアンダーガーニッシュ、31頁 44 [DAMD] サイドプロテクターとの同時装着はできません。
全車



23 ウィンカーバルブ(シルバー) **非保証**
ウィンカー消灯時は落ち着いたシルバーの輝きを、点灯時には鮮やかなアンバー色に発光します。
<フロント用>PY21W 2ヶ入り
●**¥5,832** [EF8J]
●本体 ¥3,240 C900 V7 217
全車

27 LEDフォグラランプ
<リアフォグラランプ無車用>
●**¥47,736** [FM6B]
●本体 ¥35,748 D28T V4 600
●リレー ¥1,620 D09W 67 730
●フォグラランプスイッチ ¥3,456 D24D 66 122
20S・20S PROACTIVE・XD・XD PROACTIVE
*20S PROACTIVE S Package・20S L Package・20S Exclusive Mods・XD PROACTIVE S Package・XD L Package・XD Exclusive Modsには標準装備されています。



24 LEDバルブ(ライセンスプレートランプ) **1年**
透き通るような優しいLED光がリアビューを上品に演出します。
T10ウエッジ球タイプ。6000K(ケルビン)。2ヶ入り。
●**¥4,968** [FL5U]
●本体 ¥3,240 C911 V9 670
全車

28 オーバーヘッドコンソールLEDダウンライト
スモール連動のLED白色光がシフト周りをはやかに照らす、室内間接照明です。
●**¥11,340** [FL8E]
●本体 ¥4,320 G46W 69 970 75
●取付キット ¥2,700 D09T V7 130
全車



25 LEDバルブ(マップランプ) **1年**
LEDに替えることで大幅に明るくなるので、文字が読みやすくなります。
T10×31タイプ。6000K(ケルビン)。1台分は2ヶ必要
●1台分**¥5,616** [FL5H]
●本体 ¥1,944×2 C902 V7 165×2
全車

29 LEDバルブ(ラゲッジルームランプ) **1年**
LEDに替えることで大幅に明るくなり、より広範囲が見えるようになります。
T10×31タイプ。6000K(ケルビン)。1台分は2ヶ必要
●**¥3,672** [FL5K]
●本体 ¥1,944 C902 V7 165
全車

掲載価格はメーカー希望小売価格(消費税8%込)を参考価格です。●は取付費込価格、●は本体価格となります。マツダ純正アクセサリは、3年6万kmまたは1年2万km保証付です。マークの付いていない商品の保証期間は3年です。「1年」マークの商品は保証期間が1年です。「非保証」マークの商品には保証がありません。ただし、一部用品と消耗品は除きます。また消費や撥水等の特殊機能については保証対象外です。

OUTDOOR SUPPORT ITEM アウトドアサポートアイテム 都市生活のフィールドを広げ、アクティブなライフスタイルを演出。



※ルーフボックスはマツダ純正用品としての取扱いはありません。

THULE

本ページ記載のマツダ純正アクセサリ以外にも、販売会社では各種THULE製キャリアアタッチメントを取扱っております。詳しくは以下URLもしくは営業スタッフにご確認ください。

<https://www.mazda.co.jp/carlife/accessories/thule/>



■商品の扱い/商品はTHULEの国内販売代理店の(株)阿部商会が取扱う市販品であり、マツダ純正部品ではありません。

■品質・保証/商品は、マツダ純正部品とは異なる一般市販部品の品質基準で製作しており、保証は阿部商会保証となり、マツダ(株)の保証はありません。

■商品に関する問い合わせ/THULEコンセプトショップ/お客様相談室
TEL 03-6860-4182
受付時間 月~金曜 10:00~17:00(土日祝祭日は定休日)

! キャリアに関する注意

※走行中に風切音が発生するおそれがありますので、音が気になる場合や長期間キャリアベースを使用しない場合は、取り外してください。※最大積載量を超えて積載しないでください。※最大積載数は目安です。板のサイズにより変動しますので、積載幅をご確認ください。※積載物がしっかり固定し、急発進、急ブレーキ、急ハンドルは避けてください。※長尺物を積載したままリアゲートを開けると傷や破損の原因となります。※写真はイメージです。小物は商品に含まれません。

商品購入時の注意点 本商品は海外製の為、納期に時間がかかる場合がありますので、あらかじめご了承ください。詳しくは営業スタッフにおたずねください。



30 システムキャリアベース (THULE製)

各種アタッチメントを装着するためのTHULE製キャリアベース。盗難防止キー付き。最大積載荷重:50kg(本体重量5kg含む)

●¥42,550 [EH3C] ●本体セット ¥36,502 [EH2Z]

- 本体 ¥31,838 DD2F V4 701
- 取付キット ¥1,296 D10J V3 84E
- ルーフモール(キャップ付)運転席側 ¥1,684 D1YE 50 9H0A
- ルーフモール(キャップ付)助手席側 ¥1,684 D1YE 50 9L0A

全車

33 オールウェザーマット

防水・防汚機能だけでなく、CX-3のデザインにふさわしいシンプルで洗練された造形を追求。立体的なCX-3のロゴを白で際立たせ、さらなる質感を演出しています。運転席・助手席・後席左右の4枚セットです。

材質:ラバー

●1台分¥15,336 [FH0G] ●本体 ¥14,472 D10E V0 350

※15頁 35 フロアマット(ラグジュアリー)消臭機能付、16頁 36 フロアマット(デラックス)との同時装着はできません。

※運転席/助手席に「CX-3」ロゴ、滑り止め機能付。

全車



34 ラゲッジルームトレイ

濡れた物や汚れ物でも気にせず置ける防水仕様のトレイ。両具やレジャー用品の収納に便利です。シートバックまで保護し荷室を常に清潔に保つことができます。また、トレイを装着したままラゲッジボードを下段にセットすることも可能です。

※トレイを装着したままラゲッジボードを立てかけることはできません。

●¥19,872 [FU8A] ●本体 ¥18,144 D10E V0 360

※11頁 37 ラゲッジルームマットとの同時装着はできません。

全車

38 カーゴボックス

荷室に積載できる可動式仕切り板のついた折りたたみ式収納ボックス。取り外し・持ち運びが可能な保冷バッグ付で、普段の買い物にもアウトドアにも便利です。使わない時はコンパクトにたためるので場所をとりません。

●本体¥6,480 [SB0A]
C900 V0 570

※11頁 37 ラゲッジルームネットとの同時装着はできません。

全車



41 赤外線カットフィルム(スモーク)

赤外線をカットし、車内の温度上昇をやわらげるとともに、紫外線もカットすることで、日焼け・シワ・シミ対策にも効果を発揮します。ガラスの飛散も防止します。紫外線(UV)は約99%、赤外線(IR)は約53%カットします。

●¥34,128 [FC8C]

- 本体 ¥14,256
- D10J V1 140

※リアドア/リアクォーター/リアゲート用。リアゲート部のフィルムは分割での装着となります。

全車

42 サンシェード

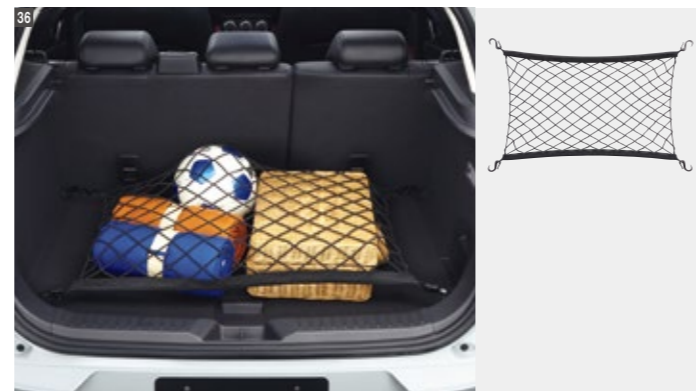
生地の質感や、シワになりにくさにこだわったサンシェード。駐車時にも車両の上質感を演出します。ケースはシートバックポケット(助手席)への収納が可能です。フロントウィンドー用。「CX-3」ロゴ入り。収納用ソフトケース付。

●本体¥9,720 [FE1P]
D10E V1 130

全車

LUGGAGE & COMFORT ITEM

ラゲッジ&コンフォートアイテム 車内をより清潔で使いやすくする、高機能アイテム。



36 ラゲッジルームネット
不安定な荷物をしっかりと固定できるラゲッジルームネット。揺れによる荷崩れを防いでくれます。取付け・取外しも簡単です。
●¥7,344 [FU3C]
●本体 ¥6,480
B32H V0 530
※10貫 車コゴボックスとの同時装着はできません。
全車

37 ラゲッジルームマット
積み荷などから車内を保護する専用カーペットを採用したマットです。
●¥11,016 [FH1N]
●本体 ¥10,152
D10E V0 380
※10貫 ラゲッジルームトレイとの同時装着はできません。
全車



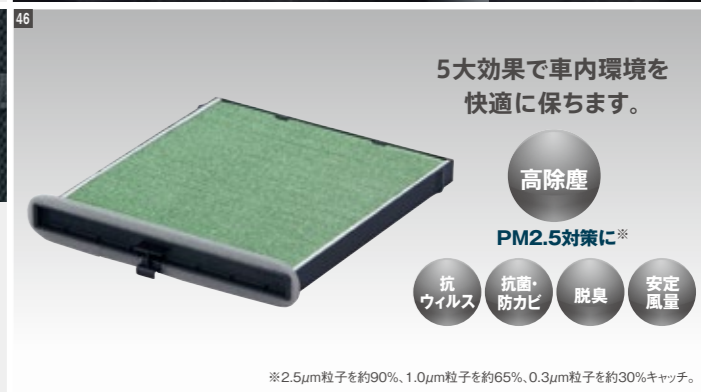
39 LEDラゲッジランプ
ラゲッジルームの左右に配置した2ヶ所のLEDランプが、荷物を積み際に影を作らず見えやすくします。リアゲートの開閉に連動して点灯し、不要時はスイッチで消灯することもできます。
●¥14,904 [FL3R]
●本体 ¥9,720
G46E V7 130A
全車

40 リフトゲートストラップ
小柄な方でもストラップを引っ張ることでリフトゲートを引き上げやすくします。赤いステッチの入ったストラップはつかみやすい。柔らかいクッション素材を使用しています。材質:ポリエステル
●¥9,612 [FT0H]
●本体 ¥4,428
D10E V1 340
※バックドア開閉補助としてのみご使用ください。
※閉める際は、手などを挟まれないようゆっくり閉めて下さい。
全車



43 シートベルトサポートパッド
パッドのストラップを引っ張れば、少ない動作でシートベルトを装着することができます。取付位置:運転席、助手席。材質:表面/ポリ塩化ビニル、裏面/ナイロン、クッション材/ウレタン
●本体¥6,048 [FZ1A]
C900 V0 750
全車

44 シートバックポケット
車内の小物を整理整頓できる収納ポケット。クッション性のある生地を使用しており、500mlのペットボトルやボックスティッシュ、小物などをスマートに収納。背面にはタオルや本なども入れられます。抗菌・防臭機能付。
●¥10,296 [FR1A]
●本体 ¥9,432 C900 V0 200
※18貫 ベットシートカバーとの同時装着はできません。
全車



45 メッシュポケット
サイズ:220×80mm
●¥5,060 [FW2A]
●本体 ¥3,332
G33C V1 530F
※シート位置によってはシートと干渉する場合があります。
全車

46 高性能エアコンフィルター 非保証
●¥6,588 [JM8E]
●本体 ¥4,860
D09V V9 030
全車

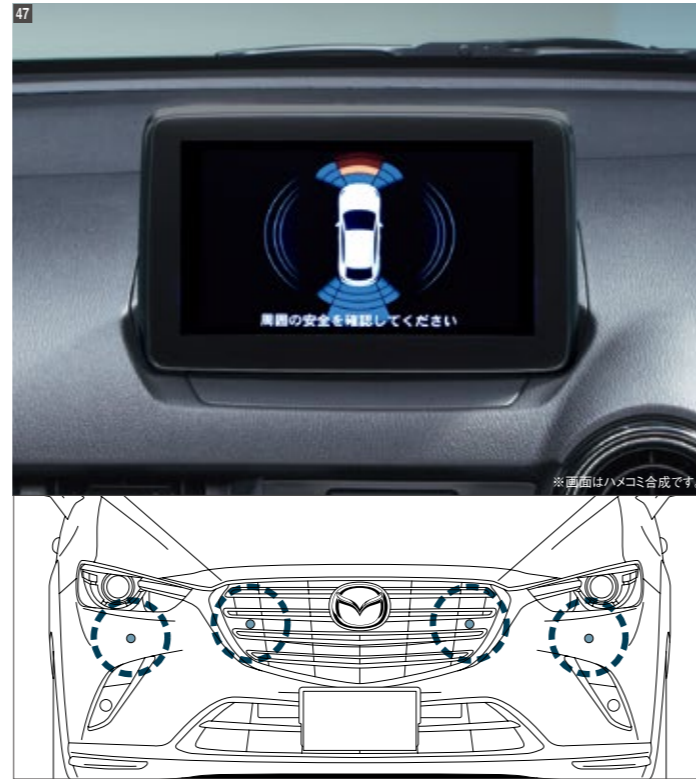
5大効果で車内環境を快適に保ちます。

- 高除塵
- PM2.5対策に*
- 抗ウイルス
- 抗菌・防カビ
- 脱臭
- 安定風量

※2.5μm粒子を約90%、1.0μm粒子を約65%、0.3μm粒子を約30%キャッチ。

掲載価格はメーカー希望小売価格(消費税8%込)で参考価格です。●は取付費込価格、●は本体価格となります。マツダ純正アクセサリは、3年6万kmまたは1年2万km保証付です。マークの付いていない商品の保証期間は3年です。「1年」マークの商品は保証期間が1年です。「非保証」マークの商品には保証がありません。ただし、一部用品と消耗品は除きます。また消臭や撥水等の特殊機能については保証対象外です。

DRIVING SUPPORT ITEM ドライビングサポートアイテム 安全性と快適性を実現する、ドライブサポートアイテム。



47 パーキングセンサー（フロント追加用）

<AT専用>

- ¥25,596** [HD1Q]
- 取付キット ¥9,720 D24H V7 28X
- コード ¥3,240 DL8V 67 290A
- センサー（ボディ色） ¥2,160×2 KD47 67 UC1 **×2
- ベゼル（ボディ色） ¥270×2 KD47 67 UC5A**×2

<MT専用>

- ¥30,650** [HD1U]
- 取付キット ¥9,720 D24H V7 28X
- コード ¥3,240 DL8V 67 290A
- センサー（ボディ色） ¥2,160×2 KD47 67 UC1 **×2
- ベゼル（ボディ色） ¥270×2 KD47 67 UC5A**×2
- センサー（素材色ブラック） ¥2,160×2 GMC8 67 UC1×2
- センサーブラケット（右） ¥367 DN2W 50 154A
- センサーブラケット（左） ¥367 DN2W 50 164A

*全ボディ色を設定しています。カラーバリエーションは33頁をご覧ください。

【全車（360°ビューモニター付車除く）】

*360°ビューモニター付車には標準装備されています。
 ※パーキングセンサーは運転の補助として接近物をブザー音で知らせるもので、ドライバーの注意義務を軽減するものではありません。



48 コーナーガイド（自光式）

スモールライトと連動してボールがブルーに発光。また、照明は耐久性の高いLEDを採用しています。

- ¥15,120** [EP0C]
- 本体 ¥10,800
- D10J V7 140

*07頁 20 デイライトキットとの同時装着はできません。

【全車】

49 バーグラアラーム

不正な方法で車内に侵入された時にホーンで警告するバーグラアラーム。システム作動時はLEDが点滅し、セキュリティ搭載機能車として威嚇します。

- ¥19,872** [HD0F]
- 本体 ¥11,664 D10J V7 510
- リレー ¥1,620 D09W 67 730
- コード ¥540 DD2F 67 SH1A

【全車】



50 ブルーミラー（親水）

親水加工により、雨天時の視認性が向上。またブルー色により、夜間後続車のヘッドランプの眩しさを軽減し、快適なドライブをサポートします。

<2WD用>

- ¥19,872** [EN7T]
- 本体 ¥17,280
- D10G V3 660

<4WD用>

- ¥22,032** [EN7T]
- 本体 ¥19,440
- D10H V3 660

【全車】



51 リモコンエンジンスターター

離れた場所からエンジン始動を可能にし、夏でも冬でも出発前に車内温度を快適に薄くエンジンスターター機能、離れた愛車の状態をチェックできるアンサーバック機能などさまざまな機能を備えています。

●**¥58,463** [HR3N]

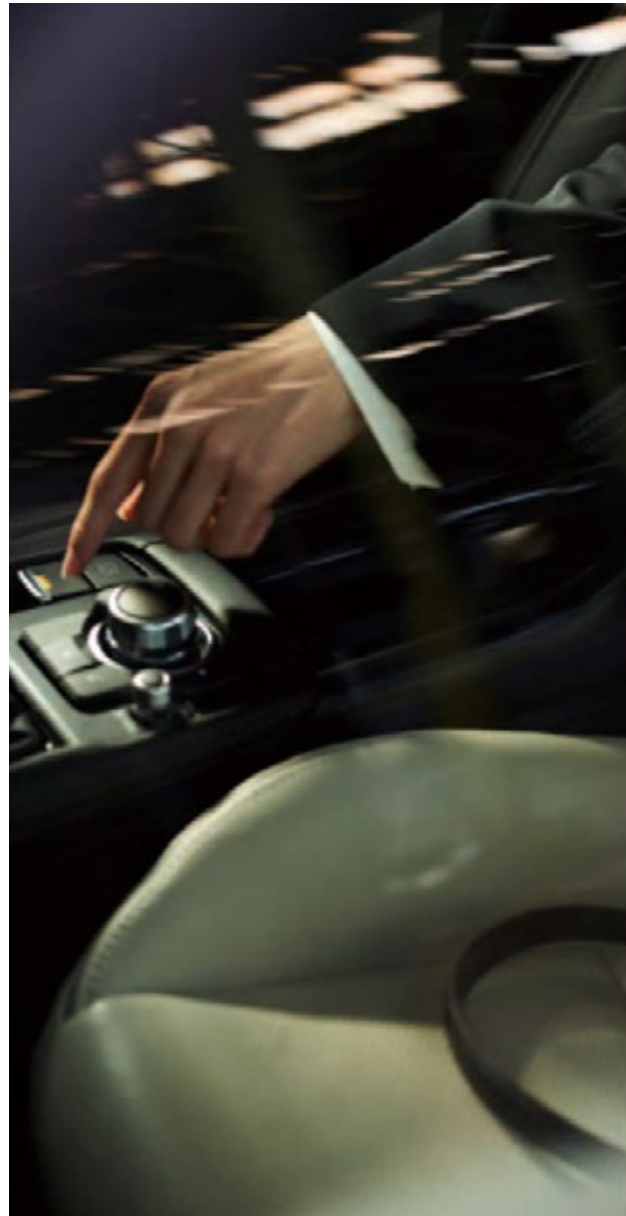
- 本体 ¥47,314 C920 V7 620A
- 取付キット ¥7,693 D09W V7 630

【AT】

！リモコンエンジンスターターに関する注意

※使用電池/コイン型リチウム電池CR2032×2ヶ※電池寿命/約1年(5回/日)ただし、同梱した電池では電池寿命は保証できません。※電池寿命は使用する環境・条件により異なります。※一般公道や閉め切った場所での使用はお止めください。※地域により車両の停止中にみだりにエンジンを稼働させた場合、条例により罰則を受ける場合がありますのでご注意ください。

BASIC ITEM ベーシックアイテム カーライフをより充実させる、ベーシックアイテム。



52 アクリルバイザー
車両と一体感のあるデザインを採用。走行時の風騒音にも配慮するなど、機能面もハイレベルで実現しています。
●¥22,464 [DH0E]
●本体 ¥19,008 D10E V3 700
全車

54 ナンバープレートホルダー(フロント・リア共用タイプ)
クロームメッキ。
●本体 2枚¥6,480 C904 V4 021A×2 [2枚:ES0H] [1枚:ES0P]
※字光式ナンバープレートには使用できません。※1台分は2枚必要です。
全車



53 フロアマット(ラグジュアリー)消臭機能付
運転席用マットは車両装備のフックで確実に固定。フロアマットの硬さもチューニングし、万が一のアクセルペダルへの引っ掛かりも考慮した安全設計。
●1台分¥30,456 [FE1D] ●本体 ¥29,592 D10J V0 320
※10頁 53 オールウェザーマットとの同時装着はできません。※運転席/助手席に「CX-3」メタル製プレート、滑り止め機能付。
全車

55 ナンバープレートロックボルト
マックガード社製。3ヶセット。
●本体 1台分¥3,240 [ES6C] C900 W3 500
※字光式ナンバープレートには使用できません。
全車

BASIC SET PLAN ベーシックセットプラン
52 アクリルバイザー+ 53 フロアマット(ラグジュアリー)消臭機能付+
54 ナンバープレートホルダー(フロント・リア共用タイプ)+ 55 ナンバープレートロックボルト ……●セット¥62,640 [PB0H]

54 ナンバープレートホルダー(フロント・リア共用タイプ)+
55 ナンバープレートロックボルト ……●セット¥9,720 [ES1A]



56 フロアマット(デラックス)
●1台分¥26,136 [FE1G]
●本体 ¥25,272 D10E V0 320
※10頁 53 オールウェザーマットとの同時装着はできません。
※運転席に「CX-3」刺繍入り、滑り止め機能付。
全車

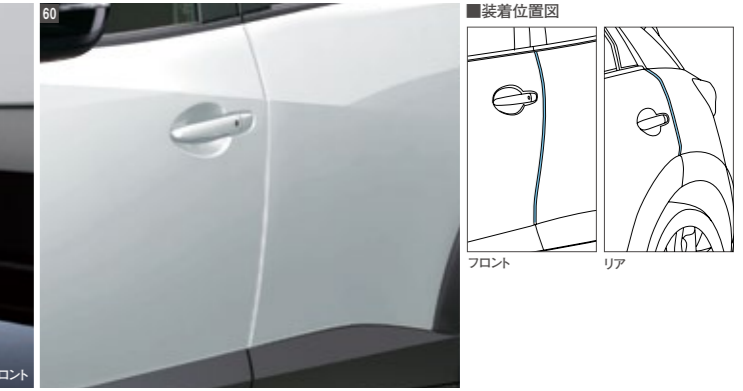
57 フューエルフィルターデカール
給油時のうっかりミスを防ぎます。
●¥1,944
●本体 ¥1,080
(ディーゼル用) C903 V9 750 [DP1A]
(レギュラー用) C904 V9 750 [DP1E]
全車

! フロアマット使用時における注意事項
運転席用のフロアマットは、安全のため、固定フックに必ず取付けてください。その他のマットを重ねて使用しないでください。フロアマットや重ね敷きしたマットが車両のペダルに干渉して、ペダル操作に支障をきたす場合があります。
(ラベル例)



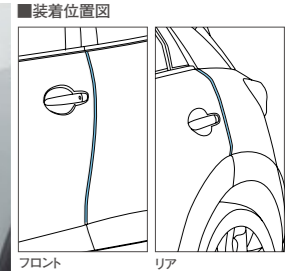
58 マッドフラップ(フロント)
タイヤから巻き上げられる泥などボディの汚れを防ぎます。雨の日や土の駐車場での使用に便利。
素材色:ブラック
●¥6,048 [DT0C]
●本体 ¥3,456 D10E V3 450
※04頁 52 [MAZDASPEED] サイドアンダースカート、29頁 52 [KENSTYLE] サイドアンダーガーニッシュとの同時装着はできません。
全車

59 マッドフラップ(リア)
タイヤから巻き上げられる泥などボディの汚れを防ぎます。雨の日や土の駐車場での使用に便利。
素材色:ブラック
●¥7,344 [DT0D]
●本体 ¥3,888 D10E V3 460
※03頁 52 [MAZDASPEED] リアアンダースカート、29頁 52 [KENSTYLE] リアアンダーガーニッシュとの同時装着はできません。
全車



60 ドアエッジモール
ドアを開けた時、ドアのエッジが壁などにぶつかって傷がつくのを防ぐアイテムです。
●¥10,152 [DM8B]
●本体 ¥7,560 C901 V3 150 **
*全ボディ色を設定しています。カラーバリエーションは33頁をご覧ください。
※4本セット。
全車

61 ドアハンドル傷付き防止シート
爪などによる細かなひっかき傷からボディを守る保護シート。装着しても目立たない透明シートで見たい目にも配慮をしています。
<1台分(フロント・リア4枚セット)>
●¥6,804 [DM1G]
●本体 ¥3,348 C903 V3 110A×2
<フロント用(2枚セット)>
●¥3,402 [DM1F]
●本体 ¥1,674 C903 V3 110A
※リアのみ装着したい場合はフロント用をご使用ください。
※ボディコーティングを施工の際は、先にドアハンドル傷付き防止シートを貼り付けてください。
全車



掲載価格はメーカー希望小売価格(消費税8%込)を参考価格です。●は取付費込価格、●は本体価格となります。マツダ純正アクセサリは、3年6万kmまたは1年2万km保証付です。マークの付いていない商品の保証期間は3年です。「1年」マークの商品は保証期間が1年です。「非保証」マークの商品には保証がありません。ただし、一部用品と消耗品は除きます。また消臭や撥水等の特殊機能については保証対象外です。

CHILD SEAT & PET ITEM

家族と過ごす時間を大切に、ライフスタイル変化に寄り添うアイテム。



お子様の成長、ライフスタイルの変化と一緒に、
時が進んでも、暮らしに寄り添い家族と過ごす大切な時間をお手伝いします。



掲載価格はメーカー希望小売価格(消費税8%込)で参考価格です。●は取付費込価格、●は本体価格となります。マツダ純正アクセサリは、3年6万kmまたは1年2万km保証付です。マークの付いていない商品の保証期間は3年です。「1年」マークの商品は保証期間が1年です。「非保証」マークの商品には保証がありません。ただし、一部用品と消耗品は除きます。また消臭や撥水等の特殊機能については保証対象外です。

エアバギーのフレームはそのままに、シートを取り替えることで新生児用ベビーカー、首が座った赤ちゃんを乗せることができるベビーカー、ドッグカートとしてさまざまな使い方ができます。子どもが生まれ、育ち、ペットも家族の一員になる、ライフステージが進むごとに、かたちを変えて、世代を超えて、使い続けられます。

62 エアバギー(ココプレミア フロムバース)

※CX-5に積載した状態
ラゲージルーム収納時
※写真はフロントバーを取り外した状態。
ご使用の際には取り付けてください。

折り畳んだ状態

アースブリック アースブルー アースグレイ

63 ペットキャリア(ドーム2 コット)

SM M

カラーバリエーション

ブラック ブラック

ブラック タンゴレド ロイヤルミルク サンドベージュ

車でお出かけする場合

■ISOFIX対応ベルト
ISOFIX固定アンカーとペットキャリア移動用のショルダーベルトを使用してペットキャリアをしっかりと固定します。

※写真はSMサイズ+ISOFIX対応ベルトを装着した状態です。

■ドッグカートとして使用する場合

64 ペットキャリア用装着アダプター
アダプターを装着することでエアバギーにセットして使用できます。ベビーカーに乗っていた子どもが成長し、ペットを飼いはじめたときもエアバギーが活躍します。

※写真はSMサイズ+エアバギー+装着アダプターをセットした状態

65 ベビーシート(ブリタックス・ベビーセーフプラスSHR II)

0ヶ月～15ヶ月頃

ベビーカーとして使用する場合
66 ベビーシート用装着アダプター
アダプターを装着することでエアバギーにセットして使用できます。車からベビーカーへ、ベビーカーからリビングへ、赤ちゃんを寝かせたまま移動することができます。

※写真はSMサイズ+エアバギー+装着アダプターをセットした状態

ISOFIX対応チャイルドシート

9ヶ月頃～12歳頃

67 ISOFIX対応チャイルドシート(ブリタックス・アドバンサフィックスIIIシット)

9ヶ月頃～4歳頃

68 ISOFIX対応チャイルドシート(ブリタックス・デュオプラス)

4歳頃～12歳頃

69 ISOFIX対応ジュニアシート(ブリタックス・キッドフィックスII XP)

■ペットキャリア+ISOFIX対応ベルト

カラー名称	ペットキャリアSM (本体価格¥18,900)	ISOFIX対応ベルト (本体価格¥4,320)	セット合計価格	メダルコード
タンゴレド	C910 V9 210	C901 V9 211	¥23,220	FZ4G
ロイヤルミルク	C911 V9 210			FZ4H
ブラック	C912 V9 210			FZ4J
サンドベージュ	C913 V9 210			FZ4K

65 ベビーシート(ブリタックス・ベビーセーフプラスSHR II)

新生児から使用できるベビーシート。D-SIPテクノロジーが側面衝突時のエネルギーを吸収・分散し、お子様への衝撃を最小限にとどめます。66 ベビーシート用装着アダプターを62 エアバギーに装着すればベビーカーとして使用することができます。

●本体¥81,000 (アースブリック) C903 V9 200 [GH8A]
(アースブルー) C904 V9 200 [GH8B]
(アースグレイ) C905 V9 200 [GH8C]

全車

66 ベビーシート用装着アダプター

65 ベビーシートを62 エアバギーにセットする際必要なアダプター。寝ている赤ちゃんを起こすことなくスムーズに移動できます。

●本体¥3,240 [GH2D] C902 V9 201

※装着の際にはエアバギーのサンキャノピーシートを取り外して使用してください。

全車

67 ISOFIX対応チャイルド&ジュニアシート(ブリタックス・アドバンサフィックスIIIシット)

9ヶ月～12歳頃まで成長に合わせて長く使用できるチャイルド&ジュニアシート。

●本体¥48,600 [GH2C] C918 V9 150

※70 ペットシートカバーとの同時装着はできません。

全車

68 ISOFIX対応チャイルドシート(ブリタックス・デュオプラス)

●本体¥68,040 [H4U5D] C916 V9 140

※70 ペットシートカバーとの同時装着はできません。

全車

69 ISOFIX対応ジュニアシート(ブリタックス・キッドフィックスII XP)

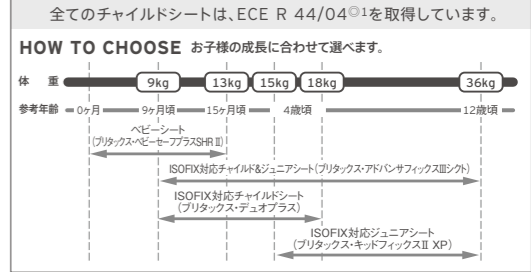
●本体¥37,800 [GH2A] C918 V9 160

※70 ペットシートカバーとの同時装着はできません。

全車

上記商品の装着方法や詳細は34頁をご覧ください。

OTHER ITEM



ISOFIX^②対応チャイルドシート

チャイルドシートは正しく取り付けてこそ、お子様の安全を守ります。だからワンタッチで簡単に装着できるISOFIX方式。チャイルドシート側下部のコネクターを車両側に装備されたISOFIX固定アンカーにワンタッチで押し込むだけで、簡単に装着できるのが、ISOFIX方式(共通取付具方式)です。トップテザーによる固定やピボットリンクの採用(ジュニアシート除く)によってチャイルドシートの前のめりを抑え、お子様への負担を軽減します。

① ECE R 44/04: 国連欧州経済委員会の定めたチャイルドシートに関する規格
② ISOFIX: 国際標準化機構(ISO)の定めたチャイルドシート固定装置に関する規格

64 ペットキャリア用装着アダプター

エアバギーとペットキャリアをセットしてドッグカートとして使用する際必要なアダプター。

●本体¥2,700 [FZ6E]
C901 V9 201
※装着の際にはエアバギーのサンキャノピーシートを取り外して使用してください。

全車

70 ペットシートカバー

止水効果を持った、3層構造の生地を採用することで、車のシート生地を汚さないように考慮しています。またカバーが汚れた場合は、手洗いができます。さらにファスナーで左右分割ができるので、同乗者も一緒に座ることが可能です。サイズ: W 1,280×L 1,830mm。材質: 表生地: ポリエステル、中間生地: ポリウレタン、裏生地: ポリエステル。

●本体¥20,520 [GFOA] C900 V0 240

※70 ペットシートカバーとの同時装着はできません。
※70 ペットシートカバーとの同時装着はできません。

全車

全車

NAVIGATION ナビゲーション 毎日のドライブをより快適で楽しく、スマートに。

車両装備と連携したシンプルで扱いやすいナビ ナビゲーション用SDカードPLUS



※画面はハメコ合致です。



基本機能	SD 16GB	2画面地図表示	スマートフォン連携 (目的地転送)	3年間無料地図更新※1 (地図データは年1回更新)
------	---------	---------	-------------------	---------------------------

※1: 地図データ更新は、インターネットを通じてお客様ご自身で更新頂きます。通信費はお客様のご負担となります。必要なPC環境などの詳細は、以下のWEBサイトをご確認ください。
<http://mazda.map-update.jp/>
 お客様ご自身で地図データ更新ができない場合、販売会社が窓口となって対応するサービスもご用意しております。サービス内容や費用などにつきましては営業スタッフにおたずねください。
 メディア適用については、以下のWEBサイトをご確認ください。
http://infotainment.mazdahandsfree.com/vehicle_select?language=jp-JP
 すべてのメディア接続や動作保証するものではありません。

車両装備の専用スロットに差し込むことで地図表示やルート案内ができます。3年間無料更新付(地図データは年1回更新) 地図データ更新については、マツダオフィシャルホームページ内マツダコネクト専用サイトをご覧ください。

ナビゲーション機能一覧表		●:機能あり	一:機能なし
項目	内容		
メモリー容量	16GB		
地図	3D MAP	●	
	縮尺	10m~	
	交差点3D表示	●	
	2画面地図表示	●	
データ	データ内容	2018年秋版	
	地図データ	2018年4月	
	交通規制データ	2017年11月	
	電話番号データ	2018年1月	
音声認識		●	
多言語対応	音声案内	英語、中国語、韓国語	
	表示案内※1	英語、中国語(繁体、簡体)、韓国語	
検索	ルート検索(中継地点を含む)	4ルート	
	オートルート	●	
	住所検索	約4,300万件	
	タウンページ検索	約720万件	
	施設検索	●	
	郵便番号検索	—	
	電話番号検索	●	
渋滞考慮	FM VICS	●	
	渋滞予測データ	—	
	渋滞考慮探索	●※2	
	ETC運動	●(デンソー製)	
地図更新	ETC2.0運動	●(デンソー製)	
	地図更新	3年間無料更新付 (地図データは年1回更新)	
その他機能	スマートフォン連携 (目的地転送)	●(NaviCon対応)※3	
	コマンダーコントロール	●	

※1:一部の表示は言語対応の対象になりません。
 ※2:ETC2.0運動の場合のみ機能します。
 ※3:目的地1件転送にのみ対応
 ※[NaviCon]は株式会社デンソーの登録商標です。

ナビゲーション用SDカードPLUS 71 システムNo.E0MGJ

●¥48,600 [KW3L]
 ●ナビゲーションSDカードPLUS本体 ¥47,373 G46Y 79 EZ1E
 ●ナビゲーション取扱説明書 ¥1,227 G46E V6 601C
 ※ナビゲーション用SDカードは、車両1台に限り有効です。他の車両に挿入しないようご注意ください。(最初の車両にSDカードを挿入した後、別の車両に同じSDカードを挿入した場合、どちらかのナビゲーション機能が使えなくなることがあります。)
 ※車両装備の専用スロットにSDカードを差し込むことでナビゲーションとして機能します。
 ※モデルコードは「ナビゲーションSDカード本体+ナビゲーション 取扱説明書」です。

全車

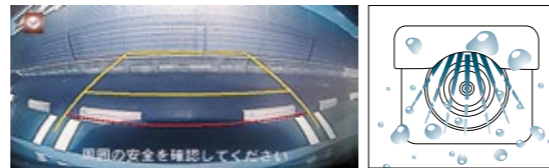
バックカメラクリーナー



※写真はイメージです。当該車両とは異なります。実際の形状とは異なります。

バックカメラに雨滴などが付着し、モニターに映し出された後方映像が見えづらくなるのを高圧空気で雨滴を瞬間的に吹き飛ばしてクリアにします。リパース運動により1.5秒間で約5回高圧空気を噴射して雨滴を除去します。

※すべての付着物(泥など)を除去することはできません。



360°ビューモニター用 バックカメラクリーナー 72 システムNo.J6DK2

●¥19,008 [KV2W]
 ●バックモニターカメラクリーナー ¥3,780 C900 V7 540
 ●バックモニターカメラクリーナー 取付キット ¥4,860 DK02 V7 545

ノーマルカメラ用

バックカメラクリーナー 73 システムNo.J6DK1

●¥19,008 [KV2W]
 ●バックモニターカメラクリーナー ¥3,780 C900 V7 540
 ●バックモニターカメラクリーナー 取付キット ¥4,860 DK01 V7 545

掲載価格はメーカー希望小売価格(消費税8%込)を参考価格です。●は取付費込価格、●は本体価格となります。マツダ純正アクセサリーは、3年6万kmまたは1年2万km保証付です。マークの付いていない商品の保証期間は3年です。「1年」マークの商品は保証期間が1年です。「非保証」マークの商品には保証がありません。ただし、一部用品と消耗品は除きます。また消臭や撥水等の特殊機能については保証対象外です。

ETC2.0/ETC 優雅でスマートなドライブを楽しめる、高機能アイテム。

スマートインETC2.0/ETC



※写真はイメージです。当該車両とは異なります。

カードの出し入れも簡単。サンバイザーの後ろにETC2.0/ETC車載器をスマートに収納。●サンバイザーの後ろに隠れるように車載器を収納。1プッシュで車載器が斜めに下がり、ETCカードの出し入れがカンタンにできます。

ナビゲーション連動タイプ 全車 ※ナビゲーション用SDカードPLUSと組み合わせお使いください。

[デンソー]スマートインETC2.0 74 システムNo.DDDL2

●¥59,946 [HC9A]
 ●ETC2.0対応車載器(光ビーコン付) ¥38,695 BMD1 V6 380B
 ●ETCボックス ¥5,400 C901 V6 381D
 ●電源接続キット ¥926 KE01 V6 029B
 ●トリムクリップ ¥237 D09W 68 162

※ナビゲーション連動用拡張ケーブル込みです。
 ※ETC2.0対応車載器はETC機能付です。
 ※ETC2.0対応車載器は単独での使用はできません。ナビゲーション用SDカードPLUSとの同時装着が必要です。
 ※インターネット接続サービス及び有料駐車場等での料金決済サービスには対応していません。

[デンソー]スマートインETC 75 システムNo.DDEL2

●¥38,871 [HC3S]
 ●ETC車載器 ¥20,212 BMD1 V6 380B
 ●ETCボックス ¥5,400 C901 V6 381D
 ●電源接続キット ¥926 KE01 V6 029B
 ●トリムクリップ ¥237 D09W 68 162

※ナビゲーション連動用拡張ケーブル込みです。

ナビゲーション連動なし 全車

[デンソー]スマートインETC 76 システムNo.CDET8

●¥30,642 [HC7W]
 ●ETC車載器 ¥14,812 C9DK V6 380B
 ●ETCボックス ¥5,400 C901 V6 381D
 ●電源接続キット ¥926 KE01 V6 029B

[三菱電機]スマートインETC 77 システムNo.CMET8

●¥29,716 [HC7Y]
 ●ETC車載器 ¥14,812 C9MF V6 380A
 ●ETCボックス ¥5,400 C901 V6 381D



※画像はイメージです。

ETC2.0/ETCに関する注意
 ※本カタログに掲載されているマツダ純正用品のETC/ETC2.0車載器は、新しいスプリアス規格に対応しており、電波法の改正以降も問題なくご使用できます。※価格にはセットアップ費用は含まれておりません。ETC利用の際にはETCカードと車載器のセットアップが必要です。詳しくはスタッフにおたずねください。※ETCカードはクレジットカードと同じ性質を持っています。防犯上からも車内に放置しないでください。また放置すると、車内の熱などがETCカードに悪影響を及ぼし、データエラーの原因となることもあります。

ETC車載器

※ETC2.0対応車載器との同時装着はできません。



ETC部機能一覧<ナビゲーション連動タイプ>※1

料金案内※2	カード有効期限切れ警告※2
履歴確認※3	カード抜き忘れ警告
料金案内	カード有効期限切れ警告
履歴確認	カード抜き忘れ警告

※1:ナビゲーション用SDカードPLUSが装着されている場合の機能です。ナビゲーション用SDカードPLUSが装着されていない場合、マツダ コネクトでの表示がされません。ほか一部音声案内がブザー音による警告となります。なお、ブザー音を出すためには、ETC2.0/ETC車載器での音量設定が必要です。
 ※2:画面表示と音声にて案内・警告します。※3:車載器本体の利用履歴確認スイッチを押すと車載器からの音声で履歴が確認可能です。画面表示はありません。

ETC機能一覧<ナビゲーション連動なし>

DRIVE RECORDER

ドライブレコーダー もしもの時でもドライバーをしっかりサポート。



安全運転の意識向上に

ドライブシーンを鮮明に録画する高200万画素 Full HD画質に対応。専用パソコンビューアーだけでなく、スマートフォンを使った映像確認が可能。駐車時にも衝撃を検知し、映像を録画する事も可能です。さらに夜間や逆光時の視認性にも強く、安心の車載品質であなたのカーライフをしっかりサポートします。

- パソコンだけでなく、スマートフォンで映像確認が可能
- 駐車時にもG検知による映像録画が可能
- 夜間と逆光時の視認性に強い

機能一覧表

	デンソーテン	マツダ
カメラ	撮影素子 200万画素 (Full HD) センサー 1/2.7インチCMOSイメージ レンズ画角 117°(水平)×70°(垂直)	100万画素 (HD) 1/3.0インチCMOSイメージ 115°(水平)×65°(垂直)
画像サイズ	高画質/標準モード:1920×1080 長時間モード:640×360	高画質モード:1280×720 モード切替はありません。
HDR/WDR	○(HDR機能)	○(WDR機能)
記録媒体	microSDカード8GB	microSDカード8GB
録画機能	常時録画/手動録画/G(加速度)センサー録画	常時録画/手動録画/G(加速度)センサー録画
常時記録	高画質モード:約130分 標準モード:約170分 長時間モード:約260分	高画質モード:約120分 モード切替はありません。
駐車時録画	○(G検知時)	—
GPS	○	○
Wi-Fi	○(スマートフォンで映像確認が可能)※1	—
PCビューア推奨OS	Windows※2	Windows※2
本体サイズ	幅55×長さ85×高さ36mm	幅50×長さ75×高さ38mm

掲載価格はメーカー希望小売価格(消費税8%込)を参考価格です。●は取付費込価格、●は本体価格となります。マツダ純正アクセサリは、3年6万kmまたは1年2万km保証付です。マークの付いていない商品の保証期間は3年です。「1年」マークの商品は保証期間が1年です。「非保証」マークの商品には保証がありません。ただし、一部用品と消耗品は除きます。また消費電圧等の特殊機能については保証対象外です。

【デンソーテン】ドライブレコーダー 79 システムNo.GT500

- ¥40,824 [HF2A]
- ドライブレコーダー ¥22,788 C9T2 V7 590
- ドライブレコーダー取付キット ¥8,532 DJT2 V7 595
- ※ナビゲーションでの再生はできません。
- 全車

ETC/ETC2.0と同時取付けしない場合

【デンソーテン】ドライブレコーダー 80 システムNo.GT502

- ¥41,061 [HF4A]
- ドライブレコーダー ¥22,788 C9T2 V7 590
- ドライブレコーダー取付キット ¥8,532 DJT2 V7 595
- トリムクリップ ¥237 D09W 68 162
- ※ナビゲーションでの再生はできません。
- 全車

【マツダ】ドライブレコーダー 81 システムNo.H0500

- ¥32,184 [HF3A]
- ドライブレコーダー ¥22,680 C900 V7 590A
- トリムクリップ ¥237 D09W 68 162
- ※ナビゲーションでの再生はできません。
- 全車

ETC/ETC2.0と同時取付けしない場合

【マツダ】ドライブレコーダー 82 システムNo.H0502

- ¥32,421 [HF5A]
- ドライブレコーダー ¥22,680 C900 V7 590A
- トリムクリップ ¥237 D09W 68 162
- ※ナビゲーションでの再生はできません。
- 全車

！ドライブレコーダー使用時における注意事項

◆ドライブレコーダーは、全ての状況において映像を記録することを保証したものではありません。また、事故の検証に役立つことも目的の一つとした製品ですが、証拠としての効力を保証するものではありません。◆ドライブレコーダーで記録した映像は、その使用目的や使用方法によっては、被写体のプライバシーなどの権利を侵害する場合がありますのでご注意ください。◆映像が記録されなかった場合や記録された映像ファイルが破損していた場合による損害、本機の故障や本機を使用することによって生じた損害については、弊社は一切責任を負いません。◆夜間ナビの画面や昼間に太陽光を反射してダッシュボード等がガラスに映り込み、映像に残る場合があります。また、外部環境により映像画質が変化します。◆商品詳細につきましては、マツダオフィシャルサイト内アクセサリ情報ライブラリーページの掲載の「取扱説明書」をご覧ください。

- ※1:適用機種については、マツダオフィシャルサイト内情報ライブラリーページに掲載の「接続機器対応」をご覧ください。アクセサリ情報ライブラリーサイト:https://www.mazda.co.jp/carlife/accessories/support/info_lib/now/
- ※2:PCでの再生には、付属の専用ソフトをパソコンにインストールする必要があります。対応できるパソコンの環境:
 - デンソーテン Windows7 日本語版32/64ビット版、Windows8.1 日本語版32/64ビット版、Windows10 日本語版32/64ビット版のOSを搭載し、microSDカードにアクセス可能なパソコン
 - マツダ Windows7 日本語版32/64ビット版、Windows8.1 日本語版32/64ビット版、Windows10 日本語版32/64ビット版のOSを搭載し、microSDカードにアクセス可能なパソコン

OTHER ITEM

その他アイテム オーナーのスタイルに合わせた、利便性アイテム。



83 アルミホイール(18×7.0J) 切削ガンメタリック

- 1台分¥150,376 [EA7A]
- ※装着の際には、215/50R18タイヤが別途必要です。※価格や部品番号など詳細は33頁の表をご覧ください。
- 全車
- ※20S Exclusive Mods-XD Exclusive Modsを除く全車には標準装備されています。

84 アルミホイール(16×6.5J) ガンメタリック

- 1台分¥102,856 [EA6X]
- ※装着の際には、215/60R16タイヤが別途必要です。※価格や部品番号など詳細は33頁の表をご覧ください。
- 全車

85 アルミホイール(16×6.5J) シルバー

- 1台分¥92,056 [EA1H]
- ※装着の際には、215/60R16タイヤが別途必要です。※価格や部品番号など詳細は33頁の表をご覧ください。
- 全車

86 アルミホイール(16×6.5J) シルバー

- 1台分¥92,056 [EA7X]
- ※装着の際には、215/60R16タイヤが別途必要です。※価格や部品番号など詳細は33頁の表をご覧ください。
- 全車

87 ブレーキキャリパーペイント 非保証

- 足元をスタイリッシュにドレスアップするキャリパーペイント。色のアクセントがスタイリングをさらに引き立たせます。
- ¥19,332 ●本体 ¥3,780
- (レッド) K050 W0 A30 [HT7A]
- (ゴールド) K050 W0 A31 [HT7C]
- (ブルー) K050 W0 A32 [HT7B]
- ※施工部位:フロント、リアキャリパー
- 全車

88 [MAZDASPEED] ホイールナットセット(ブラック) 1年

- 17/21クロングアダプター×1ヶ、17HEXナット×20ヶ
- 本体 ¥4,860 [EC0M]
- QMST LA 000
- 全車

89 ホイールロックセット(ブラック)

- マックガード社製。標準ホイールナット21mm用。
- 本体 ¥8,100 [EC3E]
- C904 W3 495
- 全車

90 ホイールロックセット

- マックガード社製。標準ホイールナット21mm用。
- 本体 ¥6,480 [EC3D]
- C900 W3 495
- 全車

91 フットレスト

- 運転中に左足を置くカーペットに装着するアルミ製フットレスト。常に足を置く場所なので、汚れ足滑り防止に効果的です。アクセルペダル・ブレーキペダルとの調和にも配慮した黒色としています。
- ¥4,212 [FS3Z]
- 本体 ¥2,484 C900 V9 095
- 全車



※写真の色は実際のものとは見え方が異なる場合があります。※写真はイメージです。当車種とは異なります。※塗装される部位は外側から見える範囲になります。

※写真はイメージです。当車種とは異なります。

OTHER ITEM

その他アイテム

オーナーのスタイルに合わせた、利便性アイテム。



※写真はイメージです。当該車両とは異なります。



92 アッシュカップ(LED照明付)
●本体¥4,628 [FT5Z]
C904 V0 880
全車

93 アッシュカップ
●本体¥1,620 [H20B]
KF49 64 660A
全車

94 アドバンストキーケース 1年
(シリコンタイプ)
●本体¥1,440
(ブルー) C902 V0 450 [SA1W]
(スモーク) C903 V0 450 [SA1X]
(ホワイト) C904 V0 450 [SA1Y]
(パープル) C911 V0 450 [SA1Z]
全車

102 LEDスポットライト
●本体¥3,218 [FLOF]
C900 V1 700
※サンバイザーには装着できません。
全車

100 タッチアップペイント 非保証
●本体 1本¥977
※全ボディ色を設定しています。カラーバリエーションは33色をご用意ください。
全車

95 アロマクルージング
セット内容:ディフューザー(パッド付)、エッセンシャルオイル(3ml)、交換用パッド(2枚)
●本体¥3,086
(ベルガモットマンダリン) C9B1 V7 890A [HU8S] (アウトアスタイル) C9B4 V7 890A [HU8V]
(柚子(ユズ)) C9B2 V7 890 [HU8T] (アーバンスカイ) C9B5 V7 890 [HU8W]
(スイートジャズミン) C9B3 V7 890A [HU8U] (スモークマイナス) C9B6 V7 890 [HU8X]
全車

96 エッセンシャルオイル 非保証
セット内容:エッセンシャルオイル(5ml)、交換用パッド(1枚)
●本体¥1,543
(ベルガモットマンダリン) C9B1 V7 895 [HU9C] (アウトアスタイル) C9B4 V7 895 [HU9F]
(柚子(ユズ)) C9B2 V7 895 [HU9D] (アーバンスカイ) C9B5 V7 895 [HU9G]
(スイートジャズミン) C9B3 V7 895 [HU9E] (スモークマイナス) C9B6 V7 895 [HU9H]
※車内でご使用の際は、95 アロマクルージングをお買い求めください。
全車

97 交換用パッドセット 非保証
セット内容:交換用パッド(5枚)
●本体¥308 [HU9J] C900 V7 89E
全車

98 PEWAGチェーン(SERVO) 非保証
<16インチ/18インチ共用>
●本体¥35,640 [MG1F]
2575 V9 700
※アルミホイールにチェーンを取付けると、ホイールに傷が付く恐れがあります。
※適応サイズは、新車時の標準ホイール・タイヤを基準にしています。ホイール・タイヤの種類・メーカー等によって装着できない場合があります。
全車

99 保安用品セット
緊急時の対応に必要な、停止表示板、反射ベスト、タイヤストッパー、LED発光ライト、作業グローブ、工具一式をセットにした保安用品セットです。収納ケース付。
サイズ:W155×L470×H110mm、重量:3.6kg。
●本体¥14,040 [HU9P]
3015 77 209
全車

100 停止表示板
リフレクター付の昼夜兼用タイプ。高速道路走行時の必需品です。
収納時サイズ:W427×L119×H48mm、重量:1.65kg。
●本体¥2,592 [HU7K]
3016 77 880
※99 保安用品セットには停止表示板が含まれています。
全車

101 レスキューマンⅢ
万が一、事故が起きた場合に、自力で事故車から脱出するための緊急脱出ツール。サイズ:W200×L30×H55mm、重量:85g。材質:ハンマー/超合金、ABS樹脂。カッター/ステンレス鋼。
●本体¥2,484 [HU6M] 1003 W3 571
※フロントガラス等、合わせガラスは割れません。ご使用にあたっては、その他注意事項がございますので、こちらのオプショナルWEBサイトをご覧ください。また、詳しい使用方法等については、販売会社におたずねください。
https://www.mazda.co.jp/carlife/owner/advice/
全車

100 スノーブレード 非保証
<運転席用>
●本体¥7,203 [MS0A]
D6Y4 67 335
<助手席用>
●本体¥5,142 [MS0B]
B4Y0 67 335
<リア用>
●本体¥2,700 [MS0F]
DKY1 67 335
全車

PREMIUM ITEM

プレミアムアイテム

上質感のあるプレミアムアイテムで、オーナーとしてのさらなる誇りを。

工具メーカーKTCとのコラボが実現。

KTCの最上級ブランド“ネプロス”のツールセットをベースに、コラボ製品オリジナルのグレーアルマイト塗装を施工。上質感をさらに引き立たせたプレミアムアイテムです。



nepros Produced by **KTC**
自らの理想の形を追い求めた究極の工具、nepros(ネプロス)。最高の機能と性能、上質な操作感と美しさに触れた時、他のハンドツールでは味わえない深い満足感を感じることが出来ます。



[究極の設計] ラチェットハンドル
強さ、軽さ、使い良さを高次元で実現するため、世界最小クラスの90枚ギアと7段クローによる駆動機構など、従来の常識を超えた新しい設計を採用しています。



[美しさを究める] ソケット
六角形の各辺が緩やかに弧を描いており、この弧によって「面」で力を伝えるよう設計・製造されています。



[独自の口径部] スパナ
口径部は応力が集中する部分を強化したKTC独自の「新やり形形状」を採用。表面は丹念な磨き作業の後、耐剥離性、耐食性、耐摩耗性に優れた硬質系クロムめっき仕上げ。

105 プレミアムツールセット
(8点:9.5sqラチェット/エクステンション/ソケット、レンチ) 非保証
内容 ・9.5sqラチェットハンドル ・9.5sqエクステンションバー
・9.5sqソケット(六角):サイズ 10,12,14
・コンビネーションレンチ:サイズ 10,12,14 ・専用ケース
●本体¥59,400 1020 W3 550
全車

106 プレミアムツールセット
(5点:6.3sqラチェット/エクステンション/ソケット) 非保証
内容 ・6.3sqラチェットハンドル ・6.3sqエクステンションバー
・6.3sqソケット(六角):サイズ 8,10,12 ・専用ケース
●本体¥23,760 1010 W3 550
全車

※単品設定はございません。
※納期に時間がかかる場合がございます。



107 本革キーケース 非保証
国産レザーを使用し、全行程を革職人が手作業で完成させたレザーアイテム。「マツダ アドバンストキー」に合わせた設計で、パンチ加工された模様部分でOPEN/CLOSEボタン操作が可能です。ベルト部分はリバーシブルで、そのときの気分で印象を変える事ができます。ブランドロゴ刻印入り。
※在庫限りで販売を終了させて頂く場合があります。
●本体¥6,500 C930 V0 450
※発注の際には部品番号で発注ください。
全車



108 車検証ケース(本革調) 非保証
車載書類をスマートに収納できる質感の高いケースです。ブランドロゴ刻印入り。
取 納:車検証、自賠責保険証、取扱説明書・整備手帳他の収納ポケット、名刺ホルダー。
サイズ:約W180×H230×D65mm
(取扱説明書などの収納時)
●本体¥3,240 [FT0B]
C901 V9 570
全車

掲載価格はメーカー希望小売価格(消費税8%込)を参考価格です。●は取付費込価格、●は本体価格となります。マツダ純正アクセサリーは、3年6万kmまたは1年2万km保証付です。マークの付いていない商品の保証期間は3年です。「1年」マークの商品は保証期間が1年です。「非保証」マークの商品には保証がありません。ただし、一部用品と消耗品は除きます。また消費や撥水等の特殊機能については保証対象外です。

CARLIFE CARE カーライフケア 愛車を長く大切に。いつまでも「走る喜び」を体感いただくために。



「マツダ車のプロ」という安心の保証とメンテナンス、信頼の純正部品で、いつまでも「走る喜び」を。

新車登録	1年目	2年目	3年目	4年目	5年目	6年目	7年目
メーカー一般保証 3年(ただし6万kmまで) [エアコン・ナビゲーション等、特別保証以外の部品]					新車5年/5年プラン 4-7年目の2年間を保証 (ただし10万kmまで)		7年プラン 6-7年目の2年間を保証 (ただし14万kmまで)
メーカー特別保証 5年(ただし10万kmまで) [エンジン・ブレーキなどの走行・安全にかかわる部品]							

パックdeメンテ 愛車をいつもベストコンディションに保つために。

新車登録	1年目	2年目	3年目	4年目	5年目	6年目	7年目
新車 1ヶ月 点検 (無料)	パックdeメンテ 30ヶ月コース			車検	パックdeメンテ 18ヶ月コース		車検
	新車 6ヶ月 点検 (無料)	12ヶ月 点検	マツダ セーフティ チェック		12ヶ月 点検	マツダ セーフティ チェック	

エンジンオイル交換 オイルフィルター交換

[新車5年プラン/5年プラン]
 新車登録から3年(ただし6万kmまで)で終了となる一般保証を、2年間延長できるプランです。万が一の故障でも無料で修理します。

[7年プラン]
 新車5年プラン/5年プランにご加入の方のみを対象とし、保証期間を更に2年間延長できる特別プランです。エンジンやトランスミッションなどの大きなトラブルも0円〜最高5万円まで修理ができます。

新車5年プラン ¥18,000 | 5年プラン ¥21,000 | 7年プラン ¥65,000

※新車5年プランは、初度登録日から3ヵ月以内(ただし2万kmまで)にご加入いただけるプランです。初度登録日から3ヵ月(ただし2万kmまで)を超えた場合は、5年プランへのご加入になります。※掲載価格は個人名義車両の場合です。法人名義車両は上記価格と異なります。加入条件等、詳しくは販売店スタッフにおたずねください。

マツダ車のプロによる点検と消耗品交換(以下)をセットにしたメンテナンスパッケージです。**[パッケージ内容 *30ヶ月コースの場合]**

- エンジンオイル交換(6ヶ月毎、計5回)
- オイルフィルター交換(1年毎、計2回)
- 12ヶ月点検(1年毎、計2回):法令で定められた点検整備です。
- マツダセーフティチェック(1年毎、計2回):12ヶ月点検や車検の合間に、日頃なかなかチェックできない箇所をマツダ車のプロがお客様に代わって点検するマツダのオリジナルサービスです。

※販売店によっては、設定コースの種類、コース名称やパッケージ内容が一部異なる場合があります。詳しくは販売店スタッフにおたずねください。なお、一部取り扱っていない販売店もございます。※検査代行手数料や法定諸費用などは含まれません。

マツダ純正部品 マツダが目指す人馬一体の走りは、高いクオリティを持つマツダ純正の各部品が連動することにより発揮されます。

純正ならではのこだわり事例
マツダ車にベストマッチした「専用開発i-stop(アイ・ストップ) 車用バッテリー」
 マツダi-stopの「走りの楽しさを途切らせない、瞬間再始動」を実現するため、マツダ車の特性と独自の充電制御に合わせ、バッテリーメーカーと共同で専用開発したバッテリーです。車のパフォーマンスを最大限発揮する性能を、安心の保証(18ヶ月または3万km)で実現しています。

■ メンテナンス部品の詳細はWEBでご覧いただけます。 <https://www.mazda.co.jp/carlife/service/parts/> ※通信費用はお客様ご負担となります。※携帯電話の機種・契約により、ご利用できない場合がございます。

■パックdeメンテに含まれない主な消耗部品		
バッテリー エンジンをスタートさせたり、車中に電力を供給する電源です。 交換時期目安 定期点検で状態をチェック 24ヶ月〜36ヶ月走行ごと	エアコンフィルター エアコンに入る空気をきれいにします。 交換時期目安 12ヶ月/20,000km走行ごと(早い方)	ブレーキパッド ブレーキディスクを挟み、摩擦力でブレーキをかけます。 交換時期目安 残り2mmが限度 30,000km〜50,000km走行ごと



こだわりのお手入れで「マツダデザイン」の輝きをいつまでも。



ボディコーティングMGシリーズ 簡単なお手入れで、ボディにいつまでもきらめくような美しい輝きを。

クルマのボディをガラスの膜でコーティングし、塗装面を汚れや傷から強力に保護します。また、撥水性能も付加しており、水洗いと付属の専用メンテナンスキットによる簡単なお手入れで汚れを落とすことができます。※洗車機使用可(濃色車はプラン傷が目立ちますので、手洗い洗車をオススメします。)

本商品にはサポート期間を設けており、期間を5年/3年/1年からお選び頂けます。※サポート期間中は、通常の使用状況下で塗装の光沢が明らかに劣化したと認められた場合は、その部位を無料で再施工致します。また、5年または3年のサポート期間をお選び頂いた場合は、年に一回、点検などの際に、販売会社スタッフによるメンテナンスサービスを行い、ツヤ・撥水を蘇らせます。

100 ボディコーティングMGシリーズ

■ ボディコーティングの詳細はコチラ
<https://www.mazda.co.jp/purchase/carlife-care/coating/body/>
 ※通信費用はお客様ご負担となります。※携帯電話の機種・契約により、ご利用できない場合がございます。

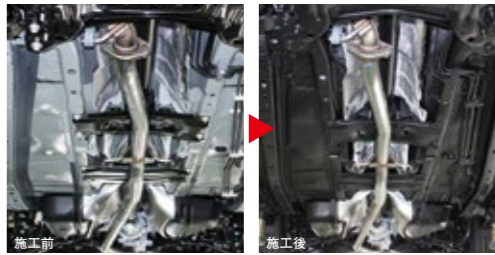


ホイールコーティングGOLD

美しさは足元から。特殊コーティング剤の使用で、ホイールを汚れから守ります。親水効果によって、汚れは水洗い程度でキレイに。機能保持約3年。

101 ホイールコーティングGOLD

■ ホイールコーティングの詳細はコチラ
<https://www.mazda.co.jp/purchase/carlife-care/coating/wheel/>
 ※通信費用はお客様ご負担となります。※携帯電話の機種・契約により、ご利用できない場合がございます。



102 防錆アンダーコーティング

長期間に渡り、愛車をサビから守る。柔軟性のある厚膜のアンダーコートと、内部の合わせ目・隙間に深く浸透する防錆剤による「2層防錆」で、長期間に渡り、愛車をサビから守ります。愛車に長く乗られる方、スキーやマリンスポーツを楽しまれる方、高速道路を頻繁に利用される方などにお勧めです。【施工部位:下回り、下回り中空部、足回り】

※写真は施工例です。当該車両とは異なります。※一部取り扱っていない販売店もございます。※Noxudol®はオゾン社の登録商標です。※地域によっては施工部位・価格が異なる販売店もございます。

103 防錆アンダーコーティング



104 エクステリア プラスチックケア

車のデザイン上重要なアクセント※「未塗装樹脂パーツ」に本来の「艶と黒さ」を与え、保ちます。※「未塗装樹脂パーツ」=プラスチックの未塗装部分
 「エクステリア プラスチックケア」は未塗装ゆえに環境の影響を受けやすい、フェンダーモールなどのプラスチックパーツをご自身でお手入れできる商品です。プラスチック本来のしっとりした「艶と黒さ」を与え、見た目を引き締めるとともに、その美しさを保ちます。



105 エクステリア プラスチックケア

愛車の保有期間中にも、お客様のカーライフをサポートする商品を準備しています。



レザークリーナー
 デリケートな本革の美しさを守ります。柑橋類に含まれている天然精油成分を主としたクリーナーで、本革シートについた汚れを簡単に除去します。



車両用クレベリン
 洗いたくても洗えない室内も、15分の除菌でリフレッシュ。車内のウイルス作用を抑制・除菌・消臭できる、マツダ純正車内除菌サービスです。高機能エアコンフィルターを交換する際に、併せて施工することをおすすめします。

※「クレベリン」は大幸薬品株式会社の登録商標です。 **106 車両用クレベリン**

100 ボディコーティングMGシリーズ <MG-5>サポート期間5年間 新車時施工価格¥66,420 K815 W0 790E [WA0T] <MG-3>サポート期間3年間 新車時施工価格¥55,620 K813 W0 790E [WA0S] <MG-1>サポート期間1年間 新車時施工価格¥44,820 K811 W0 790E [WA0R] 全車	101 ホイールコーティング GOLD <18インチ用> 新車時施工価格¥18,360 [WC1D] <16インチ用> 新車時施工価格¥16,200 [WC1C] アルミホイール付車	102 防錆アンダーコーティング 新車時施工価格¥46,400 [WA5B] 全車	103 エクステリアプラスチックケア ●本体¥5,000 [E20A] K800 W0 7P0 全車	104 レザークリーナー 容量:200ml ●本体¥3,240 [FZ0N] K200 W0 362 本革シート車	105 車両用クレベリン ●¥3,888 ●本体¥1,296 K195 W0 A36 ※カートリッジ1本使用。 全車
--	---	--	--	--	--

※上記商品 109 110 111 112 113 114 は保証対象外です。但し、ボディコーティング MGシリーズはサポート期間中に通常の使用状況下で塗装の光沢が明らかに劣化したと認められた場合は、その部位を無料で再施工いたします。

107 コーティングに関する注意 防錆剤の完全硬化までには数ヶ月かかりますが、お車の洗車への影響はございません。ボディコーティング MGシリーズ / 付属メンテナンスキットでのお客様ご自身による定期的なお手入れは、光沢、艶、及び撥水力保持に効果的です。※掲載価格は新車購入時のコーティング費施工価格です。※施工範囲は、ボディ外側の塗装部のみになります。<MG-5・MG-3>※サポート条件として、12ヶ月毎のメンテナンスサービスを販売会社で受けること、お客様による定期的かつ適切なお手入れと洗車が必要です。※一部の販売店では新車時以外の施工も可能です。お車の状態によってはお受けできない場合もございます。価格及び施工条件については、営業スタッフにおたずねください。ホイールコーティング GOLD / ※チタンホイール、マグネシウムホイールは表面を傷める恐れがあるため施工できません。※スチールホイール及びホイールキャップへの施工はしていません。※当コーティングは、ホイールの外側のみ施工しております。(内側は施工していません。)*※掲載価格は新車購入時のコーティング費施工価格です。※一部の販売店は新車時以外の施工も可能です。詳しくは営業スタッフにおたずねください。

EVENT INFORMATION

イベントインフォメーション

人生をより楽しく、豊かに。マツダが想う「走る喜び」をあなたへ。



Be a driver. MAZDA DRIVING ACADEMY

Be a driver. マツダ・ドライビング・アカデミー

専門のインストラクターやマツダの開発スタッフなどの講師陣による座学と実技を通じて、マツダのクルマ造りに一貫する「人馬一体」の走りの理論と楽しさや運転技術の習得を目指すドライビングレッスン。日常では正しく身につけられない「走る・曲がる・止まる」の基礎訓練から、サーキットを走る醍醐味を味わっていただきながら、運転技量や安全運転の意識向上に役立てていただけるよう、一人ひとりのニーズやレベルに応じたカリキュラムをご用意しています。

<https://www.mazda.co.jp/experience/driving-academy/>

MAZDA FAN CIRCUIT TRIAL

マツダファンサーキットトライアル

マツダ車を選んだファンが自身のドライビングと愛車のポテンシャルの限界をサーキットで体感する、マツダ車のみで行われる国内唯一のJAF公認タイムアタック競技。一斉にスタートするレースとは違い、決められた時間内の中で自由に走行し、その中で1周のベストタイムを競います。マツダ車オーナーなら誰でも、ナンバー付きの愛車で参加できます。

MAZDA FAN ENDURANCE

マツダファン・エンデュランス

ルマン24時間レースで日本の自動車メーカーとして初めて優勝を成し遂げたマツダのスピリッツを受け継いだ参加型サーキットイベント。マツダ車オーナーなら誰でも、ナンバー付きの愛車で参加可能。燃料満タン無給油で2時間30分を走行するので、速さだけでなく燃費をコントロールしながら走るテクニックも重要です。

ROADSTER PARTY RACE

ロードスター・パーティレース

「遊び心を忘れない大人達のレース」をコンセプトに、ロードスターNR-Aグレードのナンバー付き車両で戦うワンメイクレース。2002年から開催しており、最小限の改造によるイコールコンディションの中、ライトウェイトスポーツを操る楽しさやドライバーの技が勝敗を決めるレースとして人気を博しています。

MAZDA FAN EVENT

マツダファンイベント

走る喜びの醍醐味をサーキットで味わって頂くイベント。レーシングコースでのデモランやトークショーなどのモータースポーツコンテンツだけでなく、マツダのクルマ造りを体感頂いたり、サーキットを楽しく走れるパレードランなど、クルマとの絆を深くする様々な企画をご用意しています。

■ モータースポーツ関連情報はWEBでもご覧いただけます。 <https://www.mazda.com/ja/innovation/motorsports/> ※通信費用はお客様ご負担となります。※携帯電話の機種・契約により、ご利用できない場合がございます。





※写真は車両装備のメッキガーニッシュ無車への装着例です。



116 [KENSTYLE] フロントアンダーガーニッシュ 1年

材質:ABS
●¥70,632 [DH0A] ●本体 ¥64,584 DKK1 V3 290 K1

※121 [KENSTYLE] LEDフロントコーナーガーニッシュ、03頁 01 [MAZDASPEED] フロントアンダースカート、04頁 03 サイドデカール(ロア)、05頁 10 フロントアンダーガーニッシュ、31頁 12 [DAMD] フロントプロテクター、12 [DAMD] フロントバンパーガーニッシュ(メッキ)との同時装着はできません。

20S・20S PROACTIVE・XD・XD PROACTIVE
※上記以外の車両は車両装備のメッキガーニッシュと干渉するため装着できません。

120 [KENSTYLE] サイドアンダーガーニッシュ 1年

材質:ABS
●¥77,544 [DH1C] ●本体 ¥69,768 DKK1 V3 100 K1

※04頁 03 [MAZDASPEED] サイドアンダースカート、07頁 21 ウェルカムランプ、16頁 03 マッドフラップ(フロント)、31頁 12 [DAMD] サイドプロテクターとの同時装着はできません。

全車

117 [KENSTYLE] リアアンダーガーニッシュ 1年

材質:ABS
●¥68,472 [DH1D] ●本体 ¥62,424 DKK1 V3 300 K1

※03頁 02 [MAZDASPEED] リアアンダースカート、05頁 11 リアアンダーガーニッシュ、16頁 03 マッドフラップ(リア)、31頁 12 [DAMD] リアアンダープロテクターとの同時装着はできません。

全車

121 [KENSTYLE] LEDフロントコーナーガーニッシュ 1年

材質:PP。素材色:ブラック。※点灯仕様:イグニッションオンで常時点灯
●¥90,720 [DH1S] ●本体 ¥76,032 DKK2 V3 290

※11 [KENSTYLE] フロントアンダーガーニッシュ、03頁 01 [MAZDASPEED] フロントアンダースカート、04頁 03 サイドデカール(ロア)、05頁 10 フロントアンダーガーニッシュ、31頁 12 [DAMD] フロントプロテクターとの同時装着はできません。

20S・20S PROACTIVE・XD・XD PROACTIVE
※上記以外の車両は車両装備のメッキガーニッシュと干渉するため装着できません。

118 [KENSTYLE] アッパーグリルガーニッシュ(メッキ) 1年

材質:ABS
●¥28,512 [DH1K] ●本体 ¥26,784 DKK1 V4 310

SBS&MRCC無車

全車

122 [KENSTYLE] フロントバンパーフィン(メッキ) 1年

材質:ABS
●¥22,248 [DH1E] ●本体 ¥19,656 DKK1 V4 240

全車

119 [KENSTYLE] フォグランプガーニッシュ(メッキ) 1年

材質:ABS
●¥28,512 [DH1F] ●本体 ¥26,784 DKK1 V4 110

※04頁 03 サイドデカール(ロア)との同時装着はできません。

全車

123 [KENSTYLE] リフトゲートガーニッシュ(メッキ) 1年

材質:ABS
●¥28,512 [DH1G] ●本体 ¥26,784 DKK1 V3 090

全車

124 [KENSTYLE] リアリフレクターガーニッシュ(メッキ) 1年

材質:ABS
●¥28,728 [DH1H] ●本体 ¥26,136 DKK1 V4 390

全車

125 [KENSTYLE] アウタードアハンドルカバー(メッキ) 1年

材質:ABS
●¥26,794 [DH1J] ●本体 ¥22,474 BMK1 V3 240

全車

注意事項

●29～32頁に掲載したカスタマイズパーツ(商品名に[KENSTYLE] [DAMD]のあるもの)は、保安基準適合商品ですが、一般市販部品の品質基準で製作しております。●カスタマイズパーツを装着した車両では、緑石などの段差、歩道や踏切の横断時、スロープの上がり下がり時に、路面等と干渉する恐れがあります。●これら掲載されている商品を装着することにより、乗り心地・走行性能・風切音等、装着前の標準車本来の状態から変化する場合がありますので、あらかじめご了承ください。●掲載画像は実際の商品・色とは異なって見える場合があります。●商品に関するご不明な点は、販売店またはマツダ(株)コールセンターまでご相談ください。

CUSTOMIZE YOUR WORLD カスタマイズ

DAMD Styling Effect ダムド



126 [DAMD] フロントプロテクター 1年
 材質:ABS
 ●¥58,752 [DG0F]
 ●本体 ¥52,704 DKD1 V3 290 S3
 ※03頁 01 [MAZDASPEED] フロントアンダースカート、05頁 10 フロントアンダーガーニッシュ、29頁 116 [KENSTYLE] フロントアンダーガーニッシュ、12 [KENSTYLE] LEDフロントコーナーガーニッシュとの同時装着はできません。
 20S・20S PROACTIVE・XD・XD PROACTIVE
 ※上記以外の車両は車両装備のメッキガーニッシュと干渉するため装着できません。
129 [DAMD] フロントバンパーガーニッシュ(メッキ) 1年
 材質:ABS
 ●¥22,032 [DG0D]
 ●本体 ¥20,304 DKD1 V4 110
 ※29頁 116 [KENSTYLE] フロントアンダーガーニッシュとの同時装着はできません。
 全車

127 [DAMD] サイドプロテクター 1年
 材質:ABS
 ●¥58,968 [DG0B]
 ●本体 ¥52,056 DKD1 V3 100 S3
 ※04頁 03 [MAZDASPEED] サイドアンダースカート、07頁 21 ウェルカムランプ、29頁 120 [KENSTYLE] サイドアンダーガーニッシュとの同時装着はできません。
 全車
130 [DAMD] リアコンビガーニッシュ(メッキ) 1年
 材質:ABS
 ●¥30,672 [DG0E]
 ●本体 ¥28,944 DKD1 V4 357
 全車

128 [DAMD] リアアンダープロテクター 1年
 材質:ABS
 ●¥53,352 [DG0C]
 ●本体 ¥47,304 DKD1 V3 300 S3
 ※03頁 02 [MAZDASPEED] リアアンダースカート、05頁 11 リアアンダーガーニッシュ、29頁 117 [KENSTYLE] リアアンダーガーニッシュとの同時装着はできません。
 全車
131 [DAMD] ドアスイッチパネル(ピアノブラック) 1年
 運転席、助手席、後席左右4枚セット。
 材質:アクリル樹脂
 ●¥25,920 [FK1C]
 ●本体 ¥21,600 DKD2 V1 200
 全車

注意事項
 ●29～32頁に掲載したカスタマイズパーツ(商品名に[KENSTYLE] [DAMD]のあるものは、保安基準適合商品ですが、一般市販部品の品質基準で製作しております。●カスタマイズパーツを装着した車両では、縁石などの段差、歩道や踏切の横断時、スロープの上がり下がり時に、路面等と干渉する恐れがあります。
 ●これら掲載されている商品を装着することにより、乗り心地・走行性能・風切音等、装着前の標準車本来の状態から変化する場合がありますので、あらかじめご了承ください。●掲載画像は実際の商品・色とは異なって見える場合があります。●商品に関するご不明な点は、販売店またはマツダ(株)コールセンターまでご相談ください。

掲載価格はメーカー希望小売価格(消費税8%込)で参考価格です。●は取付費込価格、●は本体価格となります。マツダ純正アクセサリは、3年6万kmまたは1年2万km保証付です。マークの付いていない商品の保証期間は3年です。「1年」マークの商品は保証期間が1年です。「非保証」マークの商品には保証がありません。ただし、一部用品と消耗品は除きます。また消臭や撥水等の特殊機能については保証対象外です。

■CX-3 ボディ色対応表												
ページ	写真No.	商品名	部品番号	カラーコード								メダルコード
				セラミック M	ディーブクリスタルブルー-Mc	ジェットブラック Mc	チタニウムフラッシュ Mc	ソウルレッドクリスタル M	マシニングレープレミアム M	エターナルブルー-Mc	スノーフレイクホワイトパール Mc	
13	47	パーキングセンサー(フロント追加用)	センサー KD47 67 UC1 **	KM	13	51	53	PR	2Y	2P	64	—
16	60	ドアエッジモール	ベゼル KD47 67 UC5A**									—
23	103	タッチアップペイント	8563 77 710 **	—	—	—	—	—	—	—	25D	HT0A
			**** 77 710	J47A	J42M	J41W	J42S	J46V	J46G	J45B	—	

■CX-3 アルミホイール適用表																	
ページ	写真No.	商品名	部品番号	本体価格(円)1本分	2WD/4WD										エアバルブ 9963 60 4140	取付費込合計価格(円)	メダルコード(注1)
					20S	20S PROACTIVE	20S PROACTIVE S Package	20S L Package	20S Exclusive Mods	XD	XD PROACTIVE	XD PROACTIVE S Package	XD L Package	XD Exclusive Mods			
22	86	アルミホイール(16×6.5J)(シルバー)(注2)	9965 F3 6560	17,280	●	●	●	●	●	●	●	●	●	●	550	92,056	EA7X
	85	アルミホイール(16×6.5J)(シルバー)(注2)	9965 D0 6560	17,280	●	●	●	●	●	●	●	●	●	●	550	92,056	EA1H
	84	アルミホイール(16×6.5J)(ガンメタリック)(注2)	B45A V3 810	19,980	●	●	●	●	●	●	●	●	●	●	550	102,856	EA6X
	83	アルミホイール(18×7.0J)(切削ガンメタリック)(注3)	9965 92 7080	31,860	▲	▲	▲	▲	●	▲	▲	▲	▲	▲	550	150,376	EA7A

注1:メダルコードは1台分のセットです。
注2:装着の際には215/60R16タイヤが別途必要です。
注3:装着の際には215/50R18タイヤが別途必要です。

■チャイルドシート・ペットキャリア装着方法一覧表																
ページ	写真No.	品名	助手席		後席・外席		後席・中央席		商品						対象	
			前向き	後向き	前向き	後向き	前向き	後向き	サイズ(cm)	重量(kg)	耐荷重(kg)	固定方法				
												ISOFIXトッブテザー	ISOFIX固定アンカー	シートベルト		
18	62	エアバギー(コプロレミア フロムバース)	運転の支障が生じない場所に搭載してください。						起立時:幅53.5×全長96×高さ105.5 折畳時:幅53.5×奥行き40×高さ82	10.3	20(荷物5kgまで)	—	—	—	・生後0ヶ月～3歳頃まで ※ベビーシートをセットした場合も新生児から使用できます。	
	63	ペットキャリア(ドーム2コット)SM	×		●		×	外寸:幅31×奥行き53×高さ52 内寸:幅30×奥行き52×高さ44	3.4(ストラップ2本含まず)	10	—	●※5	—	10kgまでの小型～中型犬など		
		ペットキャリア(ドーム2コット)M	×		●		×	外寸:幅33×奥行き67×高さ51 内寸:幅32×奥行き66×高さ45	4.1(ストラップ2本含まず)	15	—	●※5	—	15kgまでの中型犬や小型犬数匹		
	65	ベビーシート(ブリタックス・ベビーセーフプラスSHR II)	×	×	×	●	×	●	高さ57×幅44×全長65	4.7	13	—	—	●	・生後0ヶ月～15ヶ月頃まで ・生後1日目から13kg	
	67	ISOFIX対応チャイルド&ジュニアシート(ブリタックス・アドバンサフィックスⅢシット)	×	×	△※2	×	×	×	高さ56-82×幅47×全長54	11.2	36	●	●	—	・生後9ヶ月～12歳頃まで ・9kgから36kg	
68	ISOFIX対応チャイルドシート(ブリタックス・デュオプラス)	×	×	△※4	×	×	×	高さ64×幅45×全長46	9	18	●	●	●	・生後9ヶ月～4歳頃まで ・9kgから18kg		
69	ISOFIX対応ジュニアシート(ブリタックス・キッドフィックスⅡ XP)	△※1-2-3	×	●	×	×	×	高さ67-85×幅48×全長39	7	36	—	●	●	・4歳～12歳頃まで ・15kgから36kg		

※チャイルドシートをご使用の際は、安全のため必ず取扱説明書を参照して、正しくご利用ください。
※1:やむを得ずチャイルドシートを助手席に装着する場合は、必ず助手席シートを最後までスライドさせSRSエアバッグからできるだけ遠ざけて装着してください。
※2:装着の際には、チャイルドシートとヘッドレストが干渉するため、ヘッドレストを取り外して装着してください。
※3:ISOFIX固定アンカーが車両に装備されていないため、シートベルトを使用して装着してください。
※4:装着の際には、チャイルドシートとヘッドレストが干渉するため、ヘッドレストを上げた状態で装着してください。
※5:装着の際には、ISOFIX対応ベルトが必要です。

マツダ純正アクセサリー <https://www.mazda.co.jp/cars/cx-3/accessories/>



3年6万km保証 マツダ純正アクセサリーは、ジャストフィット&ベストクオリティの3年ただし6万km保証付です。
※マツダ純正アクセサリーは、3年6万kmまたは1年2万km保証付です。マークの付いていない商品の保証期間は3年です。「1年」マークの商品は保証期間が1年です。「非保証」マークの商品には保証がありません。保証期間は下記マークで表示しております。ただし、一部用品と消耗品は除きます。また消臭や撥水等の特殊機能については保証対象外です。

アイコンなし 保証修理期間は用品取付時から3年です。ただし、期間内でも走行距離が6万kmまでです。 **1年** 保証修理期間は用品取付時から1年です。ただし、期間内でも走行距離が2万kmまでです。 **非保証** 保証対象外です。

保証期間はマツダの販売店および、マツダ指定サービス工場でマツダ車に取り付けた日からとなります。
※本カタログに掲載されていない商品を掲載車種に装着された場合はマツダ(株)の保証対象外となります。また、本カタログに掲載の商品でも掲載外の商品と組み合わせ装着した場合は保証対象外となります。
※掲載の取付費込価格は新車時の場合となります。

マツダ純正アクセサリーについてのお問い合わせは、お近くの販売会社または マツダ(株)コールセンターへどうぞ
全国共通 フリーダイヤル **0120-386-919** 受付時間 / 平日 9:00～17:00 土・日・祝日 9:00～12:00 13:00～17:00
掲載内容は2019年6月現在のものです。／掲載商品の仕様、価格は予告なく変更することがあります。／このカタログに掲載されている商品はショッポプションです。／掲載価格は、メーカー希望小売価格で参考価格です。／取付時間については新車装着時のものです。／価格は販売会社が独自に定めていますので、詳しくは販売会社におたずねください。／撮影、印刷条件により、実物色と多少違いが生じることがあります。このカタログは地球環境にやさしい印刷用紙を使用しています。

適用車台番号	販売車種コード(Aブロック)
DK8FW 100386～	(H11 H12 H21 H22 H23 H31 H32 H33 H41 H42 H43 H52)
DK8AW 100183～	(H1A H1B H2A H2B H2C H3A H3B H3C H4A H4B H4C H5B)
DKEFW 200447～	(HA1 HA2 HB1 HB2 HB3 HC1 HC2 HC3 HD1 HD2 HD3 HE2)
DKEAW 200108～	(HAB HBB HBC HCB HCC HDB HDC HEB)

カタログNo. 31PC3190	発行年月日 2019.06
-------------------------	----------------------

マツダ株式会社
〒730-8670 広島県安芸郡府中町新地3-1

