



# CX-5 U-car SHOP OPTION

本誌に掲載の価格は取付工賃込のメーカー希望小売価格(消費税10%込)で参考です。新車架装時の取付費用を参考に記載しておりますが、実際の工賃は異なる場合がございます。詳しくは最寄りの販売店までお問い合わせください。

## SAFETY SUPPORT

クルマに乗る、その一瞬一瞬を大切にしたいから。  
すべてのドライバーを笑顔で満たす、安心のカーライフを。



フロントカメラ



リアカメラ

### 01 [ケンウッド]2カメラドライブレコーダー 3年保証

フロント・リアを同時に録画。200万画素Full HD画質に対応。駐車時録画機能(衝撃検知)およびWiFi接続によるスマートフォン映像確認機能付。

取付費込合計価格(参考)¥77,254

- フロントカメラ本体 ¥41,800 C9KA V6 580
- リア追加カメラ ¥11,000 C9K1 V6 550
- ドライブレコーダー取付キット ¥4,950 KF01 V6 585
- 電源接続キット ¥943 KE01 V6 029B
- トリムクリップ ¥308 KB7W 68 162A
- ファスナー ¥279 TK49 68 865×3
- グロメット ¥374 KD45 67 GP1×2

+取付工賃(参考:新車取付時)¥17,600

※センターディスプレイでの再生はできません。  
※リア追加カメラは単独での使用はできません。  
※写真はイメージです。当該車両とは異なります。

全車



本体(グローブボックス内)



※写真はイメージです。当該車両とは異なります。

商品の紹介動画がご覧いただけます。



### 02 バックカメラクリーナー 3年保証

バックカメラに雨滴などが付着し、モニターに映し出された後方映像が見えづらくなるのを高圧空気で瞬間的に吹き飛ばしてクリアにします。リバース運動により1.5秒間で約5回高圧空気を噴射して雨滴を除去します。※すべての付着物(泥など)を除去することはできません。

取付費込合計価格(参考)¥27,500

- 本体 ¥3,850 C900 V6 560A
- 取付キット ¥10,450 KF01 V6 565

+取付工賃(参考:新車取付時)¥13,200

全車

対象車両 KFEP 450001~ KF2P 450001~ KF5P 450001~

### 取付費込合計価格(参考)¥27,632

- 本体 ¥3,850 C900 V6 560A
- 取付キット ¥4,950 KF01 V7 545A
- 両面テープ(R) ¥165 KB8W 51 9N6
- 両面テープ(L) ¥165 KB9W 51 9N6
- クリップ ¥374 TK80 51 W24
- クリップ ¥440 KB8A 51 S3×2
- クリップ ¥3,740 KB8A 51 W24A×10
- クリップ ¥748 TK78 51 0B6×2

+取付工賃(参考:新車取付時)¥13,200

全車

対象車両 KFEP 100001~449999 KF2P 100001~449999  
KF5P 100001~449999

## BASIC

ベーシックなものだからこそ、確かなこだわりを。その品質は、あなたのカーライフに溶け込んでいく。



### 03 フロアマット(プレミアム)消臭機能付 3年保証

マツダのラインナップで最上級の生地を採用しました。車内に入った瞬間、リビングのカーペットを思わせるような弾力性とボリューム感のある耐摩耗性に優れたナイロン素材のためヒールパッドが不要でデザイン性と機能性が向上しています。運転席・助手席に「CX-5」メタルオーナメント付。

取付費込合計価格(参考)¥47,080

- 本体¥46,200 K30G V0 320

+取付工賃(参考:新車取付時)¥880

※[22]オールウェザーマットとの同時装着はできません。

全車



### 04 ナビゲーション用SDカードアドバンス 3年保証

車両装備の専用スロットに差し込むことで地図表示やルート案内ができます。無料更新付地図データ更新については、マツダオファシャルホームページ内マツダコネク特専用サイトをご覧ください。

セット価格¥53,899

- ナビゲーション用SDカードアドバンス(本体) ¥52,649 BOY0 79 EZ1B
- ナビゲーション取扱説明書 ¥1,250 K30F V6 601

全車

対象車両 KFEP 450001~ KF2P 450001~ KF5P 450001~

### 05 ナビゲーション用SDカードPLUS 3年保証

セット価格¥49,500

- ナビゲーションSDカードPLUS本体 ¥48,250 G46Y 79 EZ1G
- ナビゲーション取扱説明書 ¥1,250 G46E V6 601C

全車

対象車両 KFEP 100001~449999 KF2P 100001~449999  
KF5P 100001~449999

※ナビゲーション用SDカードは、車両1台に限り有効です。他の車に挿入しないでください。(最初の車両にSDカードを挿入した後、別の車両に同じSDカードを挿入した場合、どちらかのナビゲーション機能が使えなくなります。)

※詳しくはナビゲーション機能一覧表をご覧ください。

※写真はイメージです。画面はハモミ合致です。

全車



ダーククローム

ブラック

クローム



09

### 08 ナンバープレートホルダー フロント・リア共用タイプ 3年保証

車両との一体感を目指し、シンプルかつスタイリッシュにデザインしました。

本体価格¥3,300

(ダーククローム)C908 V4 021 (ブラック)C906 V4 021 (クローム)C907 V4 021

※字光式ナンバープレートには使用できません。

全車

### 09 ナンバープレートロックボルト 3年保証

マックガード社製。3ヶセット。

本体価格¥3,300 C900 V9 760

全車



### 06 [デンソー]ETC車載器

(グローブボックス植毛加工無) 3年保証

取付費込合計価格(参考)¥24,997

- ETC車載器 ¥15,537 KFDK V6 380
- ETC電源コード ¥3,300 KFDK V6 38Z

+取付工賃(参考:新車取付時)¥6,160

### 07 [デンソー]ETC車載器

(グローブボックス植毛加工有) 3年保証

取付費込合計価格(参考)¥29,727

- ETC車載器 ¥15,537 KFDK V6 380
- ETC電源コード ¥3,300 KFDK V6 38Z
- ETC取付プレート ¥3,850 GJ1 V6 385B

+取付工賃(参考:新車取付時)¥7,040

KFEP 300001~以降対応可 KF2P 300001~以降対応可  
KF5P 300001~以降対応可

※マツダコネク特との連動はできません。



### 10 アクリルバイザー 3年保証

1台分(4枚セット)

取付費込合計価格(参考)¥27,720

- 本体¥24,200 K262 V3 700

+取付工賃(参考:新車取付時)¥3,520

全車

# ILLUMINATION

エレガントな余韻。さらなる高揚感を掻き立てる、輝きのアクセント。



## 11 LEDラゲッジランプ 3年保証

ラゲッジルームの左右に配置した2ヶ所のLEDランプが、荷物を積む際に影を作らず見えやすくします。リアゲートの開閉に連動して点灯し、不要時はスイッチで消灯することもできます。

取付費込合計価格(参考) ¥16,940

●本体¥9,900 G46E V7 130A

+取付工賃(参考:新車取付時 ¥7,040)

※OFFスイッチ付

全車



## 12 LEDバルブ(ラゲッジルームランプ) 1年保証

LEDに替えることで大幅に明るくなります。T10×31タイプ。6000K(ケルビン)。

取付費込合計価格(参考) ¥3,740

●本体¥1,980 C902 V7 165

+取付工賃(参考:新車取付時 ¥1,760)

※標準装備のLEDラゲッジルームランプとは異なります。

全車(L Package・Exclusive Mode・Silk Beige Selection・BLACK TONE EDITION除く)



## 13 LEDバルブ(マップランプ(フロント)) 1年保証

取付費込合計価格(参考) ¥5,720

●本体3,960 C902 V7 165×2

+取付工賃(参考:新車取付時 ¥1,760)

※車両標準装備のLEDマップランプとは異なります。

全車(L Package・Exclusive Mode・Silk Beige Selection・BLACK TONE EDITION除く)

## 14 LEDバルブ(リアルームランプ) 1年保証

取付費込合計価格(参考) ¥5,720

●本体¥3,960 C902 V7 165×2

+取付工賃(参考:新車取付時 ¥1,760)

※車両標準装備のLEDリアルームランプとは異なります。

全車(L Package・Exclusive Mode・Silk Beige Selection・BLACK TONE EDITION除く)

# ACTIVITY

機能性に優れたアウトドアアイテムで、大人のオフを意のままに。



## 21 サンシェード 3年保証

CX-5専用形状でフロントウインドにピッタリフィット。素材や色、収納用ソフトケースにもこだわった質感の高いサンシェードです。

本体価格¥9,900

K05F V1 130B

全車



## 22 オールウェザーマット 3年保証

防水・防汚機能だけでなく、CX-5のデザインにふさわしいシンプルで洗練された造形を追求。品質面だけではなく、車名ロゴが入ったメタルオーナメントで質感の高い仕上げにもこだわっています。運転席・助手席・後席左右の4枚セットです。

取付費込合計価格(参考) ¥15,620

●本体¥14,740 K05F V0 350

+取付工賃(参考:新車取付時 ¥880)

※フロアマット(プレミアム)消臭機能付との同時装着はできません。

全車

# USEFUL LUGGAGE

アレンジひとつで、使い方が広がる。ライフスタイルに最適なラゲッジスペースへ。



## 15 ラゲッジトレイ(ハードタイプ) 3年保証

濡れた物や汚れ物でも気にせず置く防水仕様のトレイ。雨具やレジャー用品の収納に便利です。シートバックまで保護し荷室を常に清潔に保つことができます。

取付費込合計価格(参考) ¥19,360

●本体¥17,600 K123 V0 360

+取付工賃(参考:新車取付時 ¥1,760)

※16ラゲッジトレイ(ソフトタイプ)、17ラゲッジマット(カーペットタイプ)との同時装着はできません。

全車



## 16 ラゲッジトレイ(ソフトタイプ) 3年保証

防水素材を使用しているため水で濡れた荷物も積めるラゲッジトレイ。シート背面に固定して装着できるので、荷物による傷つきや汚れからシートも守ります。

取付費込合計価格(参考) ¥19,360

●本体¥17,600 K05F V0 360

+取付工賃(参考:新車取付時 ¥1,760)

※15ラゲッジトレイ(ハードタイプ)、17ラゲッジマット(カーペットタイプ)との同時装着はできません。

全車



## 17 ラゲッジマット(カーペットタイプ) 3年保証

積み荷などから車内を保護する専用カーペットを採用したマットです。

取付費込合計価格(参考) ¥12,980

●本体¥12,100 K123 V0 380

+取付工賃(参考:新車取付時 ¥880)

※15ラゲッジトレイ(ハードタイプ)、16ラゲッジトレイ(ソフトタイプ)との同時装着はできません。

全車

# COMFORT

フィッティング、機能性、デザイン。使って実感する純正クオリティの心地よさ。



## 23 ドアエッジモール 3年保証

ドアを開けた時、ドアのエッジが壁などにぶつかって傷がつくのを防ぐアイテムです。

取付費込合計価格(参考) ¥11,220

●本体 ¥7,700 C903 V3 150 \*\*

+取付工賃(参考:新車取付時 ¥3,520)

\*全ボディ色を設定しています。

全車

※写真はイメージです。当該車両とは異なります。



## 24 フューエルフィルターデカール 3年保証

給油時の油種を色で確認できます。

取付費込合計価格(参考) 各¥1,980

●本体 各¥1,100

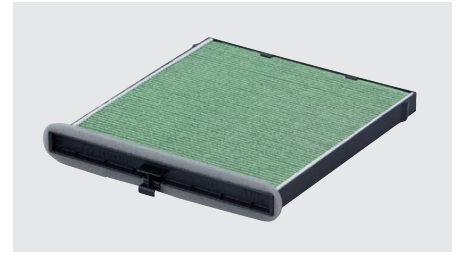
(ディーゼル用:緑色)C903 V9 750

(レギュラー用:赤色)C904 V9 750

+取付工賃(参考:新車取付時 ¥880)

全車

※写真はイメージです。当該車両とは異なります。



## 25 高性能エアコンフィルター 非保証

立体構造帯電不織布の採用により高い除塵性能を実現したフィルターが、車外からの花粉・黄砂・ホコリ・微粉塵などをキャッチ。さらに活性炭層が排ガス臭を吸い取り、抗ウィルス剤や抗菌剤の採用により、ウィルス・菌・カビの繁殖を抑制。これらの機能を実現しながら、こだわり設計により快適なエアコン風量を維持します。

取付費込合計価格(参考) ¥6,710

●本体 ¥4,950 K015 V9 030A

+取付工賃(参考:新車取付時 ¥1,760)

全車

# CARLIFE CARE

愛車を長く大切に。いつまでも「走る喜び」を体感いただくために。



## 18 レザークリーナー

柑橘類に含まれている天然精油成分を主としたクリーナーで、本革シートについての汚れを簡単に除去します。

容量: 200ml

本体価格 ¥3,300 K200 W0 362

本革シート車



動画はこちら



## 19 エクステリア プラスチックケア

「エクステリア プラスチックケア」は未塗装ゆえに環境の影響を受けやすい、フェンダーモールなどのプラスチックパーツをご自身でお手入れできる商品です。プラスチック本来のしっとりとした“艶と黒さ”を与え、見た目を引き締めるとともに、その美しさを保ちます。

本体価格 ¥5,093 K800 W0 7P0

全車



動画はこちら



## 20 車両用クレベリン

洗いたくても洗えない室内も、15分の除菌でリフレッシュ。車内のウィルス作用を抑制・除菌・消臭できる、マツダ純正車内除菌サービスです。高性能エアコンフィルターを交換する際に、併せて施工することをおすすめします。

施工費込合計価格(参考) ¥5,280

●本体 ¥2,640 K195 W0 A36

+施工費(参考:新車施工時 ¥2,640)

※カートリッジ2本使用。

全車

※「クレベリン」は大幸薬品株式会社の登録商標です。

## ■CX-5 ボディ色対応表

写真No.	商品名	部品番号	カラーコード							
			ソウルレッド クリスタル M	マシニンググレー プレミアム M	スノーフレイク ホワイトパール Mc	ジェット ブラック Mc	ディーブ クリスタルブルー Mc	チタニウム フラッシュ Mc	ポリメタル グレー M	ソニック シルバー M
23	ドアエッジモール	C903 V3 150 **	PR	2M	64	51	13	53	SY	E4

# ナビゲーション機能一覧表

## 04 ナビゲーション用SDカードアドバンス BOYO 79 EZ1B

●:機能あり ー:機能なし

項目		内容
メモリー容量		32GB
地図	3D MAP	●
	縮尺	10m~
	交差点3D表示	●
	2画面地図表示	●
データ	データ内容	2020年秋版
	地図データ	2020年3月
	交通規制データ	2019年11月
	電話番号データ	2020年1月
位置情報	傾斜マッチング	●(3Dジャイロ)
	GPS受信	●(「みちびき」・「GLONASS」受信対応)
音声認識		●(日本語)
多言語対応	音声案内(地名、交差点名など固有名称には非対応)	英語、中国語、韓国語
	表示案内※1	英語、中国語(繁体、簡体)、韓国語
検索	ルート検索(中継地点を含む)	5ルート(推奨、有料優先、一般優先、距離優先、別ルート)
	オートリルート	●
	住所検索	約4,400万件
	電話番号検索	●
	タウンページ検索	約660万件
	施設検索	●
	郵便番号検索	●
渋滞考慮	フリーワード検索※2	●
	FM VICS	●
	VICS WIDE対応	●
	渋滞予測データ	ー
ETC2.0連動		●※3
地図更新	全更新(道路データ及び施設・店舗情報)	●※5 (最大3回/最長3年間の無料更新付)
	差分更新(道路データ)	●※6 (原則、月1回のデータ配信)
その他機能	NaviCon(※7)対応(目的地転送)	●
	コマンダーコントロール	●

※1:一部の表示は言語対応の対象になりません。 ※2:少ない文字入力での予測表示、以前の選択を優先表示する学習機能を搭載。 ※3:VICS WIDEにて取得した渋滞情報をもとに渋滞考慮検索を行います。 ※4:VICS WIDE情報に加え、ITSスポットサービスにて取得した情報をもとに渋滞考慮探索を行います。 ※5:地図データETC2.0車載器を選択する事で、さらに光ビーコン情報も加味した渋滞考慮探索を行います。 ※6:地図データの全更新は、インターネットを通じてお客様ご自身で行って頂きます。全更新にかかる通信費はお客様のご負担となります。全更新をご利用頂ける実際の回数及び期間は、お客様によって異なります。詳細は、以下のWEBサイトをご確認ください。 <http://mazda.map-update.jp/> お客様ご自身で全更新の作業ができない場合、販売会社が代行するサービスも別途ご用意しております。サービスの内容、費用などにつきましては、営業スタッフにおたずねください。 ※7:地図データの差分更新のご利用には、別途コネクテッドサービスの利用申し込みが必要となります。差分更新は、有効なナビゲーション用SDカードアドバンスが車両に挿入されており、かつコネクテッドサービス利用契約が有効な期間ご利用頂けます。差分更新をご利用頂ける実際の回数及び期間は、お客様によって異なります。データ配信のタイミングは変動する場合がございます。詳細は、以下のWEBサイトをご確認ください。 <https://www.mazda.co.jp/carlife/connected/> ※7:目的地複数転送に対応。「NaviCon」は株式会社デンソーの登録商標です。

## 05 ナビゲーション用SDカードPLUS G46Y 79 EZ1G

●:機能あり ー:機能なし

項目		内容
メモリー容量		16GB
地図	3D MAP	●
	縮尺	10m~
	交差点3D表示	●
	2画面地図表示	●
データ	データ内容	2020年秋版
	地図データ	2020年3月
	交通規制データ	2019年11月
	電話番号データ	2020年1月
音声認識		●
多言語対応	音声案内	英語、中国語、韓国語
	表示案内※1	英語、中国語(繁体、簡体)、韓国語
検索	ルート検索(中継地点を含む)	4ルート
	オートリルート	●
	住所検索	約4,400万件
	タウンページ検索	約660万件
	施設検索	●
	郵便番号検索	ー
渋滞考慮	電話番号検索	●
	FM VICS	●
	渋滞予測データ	ー
	渋滞考慮探索	●※2
ETC連動		●(デンソー製)
ETC2.0連動		●(デンソー製)
地図更新		3年間無料更新付 (地図データは年1回更新)
その他機能	スマートフォン連携(目的地転送)	●(NaviCon対応) ※3
	コマンダーコントロール	●

※1:一部の表示は言語対応の対象になりません。 ※2:ETC2.0連動の場合のみ機能します。

※3:目的地1件転送のみ対応

※「NaviCon」は株式会社デンソーの登録商標です。

※地図データ更新は、インターネットを通じてお客様ご自身で更新頂きます。

通信費はお客様のご負担となります。

必要なPC環境などの詳細は、以下のWEBサイトをご確認ください。

<http://mazda.map-update.jp/>

お客様ご自身で地図データ更新ができない場合、販売会社が窓口となって対応するサービスもご用意しております。サービス内容や費用などにつきましては営業スタッフにおたずねください。

メディア適用については、以下のWEBサイトをご確認ください。

[http://infotainment.mazdahandsfree.com/vehicle\\_select?language=jp-jp](http://infotainment.mazdahandsfree.com/vehicle_select?language=jp-jp)

すべてのメディア接続や動作保証するものではありません。

【掲載情報について】本誌に掲載の価格は取付工賃込のメーカー希望小売価格(消費税10%込)で参考です。取付費用は新車架装時のものです。また、車の状態については一部取付できないアイテムもございます。詳しくは最寄りの販売店までお問い合わせください。

※掲載商品の仕様、価格は予告なく変更することがございます。

【保証について】マツダ純正アクセサリは、3年6万kmまたは1年2万km保証付です。

「3年保証」マークの商品は保証期間が3年です。「1年保証」マークの商品は保証期間が1年です。「非保証」マークの商品には保証がありません。

保証期間はマツダの販売店および、マツダ指定サービス工場での取り付け日からとなります。

マツダ純正アクセサリについてのお問い合わせは、お近くの販売会社または  マツダ(株)コールセンターへどうぞ

全国共通 フリーダイヤル ☎0120-386-919 受付時間/平日 9:00~17:00 土・日・祝日 9:00~12:00 13:00~17:00

適用車台番号

KFEP 100001~  
KF2P 100001~  
KF5P 100001~

発行年月 2021.08

**マツダ株式会社**

〒730-8670 広島県安芸郡府中町新地3-1