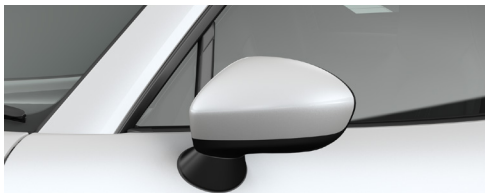


GRADE CHART ROADSTER RF EXTERIOR

S

VS



サイドミラー(ボディ同色)



205/45R17 84Wタイヤ&17×7インチアルミホイール
切削加工:ブラックメタリック塗装

RS



サイドミラー(ピアノブラック)



205/45R17 84Wタイヤ&17×7インチアルミホイール
ブラックメタリック塗装



205/45R17 84Wタイヤ&17×7インチ
BBS社製鍛造アルミホイール
ブラックメタリック塗装
*メーカーセットオプション

35周年記念車



サイドミラー(ボディ同色)



205/45R17 84Wタイヤ&17×7インチアルミホイール
高輝度塗装

●—●は同一装備を表しています。各グレードの装備については、Technical Informationをご確認ください。

GRADE CHART ROADSTER RF INTERIOR

S



自動防眩ルームミラー(フレームレス) /
インパネ・センターコンソール:合成皮革(ブラック) /
8.8インチセンターディスプレイ /
エアコンルーバー加飾 外側/内側(サテンクロームメッキ /
ブラック)



クロス(ブラック) /
レガーヌ®(ブラック)※1

VS



自動防眩ルームミラー(フレームレス) /
インパネ・センターコンソール:合成皮革(スポーツタン) /
8.8インチセンターディスプレイ /
エアコンルーバー加飾 外側/内側(サテンクロームメッキ /
ブラック)



ナッパレザー(スポーツタン)※2

RS



自動防眩ルームミラー(フレームレス) /
インパネ・センターコンソール:合成皮革(ブラック) /
8.8インチセンターディスプレイ /
エアコンルーバー加飾 外側/内側(サテンクロームメッキ /
ブラック)



ナッパレザー(ブラック) /
アルカンターラ®(ブラック)※3

35周年記念車



自動防眩ルームミラー(フレームレス) /
インパネ・センターコンソール:合成皮革(スポーツタン) /
8.8インチセンターディスプレイ /
エアコンルーバー加飾 外側/内側(サテンクロームメッキ /
ダークレッド)



ナッパレザー(スポーツタン)※2

●—●は同一装備を表しています。各グレードの装備については、Technical Informationをご確認ください。

※1 シート背もたれの前面、シート座面の中央にレガーヌ®を使用しています。「レガーヌ®」はセーレン株式会社の登録商標です。

※2 ヘッドレスト前面、シート背もたれの前面、サイドサポート部内側、シート座面にナッパレザーを使用しています。35周年記念車はヘッドレスト(エンボス加工)となります。

※3 シート背もたれの前面、シート座面の中央にアルカンターラ®を使用しています。ヘッドレスト前面、サイドサポート部内側にナッパレザーを使用しています。「アルカンターラ®」はアルカンターラ社の登録商標です。