

MAZDA SCRUM WAGON



「^{たの}楽しい」を積んで出かけよう。
使える軽、スクラムワゴン。

スタイリッシュで、ボクシーなエクステリア。

おとな4人がゆったり座れて、荷物もたくさん積める、ひろびろ室内。

そして、使いやすく便利な充実の装備。

趣味やレジャー、さまざまなシーンでいろいろな「^{たの}楽しい」を積み込める、スクラムワゴンです。



広さと使いやすさ、
そして高いクオリティを感じさせる
ボクシーなフォルム。



みんなの「^{たの}しい」が積み込める、
広々とした室内。



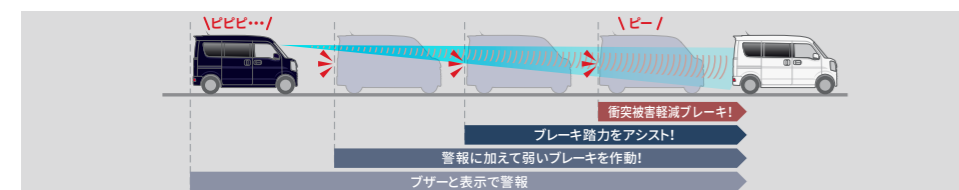
Photo: PZ-S 2WD Body Color: ブルーイッシュブラックパール3
*荷物の形状によっては積載できない場合があります。*小物類は車両本体には含まれません。*走行中は必ずシートベルトを正しく装着し、荷物が移動したり運転の支障にならないようしっかりと固定または収納してください。
*走行中に荷物が移動・崩れるなど、けがや事故につながるおそれがあります。*走行中のシートアレンジの操作やエンジンをかけたままでの仮眠はしないでください。*インテリアの画像は点灯状態を演出しています。

安心してドライブを楽しめる、先進の安全技術を搭載。 <標準装備>

デュアルカメラブレーキサポート (衝突被害軽減システム) 運転支援機能 ※1※2※3※4※5

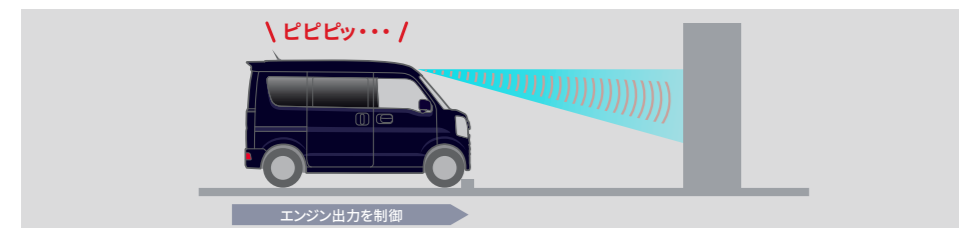
2つのカメラで前方の車両や歩行者を検知し、衝突のおそれがあると判断すると、ブザー音やメーター内の表示によってドライバーに警告。衝突の可能性が高まると弱いブレーキを作動。その間ブレーキペダルを踏むとブレーキ踏力をアシスト。さらに衝突の可能性が高まるとブレーキを制御し、衝突の回避または衝突時の被害軽減を図ります。

*衝突被害軽減ブレーキ機能作動時は強いブレーキがかかりますので、走行前にすべての乗員が適切にシートベルトを着用していることを確認してください。
*衝突被害軽減ブレーキ機能による車両停車後は、クリープ現象により前進しますので、必ずブレーキペダルを踏んでください。



誤発進抑制機能 [前進時] 運転支援機能 ※1※2※3※4※6

駐車場などで、前方に壁などがあるにも関わらずシフトをD・L (Sモード含む) の位置でアクセルペダルを強く踏み込むと、最長約5秒間、エンジン出力を制御。急発進・急加速を抑えて、踏みまちがいなどによる衝突回避に貢献します。*ブレーキをかけて車両を停止させる機能はありません。

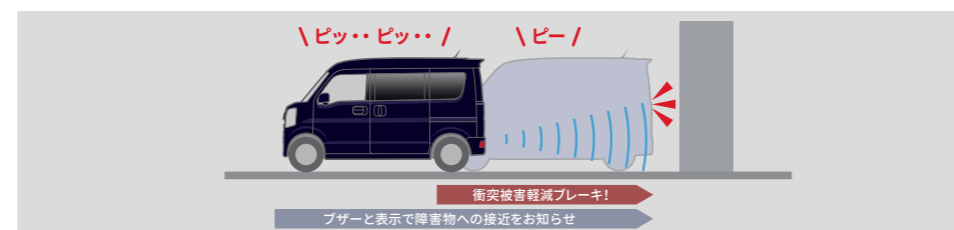


※1 状況によっては正常に作動しない場合があります。※2 対象物、天候状況、道路状況などの条件によっては、衝突を回避または、被害を軽減できない場合があります。※3 ハンドル操作やアクセル操作による回避行動を行っているときは、作動しない場合があります。※4 ドライバーの安全運転を前提としたシステムであり、事故被害の軽減を目的としています。したがって、各機能には限界がありますので過信せず、安全運転を心がけてください。〈作動条件〉※5 自車速度約5km/h～約100km/hで走行中、前方の車両や歩行者を検知し、システムが衝突の可能性があると判断した場合。作動したときの速度が約5km/h～約50km/h (歩行者の場合は約5km/h～約30km/h) であれば、衝突を回避できる場合があります。周囲の環境や対象物の動きなどによっては、警報のみでブレーキが作動しない場合があります。また、警報と同時に衝突被害軽減ブレーキが作動する場合があります。●その他、重要な注意事項がございますので、営業スタッフにおたずねいただくか取扱書をご確認ください。

後退時ブレーキサポート 運転支援機能 ※1※2※3※4※7

リアバンパーに内蔵した4つの超音波センサーで後方の障害物との距離を測り、4段階のブザー音とメーター表示で障害物への接近をお知らせする「リアパーキングセンサー」を搭載。さらに、後方の障害物との衝突の可能性が高まるとブレーキを制御し、衝突の回避または衝突時の被害軽減を図ります。

*衝突被害軽減ブレーキ機能による車両停車後は、クリープ現象により後退しますので、必ずブレーキペダルを踏んでください。



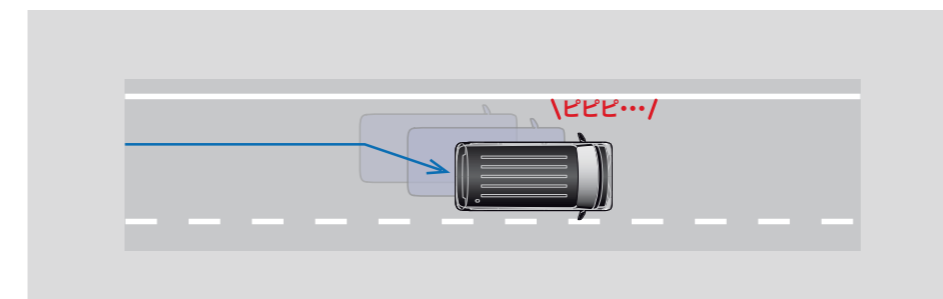
誤発進抑制機能 [後退時] 運転支援機能 ※1※2※3※4※8

後方に障害物があるにも関わらずシフトをR (後退) の位置でアクセルペダルを強く踏み込むと、エンジン出力を制御して急な後退を防止。シフトの入れまちがいなど、うっかり誤操作による衝突回避に貢献します。



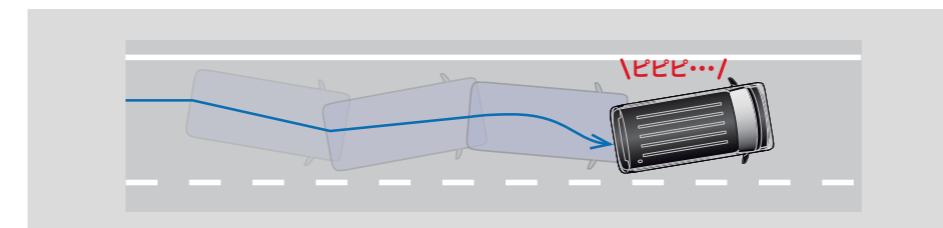
車線逸脱警報機能 ※1※4※9

走行中に左右の区画線を検知して進路を予測。前方不注意などで車線をはみ出しそうになると、ブザー音などの警報によってドライバーに注意を促します。




ふらつき警報機能 ※1※4※10

走行中に左右の区画線を検知して、自車の走行パターンを計測。車両が蛇行するなど、システムが「ふらつき」と判断した場合、ブザー音などの警報によってドライバーに注意を促します。




※6 シフトがD・L (Sモード含む) の位置で停車または徐行中 (約10km/h以下)、前方約4m以内に障害物を検知している状態で、アクセルペダルを強く踏み込んだ場合。※7 約10km/h以下で後退中、後方約3m以内に障害物を検知し、システムが「このままでは衝突が避けられない」と判断した場合。※8 停車または約10km/h以下で後退中、後方約3m以内に障害物を検知している状態で、アクセルペダルを強く踏み込んだ場合。※9 約60km/h以上で走行中、車線の左右区画線を検知し、進路を予測。システムが車線をはみ出すと判断した場合。※10 約60km/h以上で走行中、車線の左右区画線を検知し、自車の走行パターンを計測。システムが「ふらつき」と判断した場合。 ※11 シフトがD・N・L (Sモード含む) の位置でブレーキ操作をして停車中、先行車が発進して約4m以上離れた場合。 ※12 約30km/h以上で走行中、ライトスイッチレバーのつまみを「AUTO」の位置にし、ヘッドライトが点灯した状態でレバーを車の前方向に押し、ハイビーム位置にしているとき。●その他、重要な注意事項がございますので、営業スタッフにおたずねいただくか取扱書をご確認ください。



全車安全運転サポート車 (サボカーS・ワイド) に該当

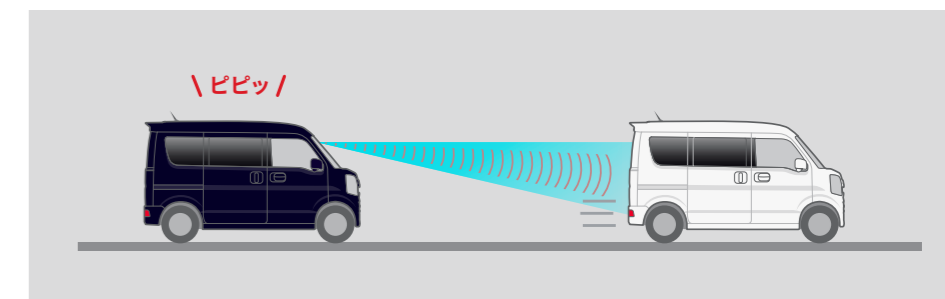
経済産業省や国土交通省などが普及啓発を推進している、高齢者を含む運転者を先進安全技術で支援し交通事故防止を図る「安全運転サポート車 (サボカーS・ワイド)」に該当しています。サボカーS・ワイドは、被害軽減ブレーキ (対歩行者)、ペダル踏み間違い時加速抑制装置、車線逸脱警報、先進ライトを搭載した車です。

*詳細についてはマツダオフィシャルウェブに掲載しております。上記QRよりご覧ください。



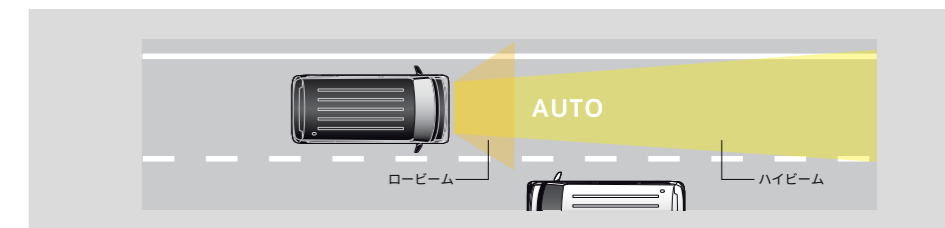
先行車発進お知らせ機能 ※1※4※11

停車中、前のクルマが発進して約4m以上離れても停車し続けた場合、ブザー音やメーター内の表示によって、ドライバーに先行車の発進をお知らせします。



ハイビームアシスト機能 ※1※4※12

ヘッドランプをハイビームにして走行中、前方に対向車や先行車がいたり、明るい場所を走行すると自動でロービームに。対向車や先行車がなくなったり、周囲が暗くなると自動でハイビームに戻ります。

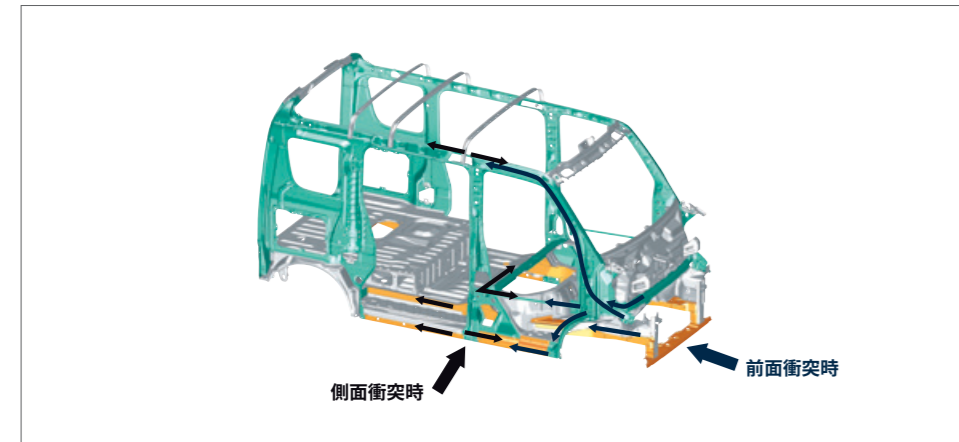


乗る人の安心を支える高水準の安全技術。<標準装備>

衝突時の衝撃を効率よく吸収するボディ構造

ボディの広範囲に高張力鋼板を使用して、強度を高めながら軽量化を実現。さらに、より強度の高い超高張力鋼板も採用し、安全性を追求しています。ボディ構造には、衝突時の衝撃を吸収するクラッシュャブル構造や、衝撃を効果的に分散する骨格構造、さらに高強度なキャビン構造などを採用し、高い衝突安全性能を実現しています。

■軽量衝撃吸収ボディイメージ図



歩行者傷害軽減ボディ

ボンネットフードやフロントフェンダー、フロントバンパーなど車体前部に衝撃吸収構造を採用し、万一の接触時に、歩行者の頭部と脚部への衝撃を緩和します。

エマージェンシーストップシグナル

約55km/h以上で走行中に急ブレーキを検知すると、ハザードランプが自動で高速点滅。後続車に急ブレーキを知らせ、注意を促します。

ヒルホールドコントロール

坂道での発進時には、クルマが後ろに下がらないように、ブレーキペダルからアクセルペダルに踏みかえる瞬間、一時的にブレーキが作動(最長約2秒間)。落ち着いて発進ができます。

シートベルト フロントシート プリテンショナー&可変ロードリミッター機構付ELR3点式×2

SRS※¹エアバッグを運転席・助手席に標準装備

前方向からの衝突時にセンサーが一定以上の衝撃を検知すると、エアバッグが瞬時に膨張・収縮。シートベルトの効果とあわせて、前席乗員の頭部や胸部への衝撃を緩和します。



*エアバッグ膨張時イメージ写真

※¹SRS: Supplemental Restraint System(補助拘束装置) 運転席&助手席エアバッグは横方向や後方からの衝撃、横転および転覆した場合や正面からの衝撃が小さい場合には作動しません。すべてのSRSエアバッグはシートベルトをしたうえでの補助拘束装置です。シートベルトは必ず装着してください。

頭部衝撃軽減構造インテリア

ピラーやルーフサイドの内側に衝撃軽減構造を採用。万一の接触時に、乗員の頭部へのダメージを軽減します。

チャイルドシートもしっかり固定

リアシート i-Size/ISOFIX対応チャイルドシート固定ロアアンカレッジ&トップテザーアンカレッジ

i-Size/ISOFIX※²チャイルドシートを確実・簡単に取り付けできるので、お子様を乗せるときも安心です。

※²国際標準化機構(ISO)が定めたチャイルドシート取付装置に関する規格。
*i-Size/ISOFIXチャイルドシートの本車両への適合について、詳しくは車両付属の取扱説明書をお読みいただくか、各販売会社にお問い合わせください。
*チャイルドシートを取り付ける際は、車両およびチャイルドシート付属の取扱説明書をお読みください。

快適な運転やスムーズな乗り降りをサポートする装備。<標準装備>

路面状況が悪くても安心の装備

ブレーキLSDトラクションコントロール

ぬかるみなどで駆動輪の左右どちらかが空回りした場合、空回りする方にブレーキをかけることで、もう一方に駆動力を伝達。ぬかるみなどからの脱出をアシストします。



*システムがタイヤの空回りを検知すると自動で作動します。

路面状況に応じ、3つのモードを切替える電子制御式パートタイム4WD(4WD車のみ)

通常の走行では「2WD」を使用。雨で滑りやすい時など、路面状況に応じて駆動力を制御する「4WD AUTO」、山間部の未舗装路などで力を発揮する「4WD LOCK」、スイッチで3つの走行モードに切り替ええる電子制御式パートタイム4WDを採用しました。



*切替え操作のご使用上の注意事項につきましては、必ず取扱書をご確認ください。
*4WDの機能・性能については限界がありますので、過信せず安全運転を心がけてください。また、走行条件についてはご確認いただきたい事項がありますので、必ず取扱書をお読みください。

エンジンオイル交換お知らせ機能

エンジンオイルの交換時期になると、メーター内のインジケータ点灯と、マルチインフォメーションディスプレイ内の「OIL」表示でお知らせします。



●エンジンオイル交換お知らせ機能について、詳しくは営業スタッフにおたずねください。
*工場出荷時はお知らせ機能作動状態となっています。

効率よくエンジンを止めて、

ガソリンを節約するアイドリングストップシステム

走行中にブレーキペダルを踏みこんで停車すると、自動でエンジンを停止。無駄なガソリン消費を抑えて燃費向上に貢献します。ブレーキペダルを離せばエンジンが再始動し、スムーズに走り出します。

*アイドリングストップの作動には一定の条件を満たす必要があります。詳しくは販売会社にお問い合わせください。

狭い路地、縦列駐車もスムーズな小回りの良さ

直進安定性に優れたロングホイールベースながら、最小回転半径は4.5m。狭い道への進入や車庫入れ、縦列駐車などもスムーズに行えます。

電動スライドドアなど、便利な機能も充実。

指先ひとつで開閉できるワンアクション電動スライドドア(挟み込み防止機構付)

アドバンストキーを身につけていれば、ワンアクションスイッチを押すだけで自動解錠し、スライドドアが自動で開きます。さらにスライドドアが開いた状態でスイッチを押せば、ドアが自動で閉まるので、荷物を抱えているときなどに便利です。

<対象グレードはTechnical Informationをご確認ください>

*電動スライドドアは、「アウトドアハンドル」「インサイドドアハンドル」「ワンアクションスイッチ」「アドバンストキー」「運転席スイッチ」の5通りの操作で、自動で開閉できます。



スライドドアアイズークロージャー(後席両側)

ドアを半ドアの位置まで軽く閉めれば、自動的に最後まで閉めてくれます。また、開け閉めがしやすい縦型スライドドアハンドルを採用しています。<標準装備>

■スライドドアアイズークロージャー作動イメージ図



電動オートステップ(後席左側)

左側スライドドアの開閉に連動して、電動オートステップが展開&格納。後席への乗り降りをサポートします。

<対象グレードはTechnical Informationをご確認ください>

■電動オートステップ作動イメージ図



電動オートステップ高:220mm*

車速連動式オートドアロック

ドアを施錠しないまま発進した際、車速が約15km/hに達するとすべてのドアが自動で施錠されます。また、停車後、シフトレバーをPの位置にするとすべてのドアが開錠されます。

<標準装備>

●車速連動式オートドアロックは、作動しない状態に設定することができます。詳しくは販売会社にお問い合わせください。
*工場出荷時は作動状態となっています。

長さ、幅、高さ、どれをとってもゆとりの室内空間。4名乗車でもしっかり荷物を積めます。<標準装備>



助手席前倒し機構

助手席シートを前方に倒せば背面がフラットになり、長尺物も余裕で積載できます。

■助手席前倒し機構



*サーフボードのサイズ・形状によっては積載できない場合があります。

機能性とくつろぎを両立するフロントシート

ベンチタイプ(センターアームレスト付) 運転席と助手席は独立しているが座面がベンチシートなので、助手席からの乗り降りもスムーズにできます。

■フロントシート ベンチタイプ(センターアームレスト付)



前席、後席、荷室もゆとりの広さ

前席、後席ともに、ゆったりと過ごせる広さと、ゆとりある荷室スペースを確保しました。

足元が広く快適なリアシート

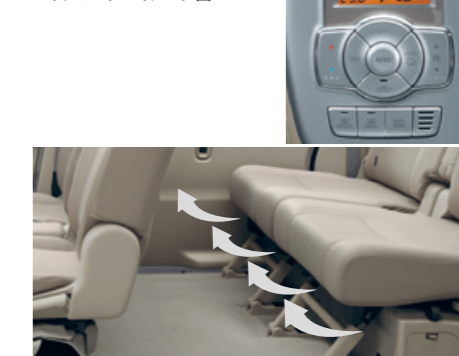
左右独立スライド機構付のリアシートは、前後に180mm*スライド。リクライニング機構とあわせ、リアシートに座る人ものびのび過ごせます。

■リアシートスライド機構イメージ図



フルオートエアコン(抗菌処理タイプ/エアフィルター付)&リアヒーター

■フルオートエアコン リアヒーターイメージ図



残照式3ポジションLED ルームランプ(フロント/リア)

フロントおよびリアルームランプにはLEDを採用し、夜間の利用においても室内をしっかりと照らします。

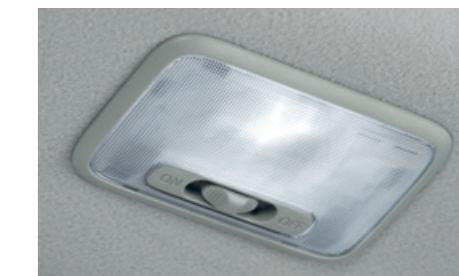


Photo:PZ-S 2WD Body Color:パールホワイト
*スズキ株式会社による社内測定値。*荷物の形状によっては積載できない場合があります。*小物類は車両本体には含まれません。*走行中は必ずシートベルトを正しく装着し、荷物が移動したり運転の支障にならないようしっかりと固定または収納してください。走行中に荷物が移動・崩れるなど、けがや事故につながるおそれがあります。*走行中のシートアレンジの操作やエンジンをかけたままでの仮眠はしないでください。*フルフラットモードでの走行はおやめください。*標準状態以外のシートアレンジにすると走行できない場合やご注意いただきたい項目がございます。必ず取扱書をご覧ください。*インテリアの画像は点灯状態を演出しています。*画像は説明のためのイメージです。

工夫がこらされた装備で運転をサポート。 <標準装備>

見渡しやすい、視界の良さ

右左折時の横断歩行者や交通状況を把握しやすいピラーやドアミラー位置、ピラー断面とピラートリム形状の最適化などにより、視認性を向上させています。

■視界性能イメージ図



見やすく、操作しやすいレイアウト

視認性の高いメーターやディスプレイと、視認性や手の届きやすさ(押す、つまむ、握る)・操作方法・操作頻度などを考慮したスイッチ類の配置は、安心して運転に集中できる環境を提供します。

■インターフェースイメージ図



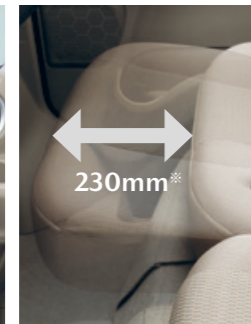
運転しやすい最適なドライビングポジション

運転席は230mm*のシートスライドを確保。ステアリングの高さを調整できるチルトステアリングと合わせて運転しやすく疲れにくい運転姿勢を保てます。

■チルトステアリングイメージ図



■運転席シートスライドイメージ図



アドバンストキーレスエントリー(アンサーバック機能付)&キーレスプッシュボタンスタートシステム

アドバンストキーを身につけていれば、ドアの施錠・解錠はリクエストスイッチを押すだけ。さらにブレーキペダルを踏んでエンジンスイッチを押せば、エンジンの始動が可能です。

警告: 挿込み型心臓ペースメーカーと挿込み型除細動器をご使用のお客様へ
アドバンストキーレスエントリーシステムの電波により、挿込み型心臓ペースメーカーと挿込み型除細動器に影響を与える可能性があります。詳しくはマツダの販売店までお問い合わせください。

*アドバンストキーを電波障害となるような機器(携帯電話など)と重ねて携帯した場合、機能しないことがあります。その際は、アドバンストキーを離してご使用ください。

■キーレスプッシュボタンスタートシステム



■リクエストスイッチ



■アドバンストキー



前席の移動も簡単ウォークスルー

シフトをインパネに配置することで前席の足元に広いスペースを確保。前席での移動もスムーズです。

■前席ウォークスルー



運転しやすく、疲れにくいポジション

さまざまな体格の方が快適に運転できるよう配慮したシートと、操作性を考慮したステアリングホイール、ペダル、シフトレバーは、楽な運転姿勢と適切な操作性の確保により疲労を軽減します。

多彩なシーンに応えるシートアレンジ。

4人乗っても、ゆとりある荷室スペース。家族や友達との旅行はもちろん、趣味の道具を積むスペースにも最適。多彩なシートアレンジで長尺物も余裕で積載。フルフラットにすれば、リラックスできる快適空間に。自分らしく使いこなすほど、遊びや楽しさが広がります。

■ 3名乗車+荷物



■ 1名乗車+荷物 *サーフボードのサイズ・形状によっては積載できない場合があります。



■ 2名乗車+荷物 *自転車のサイズ・形状によっては積載できない場合があります。



■ 4名乗車+荷物



■ フルフラット



Photo:PZ-S 2WD Body Color:ブルーイッシュブラックパール3
*荷物の形状によっては積載できない場合があります。*小物類は車両本体には含まれません。*走行中は必ずシートベルトを正しく装着し、荷物が移動したり運転の支障にならないようしっかりと固定または収納してください。走行中に荷物が移動・崩れるなど、けがや事故につながるおそれがあります。*走行中のシートアレンジの操作やエンジンをかけたままでの仮眠はしないでください。*フルフラットモードでの走行はおやめください。*標準状態以外のシートアレンジにすると走行できない場合やご注意ください。必ず取扱書をご覧ください。*インテリアの画像は点灯状態を演出しています。*画像は説明のためのイメージです。

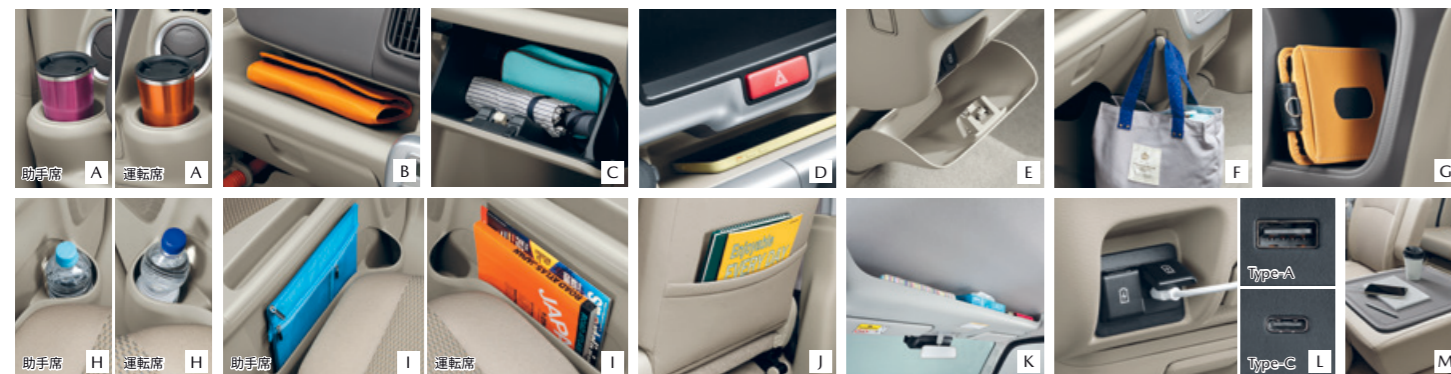
使いやすさを配慮した収納スペースや運転をサポートする装備が充実。



運転席まわり

- A インパネドリンクホルダー(運転席側/助手席側)
- B インパネトレイ(助手席)
- C グローブボックス
- D インパネセンターミドルトレイ
- E インパネセンターアンダーボックス
- F ショッピングフック(インパネ・助手席側)
*耐荷重2kg
- G インパネアッパーポケット(運転席)
- H ボトルホルダー(フロントドア)
- I ドアポケット(フロント)
- J シートバックポケット(運転席)
- K オーバーヘッドシェルフ
- L USBチャージャー(Type-A×1/Type-C×1)
- M シートバックテーブル(助手席)

<標準装備>



後席&ラゲッジまわり

- A ボトルホルダー(リアドア)
- B ラゲッジサイドアッパーポケット(運転席側)
- C ラゲッジサイドポケット(両側)

<標準装備>



快適な運転をサポートする装備

- D シートヒーター(運転席)
- E 電動格納リモコン式カラードアミラー(ボディ同色)
- F ヒーテッドアミラー
- G アクセサリーソケット
(インパネ/ラゲッジサイド・助手席側)

<対象グレードはTechnical Informationをご確認ください>



Photo:PZ-S 2WD Body Color:デニムブルーメタリック
*荷物の形状によっては積載できない場合があります。*小物類は車両本体には含まれません。*走行中は必ずシートベルトを正しく装着し、荷物が移動したり運転の支障とならないようしっかりと固定または収納してください。走行中に荷物が移動・崩れるなど、けがや事故につながるおそれがあります。*インテリアの画像は点灯状態を演出しています。*画像は説明のためのイメージです。

PZ

- DOHC VVTターボエンジン
- 2WD/電子制御式パートタイム4WD
- CVT



Photo: 2WD Body Color: デニムブルーメタリック



メーカー希望小売価格 ()内は消費税抜き価格

2WD・CVT ¥1,867,800 (¥1,698,000) | 4WD・CVT ¥2,021,800 (¥1,838,000)

PZ-S

- DOHC VVTターボエンジン
- 2WD/電子制御式パートタイム4WD
- CVT



Photo: 2WD Body Color: ブルーイッシュブラックパール3



BODY COLORS



パールホワイト※1



ブルーイッシュブラックパール3



デニムブルーメタリック



モスグレーメタリック

メーカー希望小売価格 ()内は消費税抜き価格

2WD・CVT ¥1,941,500 (¥1,765,000) | 4WD・CVT ¥2,095,500 (¥1,905,000)

■記載の価格はメーカー希望小売価格(消費税10%込み)です。価格については販売会社が独自に定めておりますので、詳しくは各販売会社におたずねください。また、保険料、税金(消費税を除く)、届出などに伴う諸費用や、各販売会社でセットする付属品の費用は別途申し受けます。■記載の価格には、応急用タイヤ、タイヤ交換用工具が含まれています。■別途リサイクル料金が8,860円必要となります。

※1 パールホワイトは特別塗装のため、メーカー希望小売価格27,500円(消費税抜き価格25,000円)高となります。
*インテリアの画像は点灯状態を演出しています。*掲載の画像は撮影・印刷条件により、実物と印象が相違する場合があります。

■車種	ルーフタイプ	ハイルーフ				
	ボディタイプ	ステーションワゴン				
	機種名	PZ		PZ-S		
	駆動方式	2WD	電子制御式パートタイム4WD	2WD	電子制御式パートタイム4WD	
■エンジンタイプ	660 DOHC VVTターボ					
■トランスミッションタイプ	自動無段変速機 (CVT)					
■車名・型式	マツダ・3BA-DG17W					
■寸法・重量・定員	全長×全幅×全高※1	mm	3,395×1,475×1,910			
	室内寸法(長さ×幅×高さ)※2	mm	2,240×1,355×1,420			
	ホイールベース	mm	2,430			
	トレッド	前/後	mm 1,300/1,280			
	最低地上高※2	mm	150			
	乗車定員	名	4			
	車両重量	kg	980	1,030	1,000	1,050
	■ステアリング・サスペンション・ブレーキ	ステアリング	ラック&ピニオン式			
サスペンション		前/後	マクファーソンストラット式/I.T.L(アイソレートッド・トレーリング・リンク)式			
ブレーキ		前/後	ベンチレーテッドディスク/リーディングトレーリング式ドラム			
■エンジン	型式	R06A型				
	種類	水冷直列3気筒DOHC12バルブVVT インタークーラーターボ				
	総排気量	L	0.658			
	ボア×ストローク	mm	64.0×68.2			
	圧縮比	9.1				
	最高出力※3	kW(PS)/rpm		47(64)/6,000		
	最大トルク※3	N・m(kgf・m)/rpm		95(9.7)/3,000		
	燃料供給装置	EPI(電子制御燃料噴射)				
	使用燃料・タンク容量	L	無鉛レギュラーガソリン・37			
	■性能	■WLTC燃費 (国土交通省審査値)※1、2	km/L	15.1		
市街地モード (WLTC-L)			13.0			
			郊外モード (WLTC-M)	16.2		
			高速道路モード (WLTC-H)	15.5		
■JC08燃費 (国土交通省審査値)※1		km/L	19.4	19.2	19.4	19.2
主要燃費向上対策		可変バルブタイミング、電動パワーステアリング、自動無段変速機、アイドリングストップ装置				
■トランスミッション	変速比	前進	4.380~0.826			
		後退	4.083			
	最終減速比	4.100				

※1: 燃料消費率は定められた試験条件での値です。お客様の使用環境(気象、渋滞等)や運転方法(急発進、エアコン使用時等)に応じて燃料消費率は異なります。

※2: WLTCモードは、市街地、郊外、高速道路の各走行モードを平均的な使用時間配分で構成した国際的な走行モードです。市街地モードは、信号や渋滞等の影響を受ける比較的低速な走行を想定、郊外モードは、信号や渋滞等の影響をあまり受けない走行を想定、高速道路モードは、高速道路等での走行を想定しています。

※1: ルーフアンテナを折り畳んだ際の数値です。※2: スズキ株式会社による社内測定値および社内呼称。※3: ()内は旧単位での参考値です。 ■道路運送車両法による型式指定申請書数値 ◆本仕様・装備は予告なく変更する場合があります。 ■製造事業者: スズキ株式会社

機種名	PZ			PZ-S		
	CVT					
	2WD	パートタイム4WD	2WD	パートタイム4WD		
■車名・型式	マツダ・3BA-DG17W					
■エンジン	型式	R06A型				
	総排気量	L	0.658			
■燃料消費率	■WLTC燃費 (国土交通省審査値)※1、2	km/L	15.1			
		市街地モード (WLTC-L)	13.0			
		郊外モード (WLTC-M)	16.2			
		高速道路モード (WLTC-H)	15.5			
	CO ₂ 排出量	g/km	154			
■排出ガス	■JC08燃費 (国土交通省審査値)※1	km/L	19.4	19.2	19.4	19.2
		CO ₂ 排出量	g/km	120	121	120
	適合規制または認定レベル		平成30年排出ガス規制適合			
	WLTCモード	CO	g/km	1.15		
		規制値・認定値	NMHC	g/km	0.10	
		NOx	g/km	0.05		
	参考	-				
■車外騒音	適合規制レベル		平成28年騒音規制 (M1A3A) 適合			
	加速/定常/近接	dB (A)	68(規制値) / - / 77			
■エアコン冷媒	種類 (GWP値※1)・使用量		HFO-1234yf(1※2)・340g			
■車室内VOC	自工会目標達成 (厚生労働省室内濃度指針値以下)					
■環境負荷物質削減	自工会2006年目標達成 (1996年時点の1/10以下)					
	使用部品: 電子基板・電気部品のハンダ、圧電素子など (PZセンサー)					
	水銀※4					
	自工会目標達成 (2005年1月以降使用禁止)					
	六価クロム					
自工会目標達成 (2008年1月以降使用禁止)						
カドミウム						
自工会目標達成 (2007年1月以降使用禁止)						
■リサイクル	リサイクルし易い材料使用部品		ドアトリム、ステップガーニッシュ、フロント/リアバンパーなどにリサイクル化し易い熱可塑性樹脂を使用			
	樹脂・ゴム部品への材料表示		材料名表示あり			
	リサイクル材使用部品		エンジンスブラッシュカバー、スペアタイヤキャリアキャップ			

※1: 燃料消費率は定められた試験条件での値です。お客様の使用環境(気象、渋滞等)や運転方法(急発進、エアコン使用時等)に応じて燃料消費率は異なります。

※2: WLTCモードは、市街地、郊外、高速道路の各走行モードを平均的な使用時間配分で構成した国際的な走行モードです。市街地モードは、信号や渋滞等の影響を受ける比較的低速な走行を想定、郊外モードは、信号や渋滞等の影響をあまり受けない走行を想定、高速道路モードは、高速道路等での走行を想定しています。

※1: GWP: Global Warming Potential (地球温暖化係数) ※2: フロン法において、乗用車カーエアコン冷媒は、2023年度以降、GWP150以下 (対象の乗用車における国内向け年間出荷台数の加重平均値) にすることを求められております。※3: 鉛バッテリーは回収ルートが確立されていますので対象外となります。※4: ナビゲーション等の液晶ディスプレイ、コンビネーションメーター、ディスチャージヘッドランプ、室内蛍光灯 (交通安全上必須な部品の極微量使用を除外)

Color Combination (カラーコンビネーション)

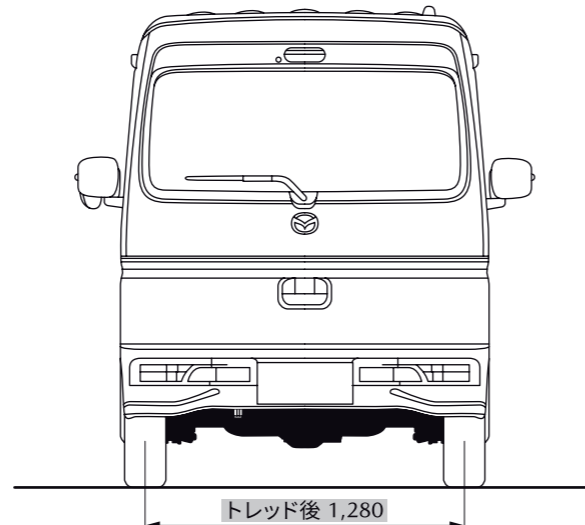
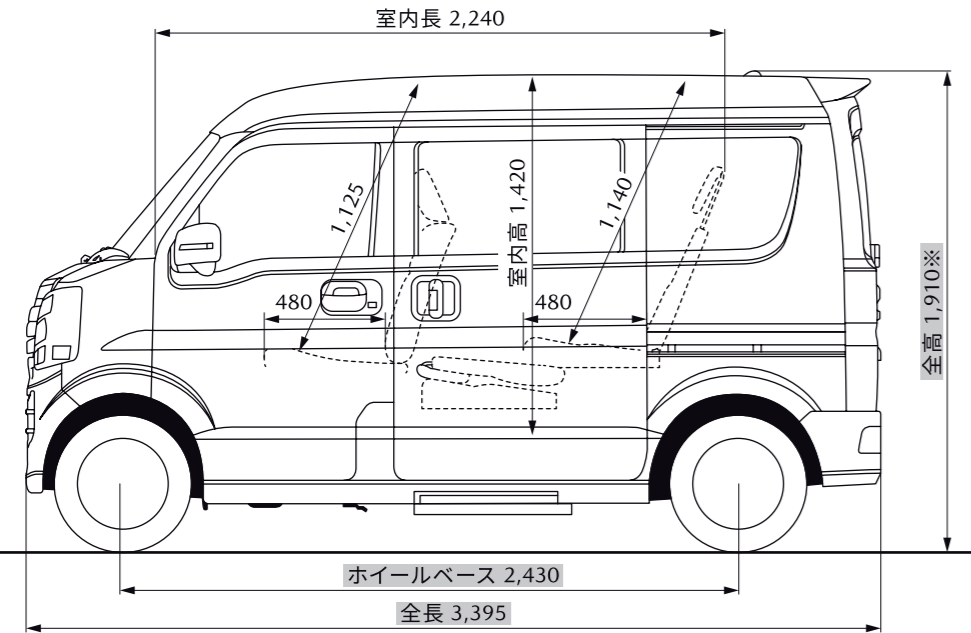
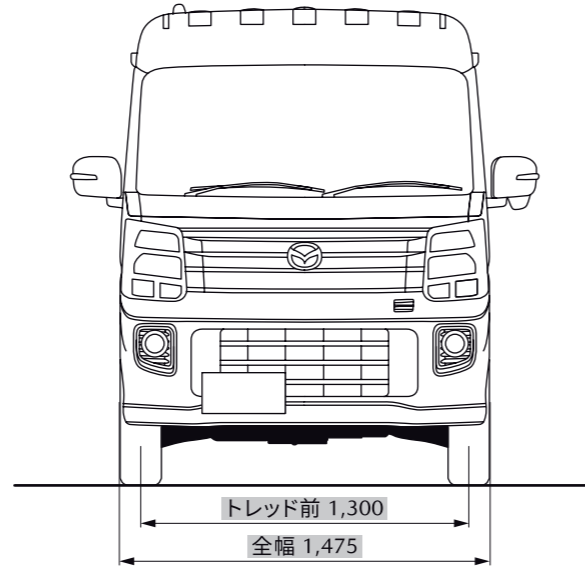
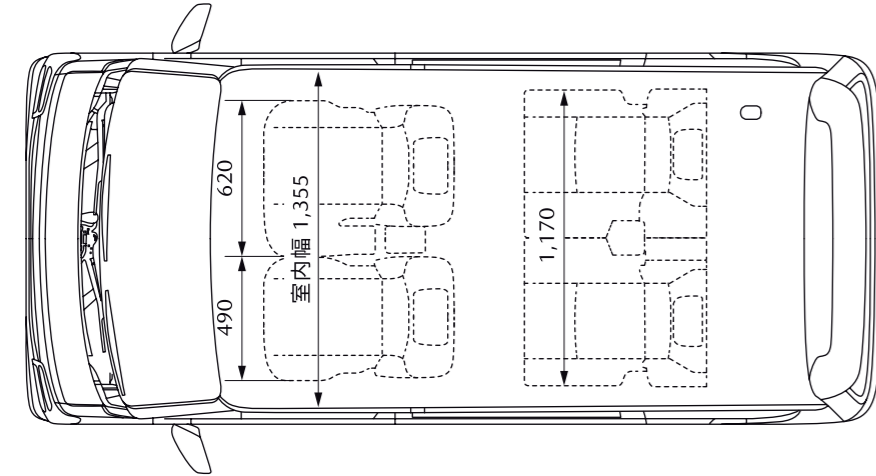
機種名	PZ	PZ-S
■シートカラー	ベージュ	ベージュ
■ボディカラー	パールホワイト※	○
	ブルーイッシュブラックパール3	○
	デニムブルーメタリック	○
	モスグレーメタリック	○

※パールホワイトは特別塗装色のため、メーカー希望小売価格27,500円(消費税抜き価格25,000円)高となります。

Dimensions (四面図)

MAZDA SCRUM WAGON

PZ-S 2WD車 単位(mm)



※ルーフアンテナを折り畳んだ際の数値です。 ●寸法は、スズキ株式会社による社内測定値となります(■部を除く)。

Equipment (主要装備)

MAZDA SCRUM WAGON

○:標準装備

機種名	PZ		PZ-S	
	2WD	電子制御式パートタイム4WD	2WD	電子制御式パートタイム4WD
■セーフティ	[全車標準装備] ●軽量衝撃吸収ボディ ●歩行者傷害軽減ボディ ●SRSエアバッグシステム 運転席&助手席 ●シートベルト アンカーアジャスター(運転席/助手席) ●ブレーキアシスト ●4輪アンチロック・ブレーキ・システム(4W-ABS) & 電子制御制動力配分システム(EBD) ●シートベルト フロントシート プリテンショナー※1 & 可変ロードリミッター機構付ELR3点式×2 ●ダイナミック・スタビリティ・コントロールシステム(横滑り防止機構)(DSC) & トラクション・コントロール・システム(TCS) ●誤発進抑制機能[前進時] ●後退時ブレーキサポート ●ふらつき警報機能 ●先行車発進お知らせ機能		●頭部衝撃軽減構造インテリア ●頭部衝撃緩和フロントシート ●チャイルドブルーフ(リアドア) ●ブレーキペダル後退抑制機構 ●ウォーニング(運転席シートベルト、ライト消し忘れ、半ドア) ●リアシート i-Size/ISOFIX対応チャイルドシート固定ロアアンカレッジ&トップテザーアンカレッジ ●リアシート i-Size/ISOFIX対応チャイルドシート固定ロアアンカレッジ&トップテザーアンカレッジ ●シートベルト リアシート ELR3点式×2 ●デュアルカメラブレーキサポート(衝突被害軽減システム) ●誤発進抑制機能[後退時] ●車線逸脱警報機能 ●ハイビームアシスト機能 ●リアパーキングセンサー	
■視界	[全車標準装備] ●LEDハイマウントストップランプ ●フロントワイパー(間欠式&ミスト付) ●LEDヘッドランプ(ハイ/ロービーム:マニュアルレベリング[光軸調整]機構付) ●マルチフレクターフロントフォグランプ ●ドアミラー ●電動格納リモコン式カラード(ボディ同色) ●サイドアンダーミラー付(助手席側) ●LEDサイドターンランプ付 ●オート格納機能 ●ヒートッド機能		●リアワイパー ●リアワイパー&ウォッシャー ●ライト自動消灯システム ●パワーウィンドー(ロック機構/運転席オート&挟み込み防止機構付) ●リアウインドーデフォグガー(熱線プリント式) ●全面UVカットガラス※2 ●リアウインドーデフォグガー(熱線プリント式) ●全面UVカットガラス※2	
■エクステリア	[全車標準装備] ●エアロバンパー(フロント/リア) ●サイドアンダースポイラー ●ルーフエンドスポイラー ●フロントグリル(メッキ) ●フォグランプベゼル(メッキ) ●ワンアクション電動スライドドア(挟み込み防止機構付) ●電動オートステップ(後席左側)		●センタービラブラックアウト※3 ●マッドフラップ(フロント) ●センタービラブラックアウト※3 ●マッドフラップ(フロント) ●ルーフエンドスポイラー ●フロントグリル(メッキ) ●フォグランプベゼル(メッキ) ●ワンアクション電動スライドドア(後席左側) ●ワンアクション電動スライドドア(後席右側) ●電動オートステップ(後席左側)	
■インテリア	[全車標準装備] ●自発光式メーター(常時照明式) ●燃料残量警告灯 ●エンジンオイル交換お知らせ機能 ●タクメーター ●残照式3ポジションLEDルームランプ(フロント/リア) ●サンバイザー(運転席/助手席) ●インサイドグリップ(バックドア) ●フットレスト ●メーターリング(メッキ) ●エアコンサイドルーバーリング(シルバー) ●オーディオガーニッシュ(シルバー) ●センターガーニッシュ(シルバー) ●エコドライブアシスト照明 ●マルチインフォメーションディスプレイ(エコスコア/オドメーター&トリップメーター[瞬間燃費/平均燃費/航続可能距離]) ●アシストグリップ(助手席/後席両側) ●外気温度計(エアコンパネル内) ●チルトステアリング ●シフトポジションインジケーター ●リアインサイドアハンドル(ベージュ) ●乗降グリップ(全席) ●乗降ステップ(全席) ●フロントインサイドアハンドル(シルバー) ●リアインサイドアハンドル(ベージュ)		●燃料残量警告灯 ●エンジンオイル交換お知らせ機能 ●タクメーター ●アクセサリーソケット(インパネ/ラゲッジサイド・助手席側) ●フットレスト ●フェューエルリッドオープナー ●オーディオガーニッシュ(シルバー) ●センターガーニッシュ(シルバー) ●マルチインフォメーションディスプレイ(エコスコア/オドメーター&トリップメーター[瞬間燃費/平均燃費/航続可能距離]) ●アシストグリップ(助手席/後席両側) ●シフトポジションインジケーター ●リアインサイドアハンドル(ベージュ) ●フロントインサイドアハンドル(シルバー) ●リアインサイドアハンドル(ベージュ)	
ステアリング	本革巻	○		○
	オーディオリモートコントロールスイッチ	○		○
パニティミラー(運転席/助手席:チケットホルダー付)		○		○
ドアトリムクロス(ベージュ)		○		○
シートバックテーブル(助手席)		○		○

※1:運転席はラップアウタープリテンショナー機構付。 ※2:フロントガラスは合わせガラスの採用により、UVカット機能を持たせています。 ※3:ブルーイッシュブラックパール3塗装車を除く。

Equipment (主要装備)

MAZDA SCRUM WAGON

○:標準装備

機種名	PZ		PZ-S	
	2WD	電子制御式パートタイム4WD	2WD	電子制御式パートタイム4WD
■ 収納	[全車標準装備] ●インパネドリンクホルダー(運転席側/助手席側) ●ドアポケット(フロント) ●ショッピングフック(インパネ・助手席側) ●シートバックポケット(運転席)	●オーバーヘッドシェルフ ●ボトルホルダー(フロントドア/リアドア) ●グローブボックス ●ユーティリティナット×10	●インパネセンターミドルトレイ ●ラゲッジサイドポケット(両側) ●インパネアッパーポケット(運転席) ●ラゲッジサイドアッパーポケット(運転席側)	●インパネセンターアンダーボックス ●インパネトレイ(助手席) ●カードケース
■ シート	[全車標準装備] ●フロントシート ベンチタイプ(センターアームレスト付) ●リアシート 左右独立スライド&リクライニング機構	●フロントシート スライド&リクライニング機構	●助手席前倒し機構 ●フルフラットシート機構	●リアシート 分割可倒式(センターアームレスト付) ●シートヒーター(運転席)
シート表皮 ファブリック(ベージュ)	○		○	
■ 空調	[全車標準装備] ●フルオートエアコン(抗菌処理タイプ/エアフィルター付)	●リアヒーター		
■ オーディオ	[全車標準装備] ●オーディオレス	●可倒式ルーフアンテナ	●USBチャージャー(Type-A×1/Type-C×1)	
6スピーカー(フロント×2/リア×2/フロントツイーター×2)	○		○	
■ シャシー&メカニズム	[全車標準装備] ●フットパーキングブレーキ ●アイドリングストップシステム	●ベンチレーテッドディスクブレーキ(フロント)	●パワーステアリング	●スタビライザー(フロント)
ブレーキLSDトラクションコントロール	○		○	
■ タイヤ&ホイール	165/60R14 75Hタイヤ&14インチアルミホイール	○		○
■ セキュリティ・他	[全車標準装備] ●応急用タイヤ ●アドバンストキーレスエントリー(アンサーバック機能付)&キーレスプッシュボタンスタートシステム	●セキュリティアラームシステム※4	●車速連動式オートドアロック	●パワードアロック(バックドア連動)
	●アドバンストキーレスエントリー(アンサーバック機能付)&キーレスプッシュボタンスタートシステム		●イモビライザー(国土交通省認可品)	

※4:セキュリティアラームシステムは、作動しない状態に設定することができます。詳しくは営業スタッフにおたずねください。

●SRS:Supplemental Restraint System(補助拘束装置) 運転席&助手席エアバッグは横方向や後方からの衝撃、横転および転覆した場合や正面からの衝撃が小さい場合には作動しません。すべてのSRSエアバッグはシートベルトをしたうえでの補助拘束装置です。シートベルトは必ず装着してください。●寒冷地仕様を特に設定しておりません。全車寒冷地を考慮した仕様となっております。●アドバンストキーレスエントリー&キーレスプッシュボタンスタートシステムを電波障害となるような機器(携帯電話など)と重ねて携帯した場合、機能しないことがあります。その際は、アドバンストキーを離れてご使用ください。

Price (価格)

機種名	PZ		PZ-S	
	2WD	電子制御式パートタイム4WD	2WD	電子制御式パートタイム4WD
■ メーカー希望小売価格 ()内は消費税抜き価格	¥1,867,800 (¥1,698,000)	¥2,021,800 (¥1,838,000)	¥1,941,500 (¥1,765,000)	¥2,095,500 (¥1,905,000)

◀ リサイクル料金表 ▶

車名	リサイクル預託金				資金管理料金	合計
	シュレッダーダスト料金	エアバッグ類料金	フロン類料金	情報管理料金		
SCRUM WAGON	¥5,740	¥2,700	¥0	¥130	¥290	¥8,860

●本カタログに記載の価格はメーカー希望小売価格(消費税10%込み)です。価格については販売会社が独自に定めておりますので、詳しくは各販売会社におたずねください。また、保険料、税金(消費税除く)、届出などに伴う諸費用や、各販売会社でセットする付属品の費用は別途申し受けます。●記載の価格には、応急用タイヤ、タイヤ交換用工具が含まれています。●別途リサイクル料金が必要となります。

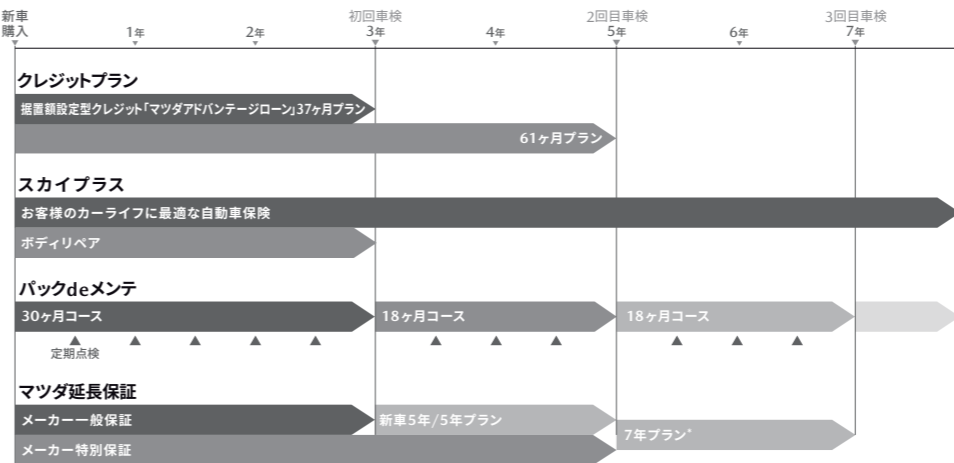
愛車と時を重ねていく喜びを、あなたに。

単なる道具ではなく、まるで人生のパートナーのように気持ちが通いあう存在。そんな愛車との暮らしを、より豊かに安心して楽しんでいただくために。

マツダのすべてを熟知し、確かな技術を持つスペシャリストが、いつまでもあなたのカーライフをサポートします。

マツダ独自のサービスが、あなたのお車を最適な状態に保って、

いつまでも続く「走る喜び」をサポート。



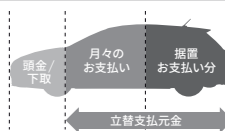
*7年プランは、5年プランご加入のお客様のみとなります。

おクルマ購入の選択肢を広げるクレジットプラン

据置額設定型クレジット マツダアドバンテージローン

車両価格の一部を最終回のお支払い額として据え置き[※]、毎月のお支払い額を軽減するプランです。

※据置お支払い分は将来の査定価格や買取価格を保証するものではありません。売却時にお車を査定させていただき、査定価格が据置お支払い分を上回る場合は、売却先が超過額をお客様にお支払いします。下回る場合には、お客様に差額不足分を現金一括にてお支払いいただきます。据置お支払い分は、機種・販売店によって異なります。



マツダ販売会社でお車を購入された方限定の自動車保険プラン

マツダ自動車保険 スカイプラス

ボディリペア修理(バンパー・ドアミラーを含む。タイヤ・ホイール・ガラス等を除く)を最大3年間、無償で付帯する、マツダ車限定のサービスです。登録乗用車は最大60,000円(免責金額20,000円を含む)、軽乗用車は最大30,000円(免責金額10,000円を含む)を補償いたします。充実の自動車保険と合わせてお客様の安心をサポートします。

*詳しくは営業スタッフにおたずねください。

マツダ販売会社ならではの高品質メンテナンスパッケージ

バックdeメンテ

お車の維持に大切な6ヶ月ごとの定期点検とエンジンオイル、オイルフィルター交換をまとめたメンテナンスパッケージ。マツダ車のプロであるマツダ販売会社ならではの高品質なサービスをご提供します。

*車検付のコースもあります。*販売会社によっては、設定コースの種類、コース名称やパッケージ内容が一部異なる場合があります。

3年間の一般保証が終わっても、万一の故障を無料で修理

マツダ延長保証

一般保証終了後に万一お車が故障しても保証修理が受けられる、安心の保証延長商品です。

*メーカー保証とは保証内容が若干異なる部位があります。

■詳しくは営業スタッフにおたずねください。なお、一部取り扱っていない販売会社もございます。

- 軽四輪自動車にも保管場所が必要です。
- 後席もシートベルト。チャイルドシートも忘れずに。発進・加速はゆるやかに。エコドライブを心がけよう。

(このカタログについてのお問い合わせ先) お近くの販売会社または ☎ マツダ(株)コールセンターへどうぞ。

全国共通フリーダイヤル ☎ 0120-386-919 受付時間 平日9:00~17:00 土・日・祝日9:00~12:00 13:00~17:00



掲載の画像は撮影・印刷条件により、実物と印象が相違する場合があります。また、ボディカラー及び内装色が実車と違って見えることがあります。本カタログの画像は合成です。このカタログは2024年3月現在のものです。地球環境にやさしい印刷用紙を使用しています。 39KSW290 2403A

マツダのソーシャルメディアはコチラ



マツダ株式会社 〒730-8670 広島県安芸郡府中町新地3-1
マツダオフィシャルサイト www.mazda.co.jp/

2024.03 このカタログは2024年3月現在のものです。 39KSW290 2403A